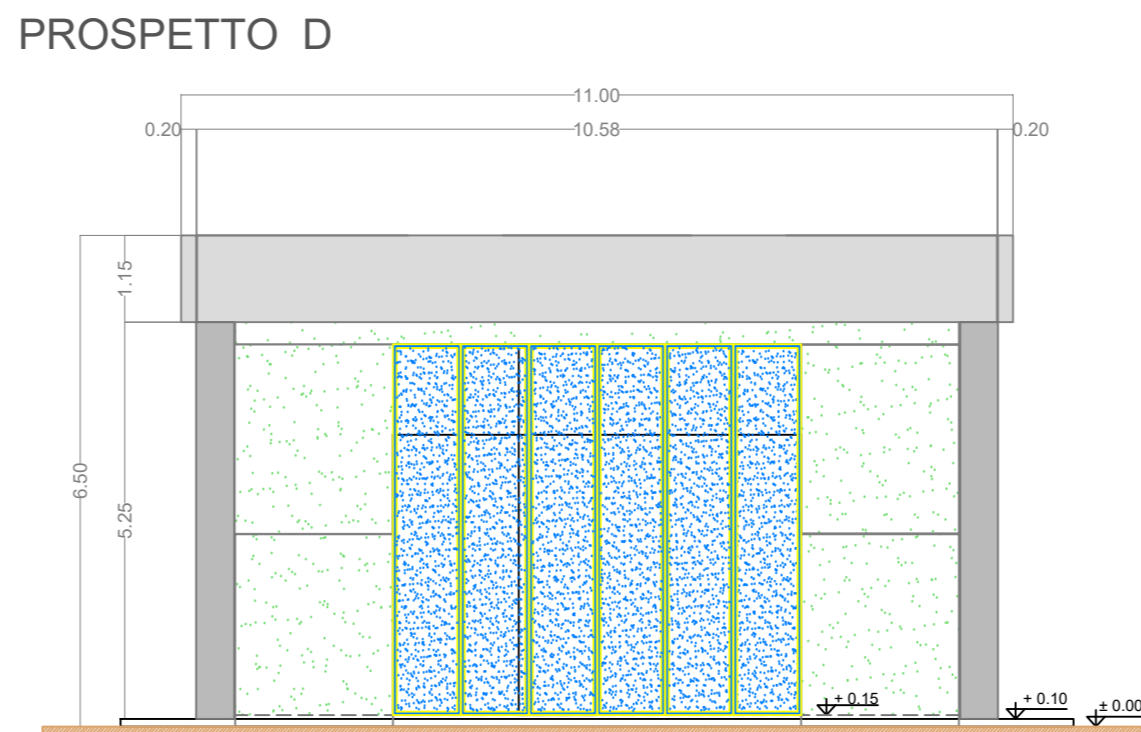
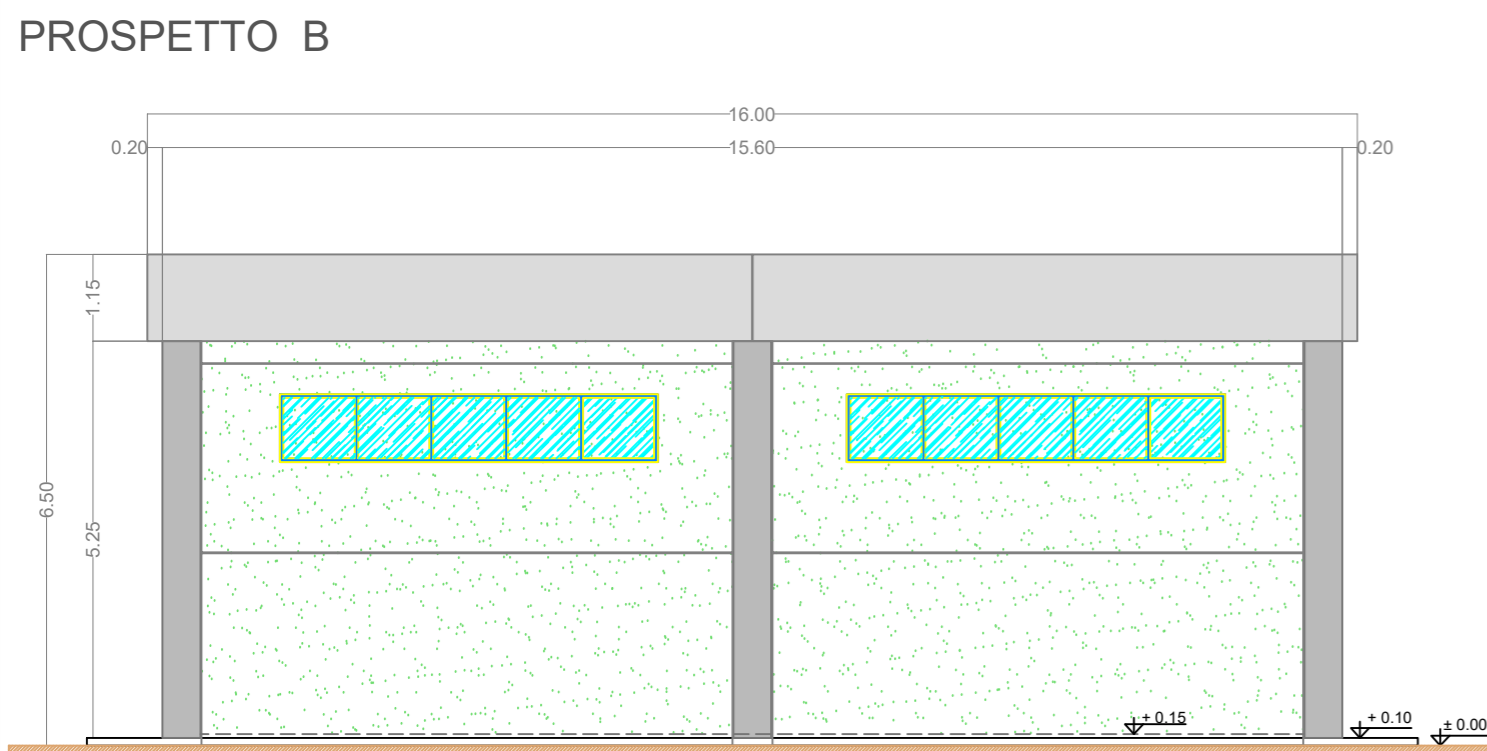
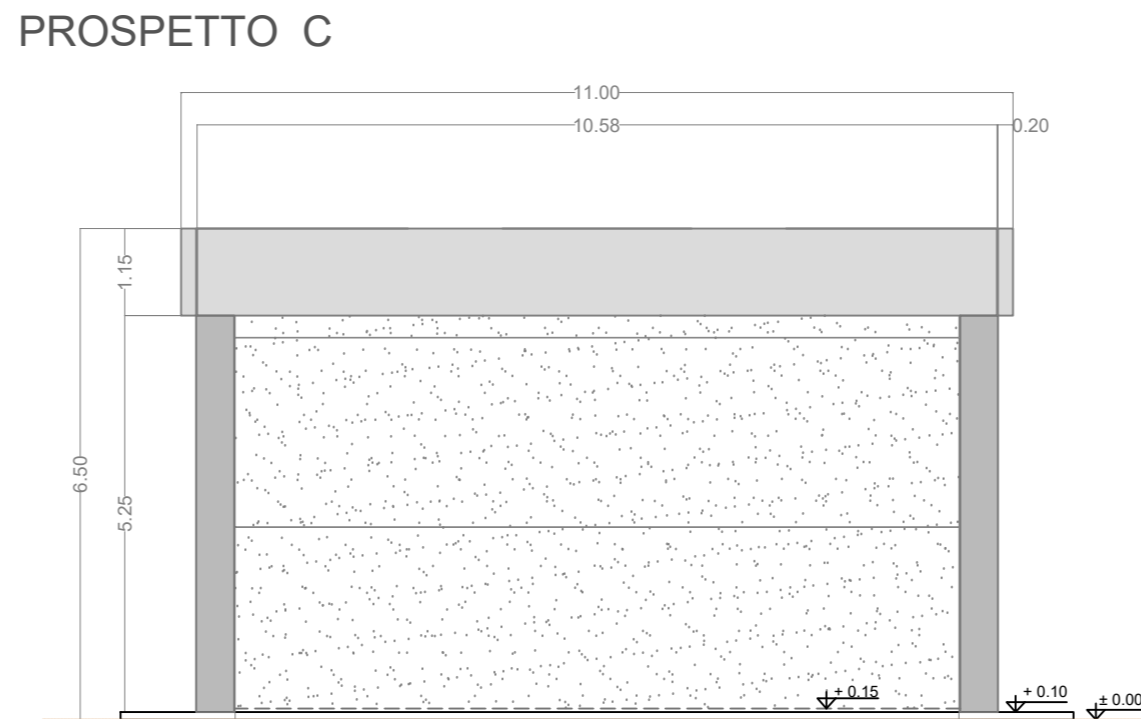
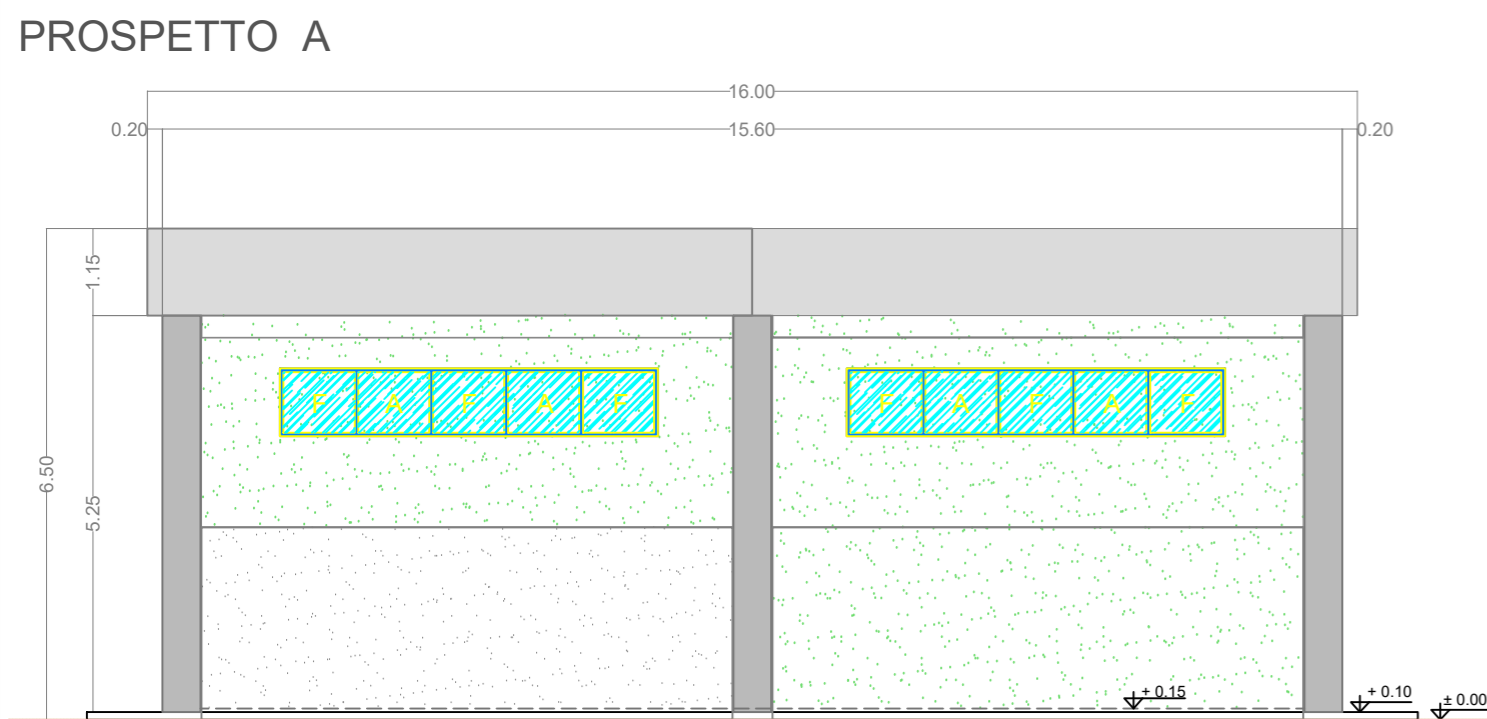
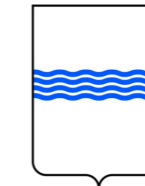


Prospetti



Regione
BASILICATA



Provincia
Potenza



PROGETTO PER LA REALIZZAZIONE DI UNA NUOVA STAZIONE RTN 380/150kV "MONTEMILONE" DA INSERIRE IN ENTRA/ESCE SULLA LINEA 380kV "GENZANO-BISACCIA"



Comune di Montemilone (PZ)
Località "Sterpara"

A. PROGETTO DEFINITIVO DELL'IMPIANTO, DELLE OPERE CONNESSE E DELLE INFRASTRUTTURE INDISPENSABILI

ELABORATI GRAFICI

Codice: SPZ01 Progetto Tecnico delle Opere (PTO) RTN per nuova SE RTN 380/150 kV

N° elaborato: PTO_04E-00 PIANTE, PROSPETTI E SEZIONI EDIFICIO MAGAZZINO

| N° Foglio | Tot. Fogli | Formato | Scala | Tipo di documento |
|-----------|------------|---------|-------|---|
| 1 | 1 | A2 | 1:50 | Piano Tecnico delle Opere Benestare Terna |

Progettazione



Proponente

ITW
Spinazzola1
Via del Gallitello 89 | 85100 Potenza (PZ)
P.IVA 02041490760

Gestore Rete Elettrica

Progettisti

Ing. Vassalli Quirino
Ing. Speranza Carmine Antonio
Ing. Terlizzi Antonio
Ing. Gramegna Saverio

| Revisioni | 00 | 15/10/2020 | Emissione | QV | AT/SG/QV/IAS | Qair |
|-----------|----|------------|-----------|----|--------------|------|
| | | | | | | |