



COMUNI DI VILLASOR E DECIMOPUTZU  
Provincia SU

TITOLO  
TITLE  
REALIZZAZIONE DI UN IMPIANTO FOTOVOLTAICO SU PENSILINA SITO NEI COMUNI  
DI VILLASOR E DECIMOPUTZU (SU) PER UNA POTENZA TOTALE DI 48 MW  
Impianto Agrivoltaico

PROGETTAZIONE  
ENGINEERING  
Studio Ing. Giuliano Giuseppe Medici  
Studio Ing. Valeria Medici

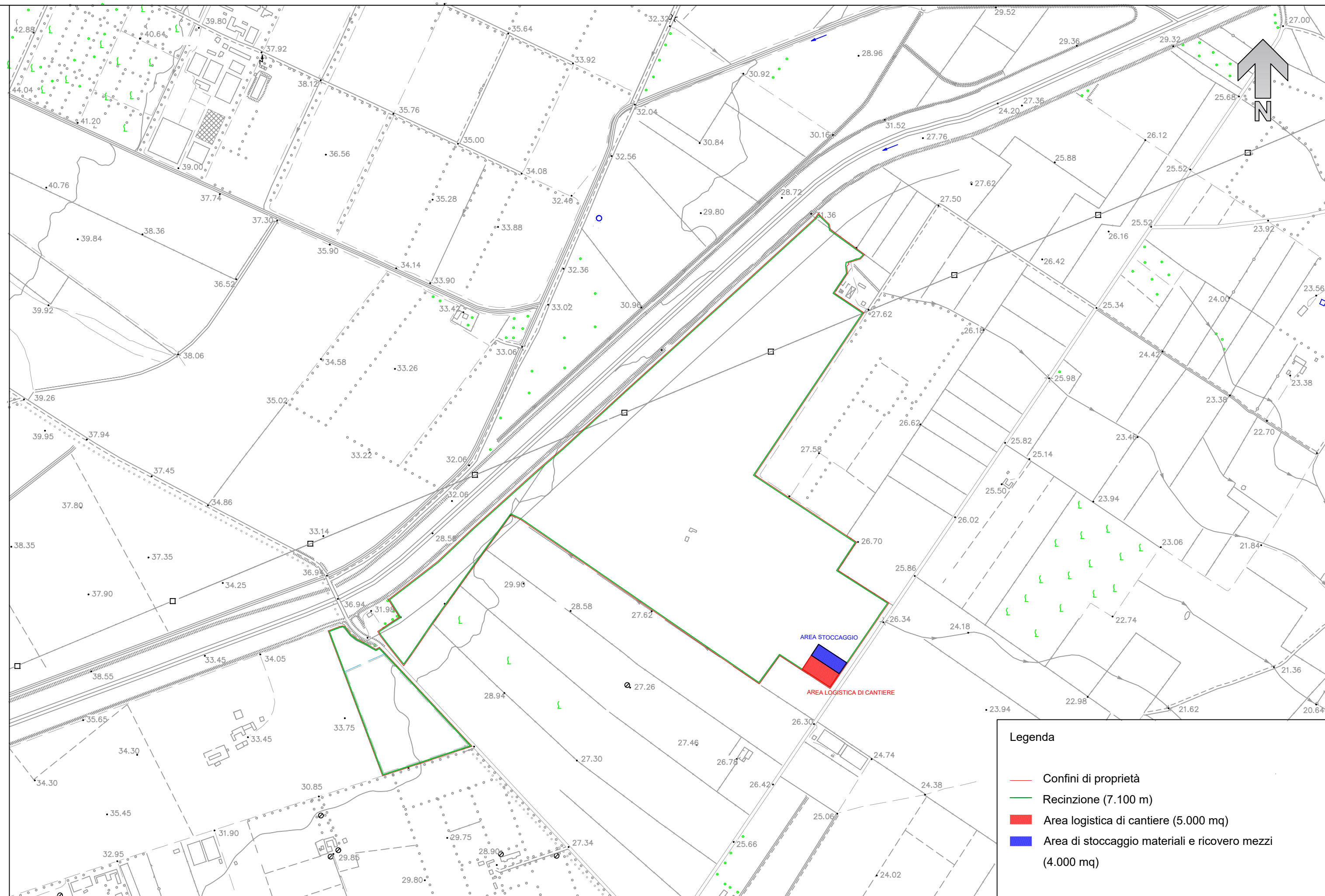
COMMITTENTE  
CLIENT  
ENERGETICA CAMPIDANO SRL

OGGETTO  
OBJECT  
COROGRAFIA AREA D'INTERVENTO\_VIA  
FASE DI CANTIERE

SCALA / SCALE  
1:10.000

DATA / DATE  
NOVEMBRE 2022

TAV  
02b



PLANIMETRIA AREA D'INTERVENTO IN FASE DI CANTIERE

- Legenda
- Confini di proprietà
  - Recinzione (7.100 m)
  - Area logistica di cantiere (5.000 mq)
  - Area di stoccaggio materiali e ricovero mezzi (4.000 mq)