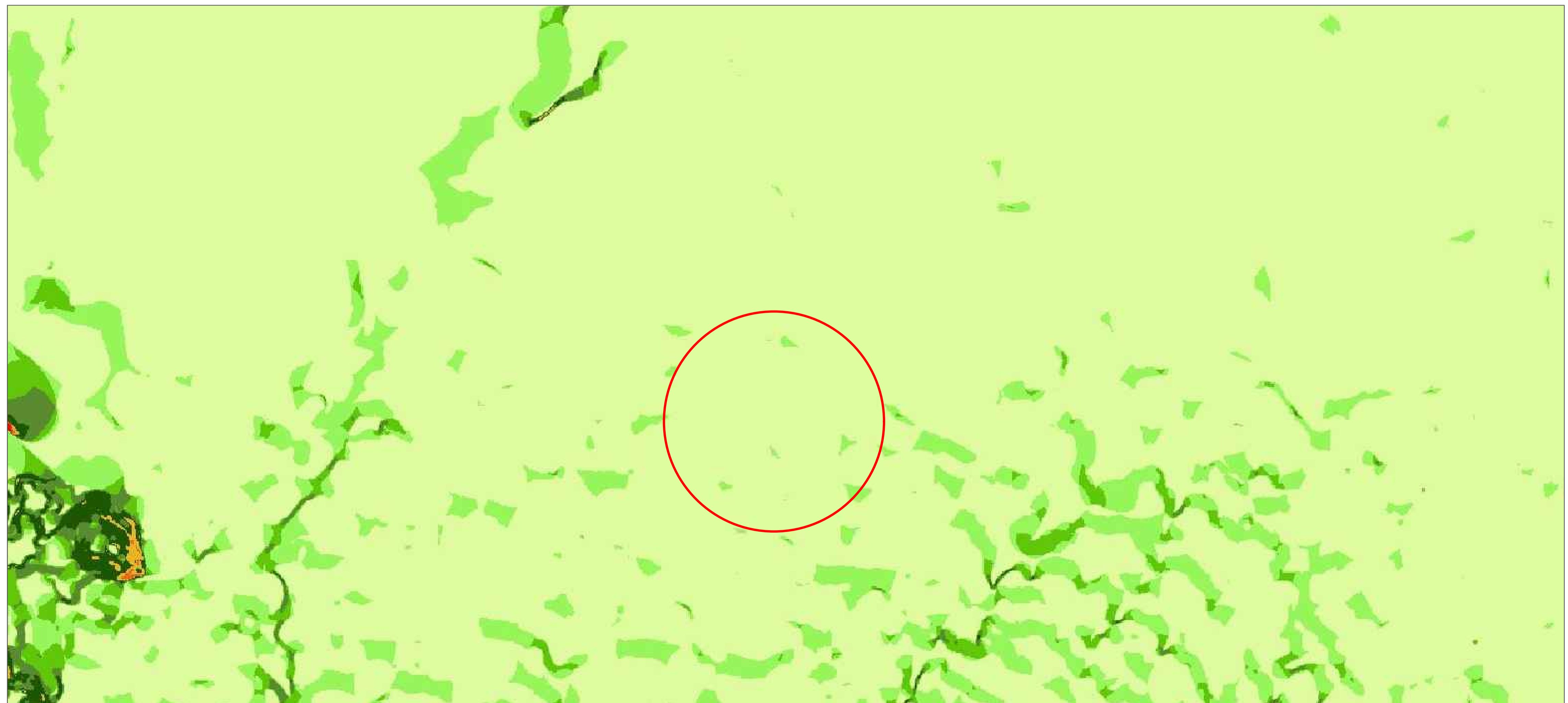




ANALISI ALTIMETRIE - 10m



ANALISI ALTIMETRIE - Acclività percentuale (10m)

STUDIO ALCHEMIST
Ing. Stefano Floris - Arch. Cinzia Nieddu

Via Isola San Pietro 3 - 09126 Cagliari (CA)
Via Semplicio Spano 10 - 07026 Olbia (OT)
stefano.floris@studioalchemist.it
cinzia.nieddu@studioalchemist.it
www.studioalchemist.it



COMUNE DI GONNOSFANADIGA

OGGETTO
REALIZZAZIONE DI IMPIANTO FOTOVOLTAICO A TERRA
34,49 MW - TIPO A INSEGUIMENTO MONOASSIALE
"GONNOS-MAR"

COMMITTENTE
ENERGYGONNOSMAR1 SRL
Via Isola San Pietro 3 - 09126 Cagliari (CA)

PROGETTO DEFINITIVO

ELABORATO
INQUADRAMENTO TERRITORIALE -
ANALISI ALTIMETRIE

NUMERO ELABORATO
AV 03
SCALA: VARIE
DATA: MAGGIO 2022

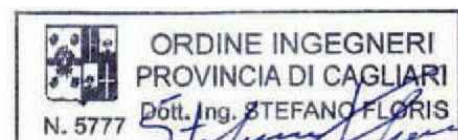
3	Terza emissione			
2	Seconda emissione			
1	Prima emissione	Arch. Chiara Martis	Arch. Valentina Madeddu	Ing. S. Floris

REV.	DATA	DESCRIZIONE	REDATTO	CONTROLLATO	APPROVATO
			DEF	IMPIANTI	00
			FASE PROGETTUALE	CATEGORIA	REV.

STUDIO ALCHEMIST:
Ing. Stefano Floris
Arch. Cinzia Nieddu

COLLABORATORI:
Arch. Chiara Martis
Arch. Valentina Madeddu
Arch. Elena Porcu
Arch. Luigi Meres
Geol. Mario Strinna
Geom. Alberto Barrocco

PROGETTISTA - TIMBRO E FIRMA



PROGETTISTA - TIMBRO E FIRMA

