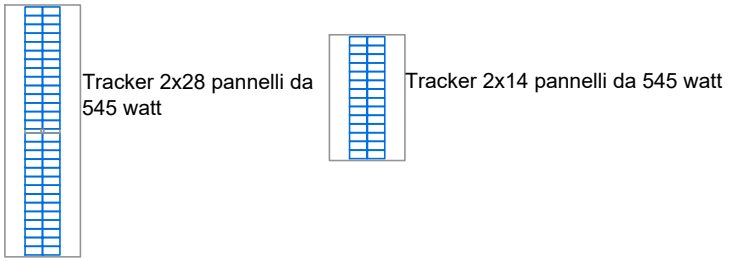


LEGENDA

Distanze layout: - 8 metri tra pannelli e recinzione lotto
 - 12 metri da confini lotti e strade sterrate



Interasse (pitch) 8 metri
 Tracker da 28x2 e 14x2 pannelli
 Pannelli Longi Solar LRS-72HBD 545M
 Misure pannello: 2285x1134x35mm

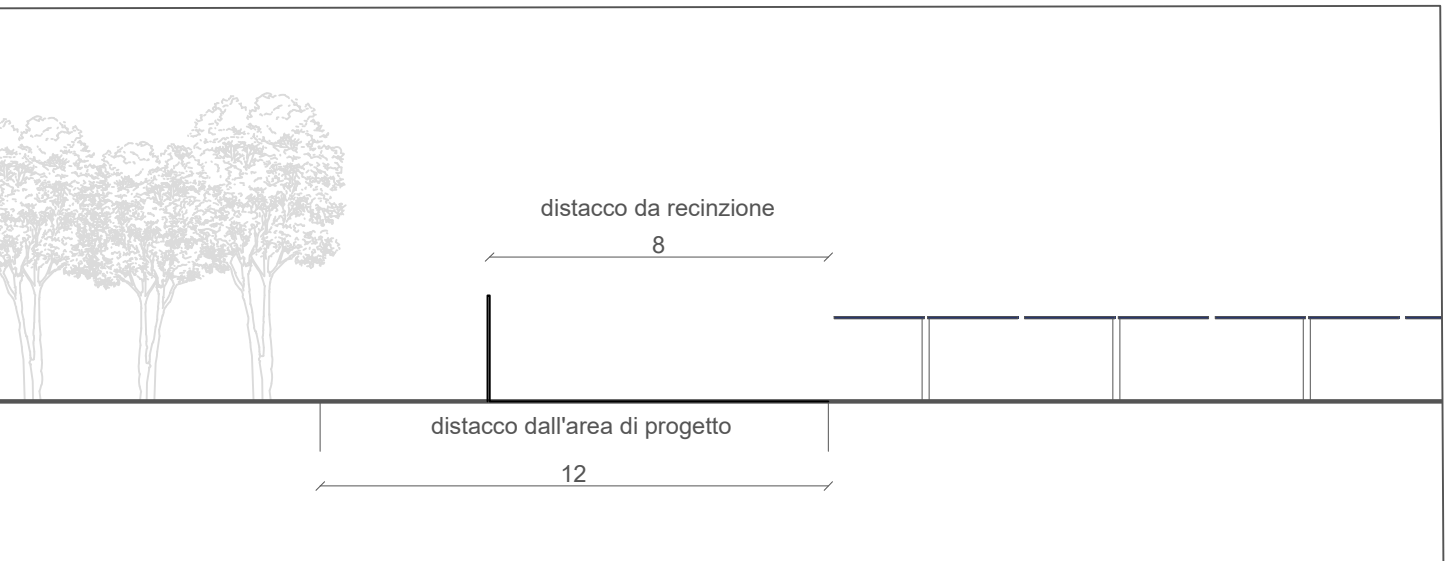
13.04.2022
 Tracker da 14x2: 56 - 1568 pannelli
 Tracker da 28x2: 1102 - 61712 pannelli
 Pannelli totali: 63.280
 Moduli da 545 W
 Potenza totale impianto: 34.487,60 kW
 Interasse: 10m
 Cabine da 2000: 16
 BESS 20 MW - 6 moduli da 3,5

Numero Tot pannelli: 63.280
 Numero Tot tracker da 1 modulo: 56
 Numero Tot tracker da 2 moduli: 1.102

Potenza Tot impianto: 34.487,60 kW

Power station da 2000: 16 totali
 Dimensioni: 8250x3230x2400

Confine mappali acquisiti
 Ingresso area d'impianto sud/nord
 Recinzione a 8m di distanza dai tracker
 Strade di impianto (larghezza 3.5m)



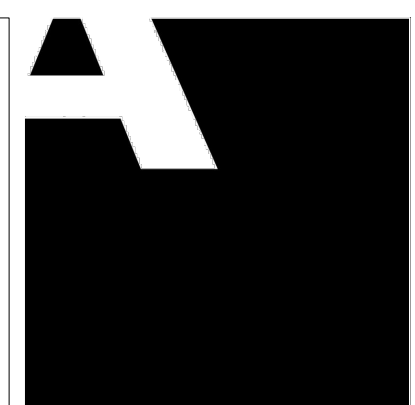
PROSPETTO_Distanze da confine

STUDIO ALCHEMIST
 Ing. Stefano Floris - Arch. Cinzia Nieddu

Via Isola San Pietro 3 - 09126 Cagliari (CA)
 Via Semplice Spano 10 - 07026 Olbia (OT)

stefano.floris@studioalchemist.it
 cinzia.nieddu@studioalchemist.it

www.studioalchemist.it



COMUNE DI GONNOSFANADIGA

OGGETTO
 REALIZZAZIONE DI IMPIANTO FOTOVOLTAICO A TERRA
 34,49 MW - TIPO A INSEGUIMENTO MONOASSIALE
 "GONNOS-MAR"

COMMITTENTE
 ENERGYGONNOSMARI SRL
 Via Isola San Pietro 3 - 09126 Cagliari (CA)

PROGETTO DEFINITIVO

ELABORATO
 PLANIMETRIA GENERALE
 POSIZIONAMENTO LAYOUT

NUMERO ELABORATO
AV 04

SCALA: 1 : 1000
 DATA: MAGGIO 2022

3	Terza emissione			
2	Seconda emissione			
1	Prima emissione	Arch. Chiara Martis	Arch. Valentina Madeddu	Ing. S.Floris

REV.	DATA	DESCRIZIONE	REDATTO	CONTROLLATO	APPROVATO

CODICE COMMESSA	NOME FILE	DEF	IMPIANTI	00
		FASE PROGETTUALE	CATEGORIA	REV.

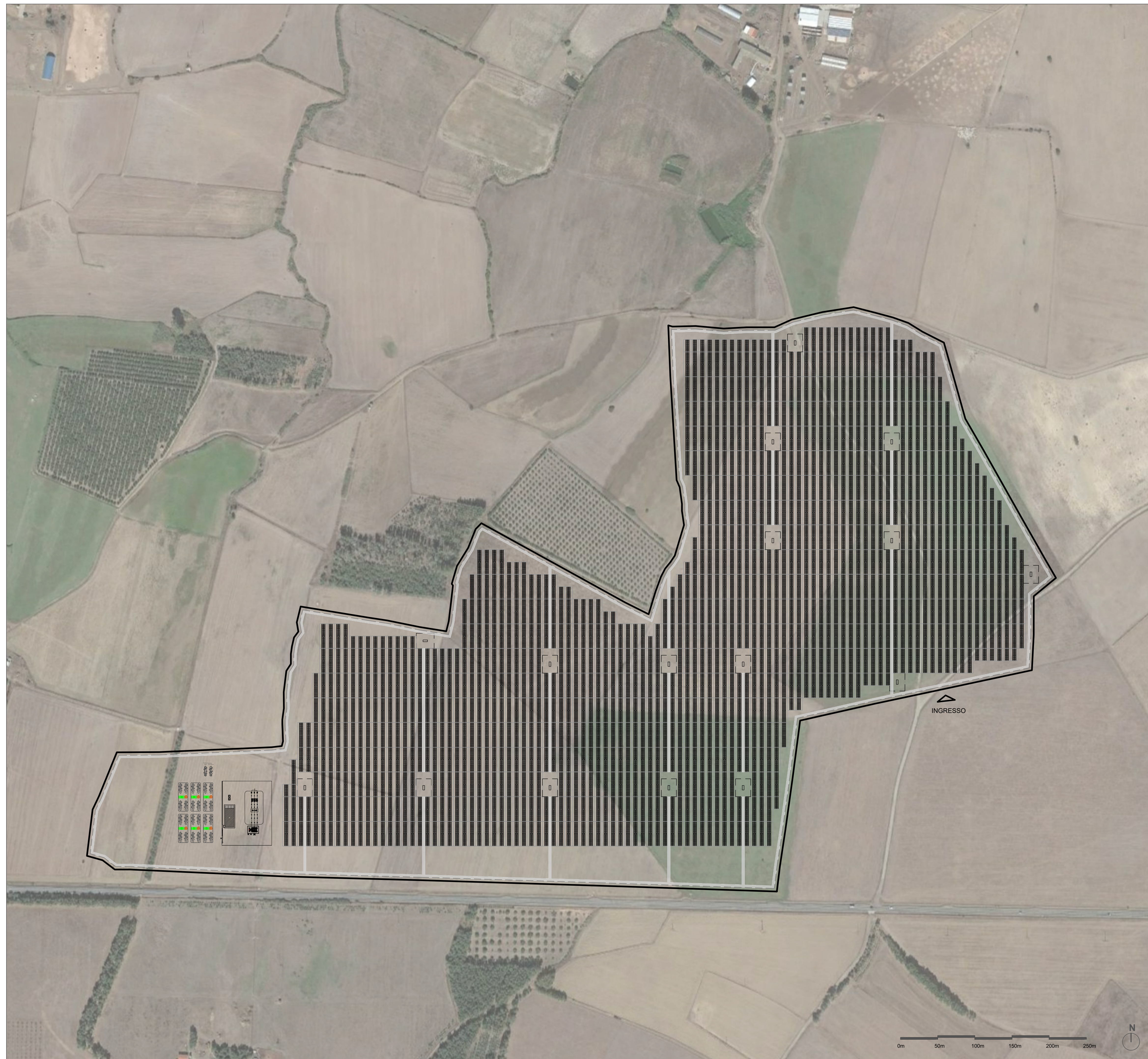
STUDIO ALCHEMIST:
 Ing. Stefano Floris
 Arch. Cinzia Nieddu

COLLABORATORI:
 Arch. Chiara Martis
 Arch. Valentina Madeddu
 Arch. Elena Porcu
 Arch. Luigi Meresu
 Geol. Mario Strinna
 Geom. Alberto Barroccu

PROGETTISTA - TIMBRO E FIRMA

ORDINE INGEGNERI
 PROVINCIA DI CAGLIARI
 N. 5777
 Dott. Ing. STEFANO FLORIS

PROGETTISTA - TIMBRO E FIRMA



INSERIMENTO LAYOUT SU ORTOFOTO