

LEGENDA:

- cavidotto sottomarino 380kV
- cavidotto terrestre 380kV
- limite acque territoriali
- area di interesse

AVVERTENZE - NOTE

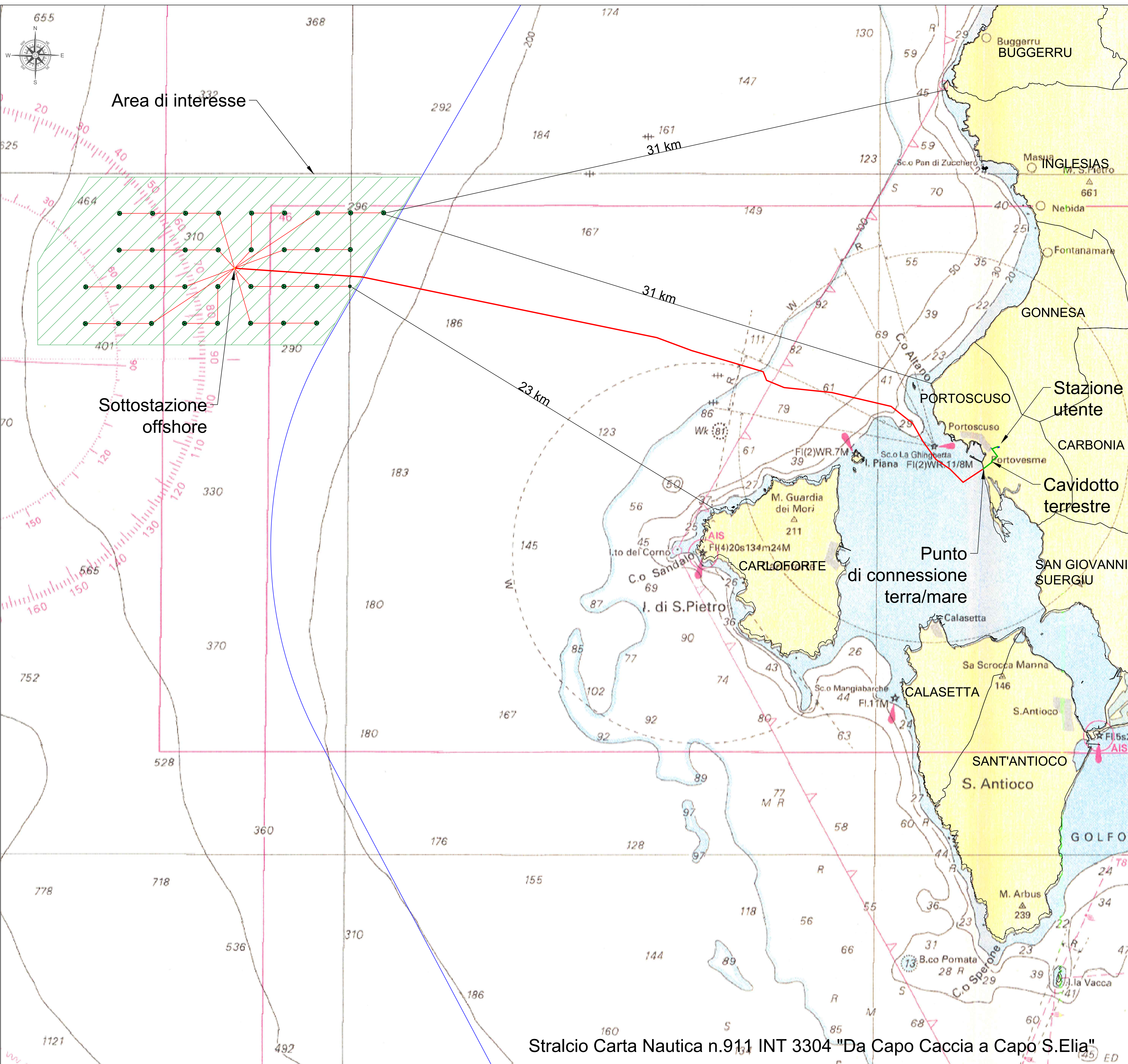
1 Zona minimale - All'interno della tinta mare (isobata dei 20 metri) non sono riportate le informazioni nautiche inerenti la sicurezza della navigazione. Consultare le carte a scala maggiore.

2 Relitti - Sulla carta sono rappresentati solo i relitti più importanti.

3 — △ ○ - Linee di base dalle quali è misurata la larghezza del mare territoriale italiano (D.P.R. 816 del 26-04-1977 pubblicato sulla G.U. 305 del 9-11-1977). Ove non tracciata in magenta la linea di base coincide con la linea costiera di bassa marea.

4 Zone regolamentate - Non tutte le zone regolamentate sono rappresentate. Consultare le carte a scala maggiore.

5 Zone di esercitazioni di tiro - Queste zone sono pericolose per esercitazioni di tiro. Consultare la Premessa agli Avvisi ai Naviganti.



Stralcio Carta Nautica n.911 INT 3304 "Da Capo Caccia a Capo S.Elia"

PROPRONTE
Ninfea Rinnovabili
 Largo Augusto, 3
 20122 Milano

PROGETTAZIONE
 Tecnoconsult
 Ing. Paolo Pierangeli

BayWa re.

N° COMMESA
 SAN PIETRO NORD
 PROGETTO PER LA REALIZZAZIONE DI UNA CENTRALE EOLICA OFFSHORE E OPERE DI CONNESSIONE A TERRA IN PROVINCIA DI SUD SARDEGNA
 POTENZA INSTALLATA: 510 MW
 PROGETTO PRELIMINARE

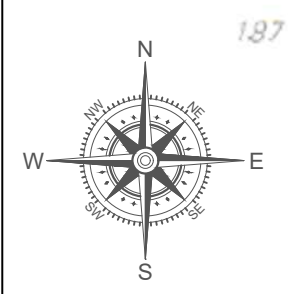
ELABORATO
 INQUADRAMENTO SU CARTA NAUTICA

SCALA: 1:100000
 FORMATO: A1

Tav.02

00 21/10/2022 PRIMA EMISSIONE TECNOCONSULT NINFEA RINNOVABILI NINFEA RINNOVABILI
 REV1 DATA DESCRIZIONE REVISIONE REDATTO VERIFICA APPROVAZIONE
 Cartiglio - Rev. 00 COPYRIGHT - TUTTI I DIRITTI SONO RISERVATI A NORMA DI LEGGE

DETTAGLIO APPRODO (SCALA 1:50'000)



SISTEMA GEODETICO DI RIFERIMENTO
 WGS84 / UTM ZONA 32 NORD
 EPSG CODE: 32632

- LEGENDA:**
- cavidotto sottomarino 380kV
 - cavidotto terrestre 380kV
 - limite acque territoriali
 - area di interesse

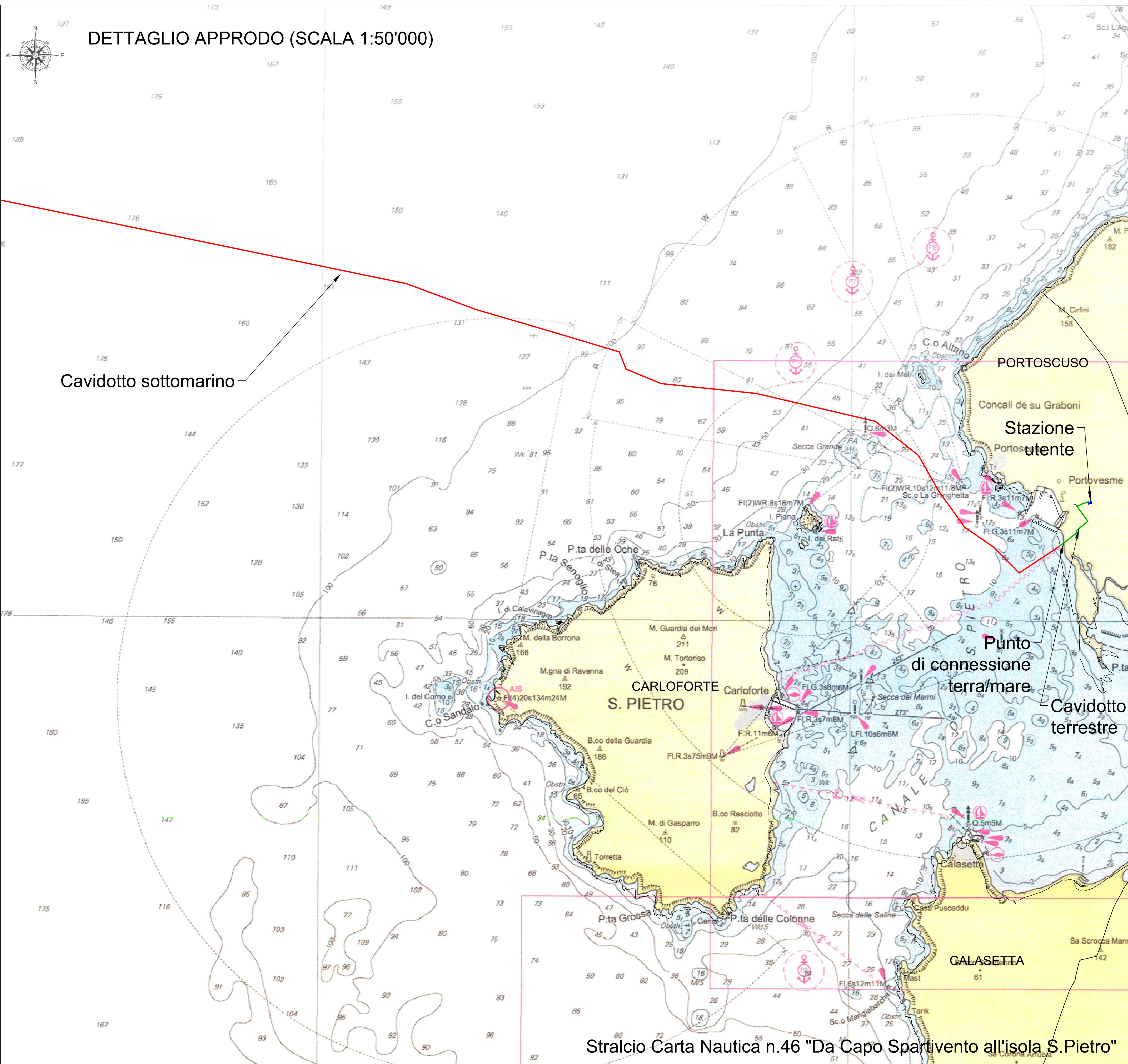
AVVERTENZE - NOTE

1 Mede elastiche
 Per la situazione delle mede elastiche relative al canale d' accesso al Porto di Cagliari consultare la carta a scala maggiore.

2 Zone di divieto
 Non tutte le zone di divieto sono rappresentate. Consultare le carte a scala maggiore.

3 Capo Teulada
 La zona è pericolosa per esercitazioni di tiro. Consultare la Premessa agli avvisi ai naviganti.

4 Punti di approccio
 Per la regolamentazione dei punti di approccio, consultare il Portolano.



Cavidotto sottomarino

PORTOSCUSO

Stazione utente

Punto di connessione terra/mare

Cavidotto terrestre

Stralcio Carta Nautica n.46 "Da Capo Spartivento all'isola S.Pietro"

PROPRONTE
Ninfea Rinnovabili
 Largo Augusto, 3
 20122 Milano

PROGETTAZIONE
 Tecnoconsult
 Ing. Paolo Pierangeli

BayWa re.

N° COMMESA
 SAN PIETRO NORD
 PROGETTO PER LA REALIZZAZIONE DI UNA CENTRALE EOLICA OFFSHORE E OPERE DI CONNESSIONE A TERRA IN PROVINCIA DI SUD SARDEGNA
 POTENZA INSTALLATA: 510 MW
 PROGETTO PRELIMINARE

ELABORATO
 INQUADRAMENTO SU CARTA NAUTICA

SCALA: 1:50000
 FORMATO: A1

Tav.02

00	21/10/2022	PRIMA EMISSIONE	TECNOCONSULT	NINFEA RINNOVABILI	NINFEA RINNOVABILI
REV1	DATA	DESCRIZIONE REVISIONE	REDATTO	VERIFICA	APPROVAZIONE

Copyright - Rev. 00
 COPYRIGHT - TUTTI I DIRITTI SONO RISERVATI A NORMA DI LEGGE