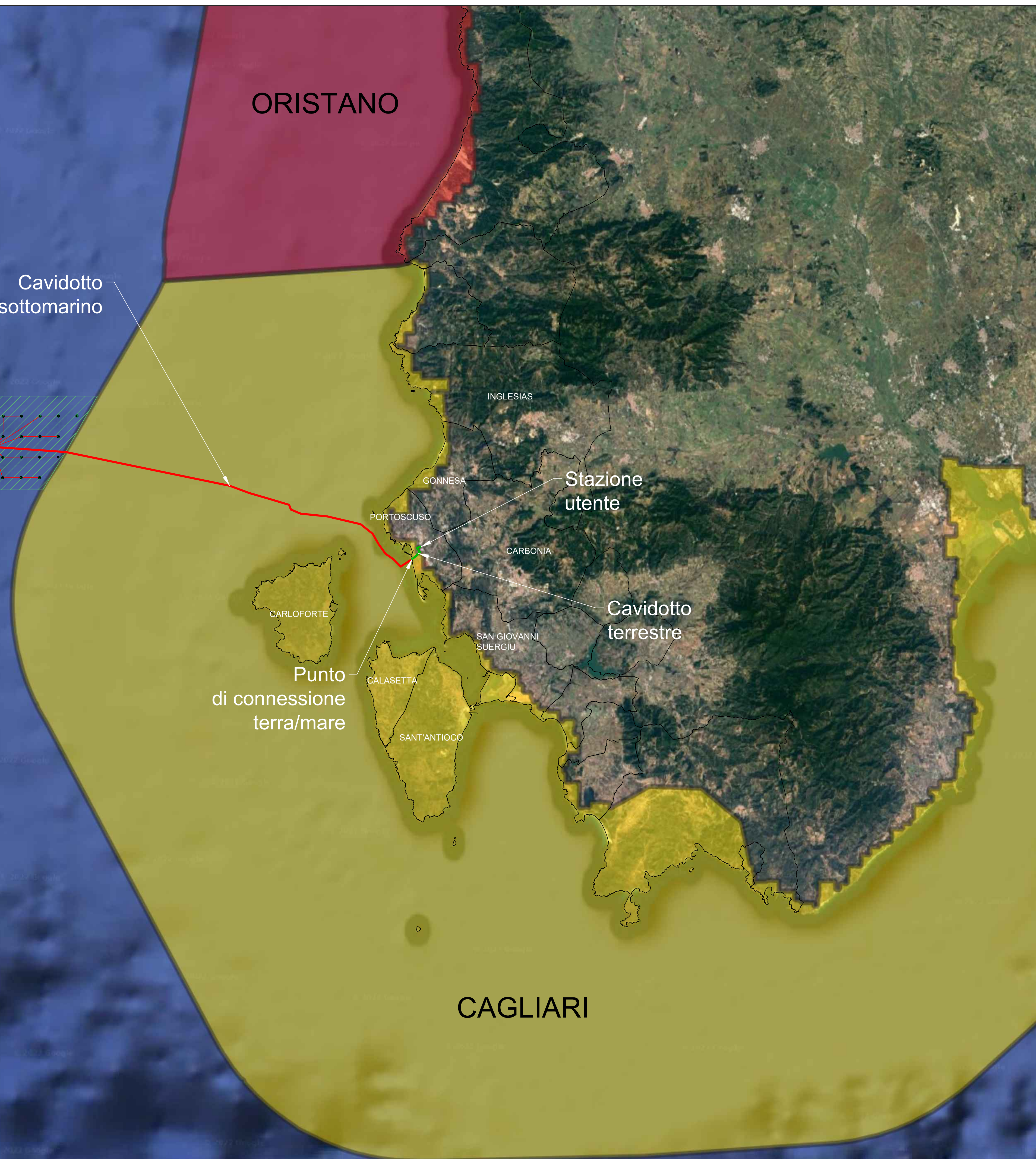


ORISTANO

# LEGENDA:

- Cavidotto sottomarino
- Cavidotto terrestre
- Stazione utente
- Area di interesse
- ◆ Sottostazione offshore
- Limite amministrativo Capitaneria di Cagliari
- Limite amministrativo Capitaneria di Oristano

Sottostazione offshore  
 Cavidotto sottomarino  
 Area di interesse



CAGLIARI

PROPRONENTE  
**Ninfea Rinnovabili**  
 Largo Augusto, 3  
 20122 Milano

PROGETTAZIONE  
 Tecnoconsult  
 Via Enea, 20C  
 61032 Fano (PS) ITALY  
 Phone: +39 0721 855856 / +39 0721 855370 - fax: +39 0721 855733  
 www.tecnoconsult.it - tecnoconsult@tecnoconsult.it

Progettista:  
 Ing. Paolo Pierangeli

**BayWa re.**

N° COMMESSA: SAN PIETRO NORD  
 PROGETTO PER LA REALIZZAZIONE DI UNA CENTRALE EOLICA OFFSHORE E OPERE DI CONNESSIONE A TERRA IN PROVINCIA DI SUD SARDEGNA  
 POTENZA INSTALLATA: 510 MW  
 PROGETTO PRELIMINARE

ELABORATO: INQUADRAMENTO SU CARTA LIMITI INTERESSI OPERATIVO  
 CODICE ELABORATO: **Tav.05**

SCALA: 1:200000  
 FORMATO: A1

00	21/10/2022	PRIMA EMISSIONE	TECNOCONSULT	NINFEA RINNOVABILI	NINFEA RINNOVABILI
REV	DATA	DESCRIZIONE REVISIONE	REDATTO	VERIFICA	APPROVAZIONE

Cagliari - Rev. 00  
 COPYRIGHT - TUTTI I DIRITTI SONO RISERVATI A NORMA DI LEGGE