

LEGENDA:

- cavidotto sottomarino
- cavidotto terrestre
- stazione utente
- EUAP
- area di interesse

Fonte: geoportale nazionale

Scala planimetrica 1:10000

PROPRONENTE
Ninfea Rinnovabili
Largo Augusto, 3
20122 Milano

PROGETTAZIONE
Progettista:
TECNOCONSULT Ing. Paolo Pierangeli
Via Enaudi, 20C
61032 Fano (PS) ITALY
Phone: +39 0721 855856 / +39 0721 855370 - fax: +39 0721 855733
www.tecnocconsult.it - tecnocconsult@tecnocconsult.it

BayWa re.

N° COMMESA
SAN PIETRO NORD
PROGETTO PER LA REALIZZAZIONE DI UNA CENTRALE EOLICA OFFSHORE E OPERE DI CONNESSIONE A TERRA IN PROVINCIA DI SUD SARDEGNA
POTENZA INSTALLATA: 510 MW
PROGETTO PRELIMINARE

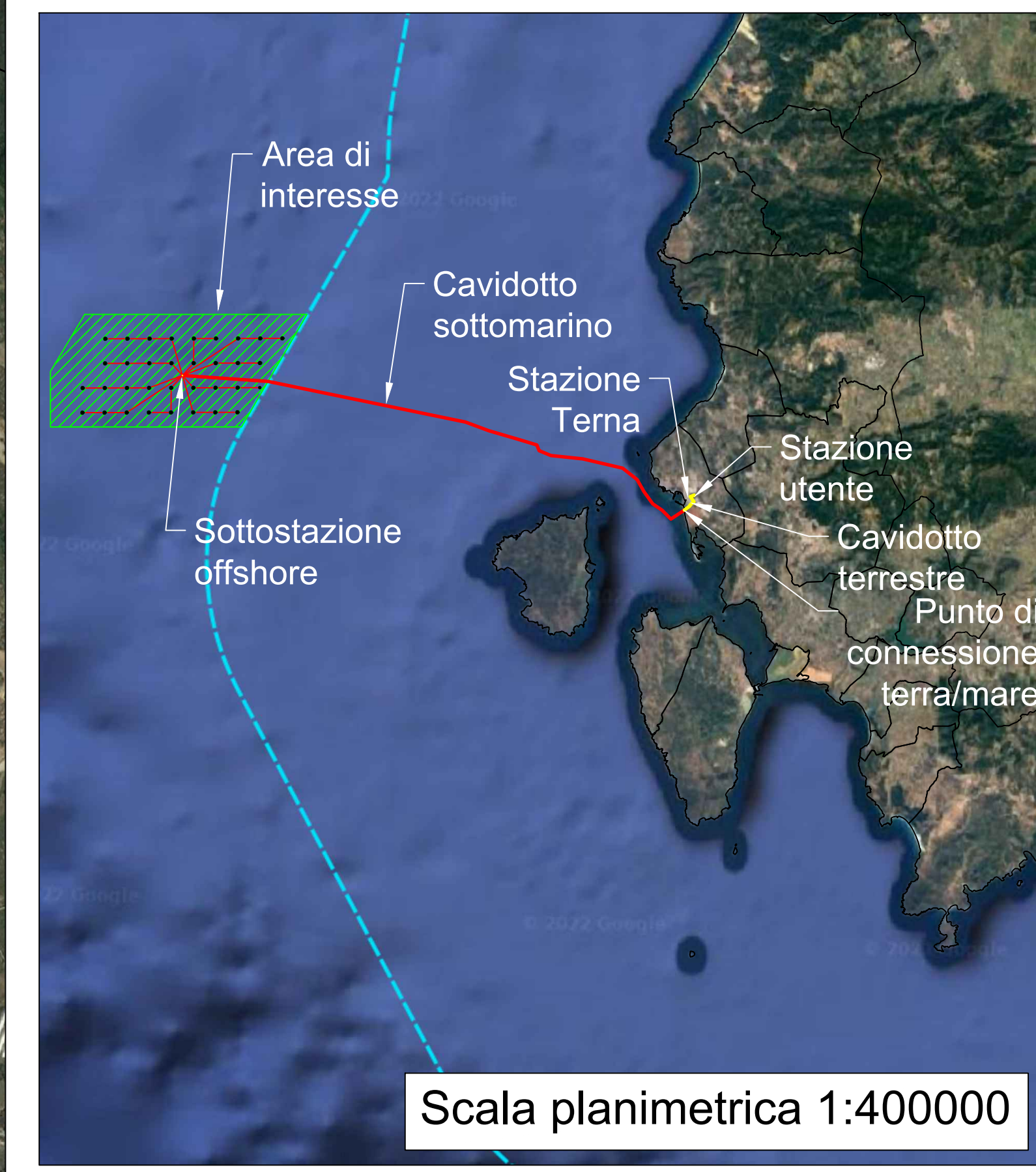
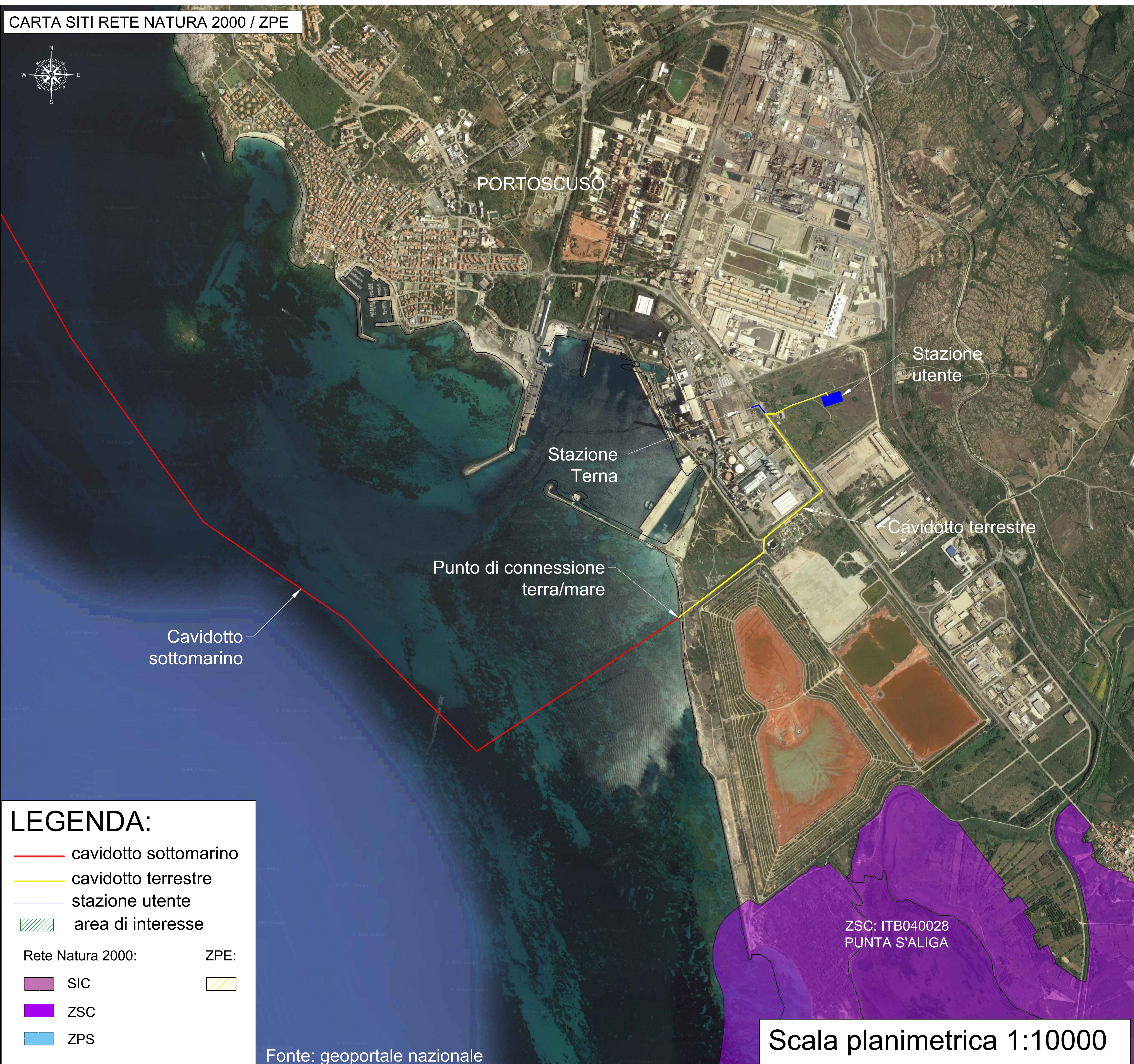
ELABORATO
INQUADRAMENTO SU CARTA AREE NATURALI PROTETTE, SITI RETE NATURA 2000, IBA E AREE RAMSAR

SCALA: 1:10000
FORMATO: A1

CODICE ELABORATO
Tav.11

| | | | | | |
|-----|------------|-----------------------|--------------|--------------------|--------------------|
| 00 | 21/10/2022 | PRIMA EMISSIONE | TECNOCONSULT | NINFEA RINNOVABILI | NINFEA RINNOVABILI |
| REV | DATA | DESCRIZIONE REVISIONE | REDAITTO | VERIFICA | APPROVAZIONE |

Copyright - Tutti i diritti sono riservati a norma di legge



LEGENDA:

- cavidotto sottomarino
- cavidotto terrestre
- stazione utente
- area di interesse

Rete Natura 2000:

- SIC
- ZSC
- ZPS

ZPE:

-

Fonte: geoportale nazionale

PROPRONENTE
Ninfea Rinnovabili
Largo Augusto, 3
20122 Milano

PROGETTAZIONE
Progettista:
TECNOCONSULT Ing. Paolo Pierangeli
Via Enaudi, 20C
61032 Fano (PS) ITALY
Phone: +39 0721 855856 / +39 0721 855370 - fax: +39 0721 855733
www.tecnocconsult.it - tecnocconsult@tecnocconsult.it

BayWa re.

N° COMMESSA
SAN PIETRO NORD
PROGETTO PER LA REALIZZAZIONE DI UNA CENTRALE EOLICA OFFSHORE E OPERE DI CONNESSIONE A TERRA IN PROVINCIA DI SUD SARDEGNA
POTENZA INSTALLATA: 510 MW
PROGETTO PRELIMINARE

ELABORATO
INQUADRAMENTO SU CARTA AREE NATURALI PROTETTE, SITI RETE NATURA 2000, IBA E AREE RAMSAR

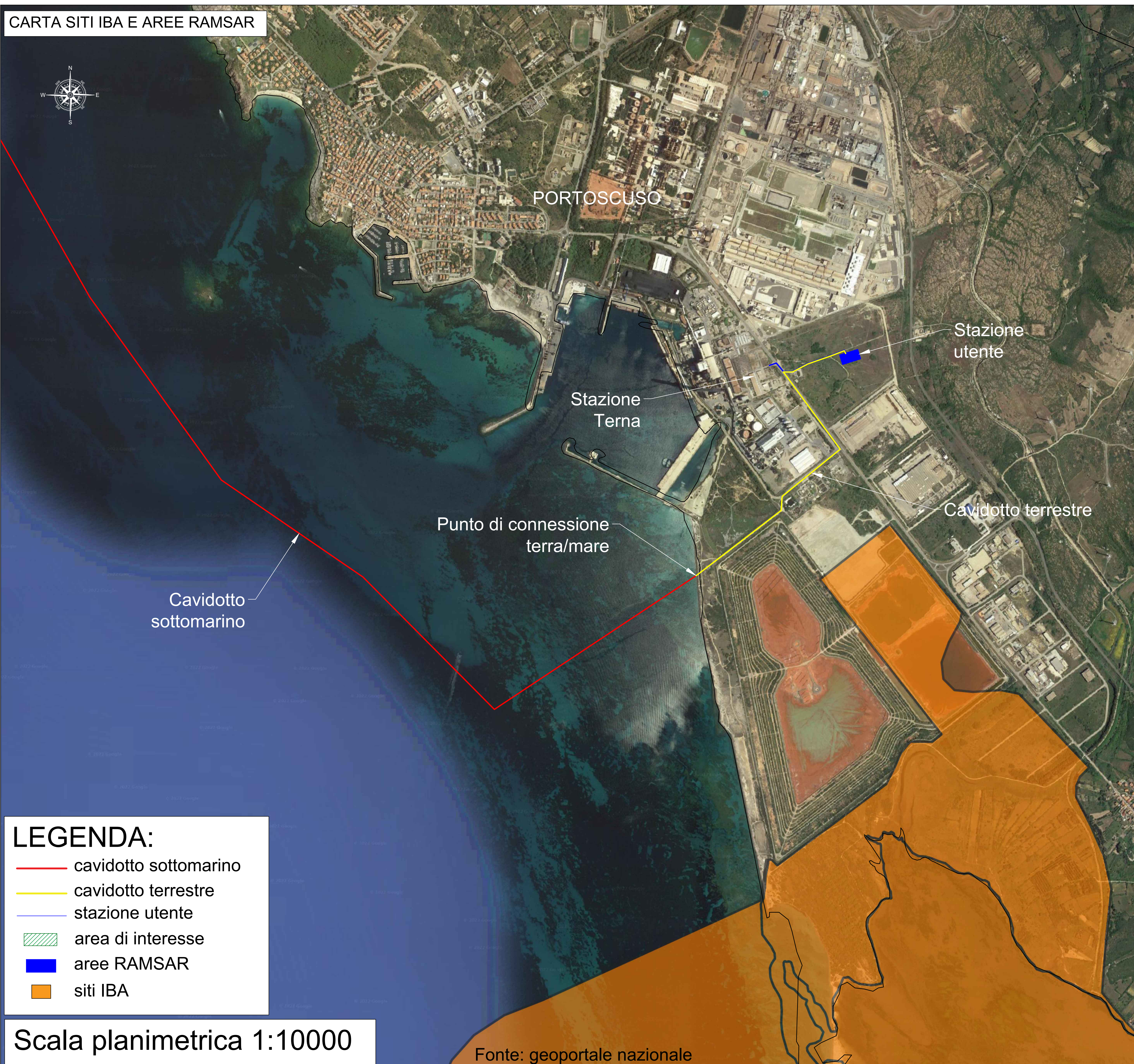
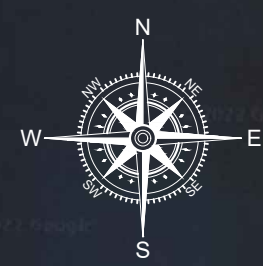
SCALA: 1:10000
FORMATO: A1

CODICE ELABORATO
Tav.11

| | | | | | |
|-----|------------|-----------------------|--------------|--------------------|--------------------|
| 00 | 21/10/2022 | PRIMA EMISSIONE | TECNOCONSULT | NINFEA RINNOVABILI | NINFEA RINNOVABILI |
| REV | DATA | DESCRIZIONE REVISIONE | REDDATO | VERIFICA | APPROVAZIONE |

Cartiglio - Rev. 00

Scala planimetrica 1:10000



LEGENDA:

- cavidotto sottomarino
- cavidotto terrestre
- stazione utente
- area di interesse
- aree RAMSAR
- siti IBA

Scala planimetrica 1:10000

Fonte: geoportale nazionale



Scala planimetrica 1:400000

PROPRONENTE
Ninfea Rinnovabili
Largo Augusto, 3
20122 Milano

PROGETTAZIONE
TECNOCONSULT Progettista: Ing. Paolo Pierangeli
Via Enaudi, 20C
61032 Fano (PS) ITALY
Phone: +39 0721 855856 / +39 0721 855370 - fax: +39 0721 855733
www.tecniconsult.it - tecniconsult@tecniconsult.it

BayWa re.

N° COMMESA
SAN PIETRO NORD PROGETTO PER LA REALIZZAZIONE DI UNA CENTRALE EOLICA OFFSHORE E OPERE DI CONNESSIONE A TERRA IN PROVINCIA DI SUD SARDEGNA
POTENZA INSTALLATA: 510 MW
PROGETTO PRELIMINARE

ELABORATO INQUADRAMENTO SU CARTA AREE NATURALI PROTETTE, SITI RETE NATURA 2000, IBA E AREE RAMSAR CODICE ELABORATO
Tav.11

SCALA: 1:10000 FORMATO: A1

| | | | | | |
|-----|------------|-----------------------|--------------|--------------------|--------------------|
| 00 | 21/10/2022 | PRIMA EMISSIONE | TECNOCONSULT | NINFEA RINNOVABILI | NINFEA RINNOVABILI |
| REV | DATA | DESCRIZIONE REVISIONE | REDATTO | VERIFICA | APPROVAZIONE |

Copyright - Tutti i diritti sono riservati a norma di legge