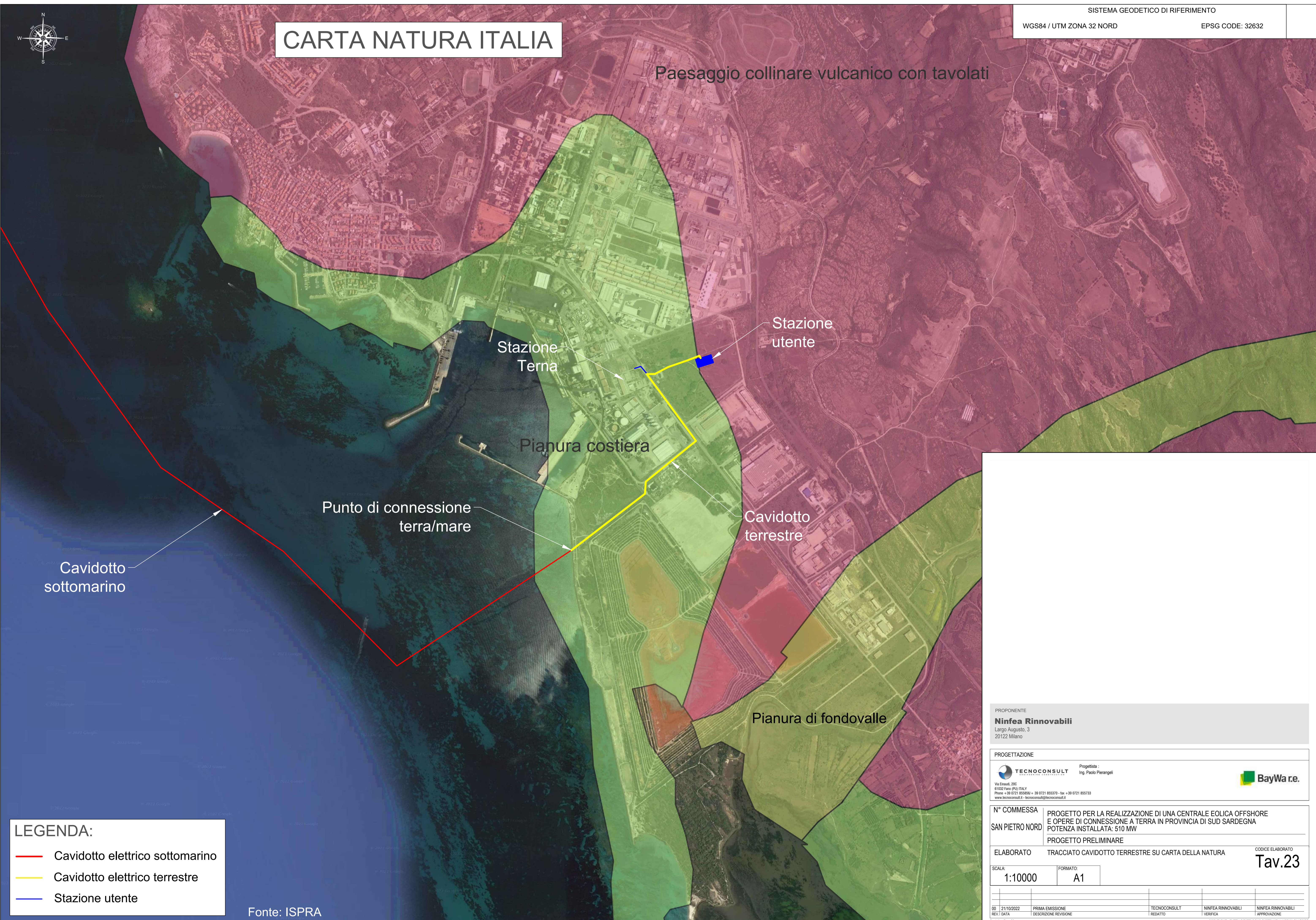




CARTA NATURA ITALIA

SISTEMA GEODETICO DI RIFERIMENTO
WGS84 / UTM ZONA 32 NORD
EPSG CODE: 32632

Paesaggio collinare vulcanico con tavolati



LEGENDA:

- Cavidotto elettrico sottomarino
- Cavidotto elettrico terrestre
- Stazione utente

Fonte: ISPRA

PROPRONENTE
Ninfea Rinnovabili
Largo Augusto, 3
20122 Milano

PROGETTAZIONE
Progettista:
TECNOCONSULT Ing. Paolo Pierangeli
Via Eruasi, 20C
61032 Fano (PS) ITALY
Phone: +39 0721 855856 / +39 0721 855370 - fax: +39 0721 855733
www.tecnocconsult.it - tecnocconsult@tecnocconsult.it

BayWa re.

N° COMMESSA
SAN PIETRO NORD
PROGETTO PER LA REALIZZAZIONE DI UNA CENTRALE EOLICA OFFSHORE E OPERE DI CONNESSIONE A TERRA IN PROVINCIA DI SUD SARDEGNA
POTENZA INSTALLATA: 510 MW
PROGETTO PRELIMINARE

ELABORATO
TRACCIATO CAVIDOTTO TERRESTRE SU CARTA DELLA NATURA

SCALA: 1:10000
FORMATO: A1

CODICE ELABORATO
Tav.23

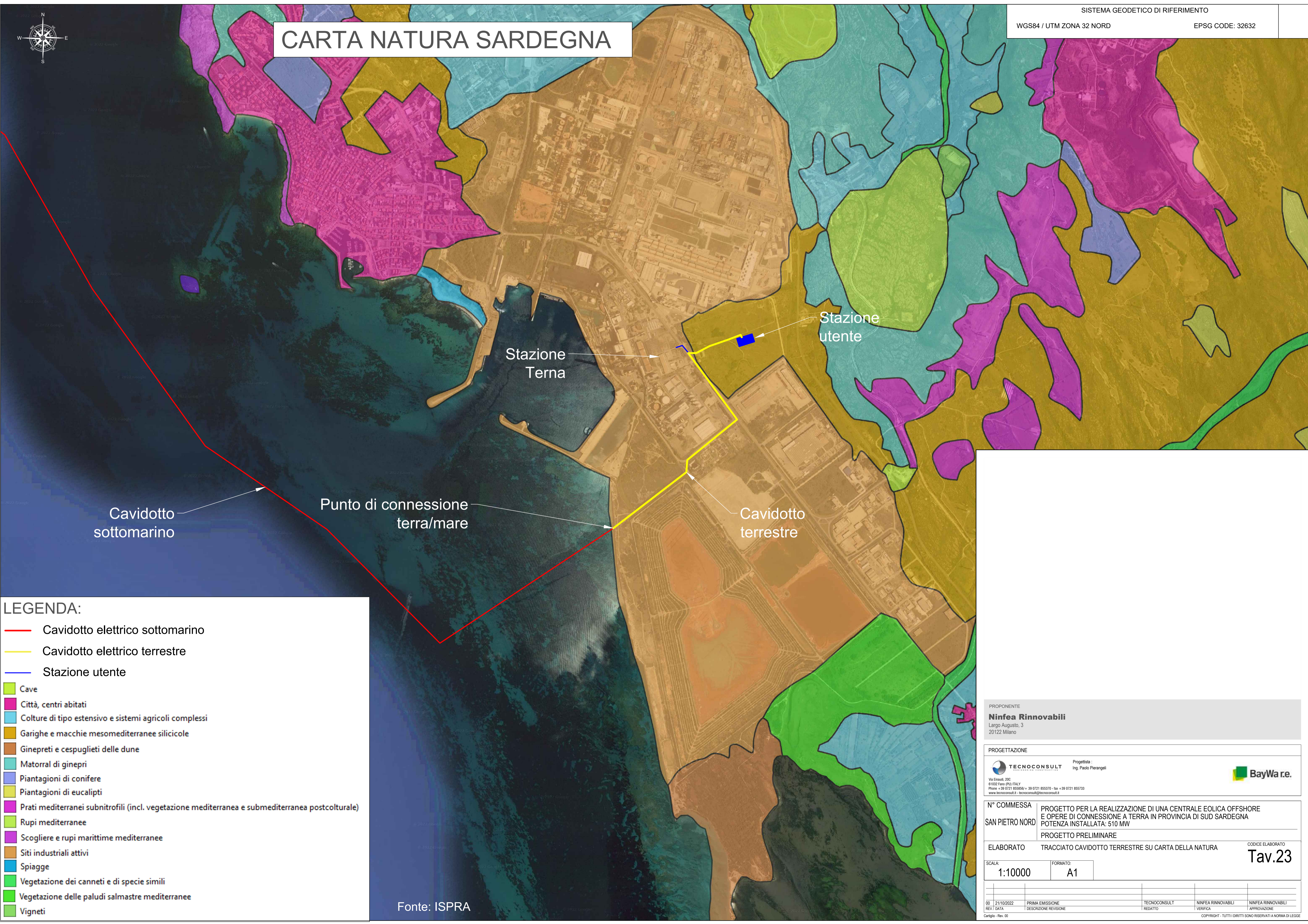
00	21/10/2022	PRIMA EMISSIONE	TECNOCONSULT	NINFEA RINNOVABILI	NINFEA RINNOVABILI
REV	DATA	DESCRIZIONE REVISIONE	REDATTO	VERIFICA	APPROVAZIONE

Cartiglio - Rev. 00
COPYRIGHT - TUTTI I DIRITTI SONO RISERVATI A NORMA DI LEGGE



CARTA NATURA SARDEGNA

SISTEMA GEODETICO DI RIFERIMENTO
WGS84 / UTM ZONA 32 NORD
EPSG CODE: 32632



LEGENDA:

- Cavidotto elettrico sottomarino
- Cavidotto elettrico terrestre
- Stazione utente
- Cave
- Città, centri abitati
- Colture di tipo estensivo e sistemi agricoli complessi
- Garighe e macchie mesomediterranee silicicole
- Ginepri e cespuglieti delle dune
- Matorral di ginepri
- Piantagioni di conifere
- Piantagioni di eucalipti
- Prati mediterranei subnitrofilo (incl. vegetazione mediterranea e submediterranea postcolturale)
- Rupi mediterranee
- Scogliere e rupi marittime mediterranee
- Siti industriali attivi
- Spiagge
- Vegetazione dei canneti e di specie simili
- Vegetazione delle paludi salmastre mediterranee
- Vigneti

Fonte: ISPRA

PROPRONENTE
Ninfea Rinnovabili
Largo Augusto, 3
20122 Milano

PROGETTAZIONE
Progettista:
TECNOCONSULT Ing. Paolo Pierangeli
Via Enaudi, 20C
61032 Fano (PS) ITALY
Phone: +39 0721 855856 - +39 0721 855370 - fax: +39 0721 855733
www.tecniconsult.it - tecniconsult@tecniconsult.it

BayWa re.

N° COMMESSA
SAN PIETRO NORD
PROGETTO PER LA REALIZZAZIONE DI UNA CENTRALE EOLICA OFFSHORE E OPERE DI CONNESSIONE A TERRA IN PROVINCIA DI SUD SARDEGNA
POTENZA INSTALLATA: 510 MW
PROGETTO PRELIMINARE

ELABORATO
TRACCIATO CAVIDOTTO TERRESTRE SU CARTA DELLA NATURA

SCALA: 1:10000
FORMATO: A1

CODICE ELABORATO
Tav.23

00	21/10/2022	PRIMA EMISSIONE	TECNOCONSULT	NINFEA RINNOVABILI	NINFEA RINNOVABILI
REV	DATA	DESCRIZIONE REVISIONE	REDAITTO	VERIFICA	APPROVAZIONE

Copyright - Tutti i diritti sono riservati a norma di legge