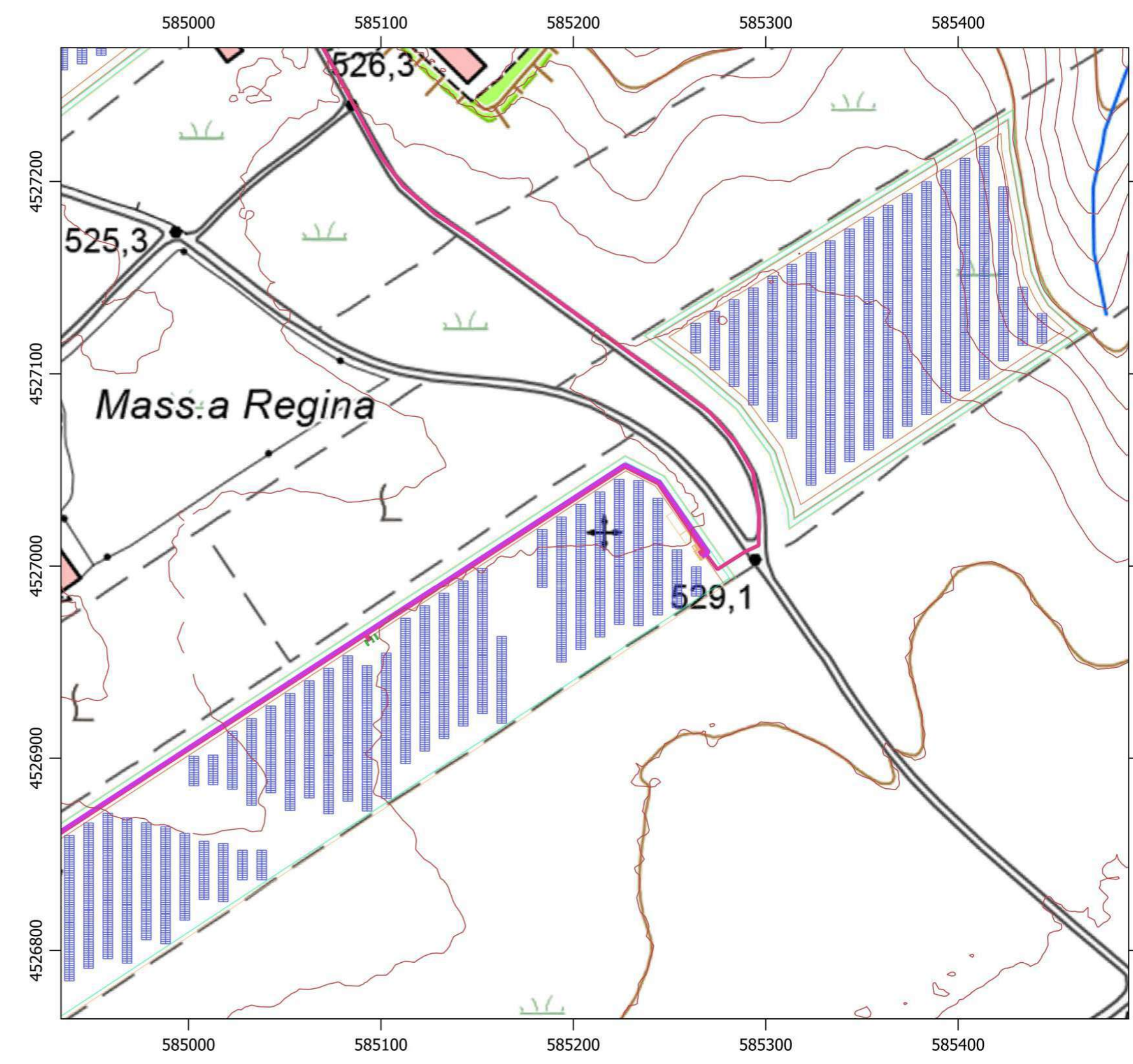
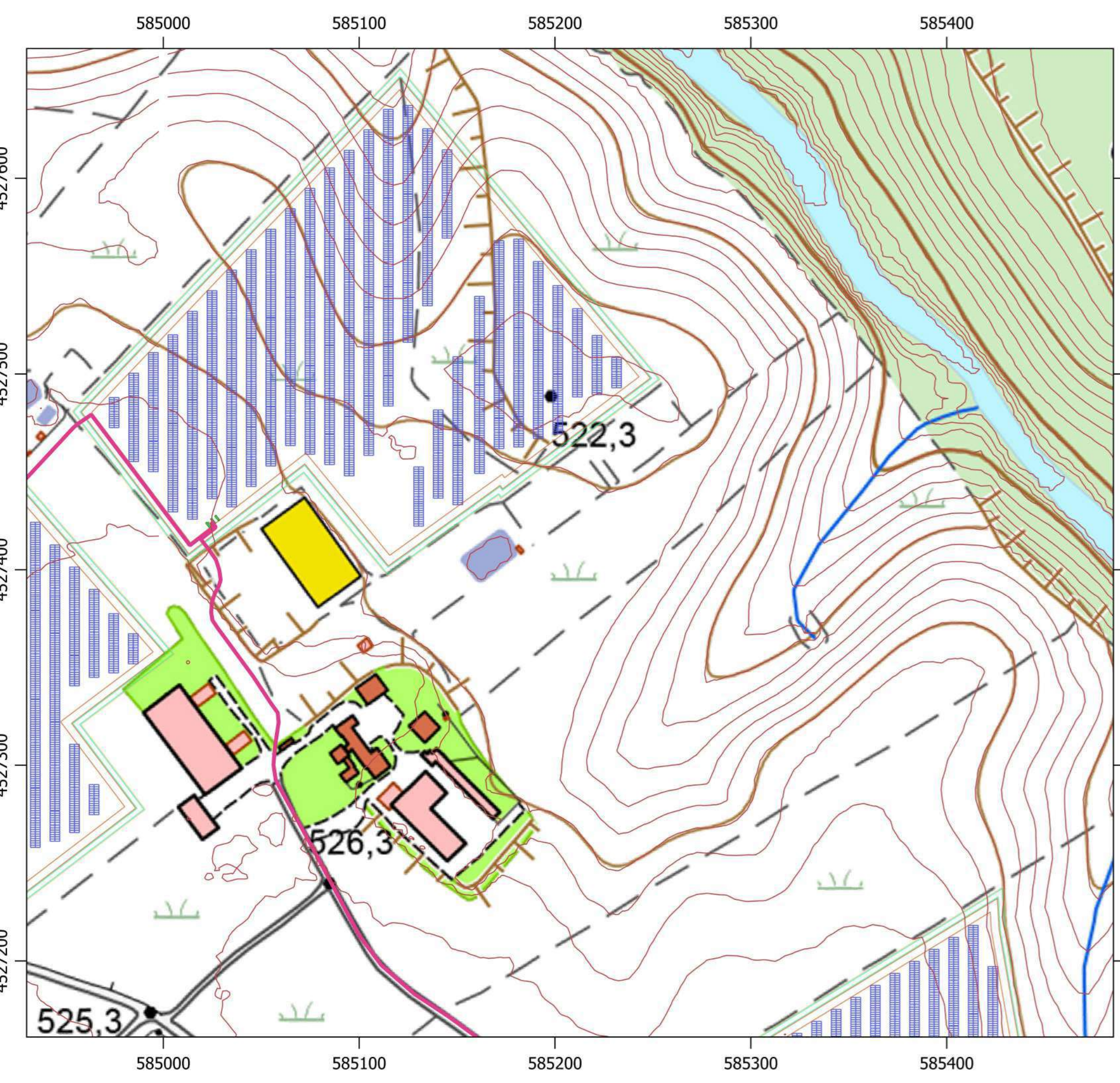


REGIONE BASILICATA 	PROVINCIA DI POTENZA 	COMUNE DI BANZI
Denominazione impianto: MASSERIA REGINA		
Ubicazione: Comune di Banzi (PZ) Località "Masseria Regina"		Foglio: 15/16 Particelle: varie
PROGETTO DEFINITIVO		
per la realizzazione di un impianto agrovoltaico da ubicare in agro del comune di Banzi (PZ) in località "Masseria Regina", potenza nominale pari a 19,943 MW in DC e potenza in immissione pari a 18,7 MW AC, e delle relative opere di connessione alla RTN ricadenti nei comuni di Banzi (PZ) e Palazzo San Gervasio (PZ).		
PROPONENTE: 	BANZI ENERGIA S.r.l. Corso Libertà n. 17 VERCELLI (VC) - 13100 P.IVA 02737570024 PEC: banzienergia@legalmail.it	
ELABORATO Planimetrie stradali, ferroviarie e idrauliche con le indicazioni delle curve di livello		Tav. n° A.12.a.13
Scala: 1:2.000		Eseguito: Verificato: Approvato:
Numero	Data	Motivo
Rev 0	Aprile 2022	Istanza per l'avvio del procedimento di rilascio del provvedimento di VIA nell'ambito del Provvedimento Unico in materia Ambientale ai sensi dell'art.27 del D.Lgs. 152/2006 e ss.mm.ii.
PROGETTAZIONE: GRM GROUP S.R.L. Via Tirreno n.63 - 85100 Potenza (Pz) PEC: grmgrouppz@pec.it Cell: 3286812690		 Spazio riservato agli Enti
IL TECNICO: Dott. Ing. SAVERIO GRAMEGNA Via Andrea Giorgio n. 20 70022 Altamura (BA) Ordine degli Ingegneri di Bari n. 8443 PEC: saverio.gramegna@ingpec.eu Cell: 3286812690		
Tutti i diritti sono riservati, la riproduzione anche parziale del disegno è vietata.		



Legenda

- Cabine di Campo
- PV Moduli
- Cavidotto MT interno
- Fascia Arborea
- Recinzione
- Viabilità
- Curve di livello con equidistanza 2 m

0 100 200 300 m