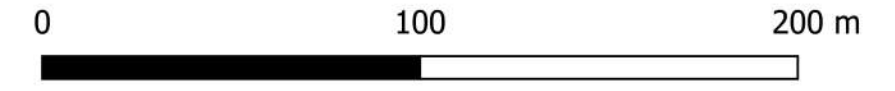
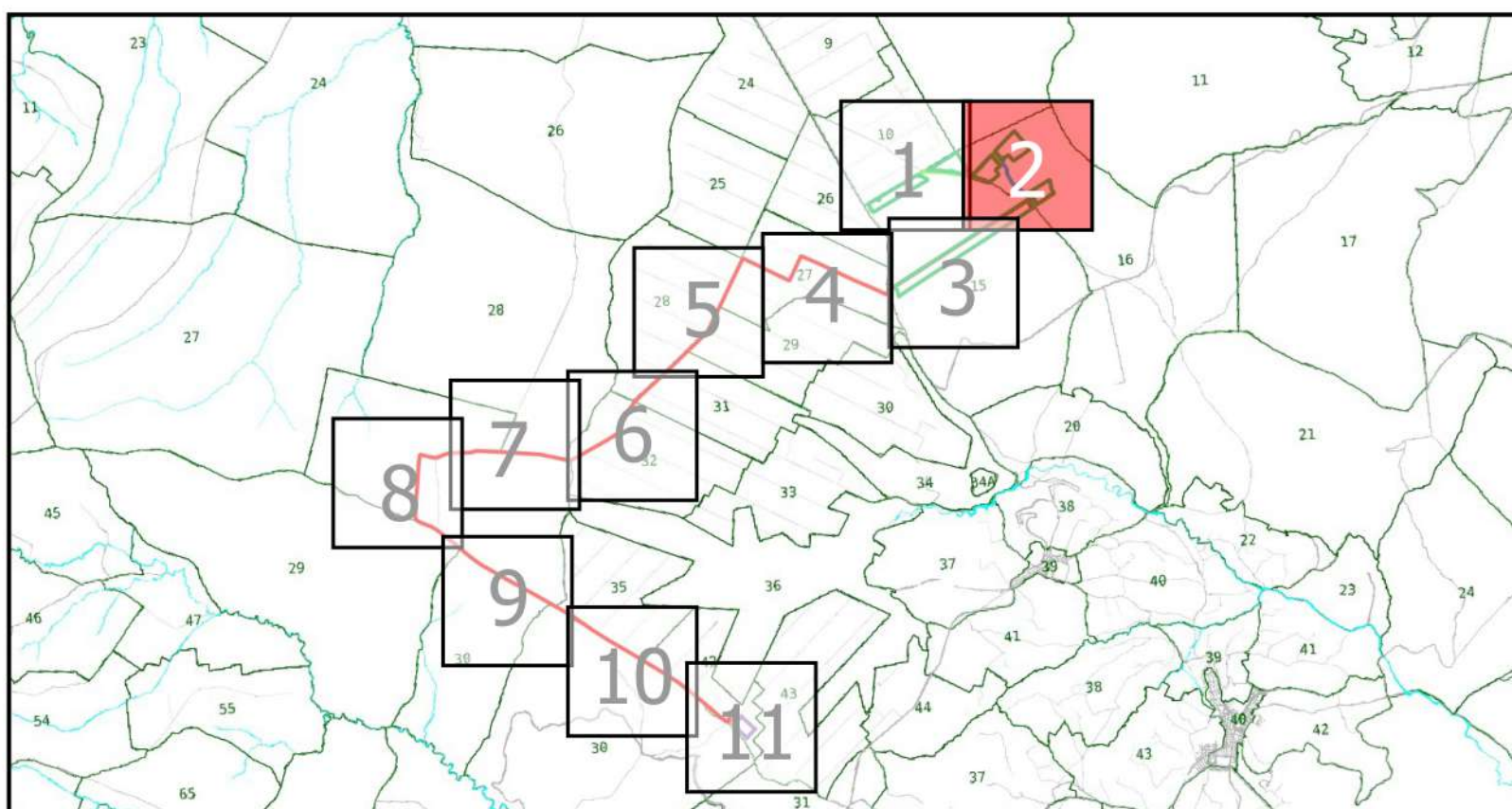
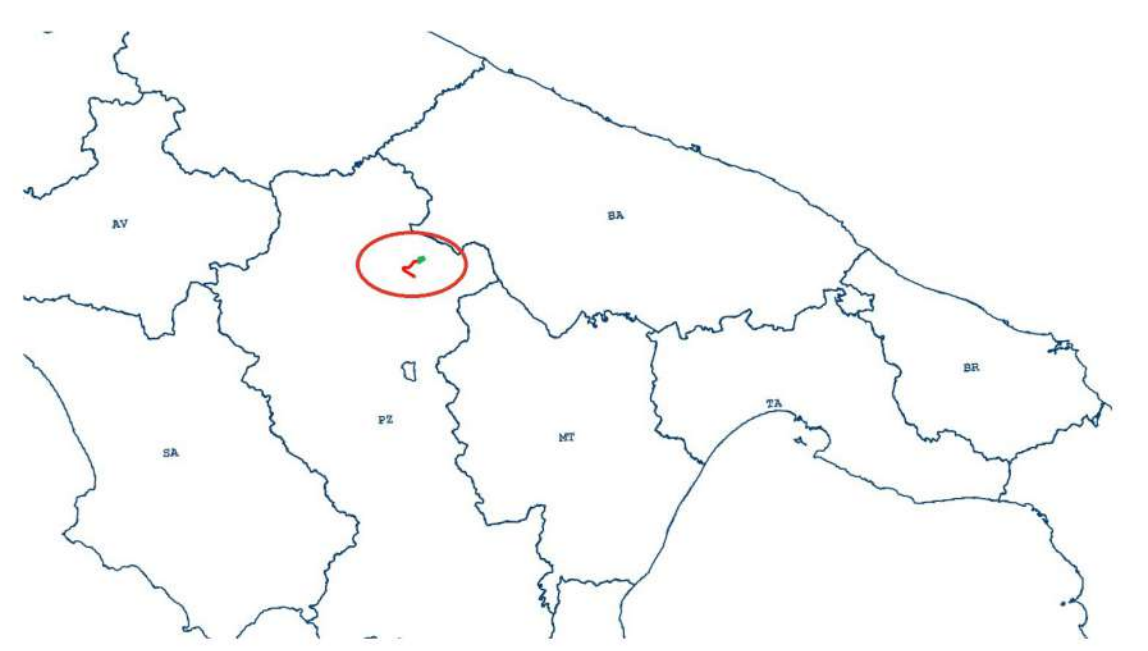


REGIONE BASILICATA 	PROVINCIA DI POTENZA 	COMUNE DI BANZI 			
MASSERIA REGINA					
Denominazione impianto:		Foglio: 15/16			
Ubicazione:		Particelle: varie			
PROGETTO DEFINITIVO					
per la realizzazione di un impianto agrovoltaico da ubicare in agro del comune di Banzi (PZ) in località "Masseria Regina", potenza nominale pari a 19,943 MW in DC e potenza in immissione pari a 18,7 MW AC, e delle relative opere di connessione alla RTN ricadenti nei comuni di Banzi (PZ) e Palazzo San Gervasio (PZ).					
PROPONENTE 	BANZI ENERGIA S.r.l. Corso Libertà n. 17 VERCELLI (VC) - 13100 P.IVA 02737570024 PEC: banzienergia@legalmail.it				
ELABORATO		Tav. n°			
Piano Particellare di esproprio Grafico		A.12.a.19.2			
		Scala			
		1:2.000			
Numero	Data	Motivo	Eseguito	Verificato	Approvato
Rev 0	Aprile 2022	Istanza per l'avvio del procedimento di rilascio del provvedimento di VIA nell'ambito del Provvedimento Unico in materia Ambientale ai sensi dell'art.27 del D.Lgs.152/2006 e ss.mm.ii.			
PROGETTAZIONE				Spazio riservato agli Enti	
GRM GROUP S.R.L. Via Tirreno n.63 - 85100 Potenza (Pz) PEC: grmgrouppz@pec.it Cell.3286812690					
IL TECNICO					
Dott. Ing. SAVERIO GRAMAGNA Via Caduti di Nassirya n. 179 - 70022 Altamura (BA) Ordine degli Ingegneri di Bari n. 8443 PEC: saverio.gramagna@ingpec.eu Cell. 3286812690					
Tutti i diritti sono riservati, la riproduzione anche parziale del disegno è vietata.					



- IMPIANTO AGROVOLTAICO "MASSERIA REGINA"**
- Recinzione
 - Cavidotto MT
 - Cabina di smistamento
 - Cabina BT
 - Cavidotto MT interno
 - Confine foglio di mappa



1:2000