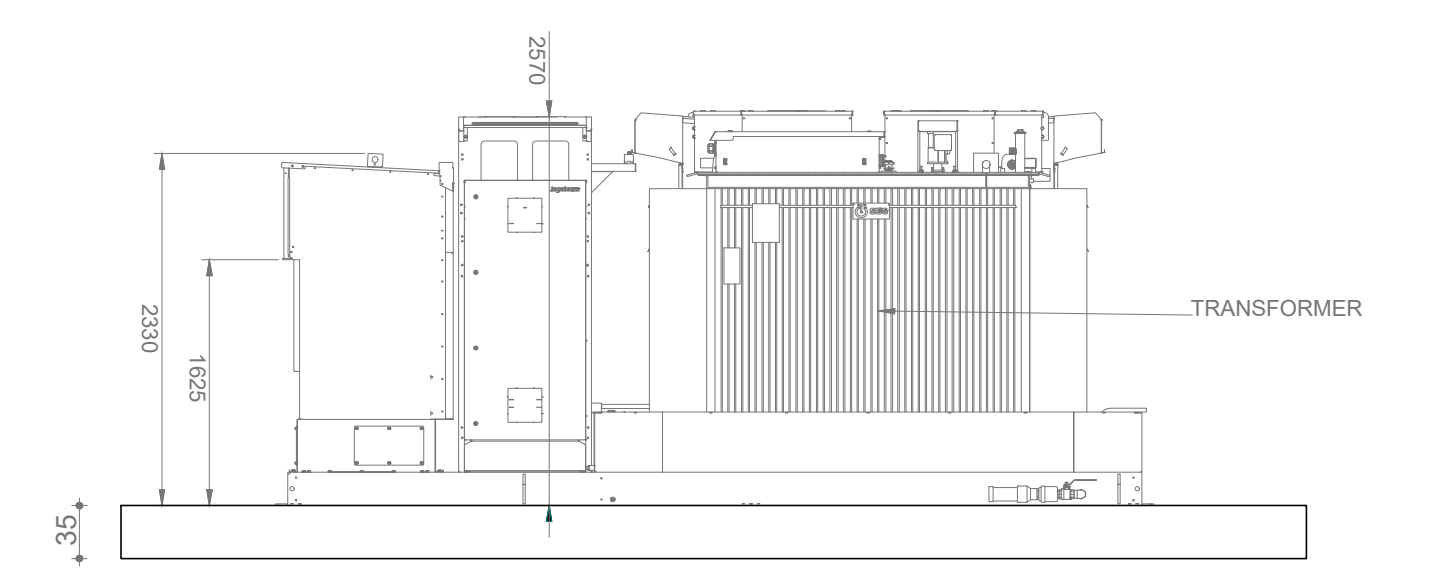
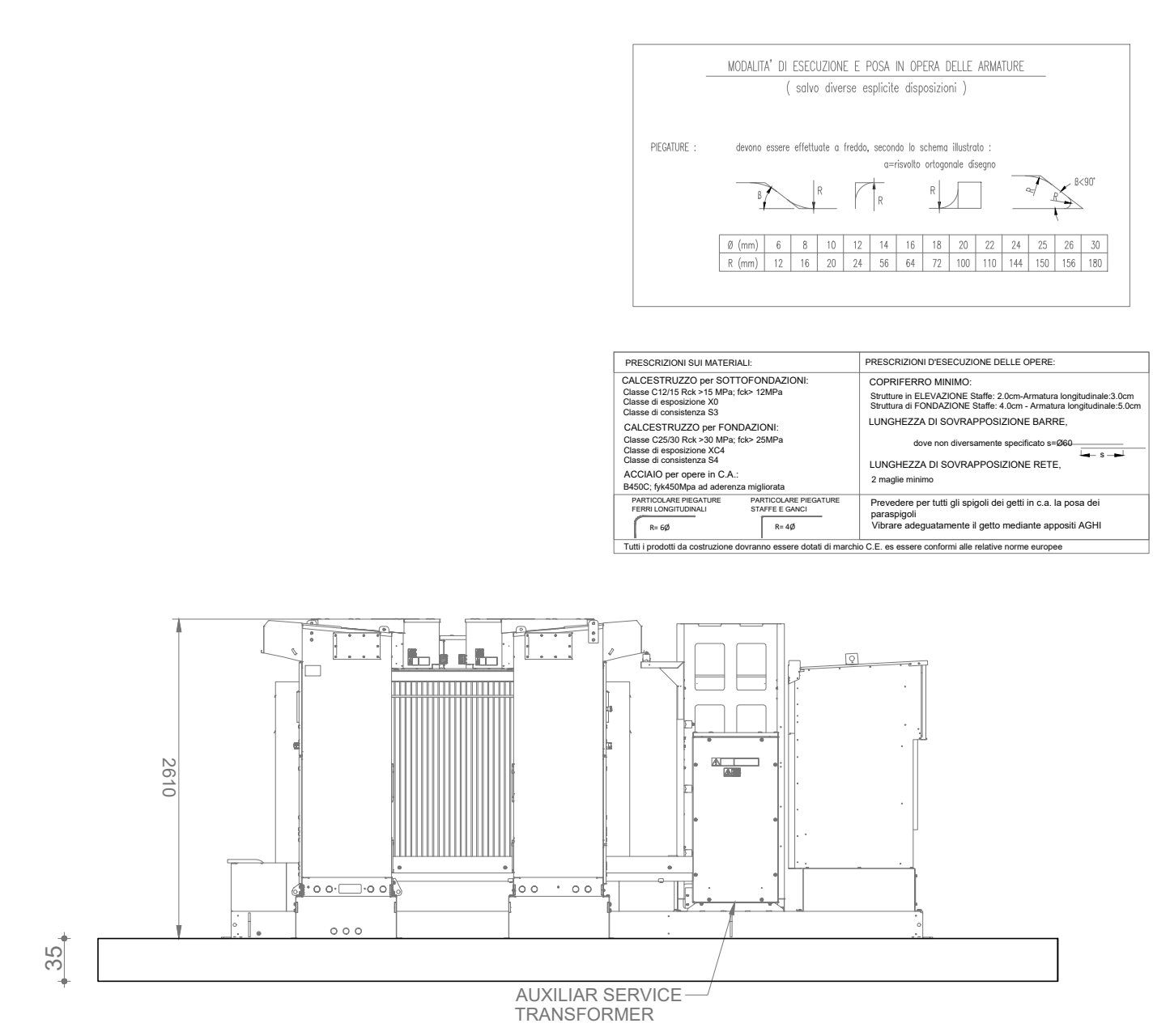
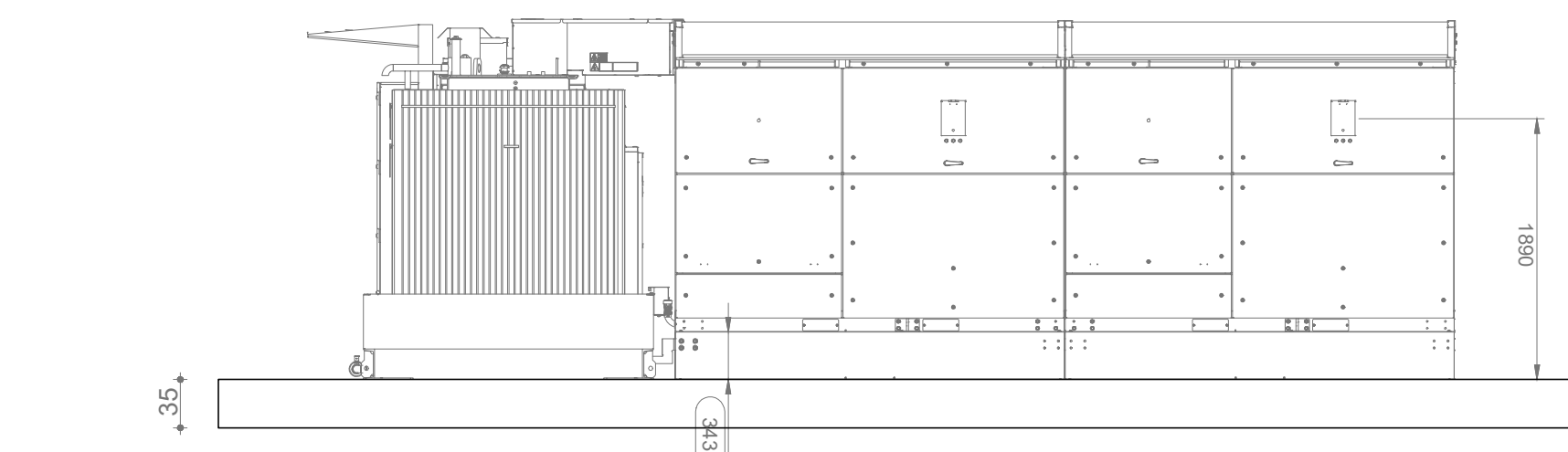
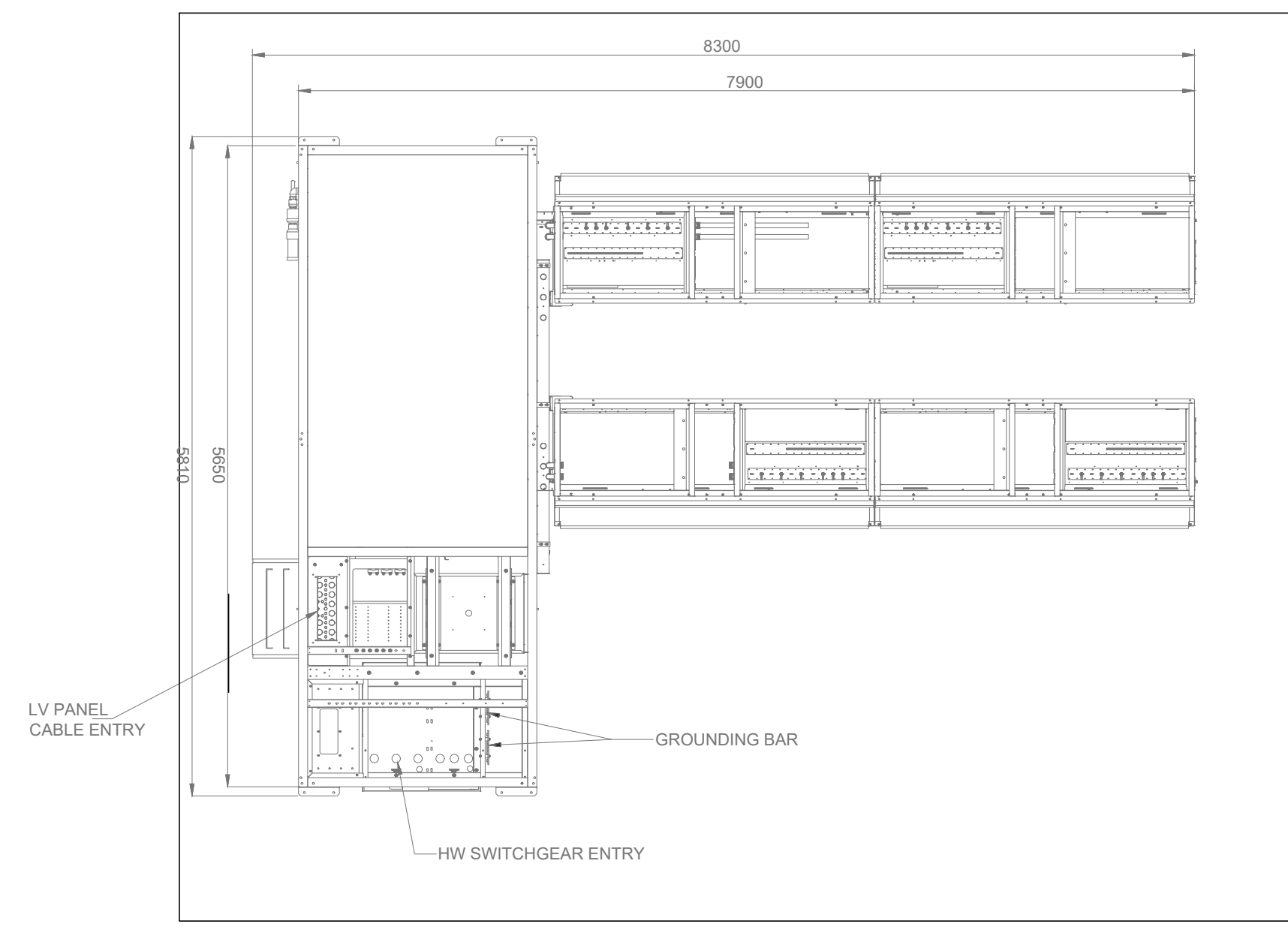
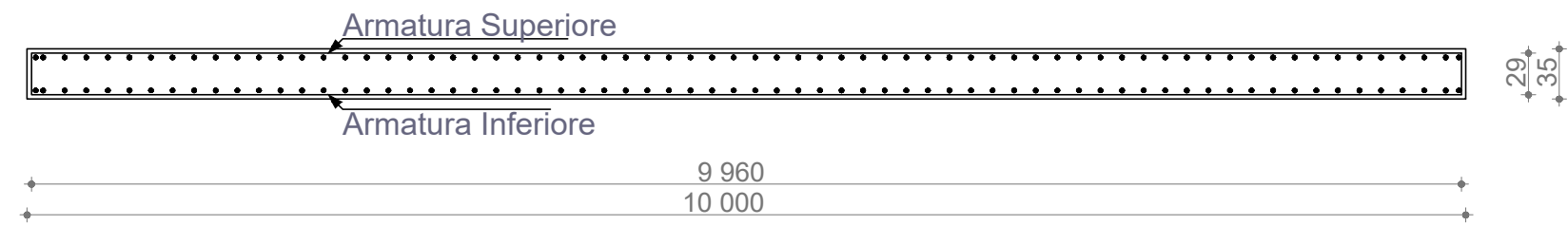
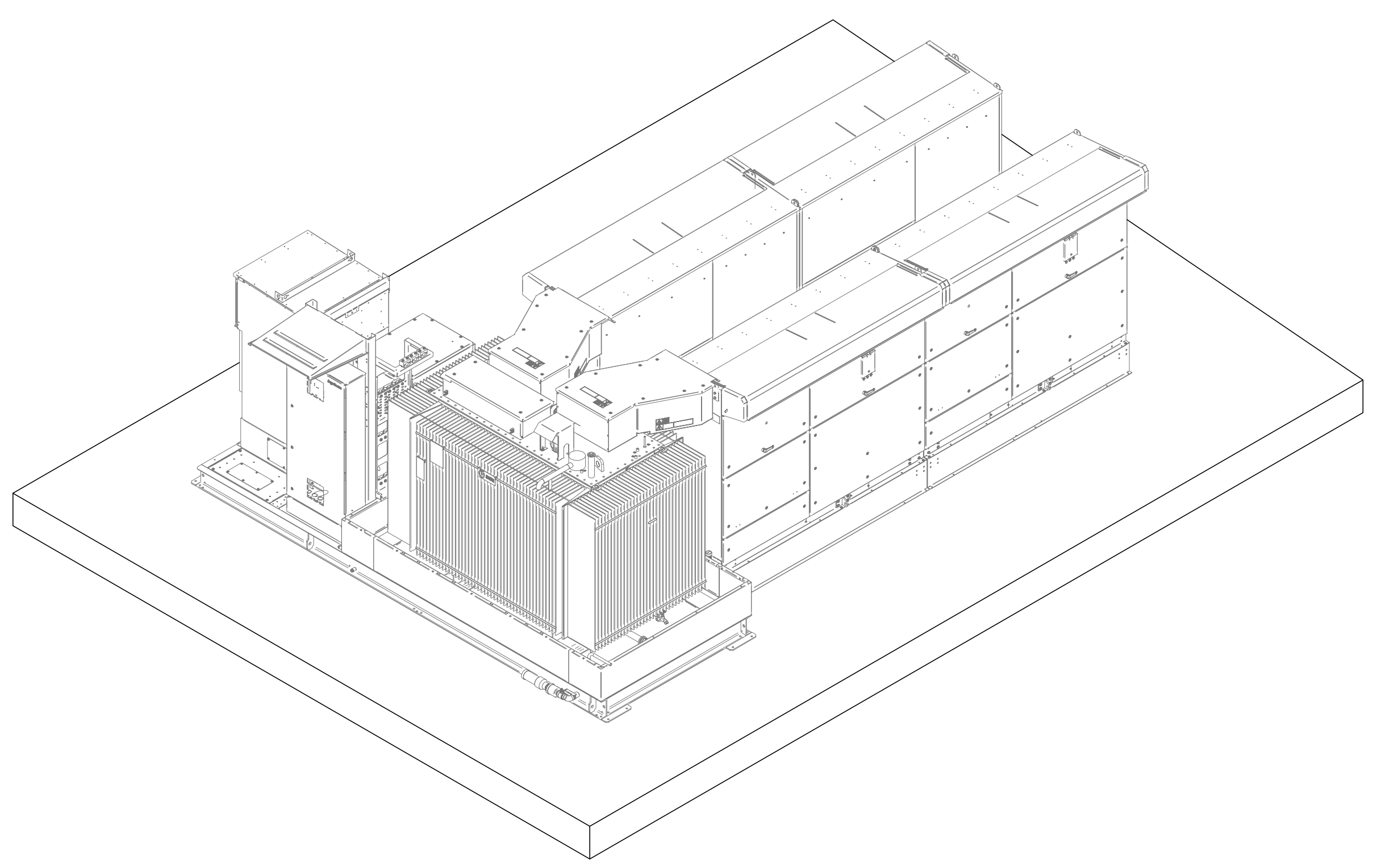


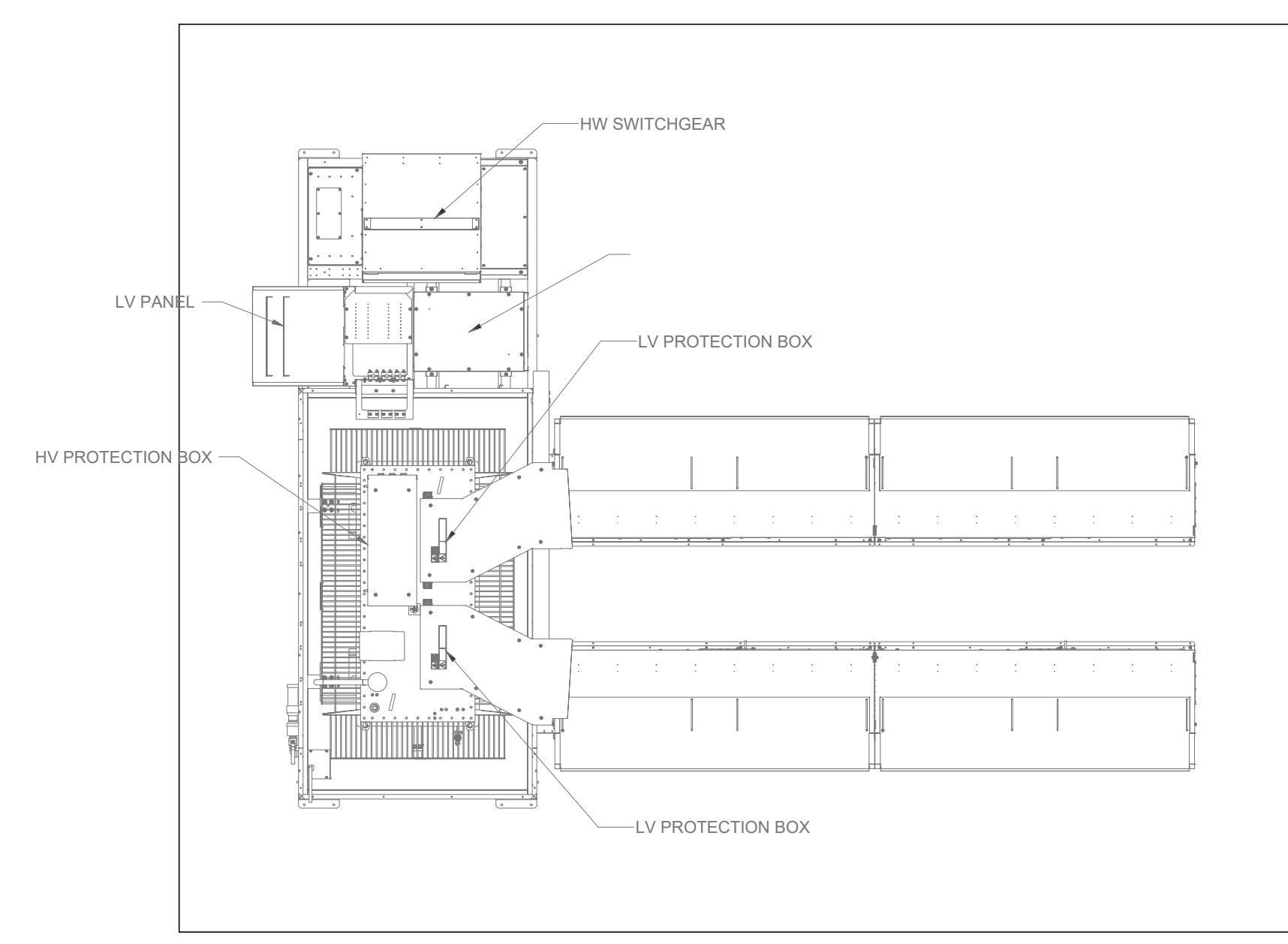
Sezione A-A



VISTA ASSONOMETRICA



PIANTA COPERTURA SCALA 1:50



REGIONE PUGLIA  
Provincia di Foggia (FG)

COMUNE DI CANDELA E ASCOLI SATRIANO



REV.	DESCRIZIONE	DATA	REDATTO	CONTROL.	APPROV.
1	EMISSIONE PER ENTI ESTERNI	25/03/22	FURNARI G.	FURNO C.	NASTASI A.
0	EMISSIONE PER COMMENTI	03/03/22	FURNARI G.	FURNO C.	NASTASI A.

Committente:  
**HERGO SOLARE ITALIA S.r.l.**  
Sede legale in via Privato Maria Teresa, 8, 20123, Milano  
Partita I.V.A. 10416260965 - PEC: [hsisri@legaimal.it](mailto:hsisri@legaimal.it)  
Società di Progettazione:  
**HERGO SOLARE ITALIA**  
INGEGNERIA & INNOVAZIONE

**Antex group**  
Via Jonica, 16 - Loc. Belvedere - 96100 Siracusa (SR) Tel. 0931.1663409  
web: [www.antexgroup.it](http://www.antexgroup.it) e-mail: [info@antexgroup.it](mailto:info@antexgroup.it)

Progettista/Resp. Tecnico:  
**Progetto di un impianto agro-naturalistico-fotovoltaico avente potenza pari a 96,721 MW e relative opere di connessione, integrato con coltivazione di foraggiere ed essenze officinali, da realizzarsi nei comuni di Ascoli Satriano e Candela (Loc. "Piano Morto")**  
Dott. Ing. Giuseppe Basso  
Ordine degli Ingegneri della Provincia di Siracusa n° 1860 sez. A

Tavolo:  
STRUTTURA FONDAZIONE CABINA SOTTOCAMPO

Scala:	Nome DIS./FILE:	Allegato:	F.to:	Livello:
1:50	C20044S05-PD-EC-02-01		A1	DEFINITIVO

Il presente documento è di proprietà della ANTEX GROUP srl.  
E' vietata la comunicazione a terzi o la riproduzione senza il preventivo permesso scritto della suddetta. La società tutela i propri diritti a rigore di Legge.