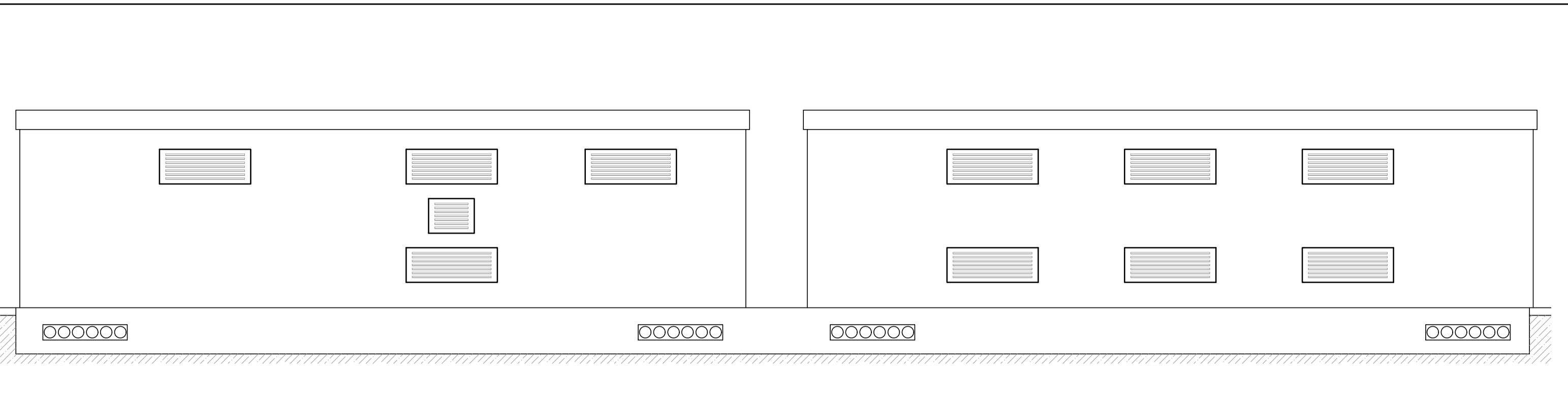
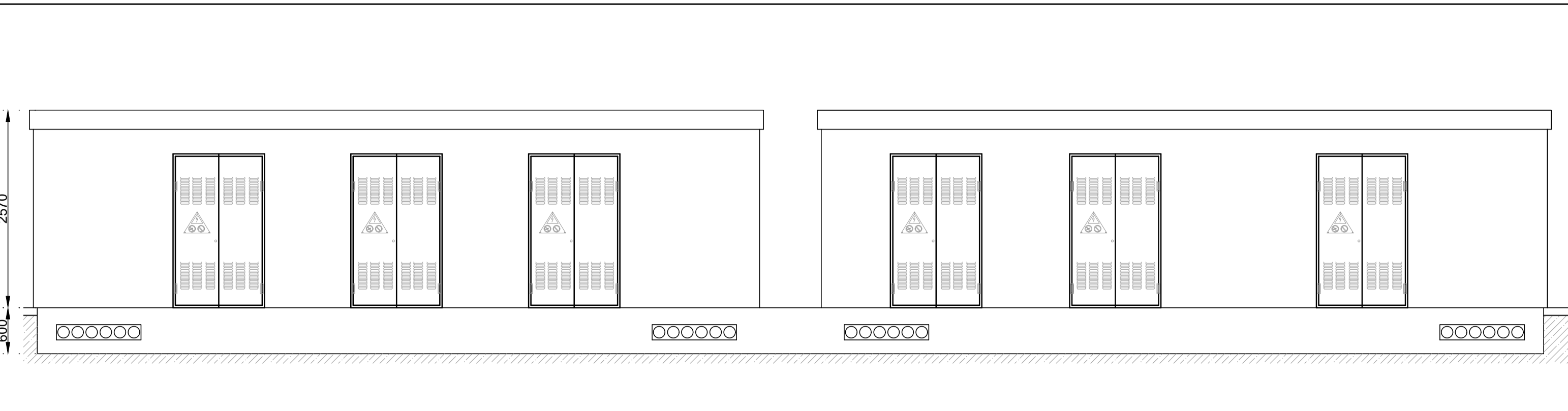


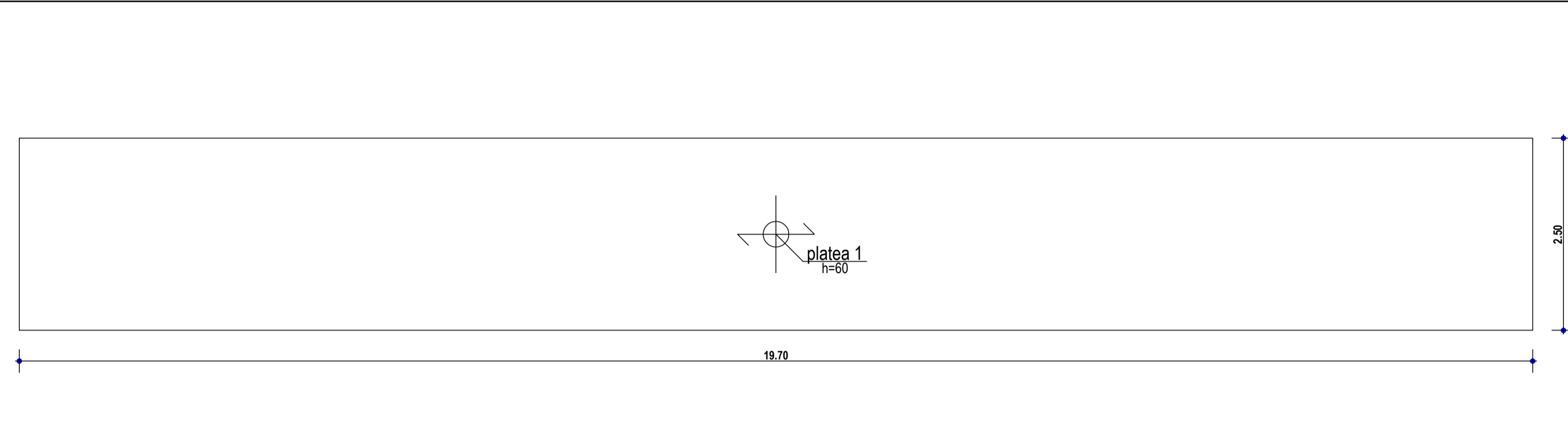
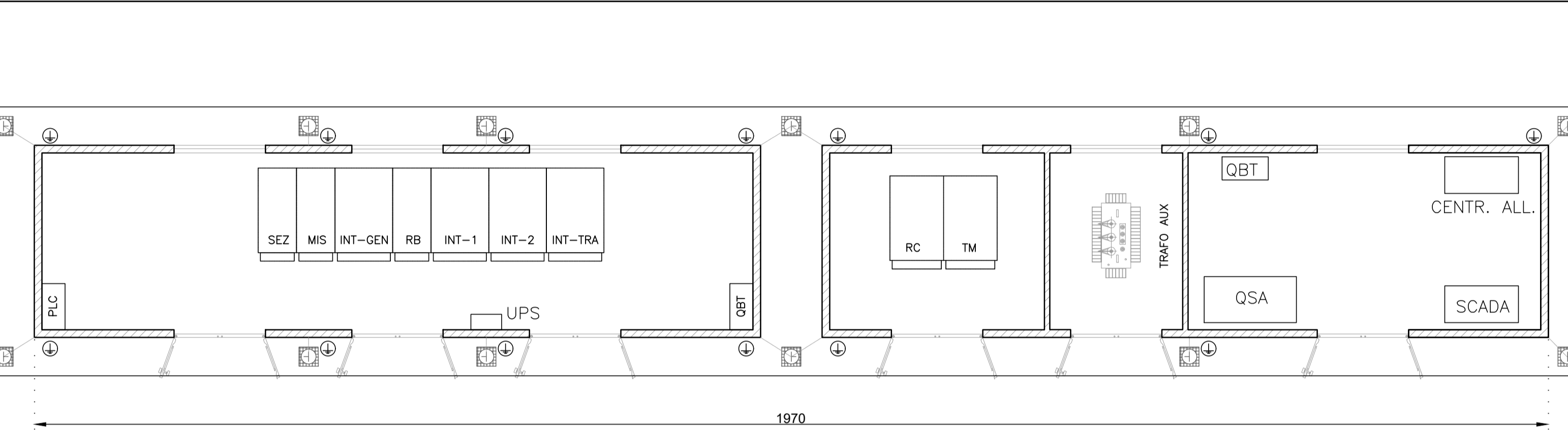
PROSPETTO FRONTALE

PROSPETTO RETRO



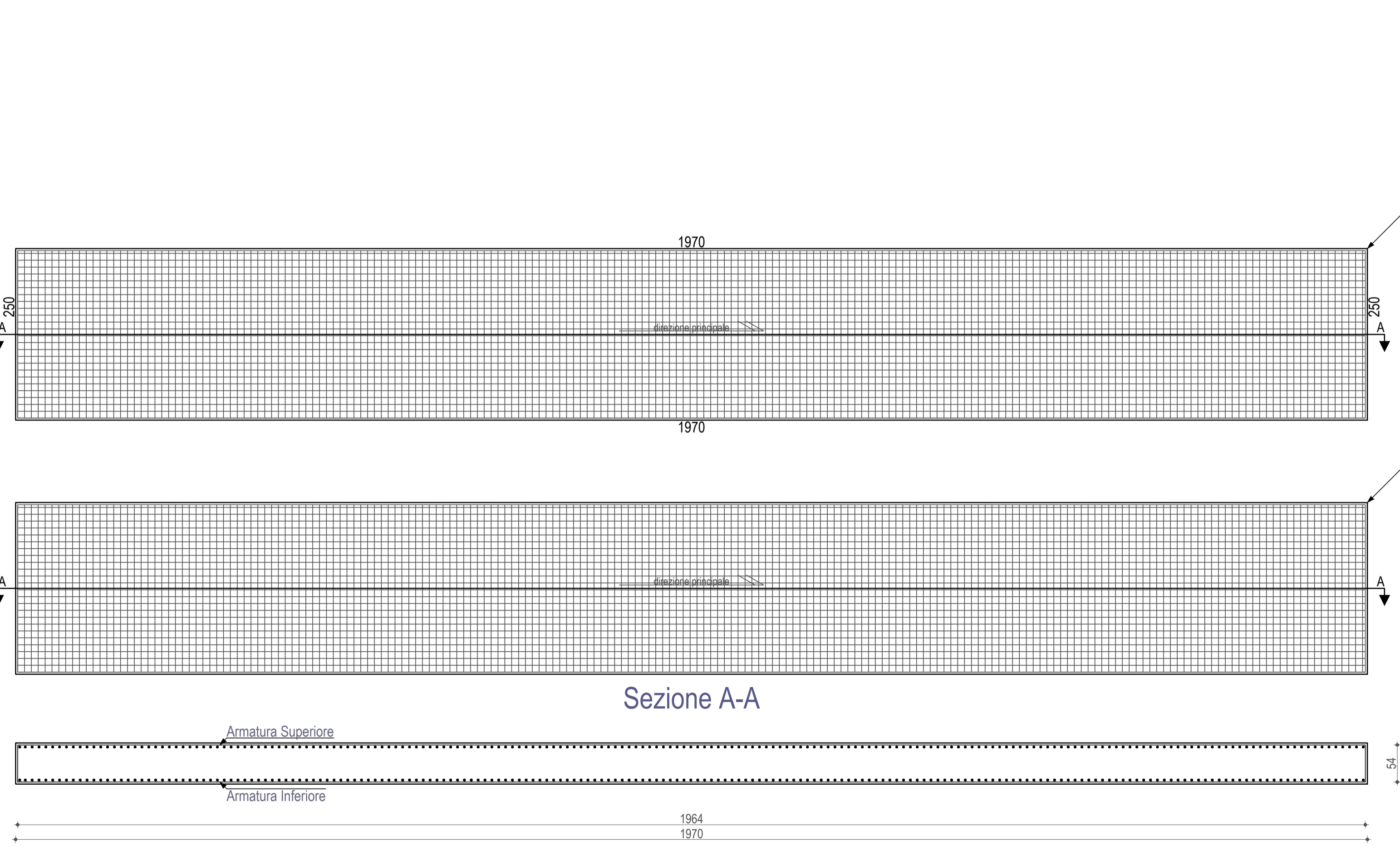
PIANTA CABINE ELETTRICHE PREFABBRICATE SCALA 1:50

PLATEA DI FONDAZIONE SCALA 1:50



ARMATURA DELLA PLATEA DI FONDAZIONE SCALA 1:50

PRESCRIZIONI



- NOTE:
- LE MISURE SONO ESPRESSE IN CM SALVO DOVE DIVERSAMENTE INDICATO.
  - LE DIMENSIONI DEI FERRI SONO RIFERITE AL LORO INGOMBRO ESTERNO
  - GLI ANGOLI DI SAGOMATURA DEI FERRI SONO DI 90° SALVO DIVERSA INDICAZIONE.
  - PER L'ORIENTAMENTO DELLA FONDAZIONE VEDERE PIANTE OPERE CIVILI

**MODALITA' DI ESECUZIONE E POSA IN OPERA DELLE ARMATURE**  
(salvo diverse esplicite disposizioni)

PIEGATURE: devono essere effettuate a freddo, secondo lo schema illustrato:  
a=riavvolto ortogonale disegno

Ø (mm)	6	8	10	12	14	16	18	20	22	24	25	26	30
R (mm)	12	16	20	24	56	64	72	100	110	144	150	156	180

<p><b>PRESCRIZIONI SUI MATERIALI:</b></p> <p><b>CALCESTRUZZO per SOTTOFONDAZIONI:</b> Classe C12/15 Rck &gt;15 MPa; fck &gt; 12MPa Classe di esposizione XD Classe di consistenza S3</p> <p><b>CALCESTRUZZO per FONDAZIONI:</b> Classe C25/30 Rck &gt;30 MPa; fck &gt; 25MPa Classe di esposizione XC4 Classe di consistenza S4</p> <p>ACCIAIO per opere in C.A.: B450C; f<sub>yk</sub> &gt; 450 MPa ad aderenza migliorata</p> <p><b>PARTICOLARE PIEGATURE FERRI LONGITUDINALI</b> R= 4Ø</p>	<p><b>PRESCRIZIONI D'ESECUZIONE DELLE OPERE:</b></p> <p><b>COPRIFERRO MINIMO:</b> Struttura in ELEVAZIONE Staffe: 2.0cm-Armatura longitudinale 3.0cm Struttura di FONDAZIONE Staffe: 4.0cm - Armatura longitudinale 5.0cm</p> <p><b>LUNGHEZZA DI SOVRAPPOSIZIONE BARRE,</b> dove non diversamente specificato s=Ø60</p> <p><b>LUNGHEZZA DI SOVRAPPOSIZIONE RETE,</b> 2 maglie minimo</p> <p>Prevedere per tutti gli spigoli dei getti in c.a. la posa dei parasigilli Vibrare adeguatamente il getto mediante appositi AGHI!</p> <p>Tutti i prodotti da costruzione dovranno essere dotati di marchio C.E. ed essere conformi alle relative norme europee</p>
---	---

**REGIONE PUGLIA**  
Provincia di Foggia (FG)

**COMUNE DI CANDELA E ASCOLI SATRIANO**



1	EMISSIONE PER ENTI ESTERNI	25/03/22	FURNARI G.	FURNO C.	NASTASI A.
0	EMISSIONE PER COMMENTI	03/03/22	FURNARI G.	FURNO C.	NASTASI A.
REV:	DESCRIZIONE	DATA	REDATTO	CONTROL.	APPROV.

Committente:

**HERGO SOLARE ITALIA S.r.l.**

Sede legale in via Privato Maria Teresa, 8, 20123, Milano  
Partita I.V.A. 10416260965 - PEC: [hsirri@legaimail.it](mailto:hsirri@legaimail.it)

Società di Progettazione:

**Antex group**  
Via Jonica, 16 - Loc. Belvedere - 96100 Siracusa (SR) Tel. 0931.1663499  
web: [www.antexgroup.it](http://www.antexgroup.it)

Progettato:

**Progetto di un impianto agro-naturalistico-fotovoltaico avente potenza pari a 96,721 MW e relative opere di connessione, integrato con coltivazione di foraggiere ed essenze officinali, da realizzarsi nei comuni di Ascoli Satriano e Candela (Loc. "Piano Morto")**

Progettista/Resp. Tecnico:  
Dot. Ing. Giuseppe Basso  
Ordine degli Ingegneri della Provincia di Siracusa n° 1860 sez. A

Tavolo:

**STRUTTURA FONDAZIONE CABINE ELETTRICHE**

Scala: 1:200 Nome DIS./FILE: C20044S05-PD-EC-03-01 Allegato: F.to: A1 Livello: DEFINITIVO

Il presente documento è di proprietà della ANTEX GROUP srl.  
E' vietata la comunicazione a terzi o la riproduzione senza il preventivo permesso scritto della suddetta. La società tutela i propri diritti a rigore di Legge.