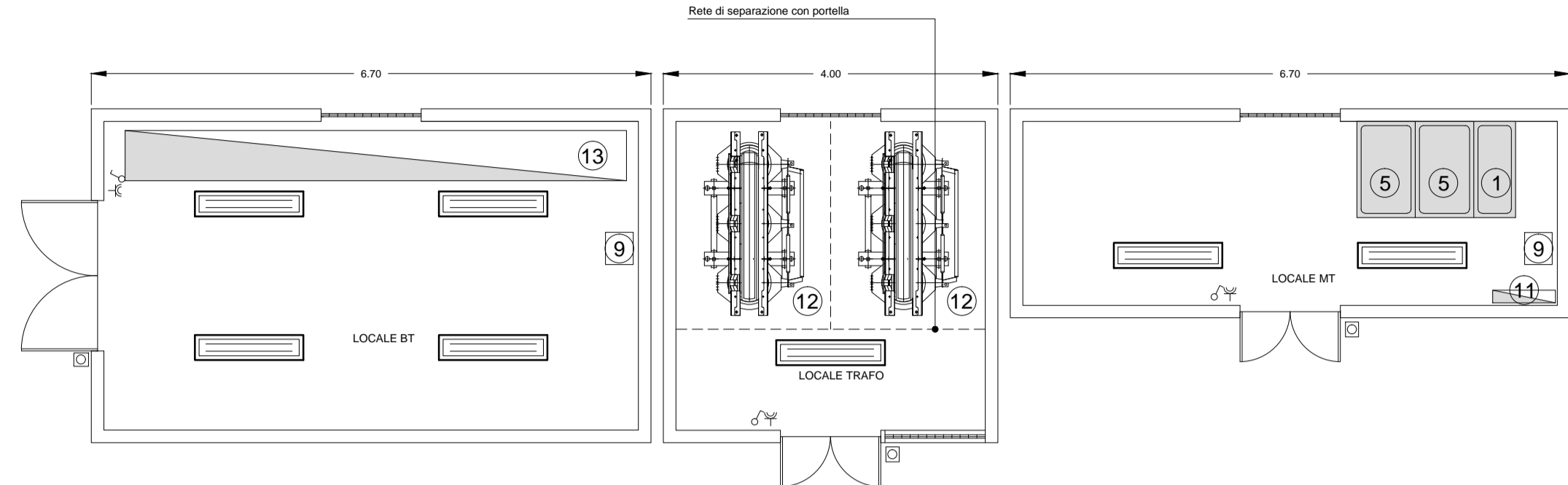
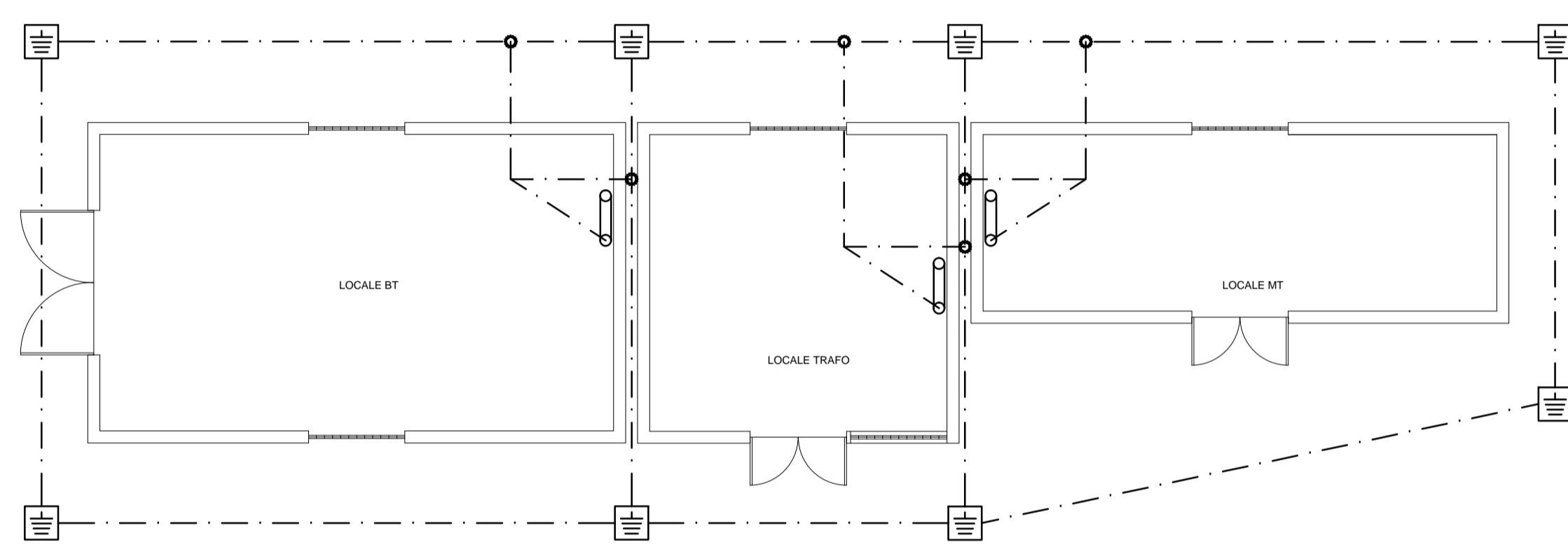


CABINA DI DISTRIBUZIONE E TRASFORMAZIONE N°1

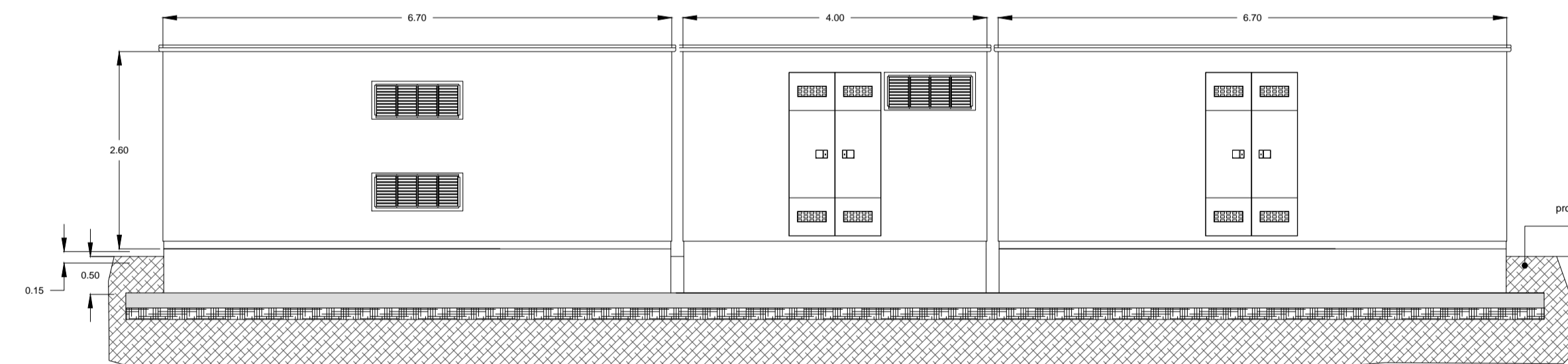
LAYOUT APPARECCHIATURE



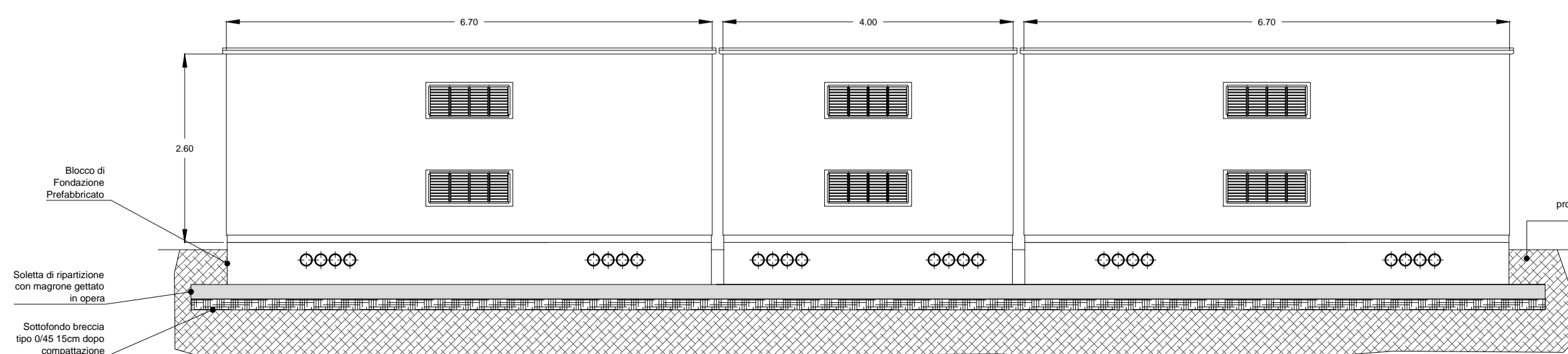
RETE DI TERRA



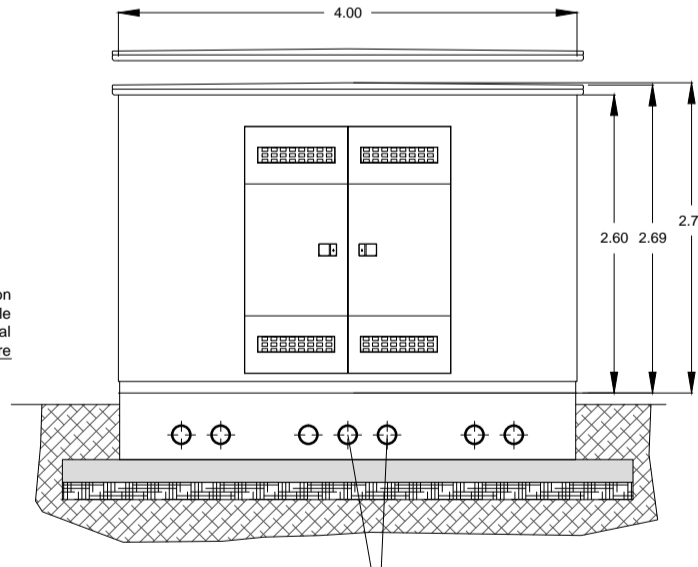
PROSPETTO ANTERIORE



PROSPETTO POSTERIORE

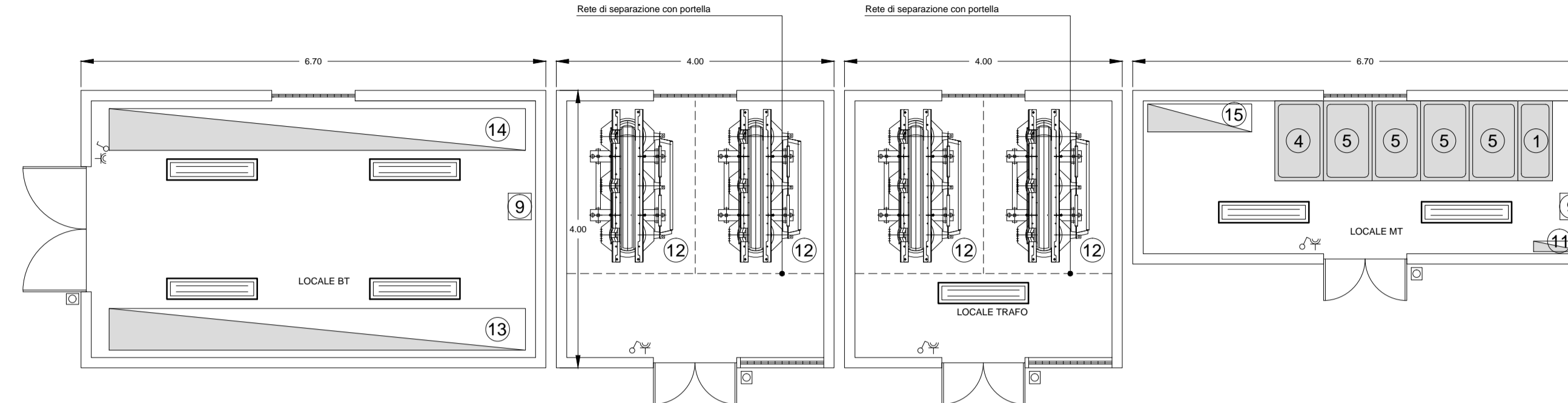


PROSPETTO LATERALE

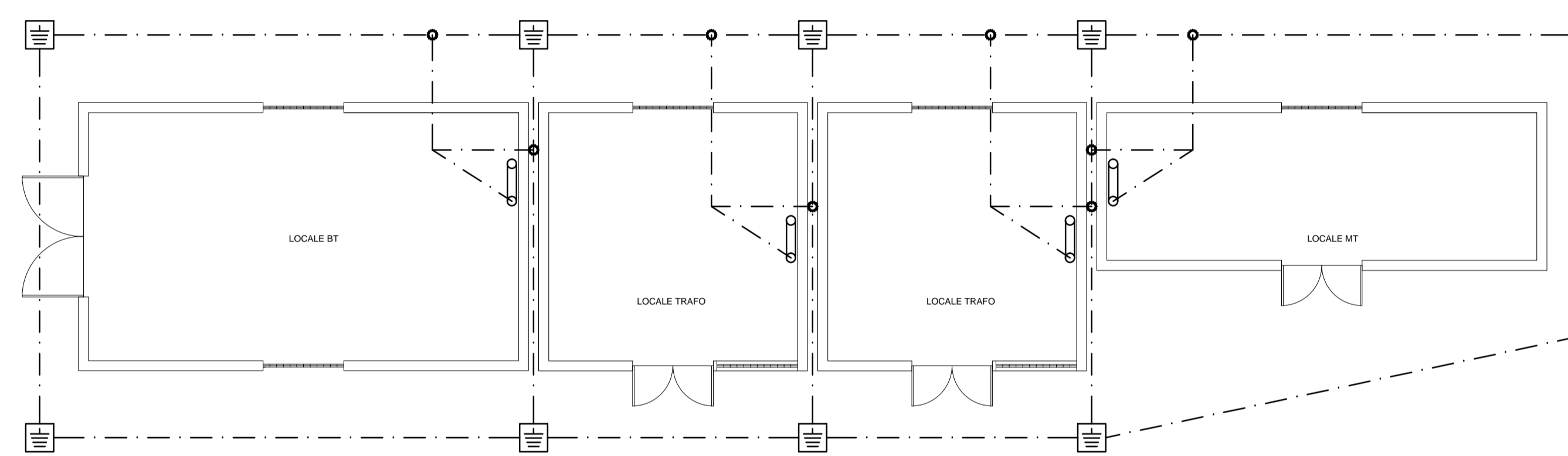


CABINA DI DISTRIBUZIONE E TRASFORMAZIONE N°2-3-4-5-6-7

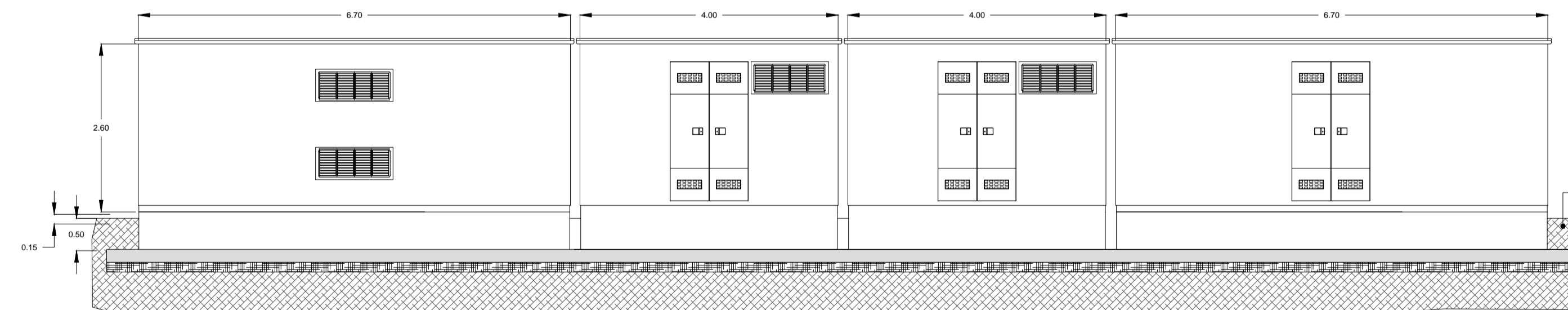
LAYOUT APPARECCHIATURE



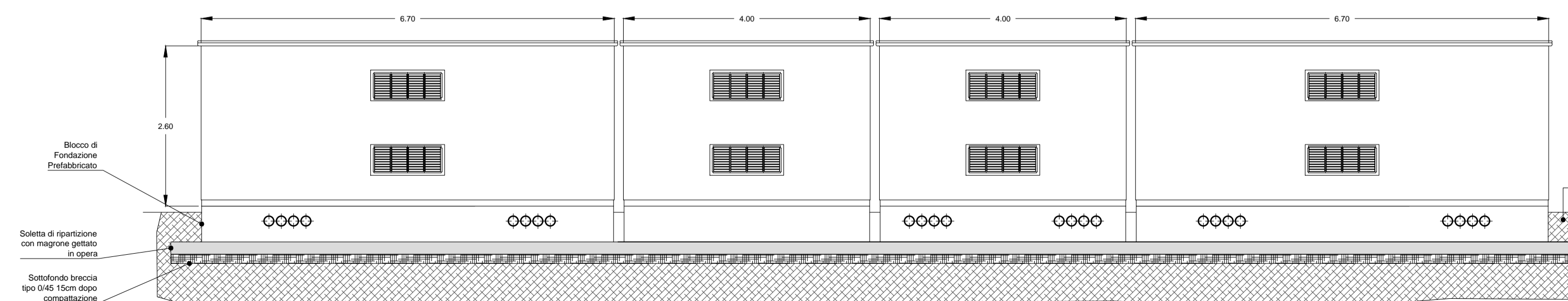
RETE DI TERRA



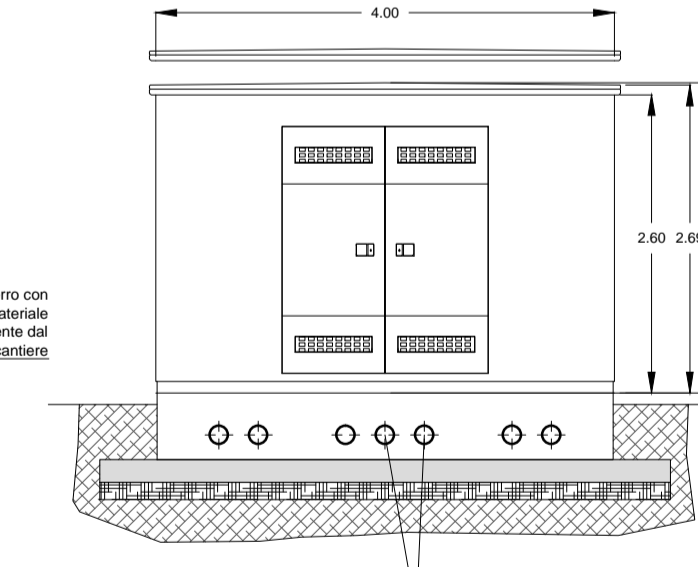
PROSPETTO ANTERIORE



PROSPETTO POSTERIORE



PROSPETTO LATERALE



LEGENDA

	Quadro elettrico
	Plafondiera IP65 con lamp. 2x30W
	Plafondiera di emergenza 24V 1h di autonomia
	Pressa di corrente 2P-T 10/16A bypass
	Interruttore
	Pulsante di sgancio di emergenza
	Collettore di terra in cabina
	Cavalletto
	Corda di rame nudo direttamente interrata sez. 50mmq
	Piazzetto di terra 50x50x70cm con dispenser a picchetto L=1.5m

- 1 - SCOMPARTO RISALITA CON SEZIONATORE
- 2 - SCOMPARTO TV
- 3 - SCOMPARTO PROTEZIONE LINEA/INTERFACCIA
- 4 - SCOMPARTO PARTENZA/ARRIVO LINEA
- 5 - SCOMPARTO PROTEZIONE TRAF0
- 6 - SCOMPARTO RISALITA SBARRE
- 7 - BOX TRAF0 100kVA
- 8 - QUADRO LOCALE CABINA ALLACCIO
- 9 - UPS 1000 VA
- 10 - QUADRO OSCE SERVIZI DI CENTRALE
- 11 - QUADRO LOCALE CABINA DI RICEZIONE
- 12 - TRASFORMATORE 1250/1600 KVA
- 13 - QUADRO PARALLELO INVERTER
- 14 - QUADRO PARALLELO INVERTER
- 15 - QUADRO PARALLELO INVERTER

N.B.: Le dimensioni delle cabine potrebbero subire piccole variazioni in funzione del fornitore scelto



PROGETTO DEFINITIVO PER LA REALIZZAZIONE DI UN IMPIANTO AGROVOLTAICO E RELATIVE OPERE DI CONNESSIONE ALLA R.T.N.

CABINA DI DISTRIBUZIONE E TRASFORMAZIONE  
Piante e prospetti

ELABORATO  
EP\_09

PROPRONTE:

**MYSUN S.r.l.**  
Sede Legale: Via Domenico Niccolai n. 104  
70125 Bari (BA)  
parcofotovoltaico@pec.it

PROGETTO:

**ATECH**  
ATECH srl  
Via della Resistenza 48  
70125 Bari (BA)  
pec: atech@atemail.it  
Direttore Tecnico: Ing. Orazio Tricantico

EM/REV.	DATA	REDATTO	VERIFICATO	APPROVATO	DESCRIZIONE
0	MAG 2022	B.B.	A.A. - O.T.	A.A. - O.T.	Progetto definitivo