

Regione
Puglia



COMUNE DI GRAVINA IN PUGLIA



Citta Metropolitana
di Bari



**PROGETTO DEFINITIVO PER LA REALIZZAZIONE
DI UN IMPIANTO AGROVOLTAICO
E RELATIVE OPERE DI CONNESSIONE ALLA R.T.N.**

Connessione alla RTN

Stazione e Raccordi - Planimetria su Ortofoto

ELABORATO

TERNA_W01

PROPONENTE:



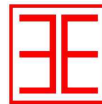
MYSUN S.r.l.

Sede Legale Via Domenico Nicolai 104

70122 Bari (BA)

pec: parcofotovoltaico@pec.it

PROGETTO:



ENERGY
ENVIRONMENT
ENGINEERING

3E Ingegneria srl

Via Gioacchino Volpe, 92

56121 - Pisa (PI)

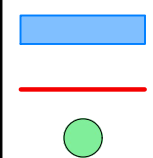
pec: 3eingegneria@pec.it

Direttore Tecnico: Ing. Giovanni Antonio Saraceno

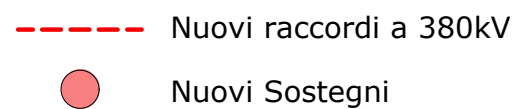


| EM./REV. | DATA | REDATTO | VERIFICATO | APPROVATO | DESCRIZIONE |
|----------|----------|---------|------------|-----------|---------------------|
| 0 | LUG 2021 | 3E | 3E | METKA | Progetto definitivo |

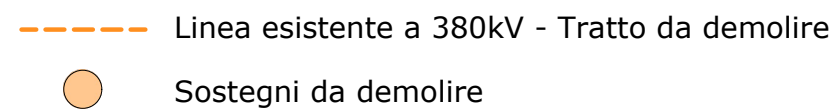
Legenda



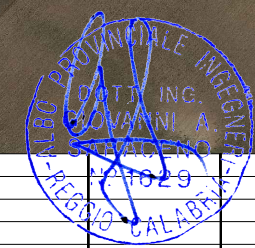
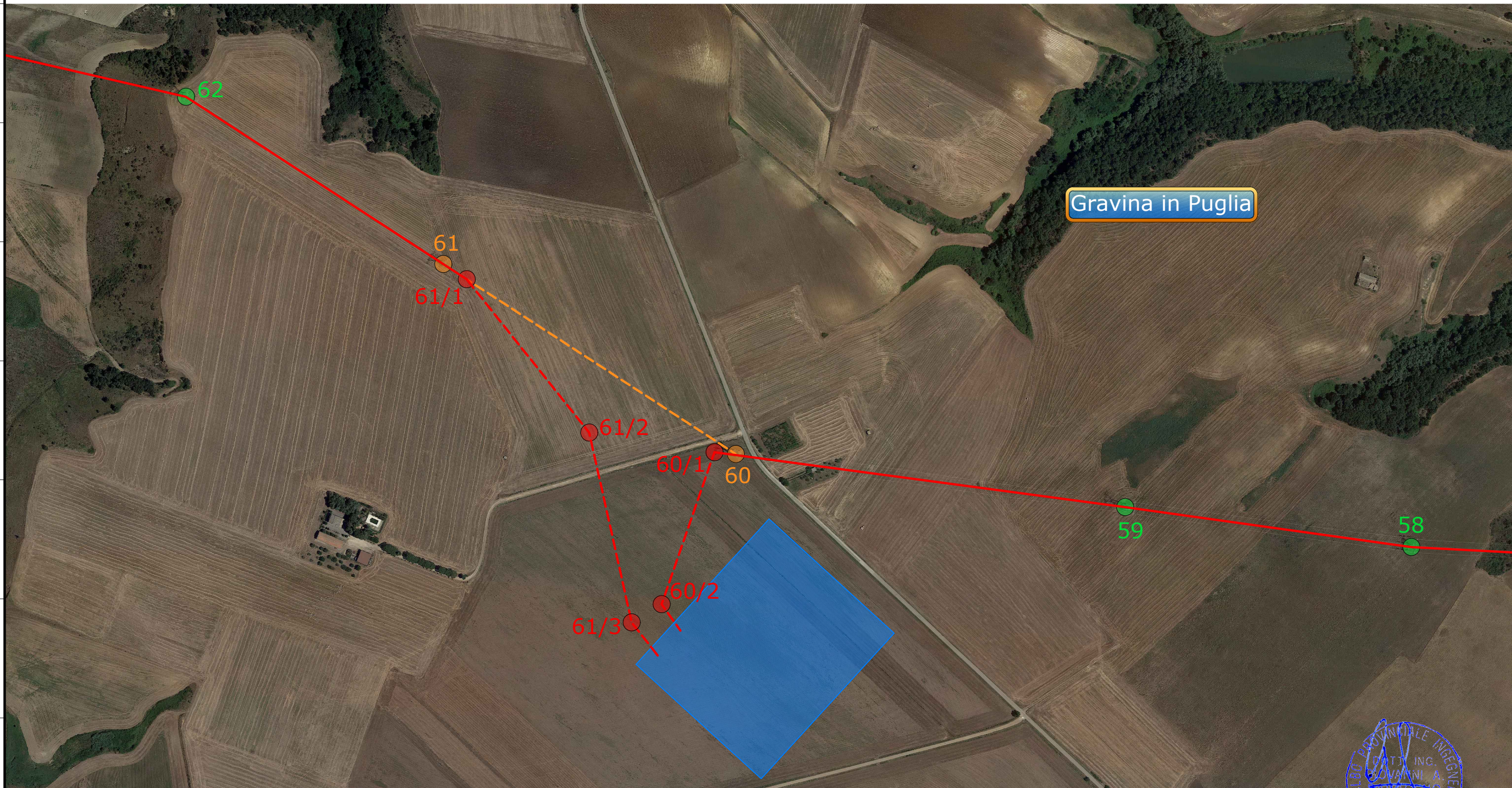
Nuova SE 380/150kV di Gravina
 Linea esistente a 380kV - "Genzano 380 - Matera"
 Linea esistente a 380kV - Sostegni esistenti



Nuovi raccordi a 380kV
 Nuovi Sostegni



Linea esistente a 380kV - Tratto da demolire
 Sostegni da demolire



| | | | | |
|-----------|-------------------------|-------------------------------------|---------|---------------|
| 00 | Lug. 2021 | Emissione | 3E | METKA |
| Revisione | Data | DESCRIZIONE | Redatto | Approvato |
| Cliente | Commissa | Nuova SE a 380/150 kV "Gravina 380" | Scala | 1:5000 |
| | Titolo | Stazione e raccordi alla RTN | Formato | Foglio |
| | Planimetria su Ortofoto | | A3 | 1 di 1 |
| | | | Id. | 011.20.01.W01 |