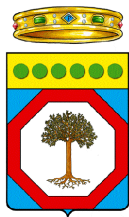


Regione
Puglia



COMUNE DI GRAVINA IN PUGLIA



Citta Metropolitana
di Bari



**PROGETTO DEFINITIVO PER LA REALIZZAZIONE
DI UN IMPIANTO AGROVOLTAICO
E RELATIVE OPERE DI CONNESSIONE ALLA R.T.N.**

*Connessione alla RTN
Nuova SE - Edificio Servizi Ausiliari*

ELABORATO

TERNA_W15

PROPONENTE:



MYSUN S.r.l.

Sede Legale Via Domenico Nicolai 104

70122 Bari (BA)

pec: parcofotovoltaico@pec.it

PROGETTO:



3E Ingegneria srl

Via Gioacchino Volpe, 92

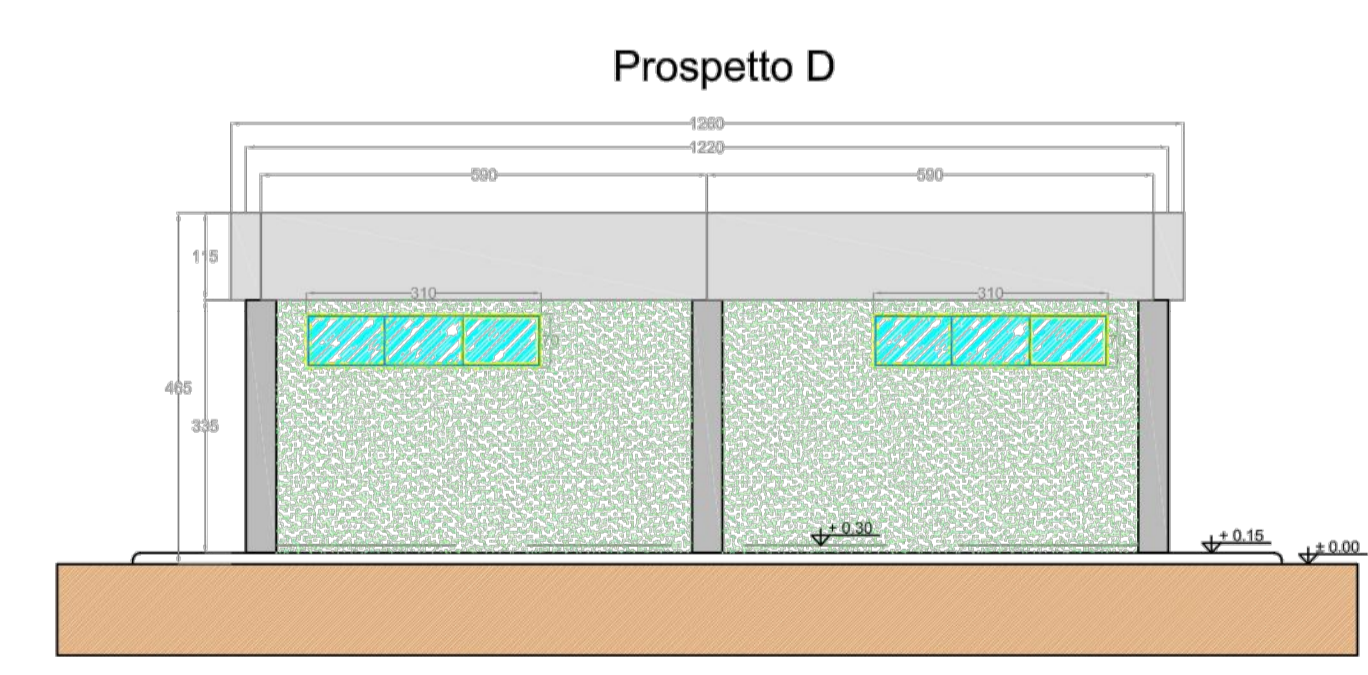
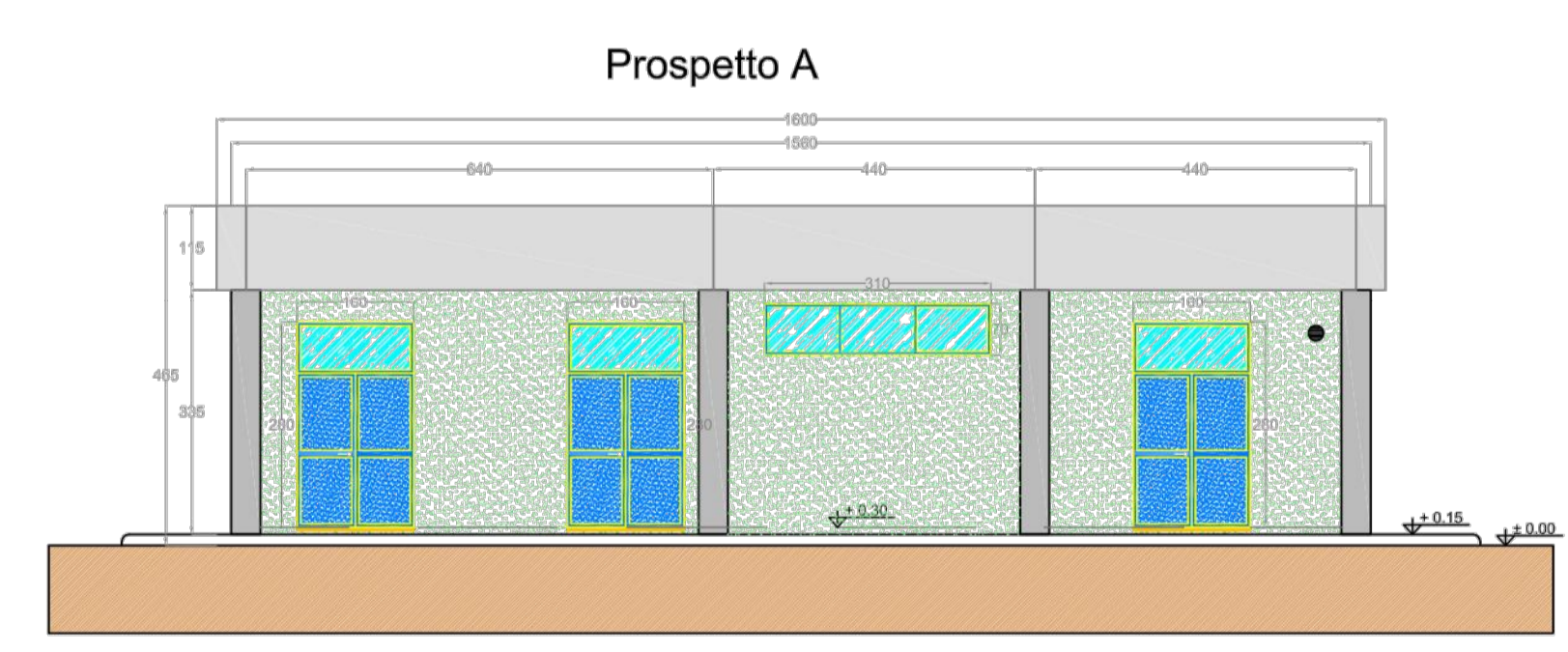
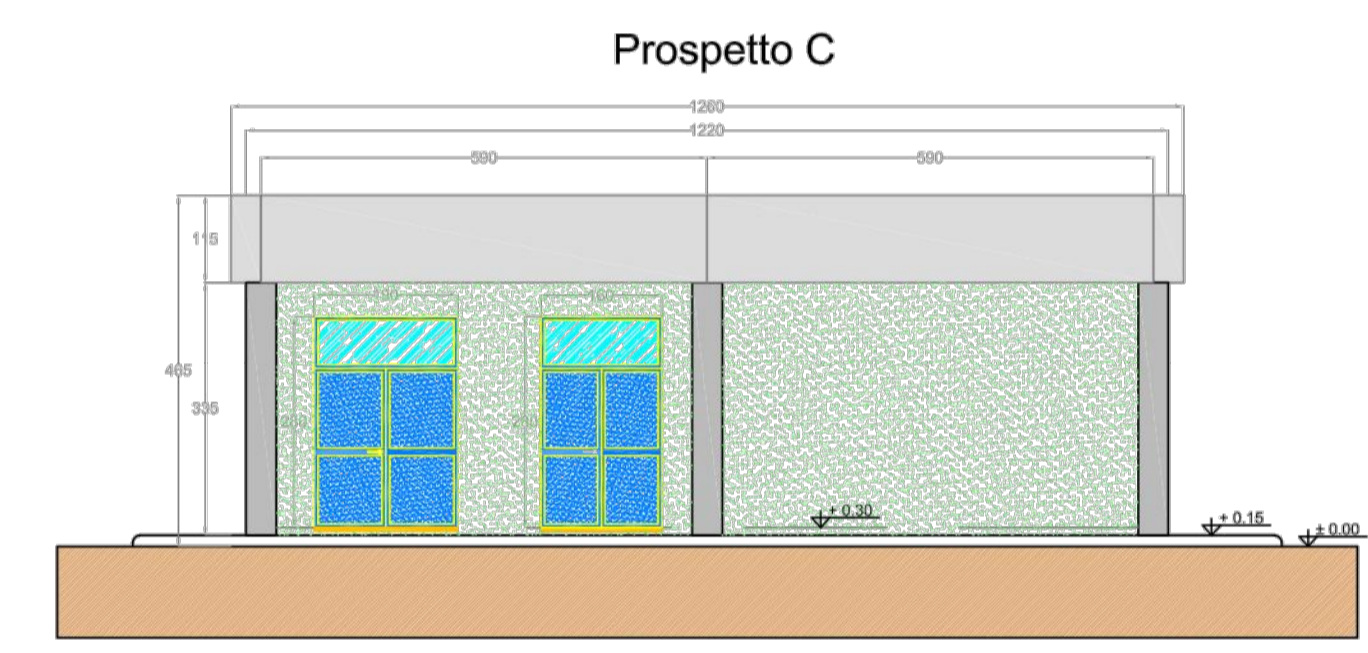
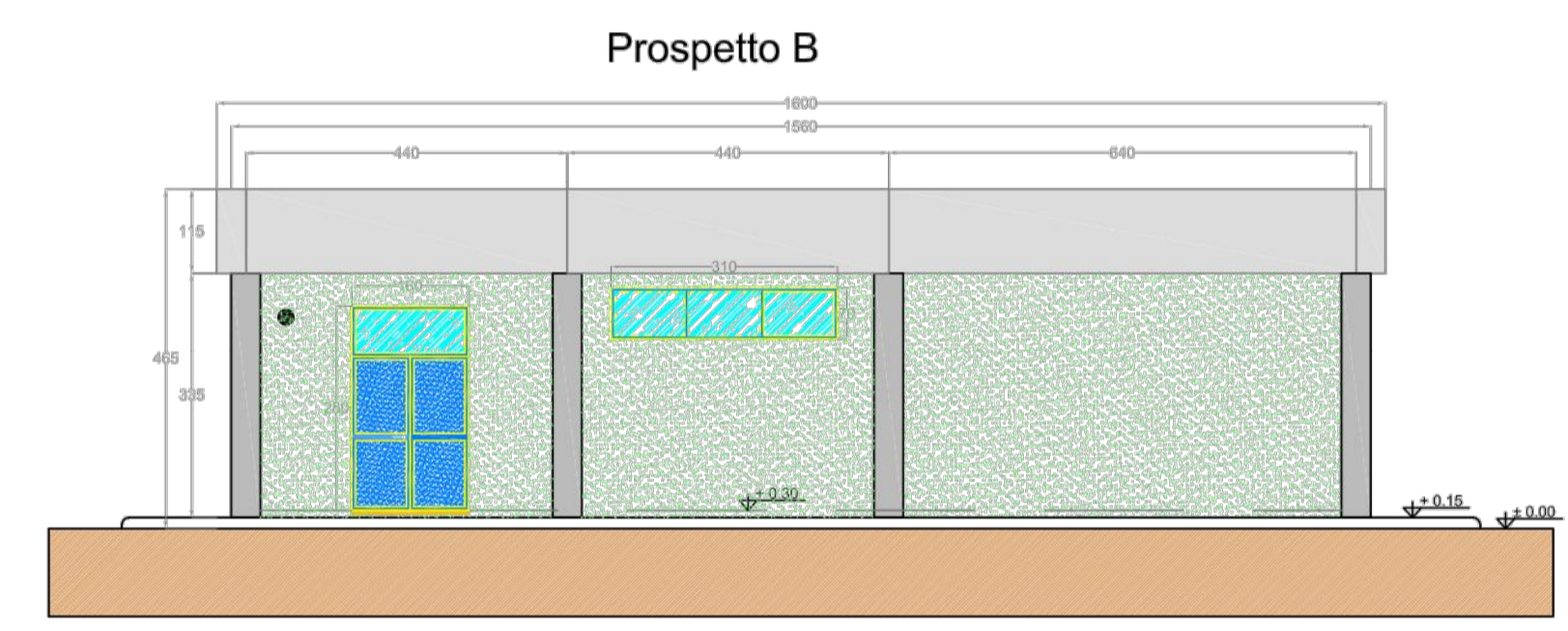
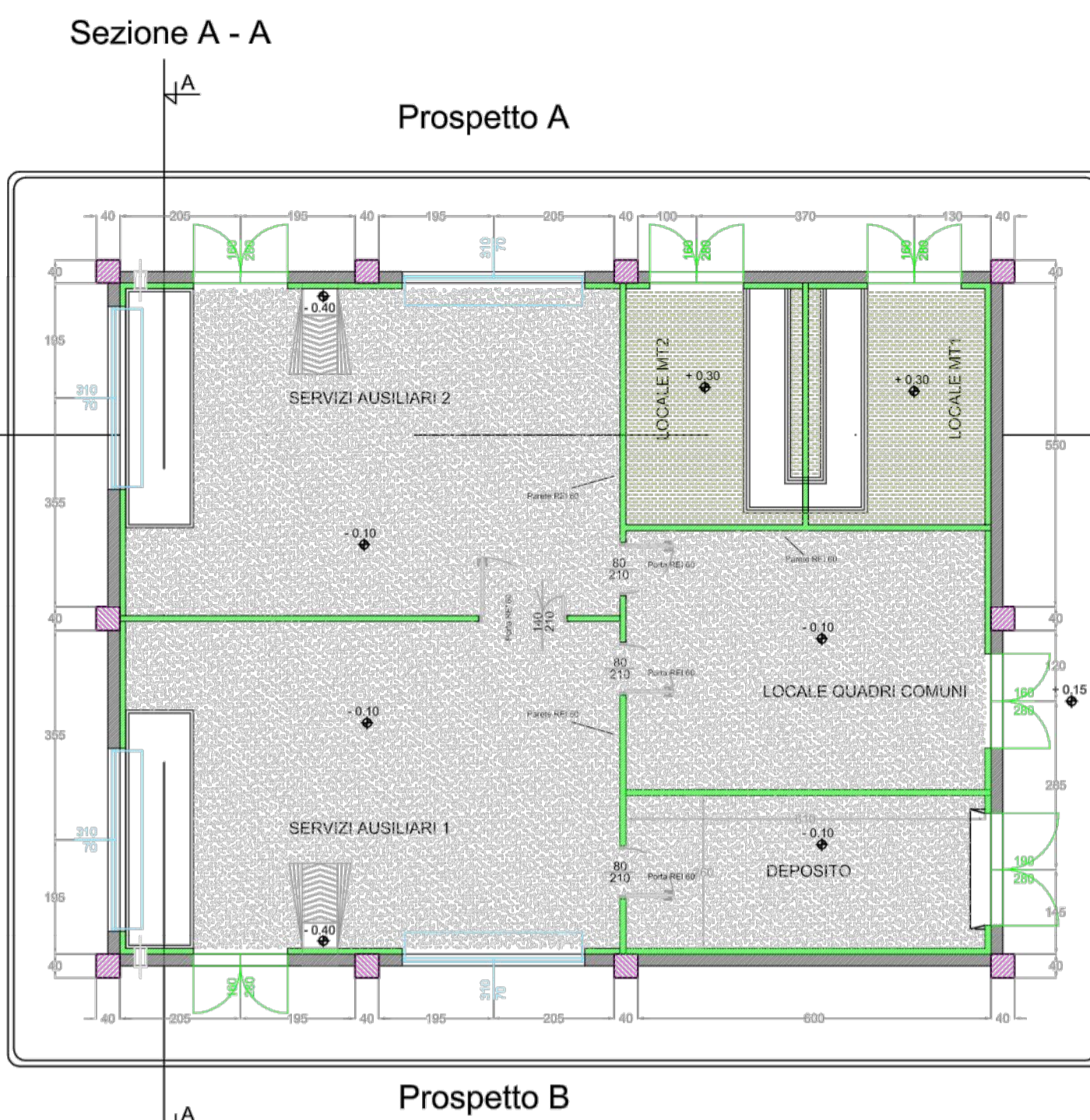
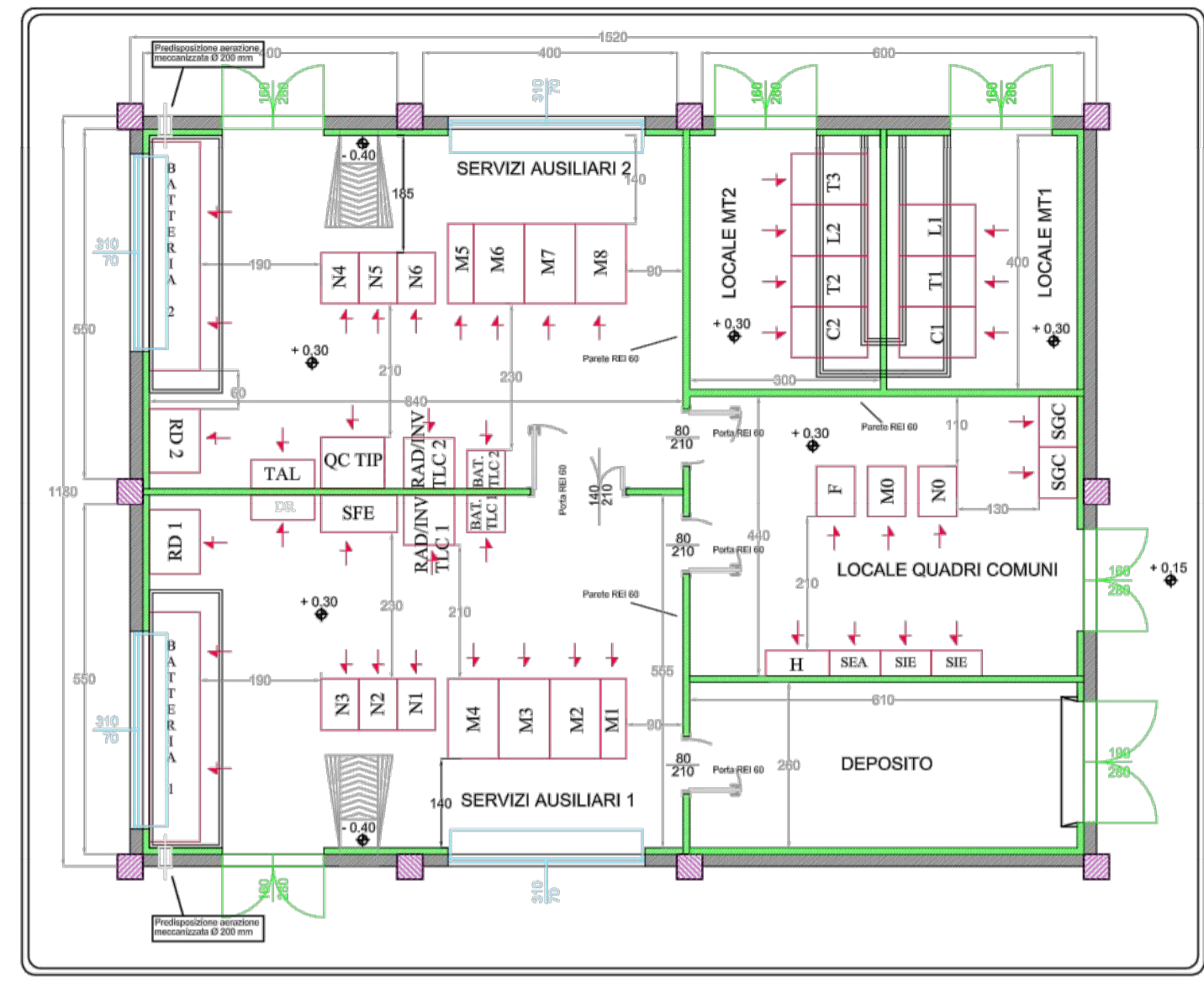
56121 - Pisa (PI)

pec: 3eingegneria@pec.it

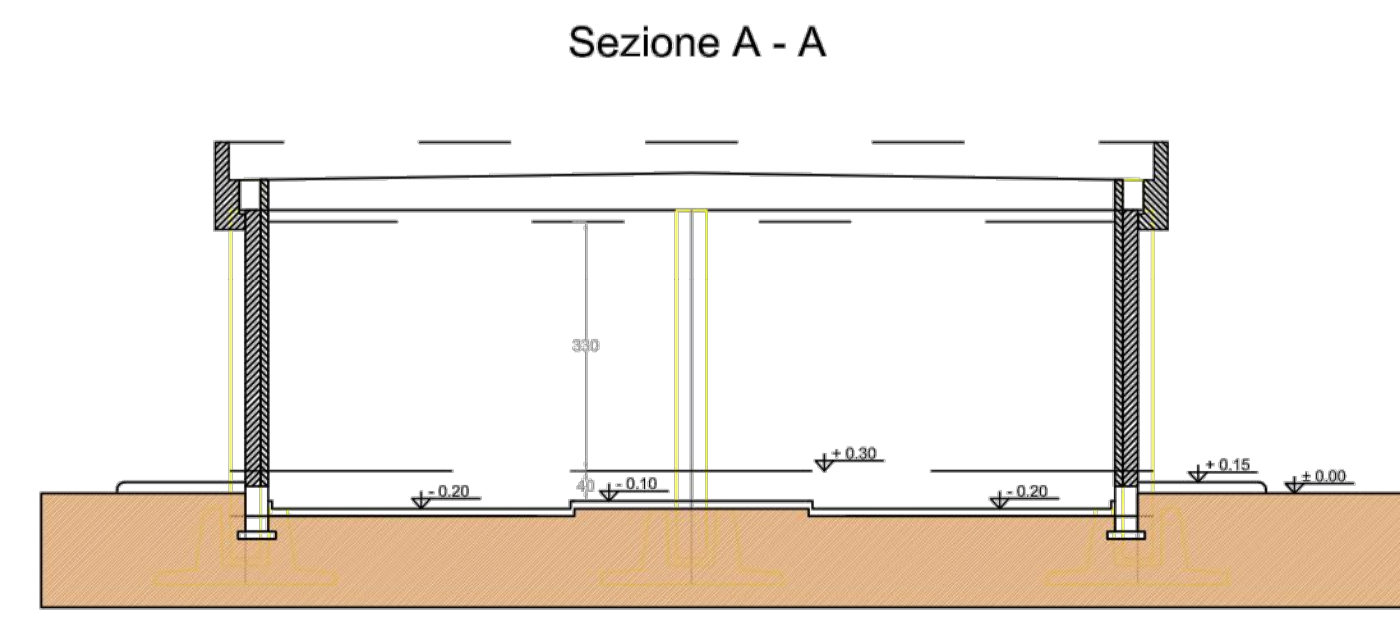
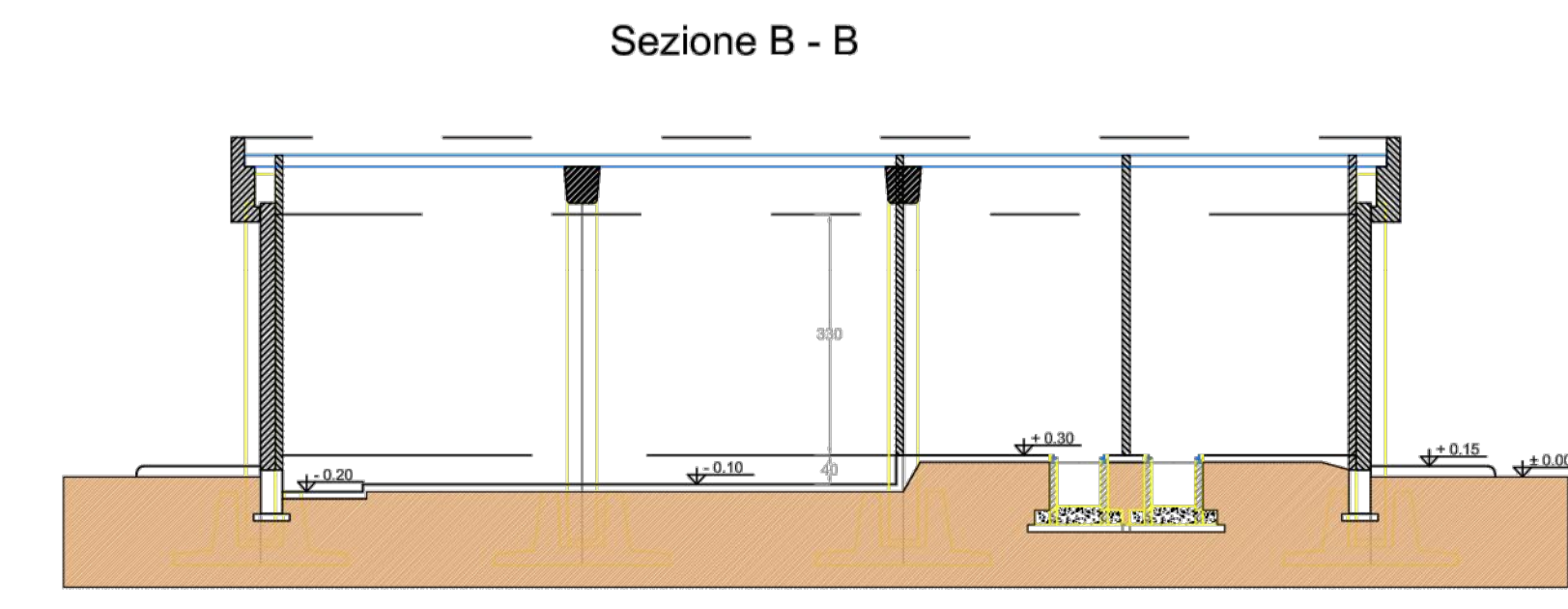
Direttore Tecnico: Ing. Giovanni Antonio Saraceno



EM./REV.	DATA	REDATTO	VERIFICATO	APPROVATO	DESCRIZIONE
0	LUG 2021	3E	3E	METKA	Progetto definitivo



LEGENDA PIANTE	
	PANNELLO DI TRAFORMAZIONE PREFABRICATO
	PILASTRI
	PARETE E CONTROPERMETTO IN CARTONGESSO CON CIRCOLMETRA
	PARETE IN CARTONGESSO REI 120
	PARETE IN CARTONGESSO REI 150
	TUBO 8000 PER PASSAGGIO CAVI MT
	INVESTIMENTO CON PASTIGLIA E STESA TIPOLOGIA PAVIMENTO
	PAVIMENTO INDUSTRIALE GRIGIO CON VERNICIATURA ANTISCODIA ANTISALINO
	PAVIMENTO INDUSTRIALE GRIGIO CON TRATTAMENTO ANTIPOLVERE
	SCARICA ACQUE PIOVANE
	QUOTE SU PROSPETTI
	QUOTE IN PIANTE
	FINESTRE
	PORTE ESTERNE
	PORTE INTERNE REI 120
	PORTE INTERNE
	PORTE INTERNE REI 150



00	Lug. 2021	Emissione	SE	METKA
Revisione		DESCRIZIONE	Redatto	Approvato
Cliente		Commissa	Nuova SE a 380/150 kv "Gravina 380"	Scala
				1:100
				Formato
				A1
				Foglio
				1 di 1
				Id.
				011.20.01.W15

