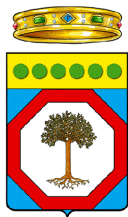


Regione
Puglia



COMUNE DI GRAVINA IN PUGLIA



Citta Metropolitana
di Bari



**PROGETTO DEFINITIVO PER LA REALIZZAZIONE
DI UN IMPIANTO AGROVOLTAICO
E RELATIVE OPERE DI CONNESSIONE ALLA R.T.N.**

*Connessione alla RTN
Nuova SE - Muro Tagliafiamme*

ELABORATO

TERNA_W22

PROPONENTE:



MYSUN S.r.l.

Sede Legale Via Domenico Nicolai 104

70122 Bari (BA)

pec: parcofotovoltaico@pec.it

PROGETTO:



3E Ingegneria srl

Via Gioacchino Volpe, 92

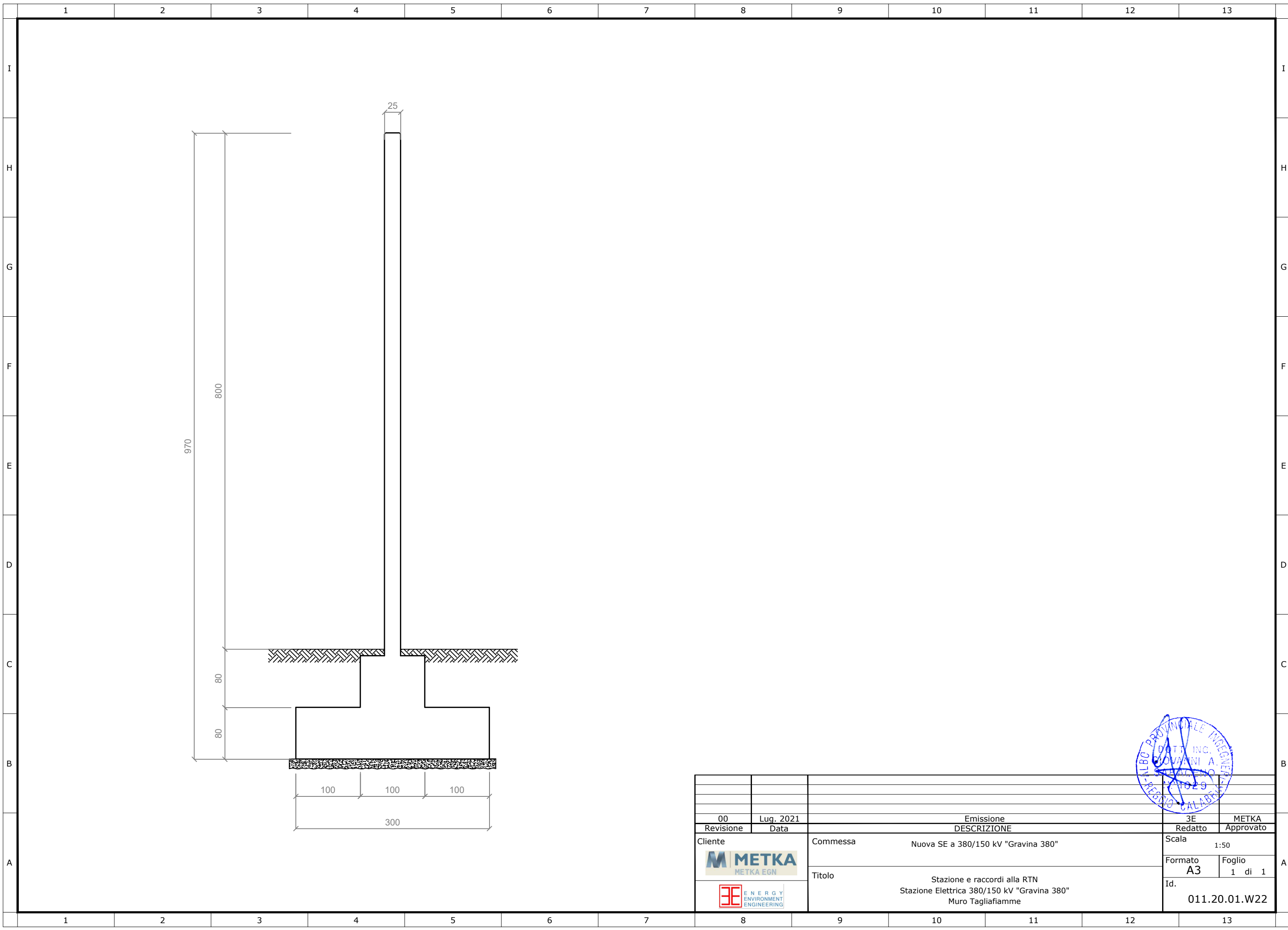
56121 - Pisa (PI)

pec: 3eingegneria@pec.it

Direttore Tecnico: Ing. Giovanni Antonio Saraceno



EM./REV.	DATA	REDATTO	VERIFICATO	APPROVATO	DESCRIZIONE
0	LUG 2021	3E	3E	METKA	Progetto definitivo



00	Lug. 2021	Emissione	3E	METKA
Revisione	Data	DESCRIZIONE	Redatto	Approvato
Cliente		Commessa	Scala	
		Nuova SE a 380/150 kV "Gravina 380"	1:50	
		Titolo	Formato	Foglio
		Stazione e raccordi alla RTN	A3	1 di 1
		Stazione Elettrica 380/150 kV "Gravina 380"	Id.	
		Muro Tagliafiamme	011.20.01.W22	

