

Regione  
Puglia



COMUNE DI GRAVINA IN PUGLIA



Citta Metropolitana  
di Bari



**PROGETTO DEFINITIVO PER LA REALIZZAZIONE  
DI UN IMPIANTO AGROVOLTAICO  
E RELATIVE OPERE DI CONNESSIONE ALLA R.T.N.**

**RELAZIONE PAESAGGISTICA**  
*Allegati grafici*

ELABORATO

**AM\_05**

**PROPONENTE:**



**MYSUN S.r.l.**

Sede Legale Via Domenico Nicolai n. 104

70122 BARI (BA)

*parcofotovoltaico@pec.it*

**PROGETTO:**



Via della Resistenza, 48 - 70125 Bari - tel. 080 3219948 - fax. 080 2020986

**ATECH srl**

Via della Resistenza 48

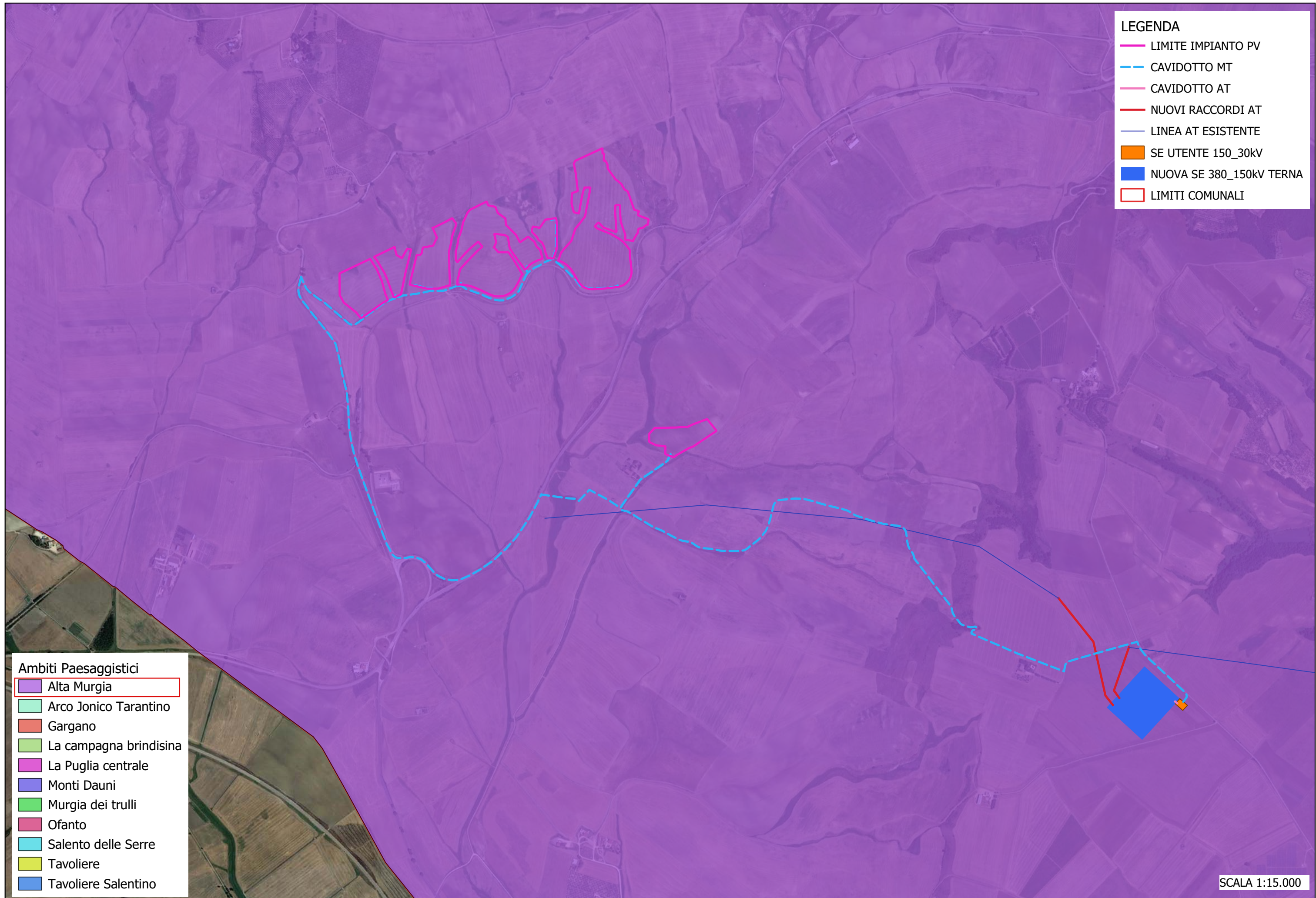
70125- Bari (BA)

pec: atechsrl@legalmail.it

Direttore Tecnico: Ing. Orazio Tricarico



EM./REV.	DATA	REDATTO	VERIFICATO	APPROVATO	DESCRIZIONE
0	MAG 2022	B.B.	A.A. - O.T.	A.A. - O.T.	Progetto definitivo



- LEGENDA**
- LIMITE IMPIANTO PV
  - - - CAVIDOTTO MT
  - CAVIDOTTO AT
  - NUOVI RACCORDI AT
  - LINEA AT ESISTENTE
  - SE UTENTE 150\_30kV
  - NUOVA SE 380\_150kV TERNA
  - LIMITI COMUNALI

- Ambiti Paesaggistici**
- Alta Murgia
  - Arco Jonico Tarantino
  - Gargano
  - La campagna brindisina
  - La Puglia centrale
  - Monti Dauni
  - Murgia dei trulli
  - Ofanto
  - Salento delle Serre
  - Tavoliere
  - Tavoliere Salentino

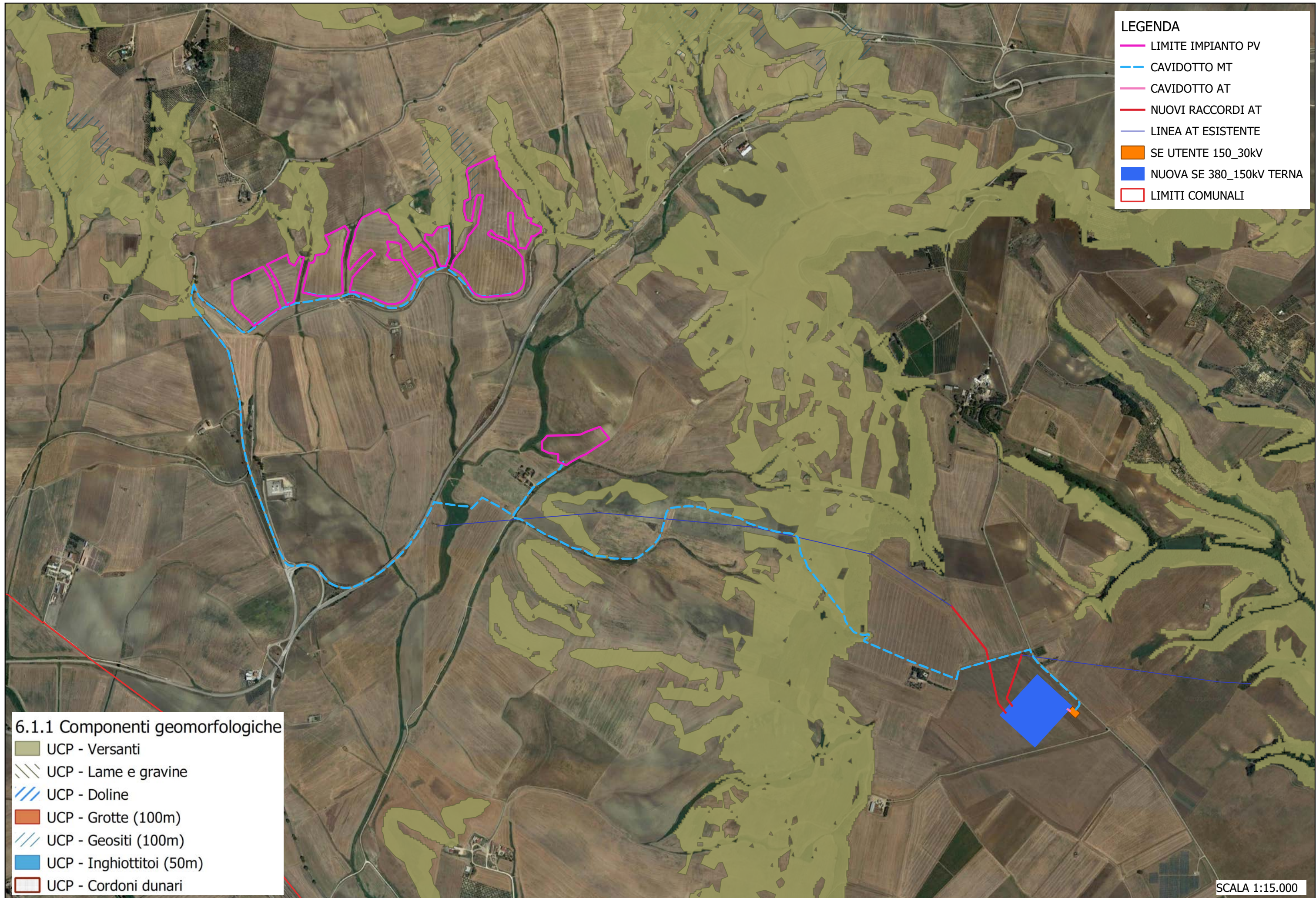
SCALA 1:15.000



- LEGENDA**
- LIMITE IMPIANTO PV
  - - - CAVIDOTTO MT
  - CAVIDOTTO AT
  - NUOVI RACCORDI AT
  - LINEA AT ESISTENTE
  - SE UTENTE 150\_30kV
  - NUOVA SE 380\_150kV TERNA
  - LIMITI COMUNALI

- 6.1.2 Componenti idrologiche**
- BP - Territori costieri (300m)
  - BP - Territori contermini ai laghi (300m)
  - BP - Fiumi, torrenti, corsi d'acqua iscritti negli elenchi delle acque pubbliche (150m)
  - UCP - Reticolo idrografico di connessione della R.E.R. (100m)
  - UCP - Sorgenti (25m)
  - UCP - Aree soggette a vincolo idrogeologico

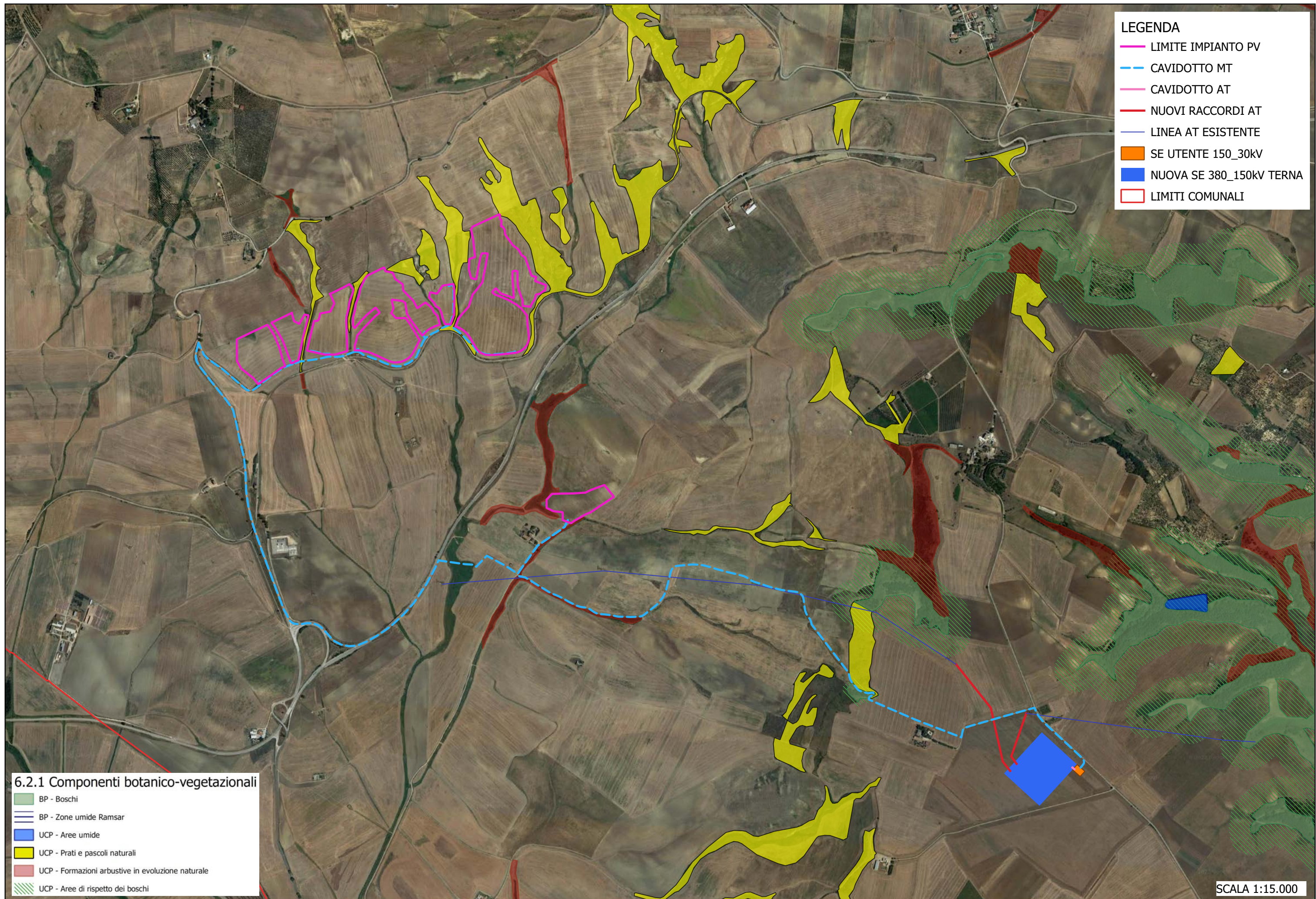
SCALA 1:15.000



- LEGENDA**
- LIMITE IMPIANTO PV
  - - - CAVIDOTTO MT
  - CAVIDOTTO AT
  - NUOVI RACCORDI AT
  - LINEA AT ESISTENTE
  - SE UTENTE 150\_30kV
  - NUOVA SE 380\_150kV TERNA
  - LIMITI COMUNALI

- 6.1.1 Componenti geomorfologiche**
- UCP - Versanti
  - ▨ UCP - Lame e gravine
  - ▨ UCP - Doline
  - UCP - Grotte (100m)
  - ▨ UCP - Geositi (100m)
  - UCP - Inghiottitoi (50m)
  - UCP - Cordoni dunari

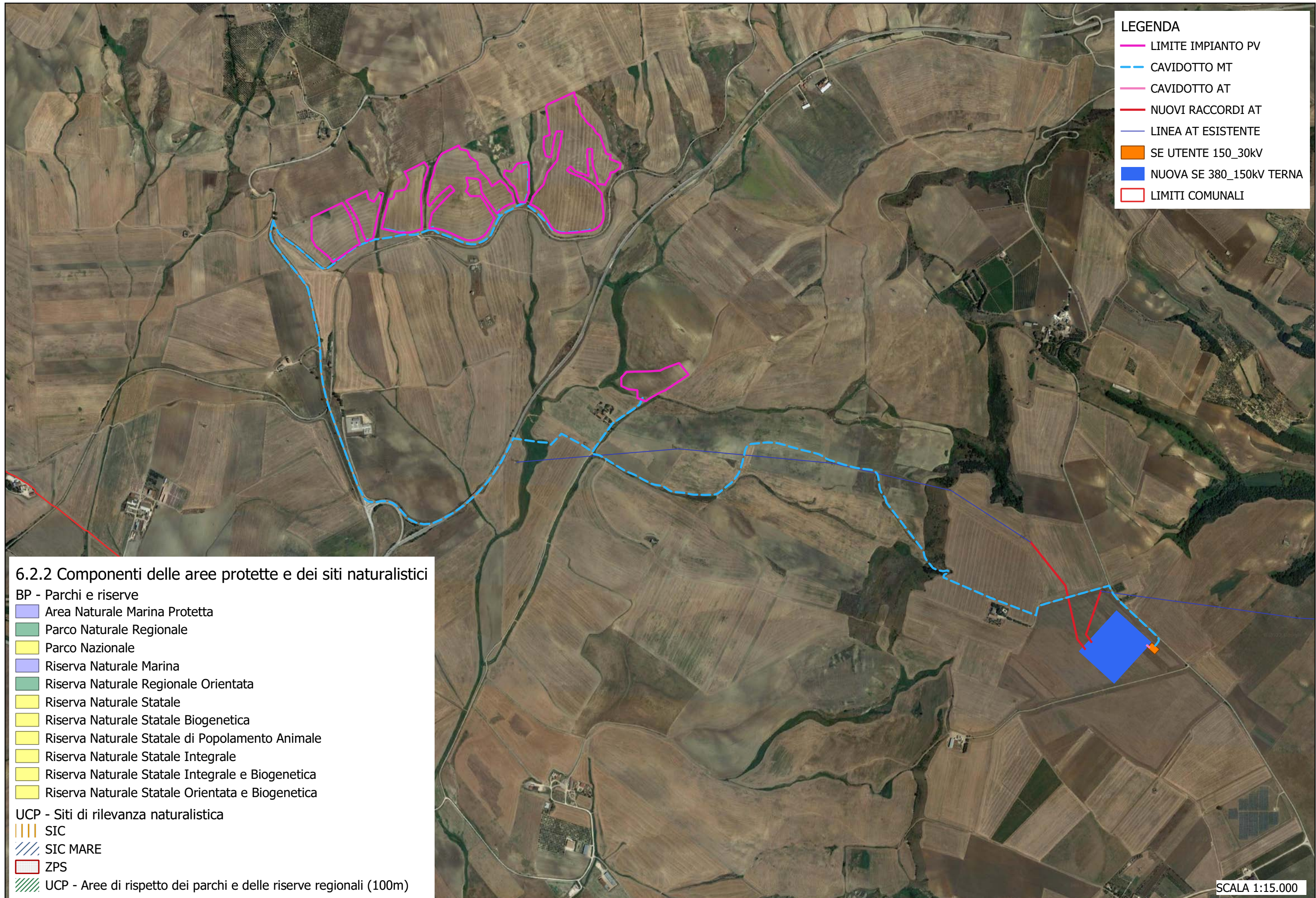
SCALA 1:15.000



- LEGENDA**
- LIMITE IMPIANTO PV
  - - - CAVIDOTTO MT
  - CAVIDOTTO AT
  - NUOVI RACCORDI AT
  - LINEA AT ESISTENTE
  - SE UTENTE 150\_30kV
  - NUOVA SE 380\_150kV TERNA
  - LIMITI COMUNALI

- 6.2.1 Componenti botanico-vegetazionali**
- BP - Boschi
  - BP - Zone umide Ramsar
  - UCP - Aree umide
  - UCP - Prati e pascoli naturali
  - UCP - Formazioni arbustive in evoluzione naturale
  - ▨ UCP - Aree di rispetto dei boschi

SCALA 1:15.000

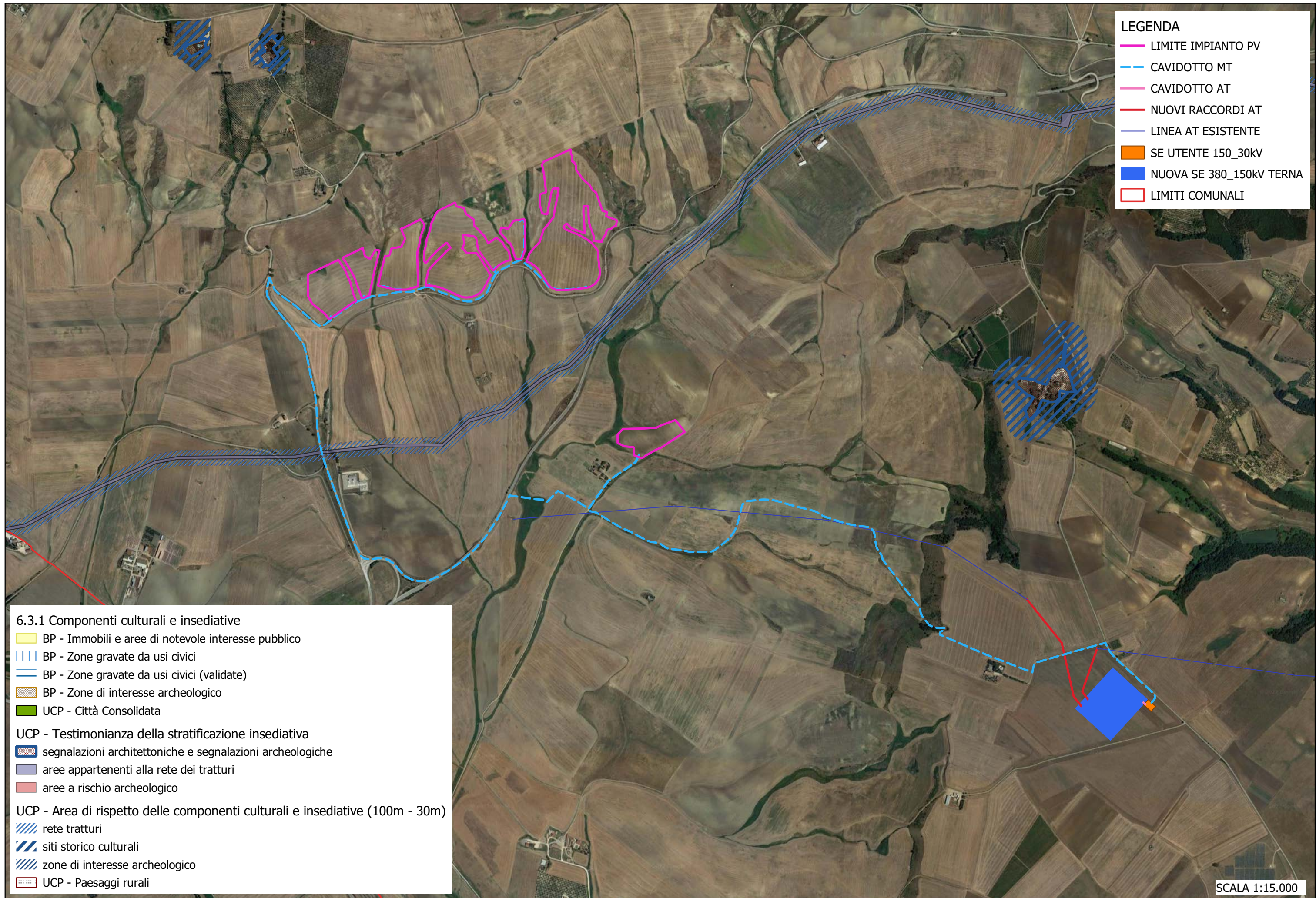


- LEGENDA**
- LIMITE IMPIANTO PV
  - - - CAVIDOTTO MT
  - CAVIDOTTO AT
  - NUOVI RACCORDI AT
  - LINEA AT ESISTENTE
  - SE UTENTE 150\_30kV
  - NUOVA SE 380\_150kV TERNA
  - LIMITI COMUNALI

**6.2.2 Componenti delle aree protette e dei siti naturalistici**

- BP - Parchi e riserve**
- Area Naturale Marina Protetta
  - Parco Naturale Regionale
  - Parco Nazionale
  - Riserva Naturale Marina
  - Riserva Naturale Regionale Orientata
  - Riserva Naturale Statale
  - Riserva Naturale Statale Biogenetica
  - Riserva Naturale Statale di Popolamento Animale
  - Riserva Naturale Statale Integrale
  - Riserva Naturale Statale Integrale e Biogenetica
  - Riserva Naturale Statale Orientata e Biogenetica
- UCP - Siti di rilevanza naturalistica**
- SIC
  - SIC MARE
  - ZPS
  - UCP - Aree di rispetto dei parchi e delle riserve regionali (100m)

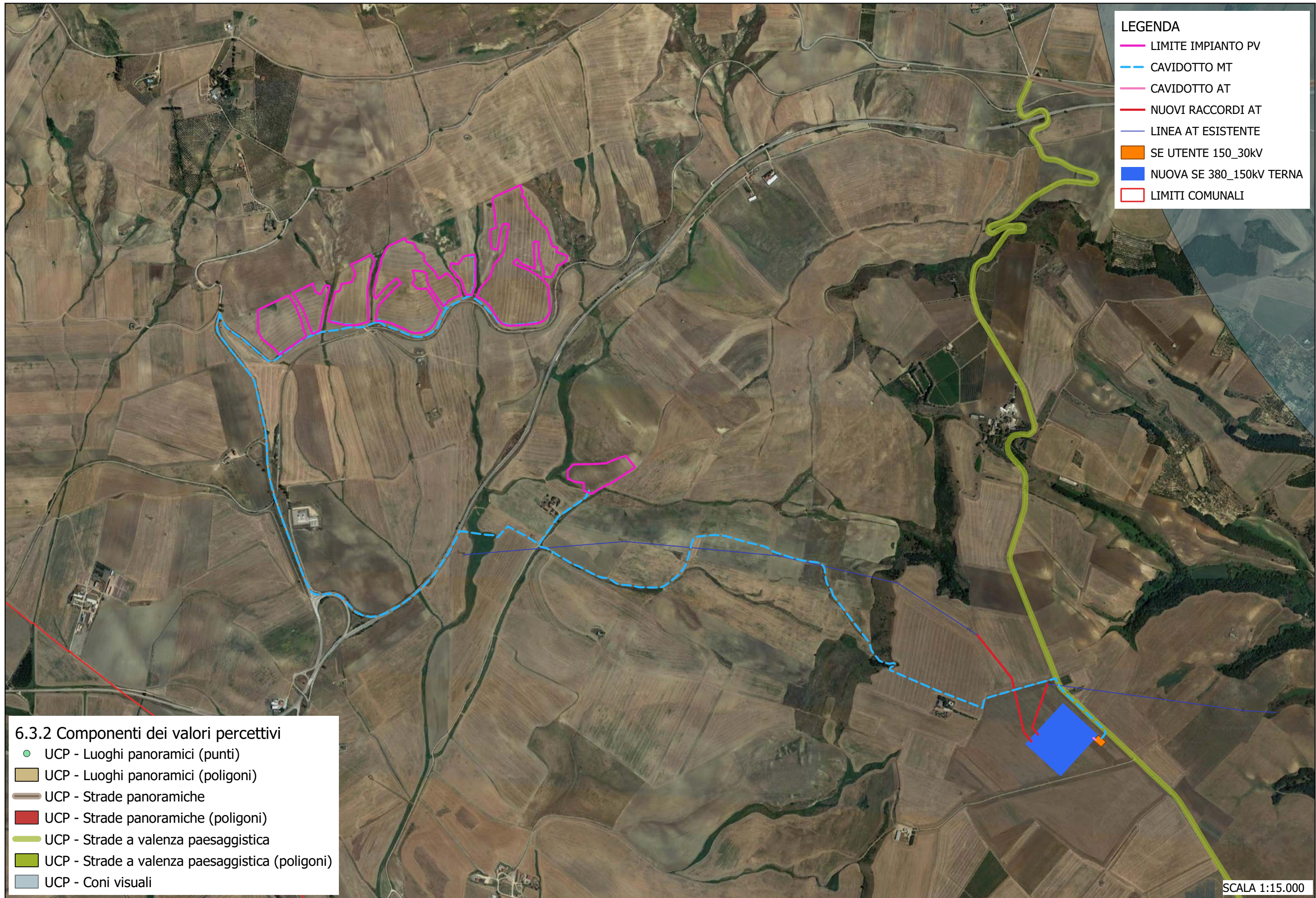
SCALA 1:15.000



- LEGENDA**
- LIMITE IMPIANTO PV
  - - - CAVIDOTTO MT
  - CAVIDOTTO AT
  - NUOVI RACCORDI AT
  - LINEA AT ESISTENTE
  - SE UTENTE 150\_30kV
  - NUOVA SE 380\_150kV TERNA
  - LIMITI COMUNALI

- 6.3.1 Componenti culturali e insediative**
- BP - Immobili e aree di notevole interesse pubblico
  - BP - Zone gravate da usi civici
  - BP - Zone gravate da usi civici (validate)
  - BP - Zone di interesse archeologico
  - UCP - Città Consolidata
- UCP - Testimonianza della stratificazione insediativa**
- segnalazioni architettoniche e segnalazioni archeologiche
  - aree appartenenti alla rete dei tratturi
  - aree a rischio archeologico
- UCP - Area di rispetto delle componenti culturali e insediative (100m - 30m)**
- rete tratturi
  - siti storico culturali
  - zone di interesse archeologico
  - UCP - Paesaggi rurali

SCALA 1:15.000

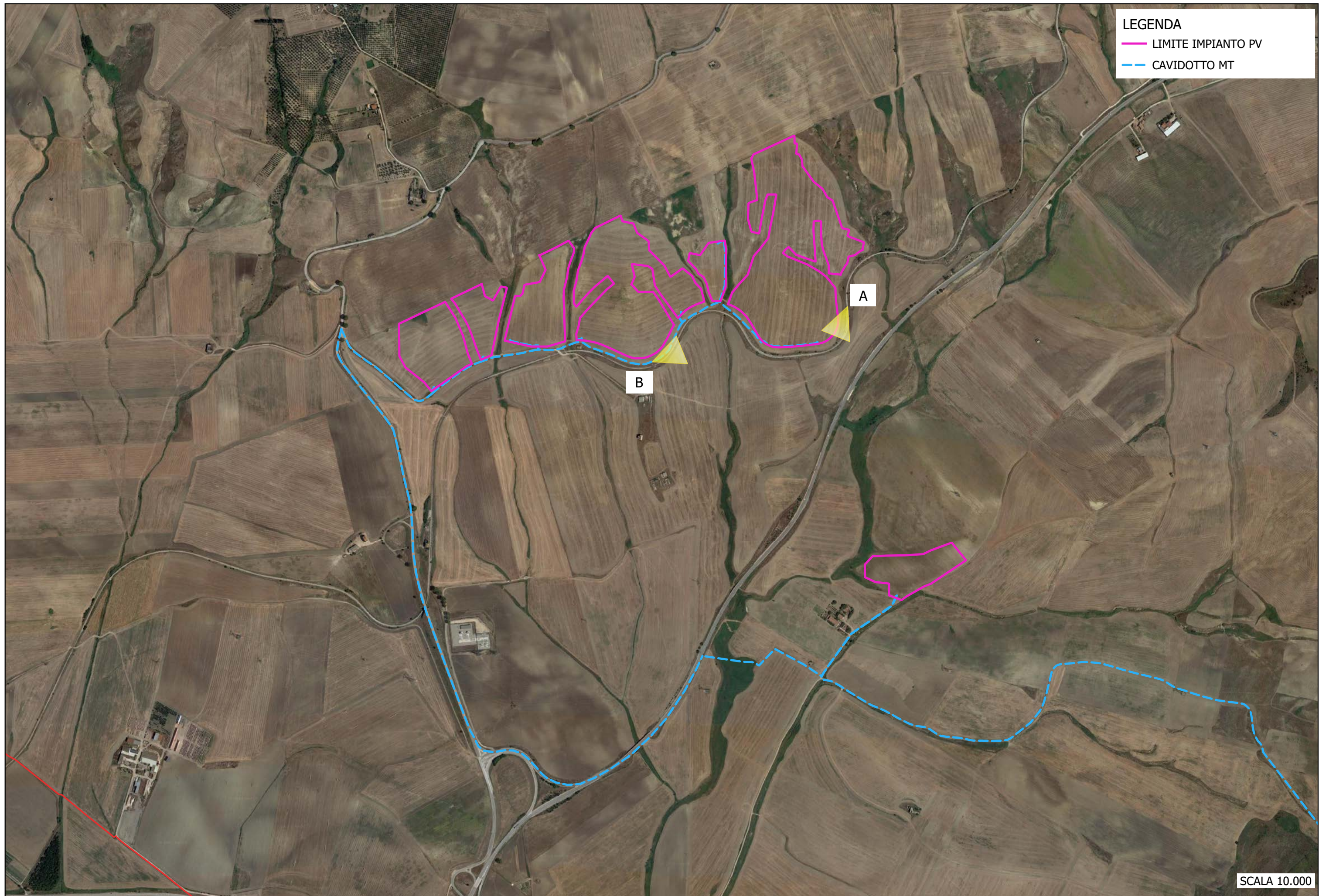


- LEGENDA**
- LIMITE IMPIANTO PV
  - - - CAVIDOTTO MT
  - CAVIDOTTO AT
  - NUOVI RACCORDI AT
  - LINEA AT ESISTENTE
  - SE UTENTE 150\_30kV
  - NUOVA SE 380\_150kV TERNA
  - LIMITI COMUNALI

- 6.3.2 Componenti dei valori percettivi**
- UCP - Luoghi panoramici (punti)
  - UCP - Luoghi panoramici (poligoni)
  - UCP - Strade panoramiche
  - UCP - Strade panoramiche (poligoni)
  - UCP - Strade a valenza paesaggistica
  - UCP - Strade a valenza paesaggistica (poligoni)
  - UCP - Coni visuali

SCALA 1:15.000





PROGETTO DI UN IMPIANTO AGROVOLTAICO E DELLE RELATIVE OPERE DI CONNESSIONE ALLA RTN DA REALIZZARSI NEL COMUNE DI GRAVINA IN PUGLIA (BA).

Allegati Grafici  
Punti di vista fotoinserti

TAV 08

PUNTO A - Ante operam



PUNTO A - Post operam



PUNTO B - Ante operam



PUNTO B - Post operam

