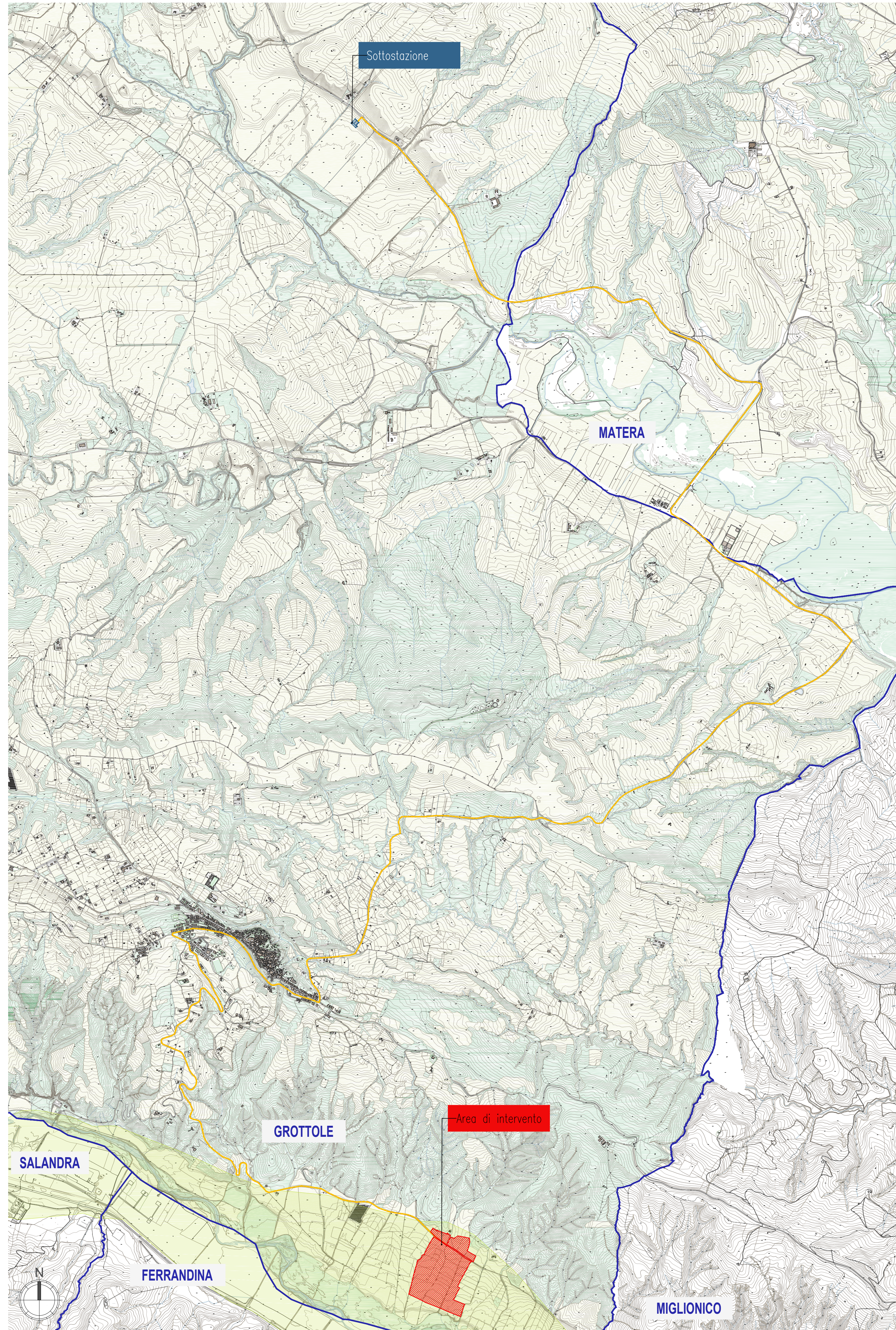


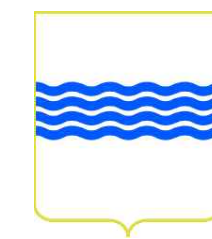
COROGRAFIA GENERALE

(SCALA 1:20.000)



LEGENDA

-  Area d'intervento
-  Perimetro comunale
-  Cavidotto esterno
-  Sottostazione
-  Area SIN VALBASENTO



REGIONE BASILICATA
PROVINCIA DI MATERA
COMUNE DI GROTTOLE



PROGETTO DEFINITIVO

Realizzazione di un impianto fotovoltaico di potenza nominale pari a 19,830 MWp in agro di Grottole (MT) all'interno dell'area SIN VALBASENTO, integrato da un sistema di accumulo da 20 MW e delle relative opere di connessione

Titolo elaborato

**A.12.a.3. Corografia generale con
perimetrazione area SIN VALBASENTO**

Codice elaborato

COMMESSA	FASE	ELABORATO	REV.
F0441	A	T03	A

Riproduzione o consegna a terzi solo dietro specifica autorizzazione.

Scala

1:20000

DATA	DESCRIZIONE	REDATTO	VERIFICATO	APPROVATO
Aprile 2022	Prima emissione	GTE	MMA	GDS

Proponente

BLUSOLAR GROTTOLE 1 s.r.l.
Via Caravaggio 125,
65125 Pescara (PE)

Progettazione

F4 Ingegneria srl
Via Di Giura - Centro Direzionale, 85100 Potenza
Tel: +39 0971 1944797 - Fax: +39 0971 55452
www.f4ingegneria.it - f4ingegneria@pec.it



Società certificata secondo la norma UNI-EN ISO 9001:2015 per l'erogazione di servizi di ingegneria nei settori: civile, idraulica, acustica, energia, ambiente (settore IAF: 34).