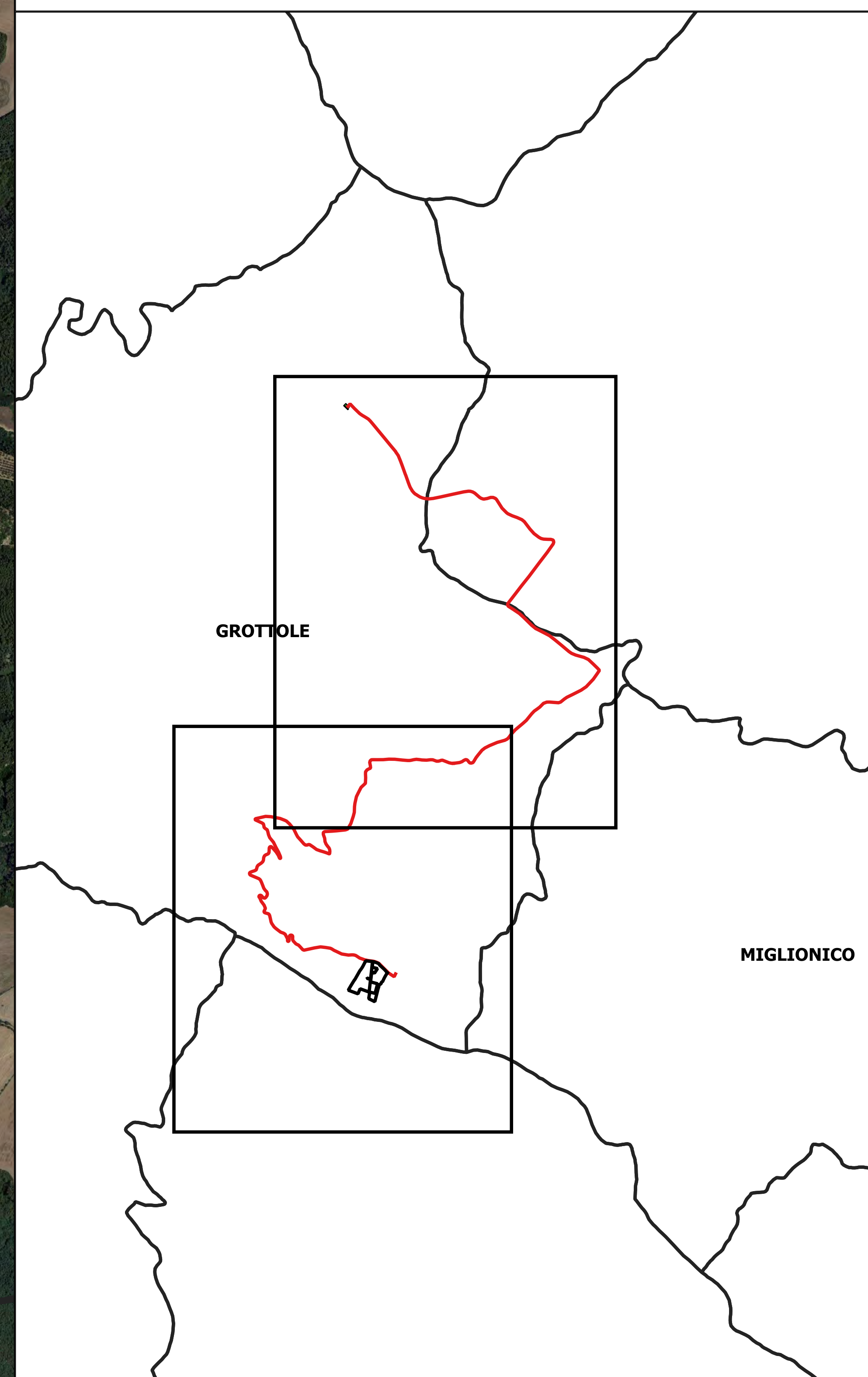


- PROGETTO**
- Impianto FV
 - Cavidotto
 - SEE
 - UR
 - ▼ anomale
 - area 500 mt
 - Limiti comunali



REGIONE BASILICATA
PROVINCIA DI MATERA
COMUNE DI GROTTOLE

PROGETTO DEFINITIVO

Realizzazione di un impianto fotovoltaico di potenza nominale pari a 19,830 MWp in agro di Grottole (MT) all'interno dell'area SIN VALBASENTO, integrato da un sistema di accumulo da 20 MW e delle relative opere di connessione

Titolo elaborato: **A.4.4. Carta delle Anomalie**

Scale: 1:5000

Mater 2022	Piano urbanistico	COUNVELO	MMA
DATA	DESCRIZIONE	RELATTO	VERIFICATO

Proprietario

BLUSOLAR GROTTOLE 1 s.r.l.
Via Caravaggio 125,
65125 Pescara (PE)

Progettazione

F4 Ingegneria srl
Via Di Giuda - Centro Direzionale, 85100 Potenza
Tel. +39 0971 2444777 - Fax +39 0971 55452
www.f4ingegneria.it - f4ingegneria@pec.it

Il Direttore Tecnico
(Ing. Giovanni P. SANTUCCI)

Società certificata secondo la norma UNI-EN ISO 9001:2015 per l'erogazione di servizi di ingegneria nei settori: civile, idraulico, elettrico, energia, ambiente (settore 04/34)