


REGIONE BASILICATA
PROVINCIA DI MATERA
COMUNE DI GROTTOLE



PROGETTO DEFINITIVO

Realizzazione di un impianto fotovoltaico di potenza nominale pari a 19,830 MWp in agro di Grottole (MT) all'interno dell'area SIN VALBASENTO, integrato da un sistema di accumulo da 20 MW e delle relative opere di connessione

Codice elaborato		Codice elaborato			
A.12.b.5.	Schema di collegamento alla rete elettrica di distribuzione e trasmissione (1)	COMMESSA	FASE	ELABORATO	REV.
		F0441	A	T37	A
Riproduzione e consegna a terzi solo dietro specifica autorizzazione.					
Scala					
1:500					

DATA	DESCRIZIONE	REDATTO	VERIFICATO	APPROVATO
Aprile 2022	Prima emissione	LTE	MMA	GOS


Proponente

BLUSOLAR GROTTOLE 1 s.r.l.
Via Caravaggio 125,
65125 Pescara (PE)


Progettazione

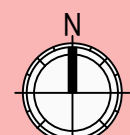
F4 Ingegneria srl
Via Di Giura - Centro Direzionale, 85100 Potenza
Tel: +39 0971 1944797 - Fax: +39 0971 55452
www.f4ingegneria.it - f4ingegneria@pec.it

Il Direttore Tecnico
(ing. Giovanni DI SANTO)



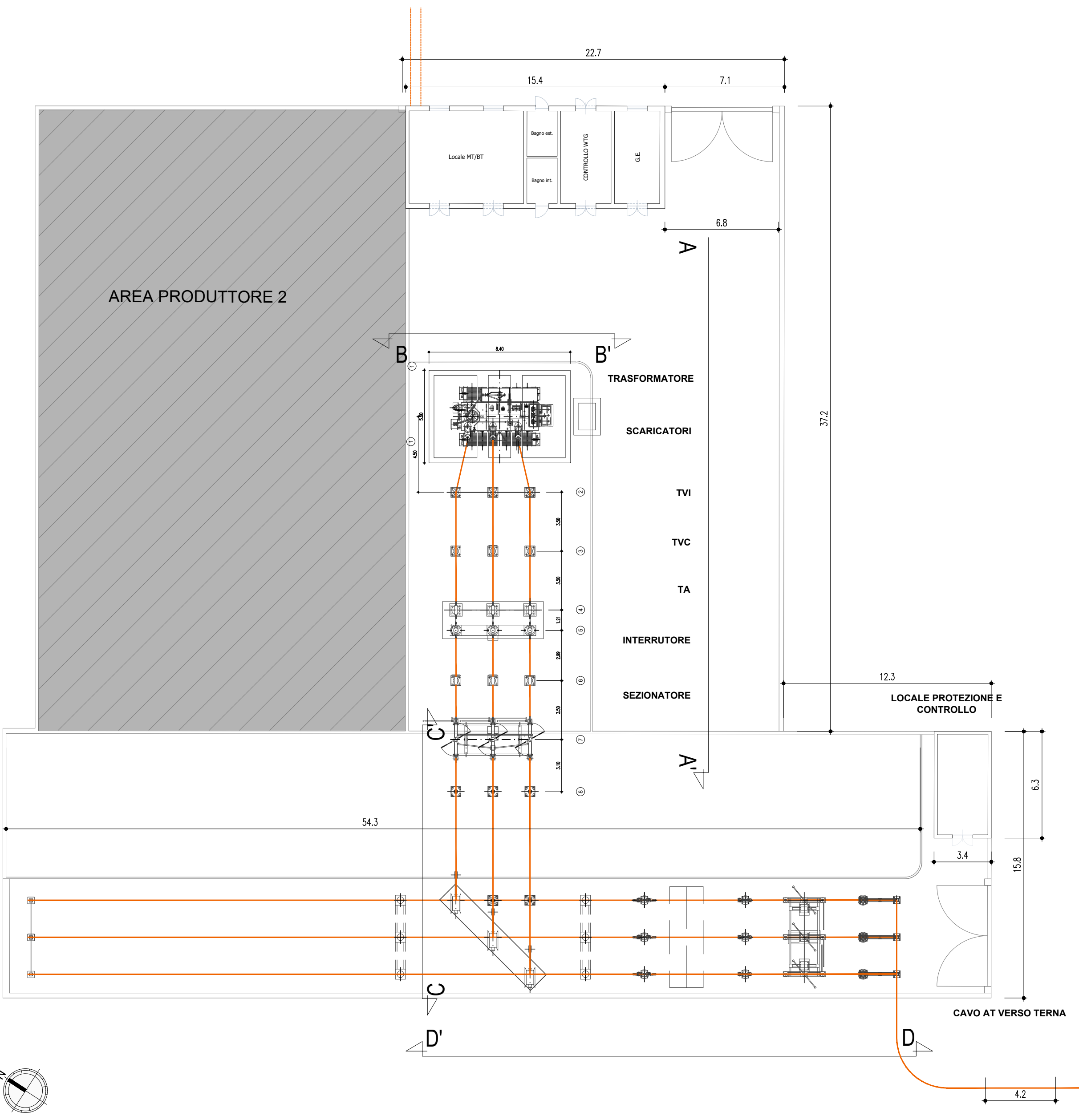
Società certificata secondo la norma UNI-EN ISO 9001:2015 per l'erogazione di servizi di ingegneria nei settori: civile, idraulica, acustica, energia, ambiente (settore IAF: 34).





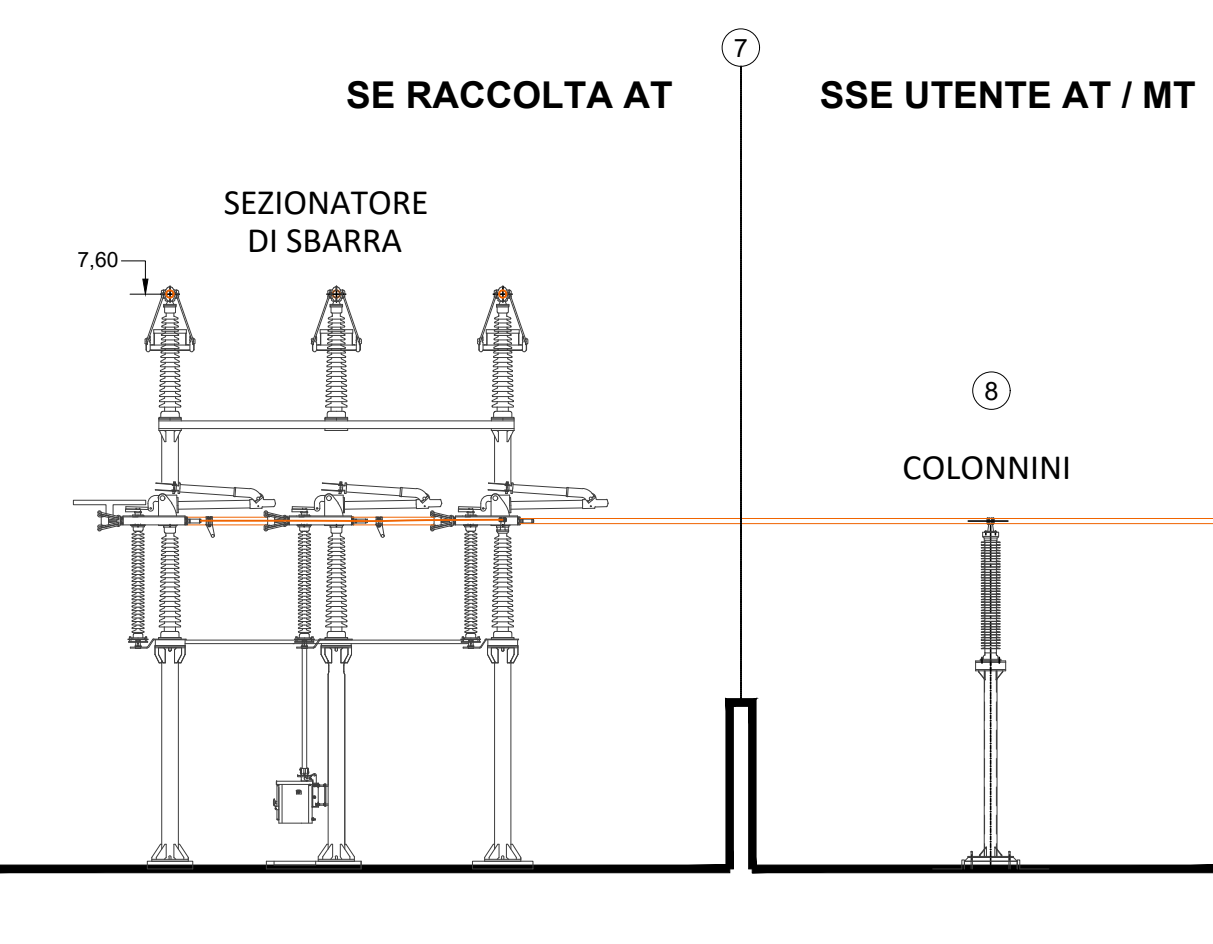
Planimetria della sottostazione

(SCALA 1:200)



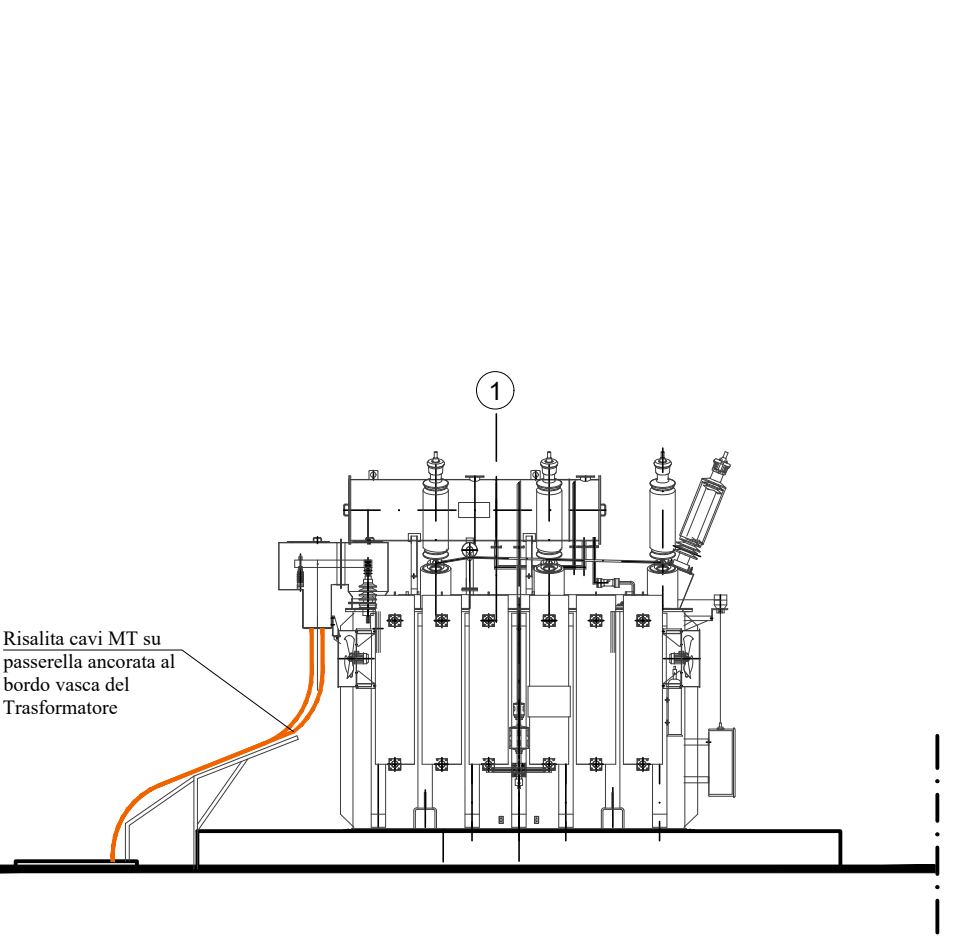
SEZIONE C-C'

(SCALA 1:100)



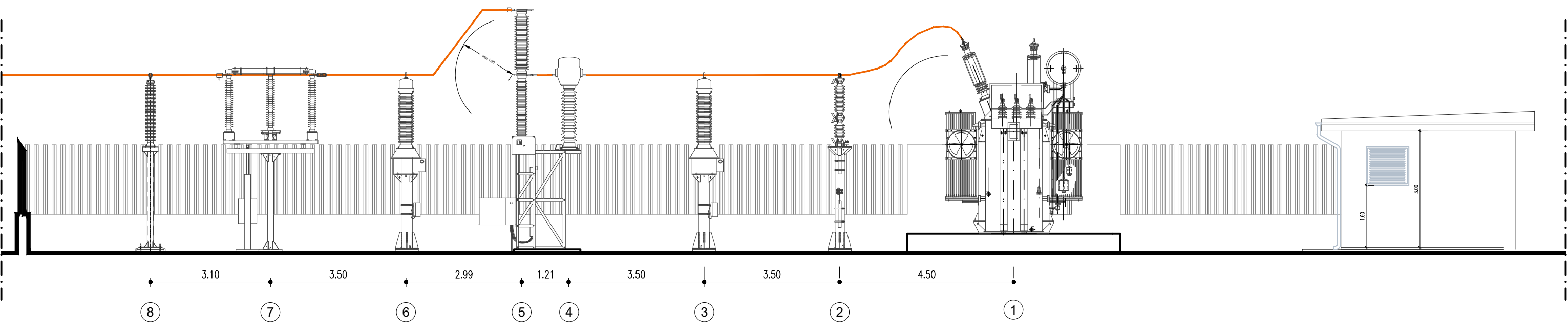
SEZIONE B-B'

(SCALA 1:100)



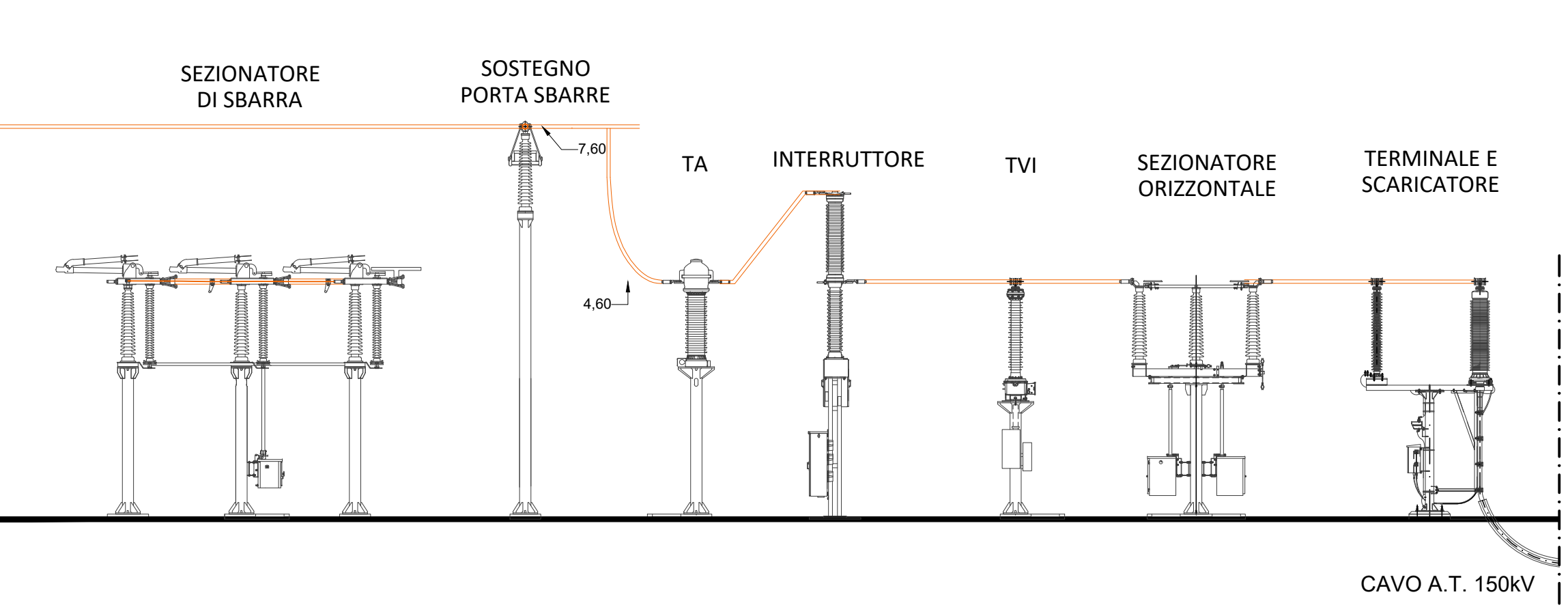
SEZIONE A-A'

(SCALA 1:100)



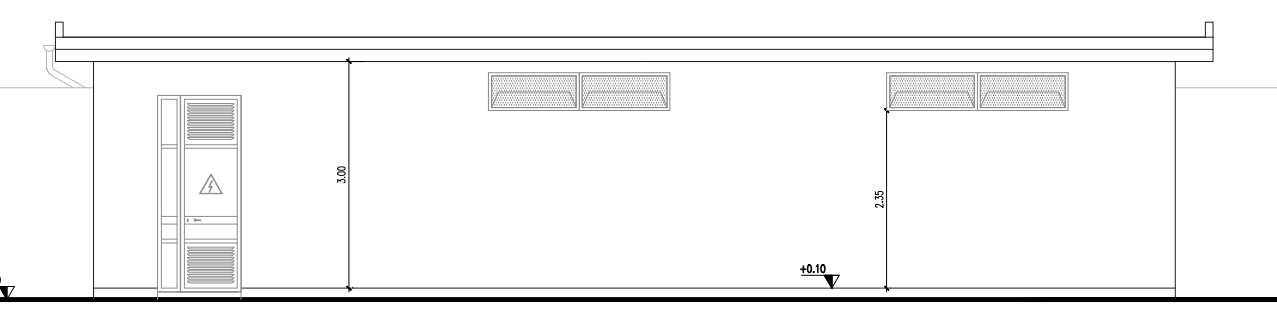
SEZIONE D-D'

(SCALA 1:100)

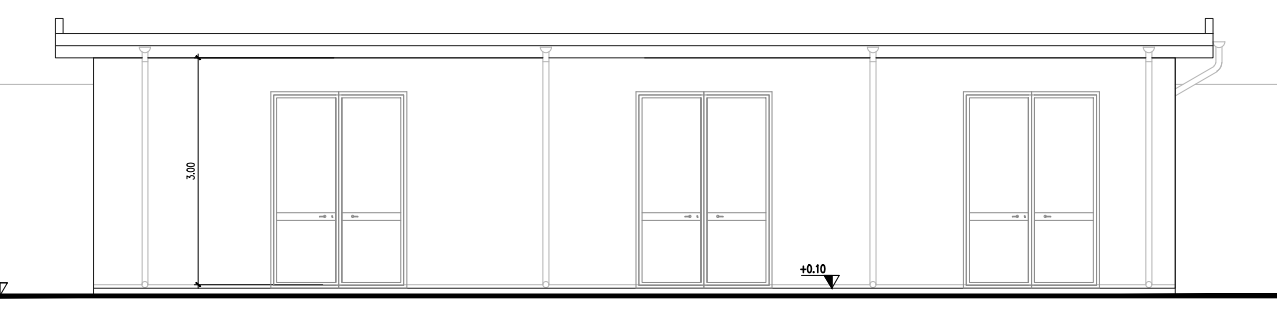


PARTICOLARI EDIFICIO DI CONTROLLO

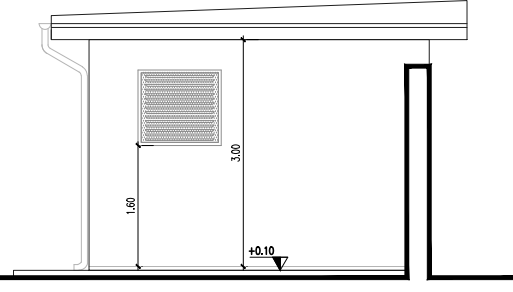
(SCALA 1:100)



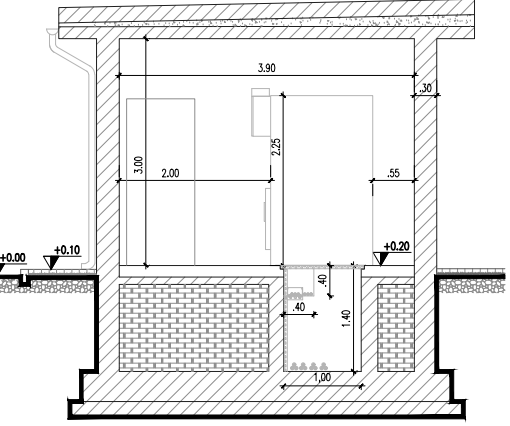
PROSPETTO NORD



PROSPETTO SUD



PROSPETTO EST



SEZIONE TRASVERSALE

REGIONE BASILICATA
 PROVINCIA DI MATERA
 COMUNE DI GROTTOLE

PROGETTO DEFINITIVO

Realizzazione di un impianto fotovoltaico di potenza nominale pari a 19,830 MWp in agro di Grottole (MT) all'interno dell'area SIN VALBASENTO, integrato da un sistema di accumulo da 20 MW e delle relative opere di connessione

A.12.b.5. Schema di collegamento alla rete elettrica di distribuzione e trasmissione (2)

COMMESSA	FASE	ELABORATO	REV.
F0441	A	T37	A

Scala: 1:100

DATA	DESCRIZIONE	REDATTO	VERIFICATO	APPROVATO
Aprile 2022	Prima emissione	LTE	MMA	GOS

Proponente
BLUSOLAR GROTTOLE 1 s.r.l.
 Via Caravaggio 125,
 65125 Pescara (PE)

Progettazione
F4 Ingegneria srl
 Via Di Giura - Centro Direzionale, 85100 Potenza
 Tel: +39 0971 1944797 - Fax: +39 0971 55452
 www.f4ingegneria.it - f4ingegneria@pec.it

Il Direttore Tecnico
 (ing. Giovanni DI SANTO)

Società certificata secondo la norma UNI-EN ISO 9001:2015 per l'erogazione di servizi di ingegneria nei settori: civile, idraulica, acustica, energia, ambiente (settorio IAF: 34).