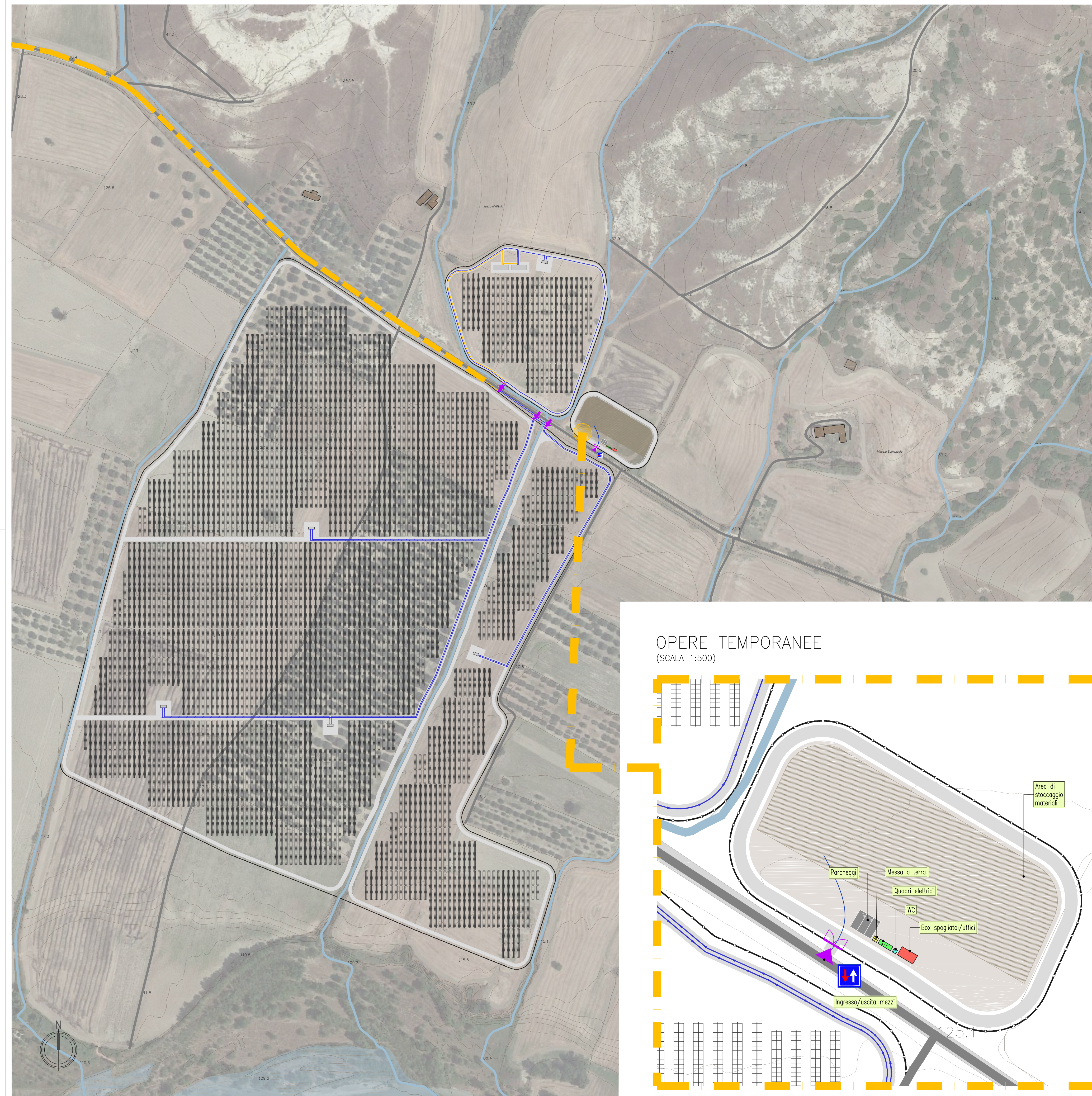
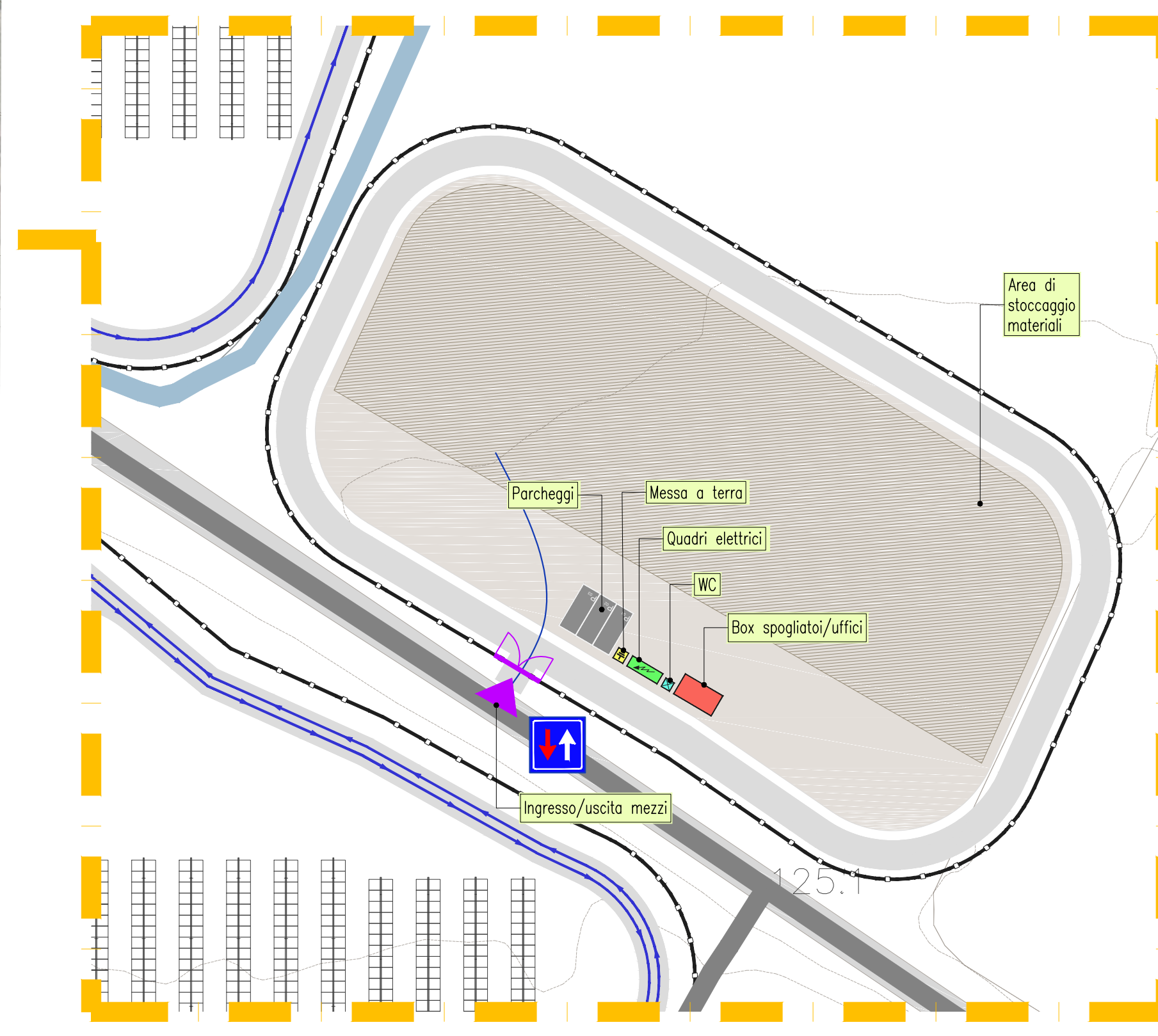


# Planimetria di progetto

(SCALA 1:2000)



## OPERE TEMPORANEE (SCALA 1:500)



## LEGENDA

- OPERE ESISTENTI**
- VIABILITA' ESTERNA ALL'IMPIANTO
- OPERE DI PROGETTO**
- VIABILITA' INTERNA ALL'IMPIANTO
  - RECINZIONI
  - CANCELLO/INGRESSO
  - PARCHEGGI
  - MESSA A TERRA
  - QUADRO ELETTRICO DI CANTIERE
  - BOX SPOGLIATOI/UFFICI
  - WC
  - AREA DI STOCCAGGIO DEI MATERIALI
  - AREA LOGISTICA DI CANTIERE
  - STRINGHE (25 pannelli)
  - TRACKER (25 pannelli)
  - CAVIDOTTO ESTERNO
  - CAVIDOTTO INTERNO
  - CABINA ELETTRICA DI CAMPO E DI TRASFORMAZIONE

## SEGNALETICA DI CANTIERE

Cartellone dei lavori

Lavori di \_\_\_\_\_

Ordinanza \_\_\_\_\_

Impresa \_\_\_\_\_

Inizio \_\_\_\_\_ Fine \_\_\_\_\_

Recapito \_\_\_\_\_

Telefono \_\_\_\_\_

**È OBBLIGATORIO USARE I MEZZI DI PROTEZIONE PERSONALE IN DOTAZIONE A CIASCUNO**

- È OBBLIGATORIO IL CASCO DI PROTEZIONE
- CALZATURE DI SICUREZZA OBBLIGATORIE
- È OBBLIGATORIO USARE I GUANTI PROTETTIVI
- È OBBLIGATORIO USARE LE MASCHERE DI SICUREZZA
- LASCIARE LIBERI I PASSAGGI E LE USCITE**

ATTENZIONE AI CARICHI SOSPESI

ATTENZIONE AI CARICHI DI MOVIMENTAZIONE

PERICOLO DI INCIAMPO

ATTENZIONE ALLE SOSTANZE CORROSIVE

ATTENZIONE CORRENTE ELETTRICA

ASSICURARSI DEL COLLEGAMENTO A TERRA PRIMA DI INIZIARE I LAVORI

PERICOLO

MEZZI DI LAVORO IN AZIONE

LAVORI

DIVIETO DI ACCESSO ALLE PERSONE NON AUTORIZZATE

VIETATO FUMARE O USARE FIAMME LIBERE

SENZO UNICO ALTERNATO

## FASI DELLE LAVORAZIONI

### ALLESTIMENTO DEL CANTIERE

- REALIZZAZIONE RECINZIONI ED ACCESSI
- POSA DELLA SEGNALETICA DI SICUREZZA
- PREDISPOSIZIONE BOX SERVIZI IGIENICI E SPOGLIATOI
- PREDISPOSIZIONE AREE DI STOCCAGGIO
- REALIZZAZIONE IMPIANTISTICA DI CANTIERE
  - Impianto idrico
  - Impianto elettrico
  - Impianto messa a terra

### LAVORAZIONI INTERNE ALL'AREA

- POSA DEI CAVIDOTTI E DEI POZZETTI DI ISPEZIONE
- REALIZZAZIONE DI STRADE PERIMETRALI E PIAZZOLE DI SCAMBIO
- MONTAGGIO DELLE STRUTTURE DI SOSTEGNO DEI PANNELLI
- MONTAGGIO DEI MODULI
- MONTAGGIO DELLE CABINE ELETTRICHE ED INVERTER
- PASSAGGIO CAVI E COLLEGAMENTI ELETTRICI
- MONTAGGIO PALI DI ILLUMINAZIONE
- MONTAGGIO IMPIANTO DI VIDEOSORVEGLIANZA
- SISTEMAZIONE A VERDE

### LAVORAZIONI ESTERNE ALL'AREA

- SCARIFICAZIONE ASFALTO
- SCAVO E POSA DEI CAVIDOTTI E DEI POZZETTI DI ISPEZIONE
- RINTERRO DELLO SCAVO E RIFACIMENTO ASFALTO
- COLLEGAMENTO ALLA CABINA ELETTRICA-PUNTO DI CONSEGNA

REGIONE BASILICATA  
PROVINCIA DI MATERA  
COMUNE DI GROTTOLE

## PROGETTO DEFINITIVO

**Realizzazione di un impianto fotovoltaico di potenza nominale pari a 19,830 MWp in agro di Grottole (MT) all'interno dell'area SIN VALBASENTO, integrato da un sistema di accumulo da 20 MW e delle relative opere di connessione**

Titolo elaborato		Codice elaborato			
COMMESSA	FASE	ELABORATO	REV.		
<b>A.12.b.6. Layout di impianto fotovoltaico</b>	A	T38	A		
Riproduzione o consegna a terzi solo dietro specifica autorizzazione.					
Scala: VARIE					
Aprile 2022	Prima emissione	GTE	MLO	GOS	
DATA	DESCRIZIONE	REDATTO	VERIFICATO	APPROVATO	

**Proponente**

**BLUSOLAR GROTTOLE 1 s.r.l.**  
Via Caravaggio 125,  
65125 Pescara (PE)

**Progettazione**

**F4 Ingegneria srl**  
Via Di Giura - Centro Direzionale, 85100 Potenza  
Tel: +39 0971 1944797 - Fax: +39 0971 55452  
www.f4ingegneria.it - f4ingegneria@pec.it

Il Direttore Tecnico  
(ing. Giovanni BASANTO)

Società certificata secondo la norma UNI-EN ISO 9001:2015 per l'erogazione di servizi di ingegneria nei settori: civile, idraulica, acustica, energia, ambiente (settorio IAF: 34).