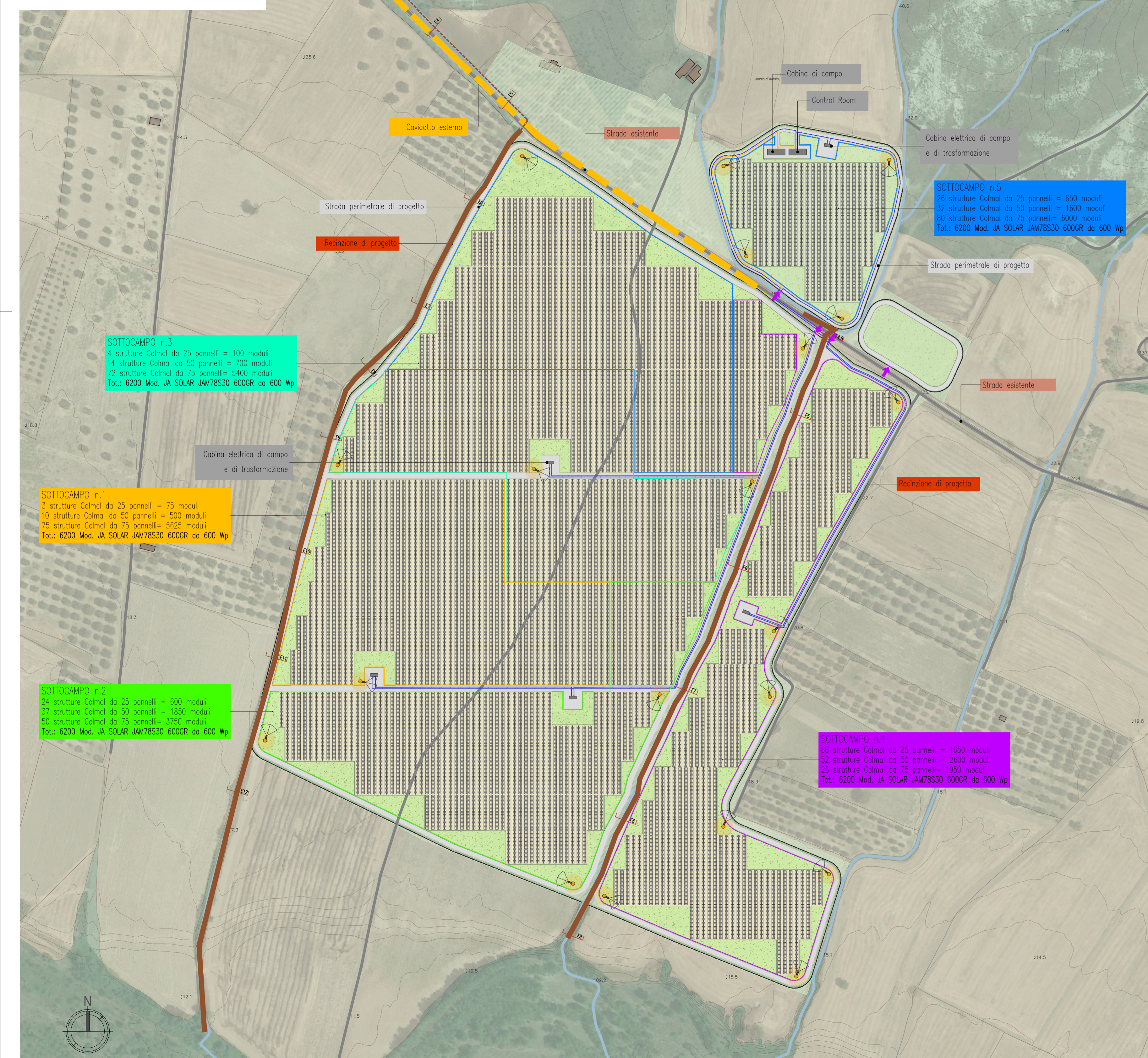


Planimetria di progetto

(SCALA 1:2000)

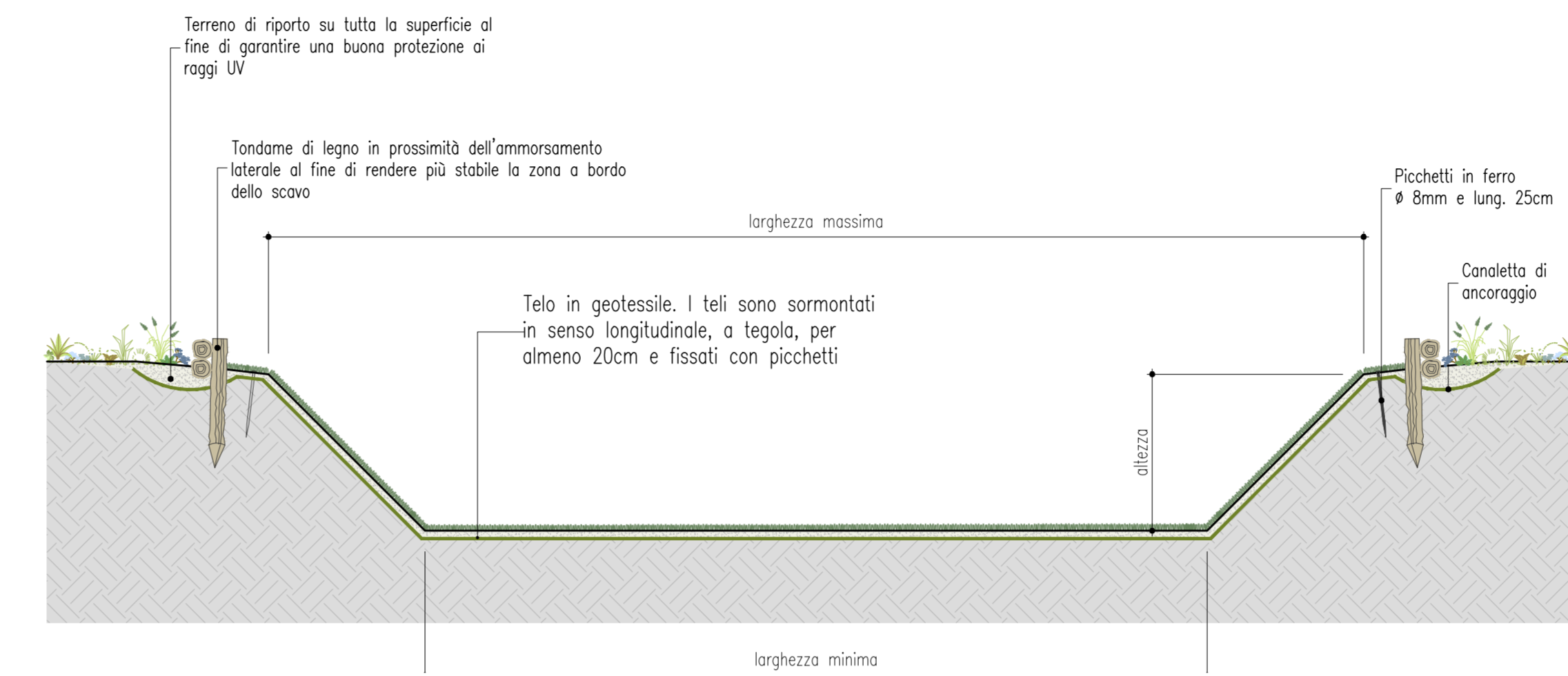


LEGENDA

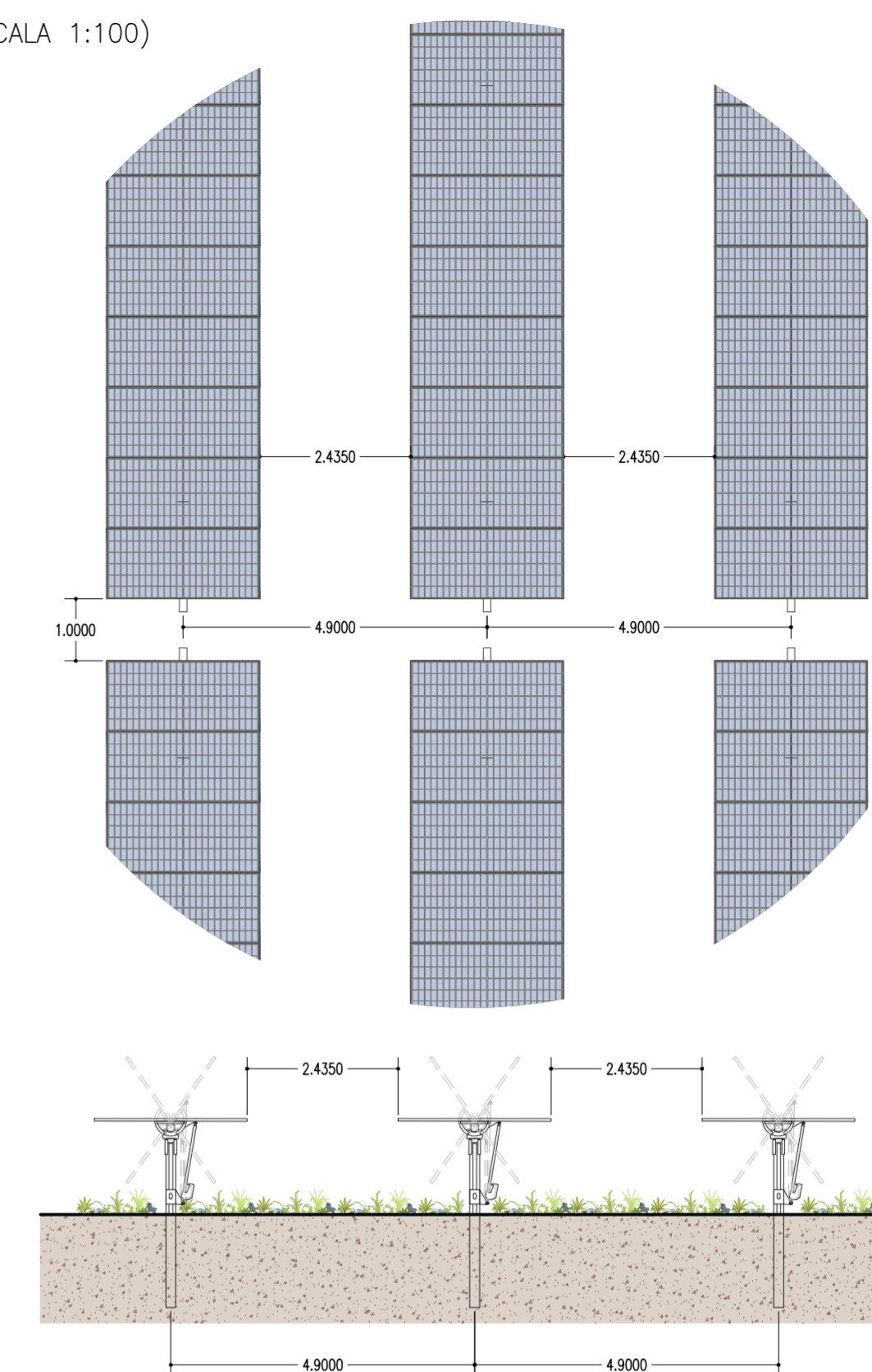
- OPERE ESISTENTI
- VIABILITA' ESTERNA ALL'IMPIANTO
- ELEMENTI IDRICI
- OPERE DI PROGETTO
- VIABILITA' INTERNA ALL'IMPIANTO
- RECINZIONI
- ➔ CANCELLO/INGRESSO
- STRINGA (25 pannelli)
- TRACKER (25 pannelli)
- CAVIDOTTO ESTERNO
- CAVIDOTTO INTERNO
- CABINA ELETTRICA DI CAMPO E DI TRASFORMAZIONE
- PALO ILLUMINAZIONE
- 📷 VIDEOCAMERA DI SOVRVEGLIANZA
- AREE CANALI DI PROGETTO
- Nx SEZIONI DI PROGETTO

Particolare costruttivo del canale di progetto

(SCALA 1:20)

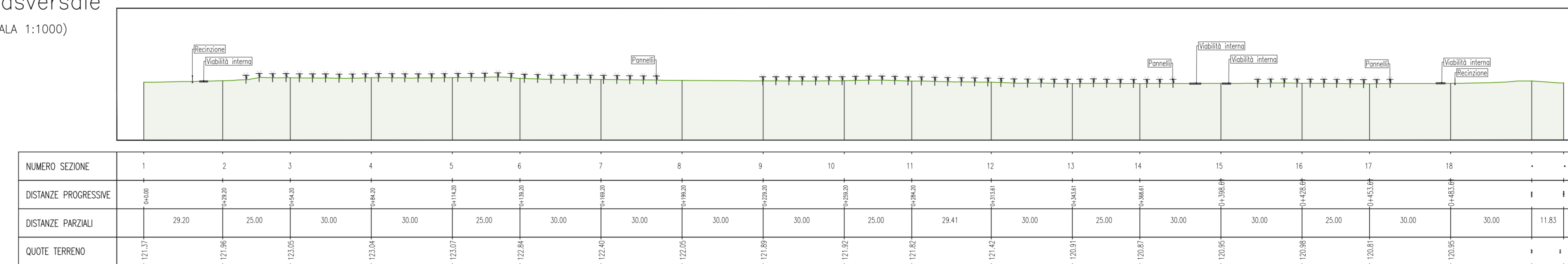


(SCALA 1:100)



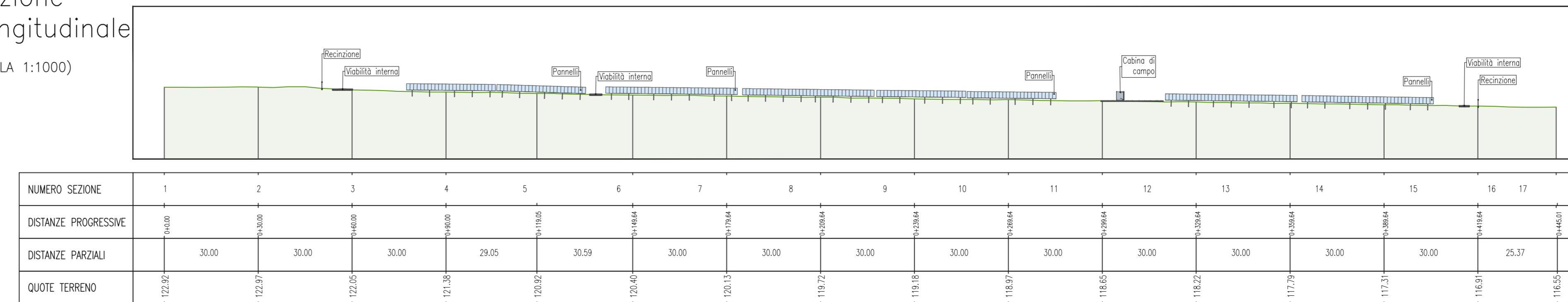
Sezione Trasversale

(SCALA 1:1000)



Sezione Longitudinale

(SCALA 1:1000)



REGIONE BASILICATA
PROVINCIA DI MATERA
COMUNE DI GROTTOLE

PROGETTO DEFINITIVO

Realizzazione di un impianto fotovoltaico di potenza nominale pari a 19,830 MWp in agro di Grottole (MT) all'interno dell'area SIN VALBASENTO, integrato da un sistema di accumulo da 20 MW e delle relative opere di connessione

Titolo elaborato
A.12.c.1. Planimetria, pianta, prospetto, sezioni longitudinale e trasversale atte a descrivere l'opera nel complesso e in tutte le sue componenti strutturali

Codice elaborato
COMMESSA FASE ELABORATO REV.
F0441 A T43 A

Riproduzione e consegna a terzi solo dietro specifica autorizzazione.
Scala VARIE

DATA	DESCRIZIONE	REDAITTO	VERIFICATO	APPROVATO
Aprile 2022	Prima emissione	LTE	MMA	GIS

Proponente
BLUSLAR GROTTOLE 1 s.r.l.
Via Caravaggio 125,
65125 Pescara (PE)

Progettazione
F4 Ingegneria srl
Via Di Giura - Centro Direzionale, 85100 Potenza
Tel: +39 0971 1944797 - Fax: +39 0971 55452
www.f4ingegneria.it - f4ingegneria@pec.it

Il Direttore Tecnico
(Ing. Giovanni Di SANTO)

Società certificata secondo la norma UNI-EN ISO 9001:2015 per l'erogazione di servizi di ingegneria nei settori: civile, idraulica, acustica, energia, ambiente (settori IAF: 34).