

**PROGETTO DEFINITIVO
PER LA REALIZZAZIONE DI UN PARCO EOLICO "CE DELICETO"
CON POTENZA DI 60.0 MW RICADENTE NEL COMUNE
DI ASCOLI SATRIANO(FG) IN LOCALITA' SANTA CROCE
ED OPERE DI CONNESSIONE NEL COMUNE DI DELICETO(FG)**



Tecnico
ing. Danilo Pomponio

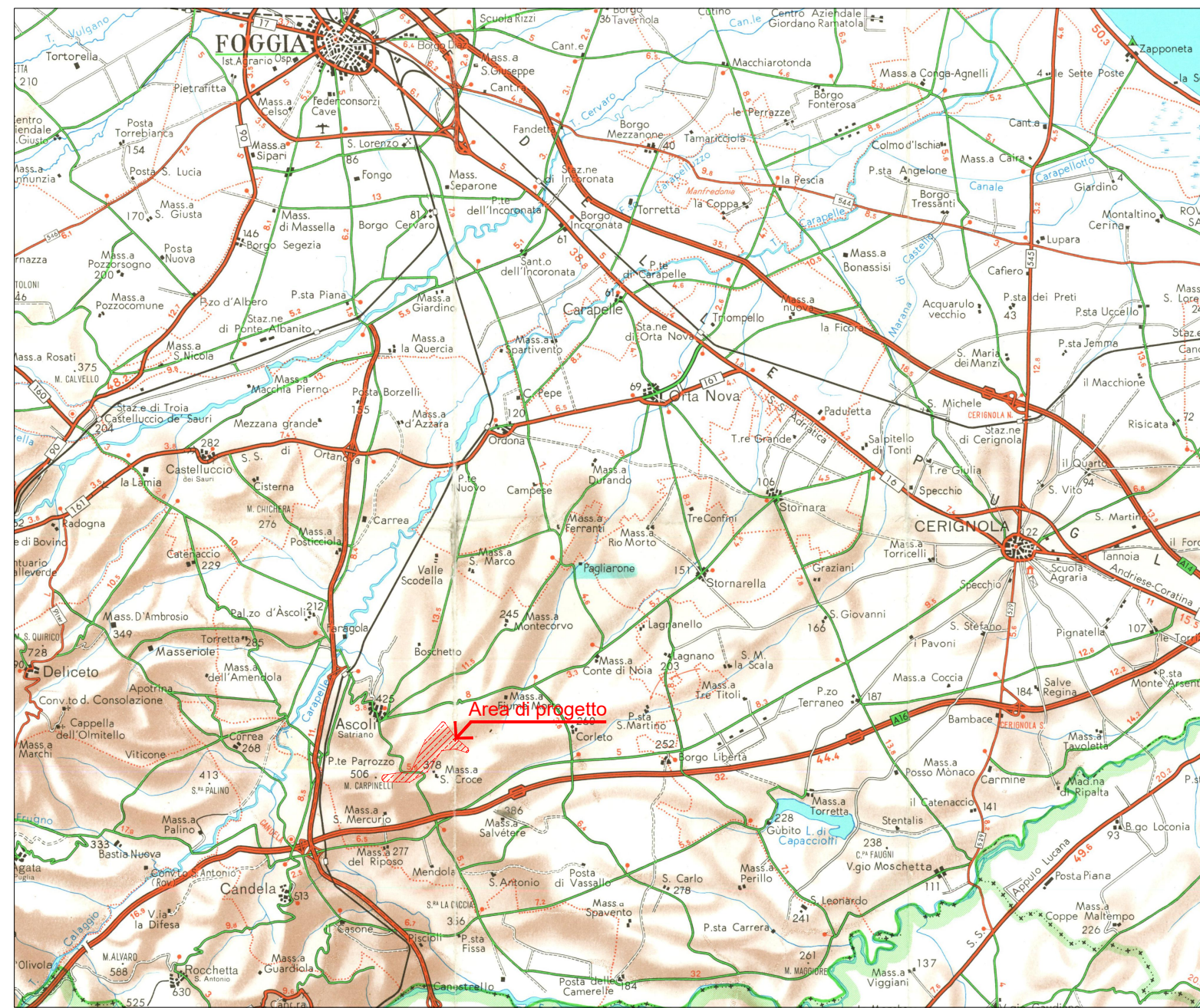
Collaborazioni

ing. Milena Miglionico
ing. Antonio Crisafulli
ing. Tommaso Mancini
ing. Giulia Carella
ing. Martino Lapenna
ing. Giovanna Scuderi
ing. Dionisio Staffieri
ing. Giuseppe Federico Zingarelli

Responsabile commessa
ing. Danilo Pomponio

TAVOLA	TITOLO	COMMESSA	TIPOLOGIA
C01	Planimetria di inquadramento dell'area di progetto su carta IGM	21022	D
REVISIONE		CODICE ELABORATO	
01		DW21022D-C01	
FOGLIO	Tutte le informazioni tecniche contenute nel presente documento sono di proprietà esclusiva dello Studio Tecnico BFP S.r.l. e non possono essere riprodotte, divulgate o comunque utilizzate senza la sua preventiva autorizzazione scritta. All technical information contained in this document is the exclusive property of Studio Tecnico BFP S.r.l. and may neither be used nor disclosed without its prior written consent. (art. 2575 c.c.)	SOSTITUISCE	SOSTITUITO DA
1/1		CODICE ELABORATO	CODICE ELABORATO
REV	DATA	MODIFICA	
00	11/06/2021	Emissione	
01	09/01/2023	Aggiornamento posizione SSE e cavidotto AT di collegamento alla SE	
02			
03			
04			
05			

Disegno elaborato con sistema CAD. E' vietata la modifica manuale. Mod. P-20/A2+ rev.4 18.12.2020



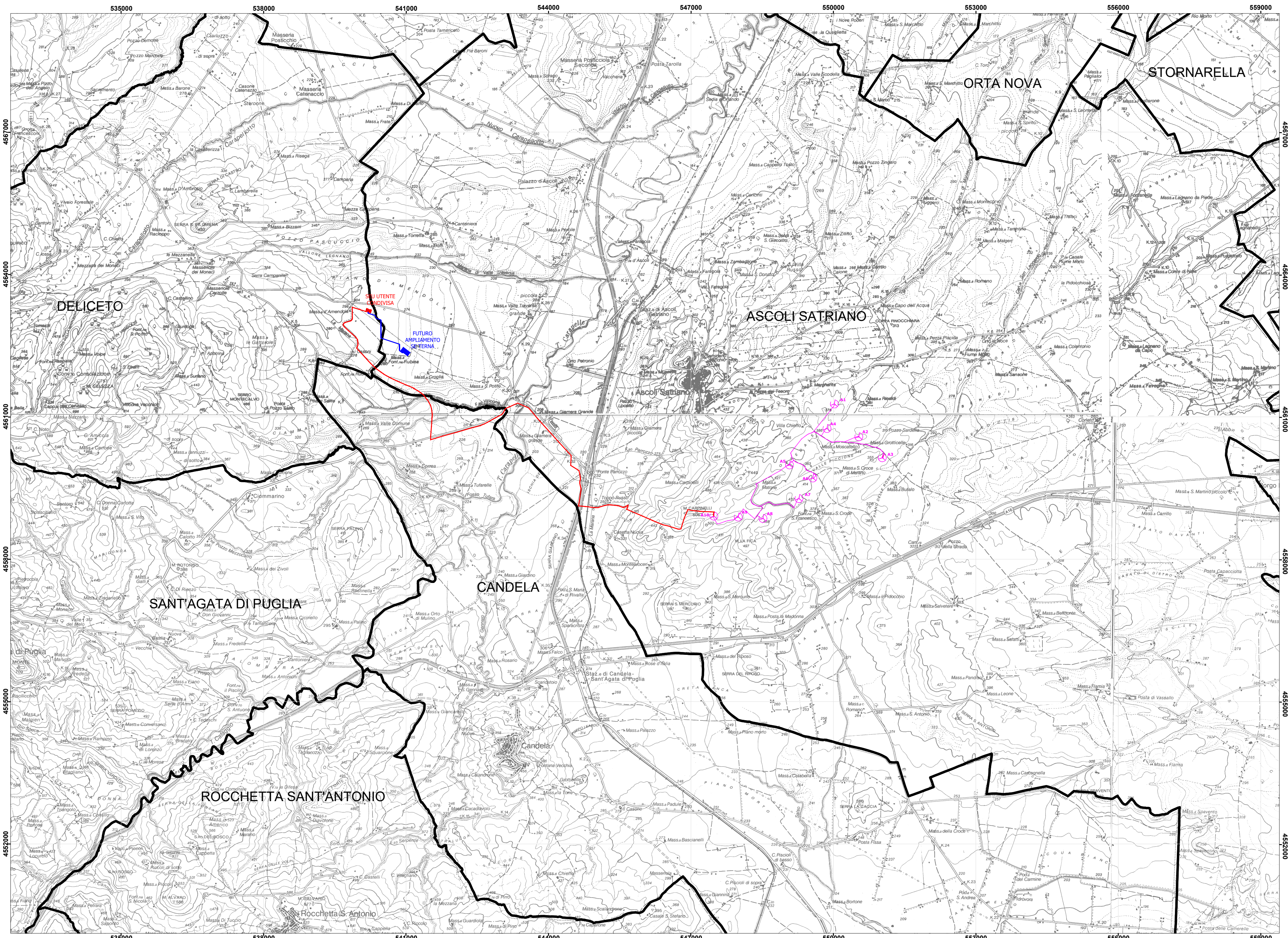
Inquadramento geografico, in scala 1:250.000



Inquadramento geografico della Puglia e il reticolo della serie 1:50.000 IGM, in scala 1:2.500.000

LEGENDA

- Area di progetto
- Aerogeneratore
- SEU condivisa
- Futuro Ampliamento SE Terna
- Cavidotto esterno MT
- Cavidotto esterno AT
- Cavidotto interno
- Limite comunale



Inquadramento su IGM, in scala 1:50.000 (Area di progetto ricade nei fogli "Tavolette n°421 Ascoli Satriano e n°434 - Candela")