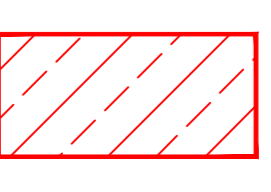
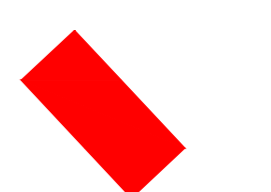

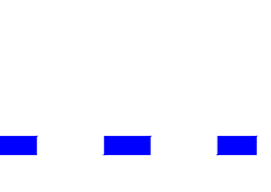

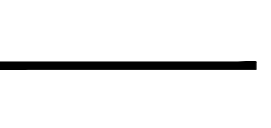

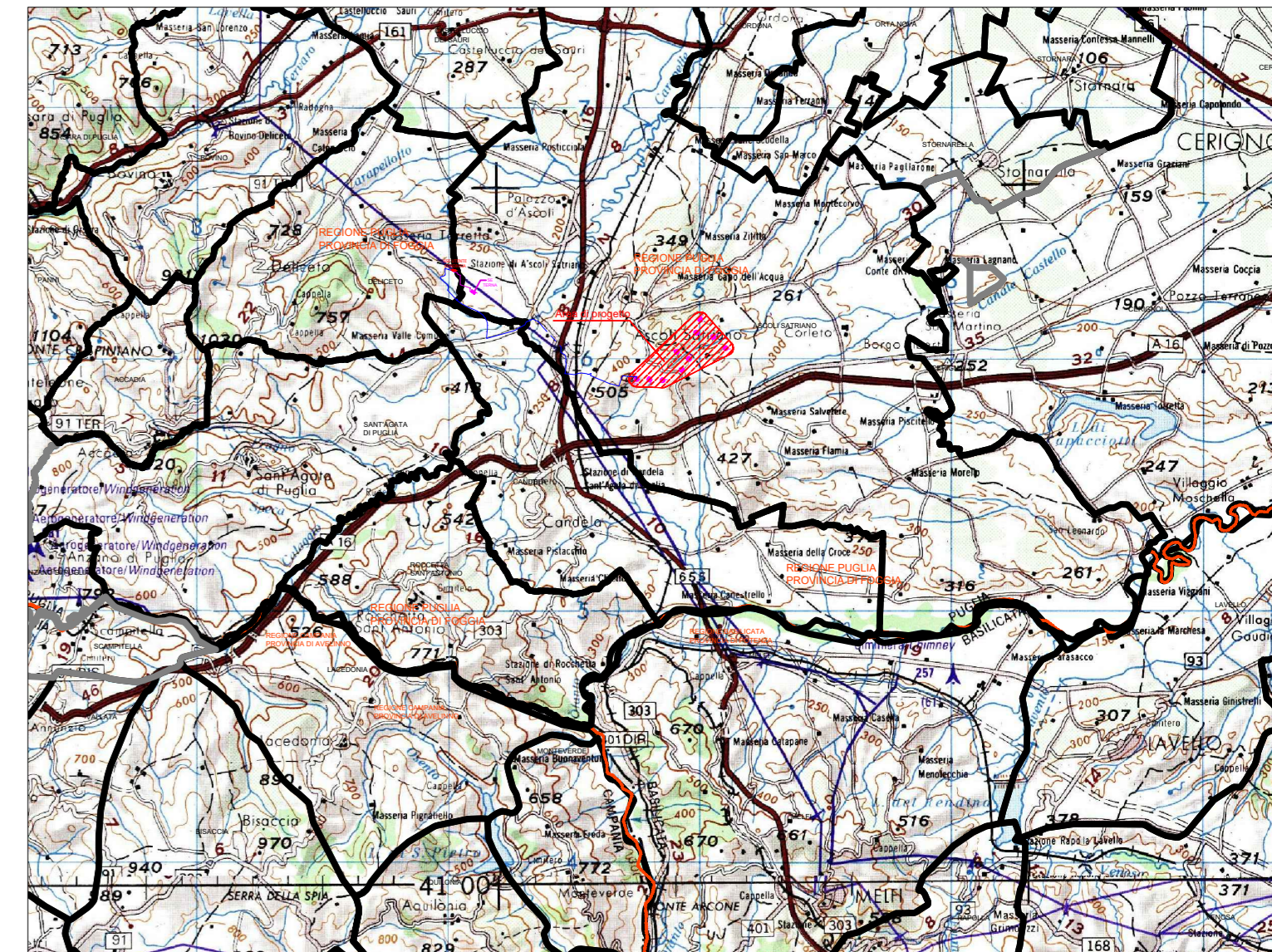


LEGENDA

-  Area di progetto
-  Sottostazione Elettrica Condivisa
-  Stazione Elettrica Terna
-  Cavidotto Esterno MT
-  Cavidotto Esterno AT
-  Limite comunale
-  Limite Regionale



**PROGETTO DEFINITIVO
PER LA REALIZZAZIONE DI UN PARCO SOLICO "CE DELICETO" CON
POTENZA DI 60,00 MW RICADENTE NEL COMUNE ASCOLI
SATRIANO (FG) IN LOCALITA' "SANTA CROCE" ED OPERE DI
CONNESSIONE NEL COMUNE DI DELICETO (FG)**

BFP Tecnico
Ing. Danilo Pomponio

Collaborazioni
Ing. Milena Miglionico
Ing. Antonio Crisafulli
Ing. Tommaso Mancini
Ing. Giovanna Scuderi
Ing. Dionisio Stafferi
Ing. Giuseppe Federico Zingarelli

Responsabile commessa
Ing. Danilo Pomponio

TAVOLA	TITOLO	COMMESSA	TIPOLOGIA
E05	Planimetria IGM inquadramento cavidotto MT esterno	21022	D
REVISIONE		CODICE ELABORATO	
01		DW21022D-E05	
		SOSTITUISCE	SOSTITUITO DA
		CODICE ELABORATO	CODICE ELABORATO
		NOME FILE	SCALA
		DW21022D-E05.dwg	1:25.000
REV. I	DATA	MODIFICA	ELISSABANDI
00	11/06/2021	Emissione	Zingarelli
01	09/01/2023	Aggiornamento posizione SSE e cavidotto AT di collegamento alla SE	Miglionico
02			Pomponio
03			
04			
05			