



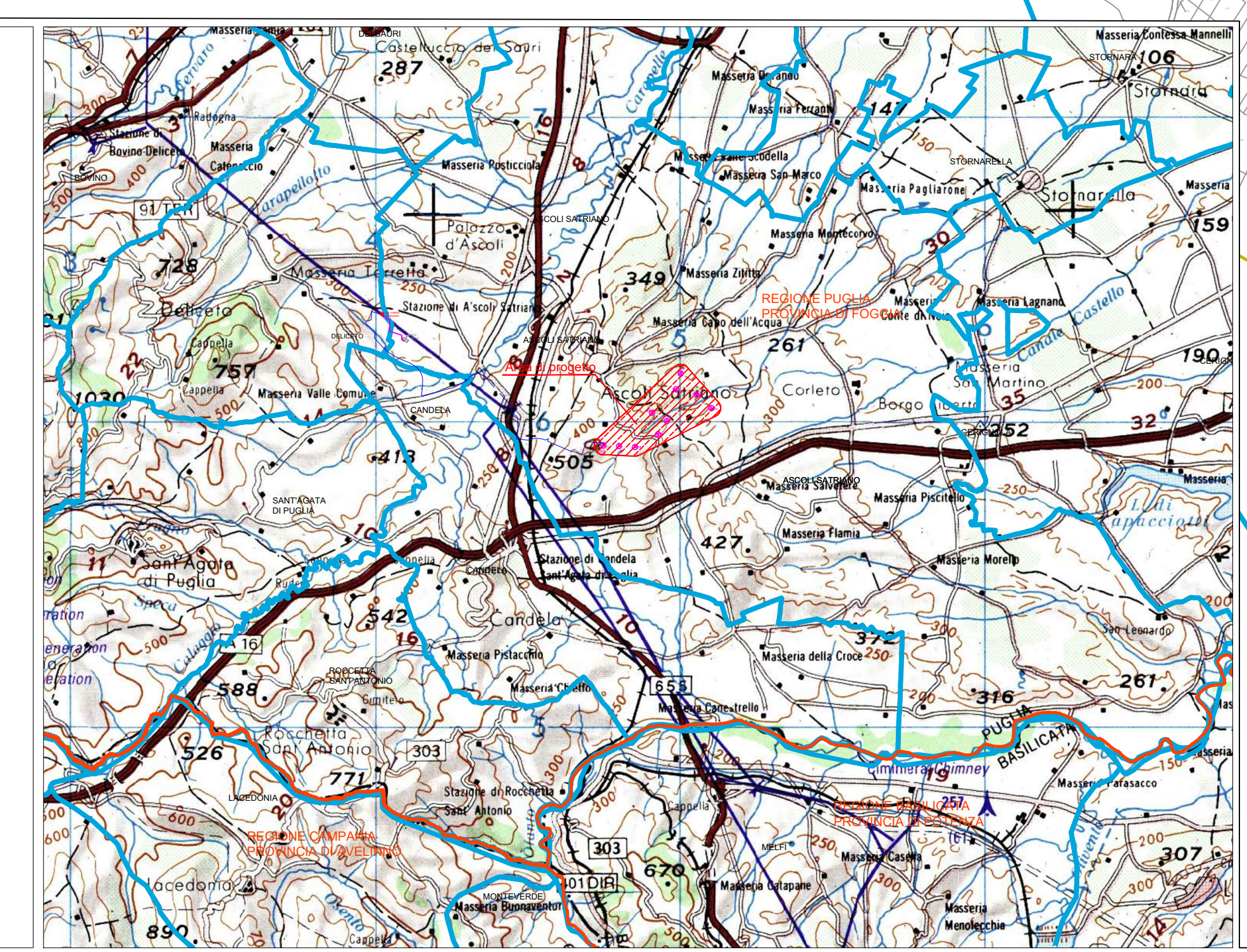




- LEGENDA**
-  Area di progetto
  -  Sottostazione Elettrica Condivisa
  -  Stazione Elettrica Terna
  -  Cavidotto Esterno MT
  -  Cavidotto Esterno AT
  -  Limite foglio di mappa catastale
  -  Limite comunale
  -  Limite Regionale





**PROGETTO DEFINITIVO  
PER LA REALIZZAZIONE DI UN PARCO EOLICO "CE DELICETO" CON  
POTENZA DI 60,00 MW RICADENTE NEL COMUNE ASCOLI  
SATRIANO (FG) IN LOCALITA' "SANTA CROCE" ED OPERE DI  
CONNESSIONE NEL COMUNE DI DELICETO (FG)**



**Tecnico**  
Ing. Danilo Pomponio

**Collaborazioni**  
Ing. Milena Miglionico  
Ing. Antonio Cristofari  
Ing. Tommaso Mancini  
Ing. Giovanni Scuderi  
Ing. Dionisio Staffieri  
Ing. Giuseppe Federico Zingarelli

**Responsabile commessa**  
Ing. Danilo Pomponio

TAVOLA	TITOLO	COMMESSA	TIPOLOGIA
<b>E08</b>	<b>Planimetria Catastale</b>	<b>21022</b>	<b>D</b>
REVISIONE	<b>inquadramento</b>	CODICE ELABORATO	
<b>01</b>	<b>cavidotto MT esterno</b>	<b>DW21022D-E08</b>	SOSTITUISCE SOSTITUITO DA
FOGLIO		CODICE ELABORATO	SCALA
<b>1/1</b>		<b>DW21022D-E08.dwg</b>	<b>1:10.000</b>
REV	DATA	MODIFICA	DESIGNATO
00	11/06/2021	Emissione	Zingarelli
01	09/11/2023	Aggiornamento posizione SSE e cavidotto AT di collegamento alla SE	Miglionico
02			Zingarelli
03			Miglionico
04			Pomponio
05			