

PROGETTO DEFINITIVO PER LA REALIZZAZIONE DI UN PARCO EOLICO "CE DELICETO" CON POTENZA DI 60.0 MW RICADENTE NEL COMUNE DI ASCOLI SATRIANO(FG) IN LOCALITA' SANTA CROCE ED OPERE DI CONNESSIONE NEL COMUNE DI DELICETO(FG)



Tecnico
ing. Danilo Pomponio

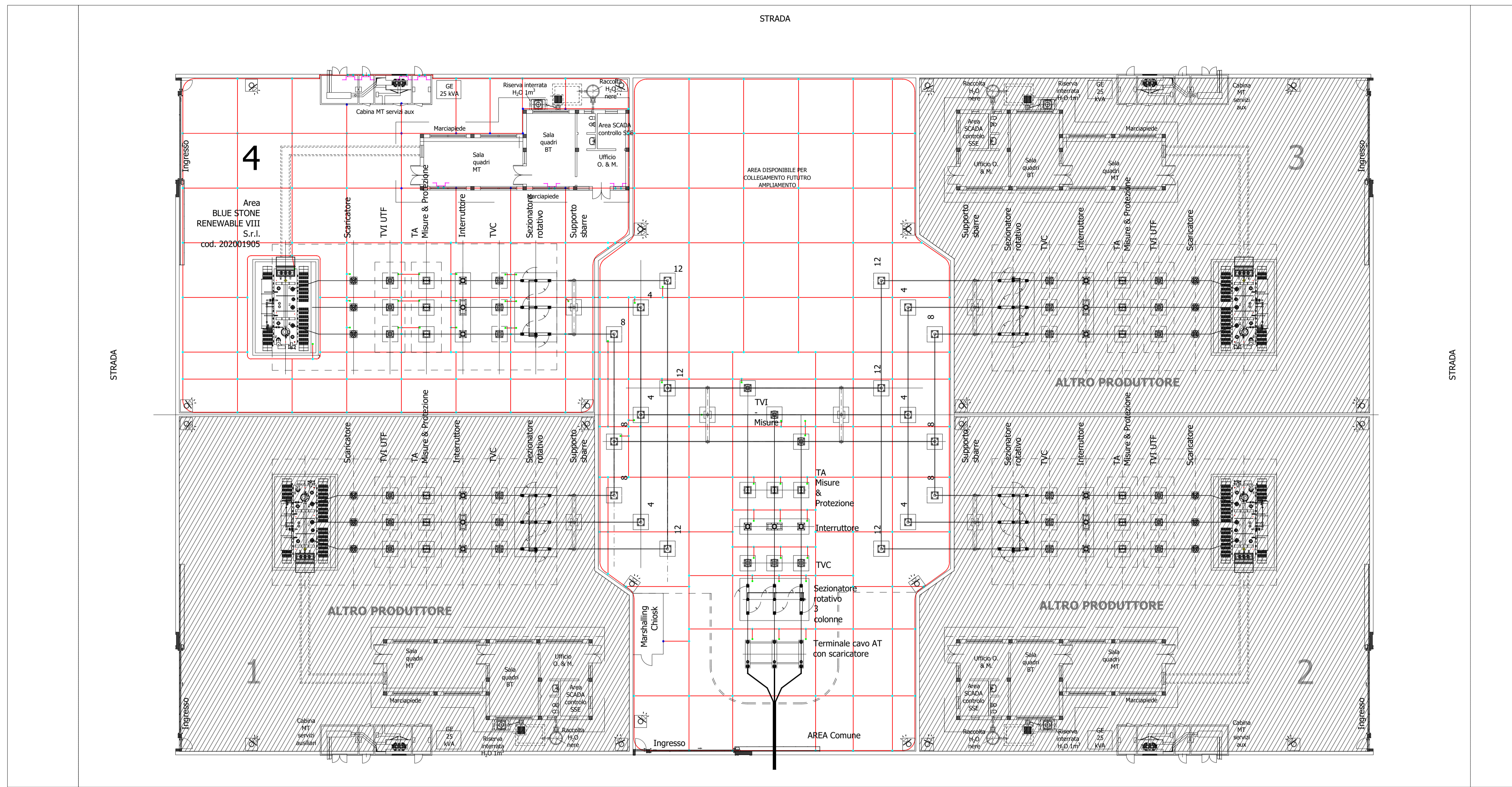
Collaborazioni

ing. Milena Miglionico
ing. Antonio Crisafulli
ing. Tommaso Mancini
ing. Giovanna Scuderi
ing. Dionisio Staffieri
ing. Giuseppe Federico Zingarelli

Responsabile Commessa
ing. Danilo Pomponio

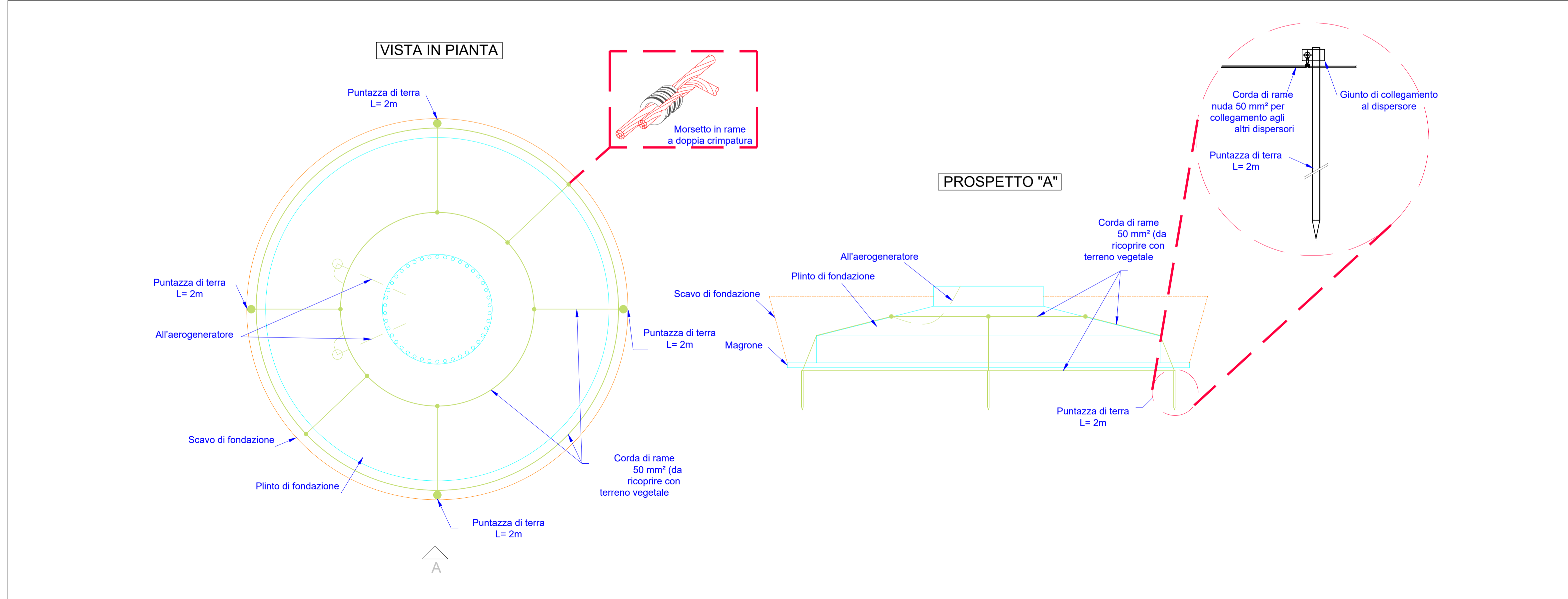
TAVOLA	TITOLO	COMMESSA	TIPOLOGIA
E14	IMPIANTO DI TERRA AEROGENERATORE E SOTTOSTAZIONE	21022	D
REVISIONE		CODICE ELABORATO	
02		DW21022D-E14	
FOGLIO		SOSTITUISCE	SOSTITUITO DA
1/1			
REV	DATA	MODIFICA	
00	16/06/2021	Emissione	
01	13/06/2022	Modifica posizione corpi illuminanti	
02	09/01/2023	Aggiornamento posizione SSE e cavidotto AT di collegamento alla SE	
03			
04			
05			

Disegno elaborato con sistema CAD. E' vietata la modifica manuale. Mod. P-201A1 rev.4 18.12.2020



LAYOUT IMPIANTO DI TERRA SOTTOSTAZIONE

Scala 1:200



PARTICOLARE IMPIANTO DI TERRA AEROGENERATORE

Scala 1:500

LEGENDA IMPIANTO DI TERRA SOTTOSTAZIONE

	Corda di rame nuda di sezione 120 mm²
	Morsetto in rame a doppia crimpatura
	Terminale di connessione per corda di rame di sezione 120 mm²
	Connessione ai ferri di armatura
	Barra in rame di connessione equipotenziale

* LE CARATTERISTICHE POTREBBERO CAMBIARE IN FASE ESECUTIVA