

PROGETTO DEFINITIVO
PER LA REALIZZAZIONE DI UN PARCO EOLICO "CE DELICETO"
CON POTENZA DI 60.0 MW RICADENTE NEL COMUNE
DI ASCOLI SATRIANO(FG) IN LOCALITA' SANTA CROCE
ED OPERE DI CONNESSIONE NEL COMUNE DI DELICETO(FG)



Tecnico
ing. Danilo Pomponio

Collaborazioni

ing. Milena Miglionico
ing. Antonio Crisafulli
ing. Tommaso Mancini
ing. Giulia Carella
ing. Martino Lapenna
ing. Giovanna Scuderi
ing. Dionisio Staffieri
ing. Giuseppe Federico Zingarelli

Responsabile commessa
ing. Danilo Pomponio

TAVOLA	TITOLO	COMMESSA	TIPOLOGIA
V32	Inquadramento rispetto a PPTR e	21022	D
REVISIONE	PTCP delle opere di connessione	CODICE ELABORATO	
00		DW21022D-V32	
FOGLIO	Tutte le informazioni tecniche contenute nel presente documento sono di proprietà esclusiva dello Studio Tecnico BFP S.r.l. e non possono essere riprodotte, divulgate o comunque utilizzate senza la sua preventiva autorizzazione scritta. All technical information contained in this document is the exclusive property of Studio Tecnico BFP S.r.l. and may neither be used nor disclosed without its prior written consent. (art. 2575 c.c.)	SOSTITUISCE	SOSTITUITO DA
1/4		CODICE ELABORATO	CODICE ELABORATO
REV	DATA	NOME FILE	SCALA
00	09/01/2023	DW21022D-V32.dwg	1:10000
01			
02			
03			
04			
05			
	MODIFICA	DISEGNATO	CONTROLLATO
	Emissione per aggiornamento posizione SSE e caviodotto AT di collegamento alla SE	Carella	Miglionico
			APPROVATO
			Pomponio

LEGENDA

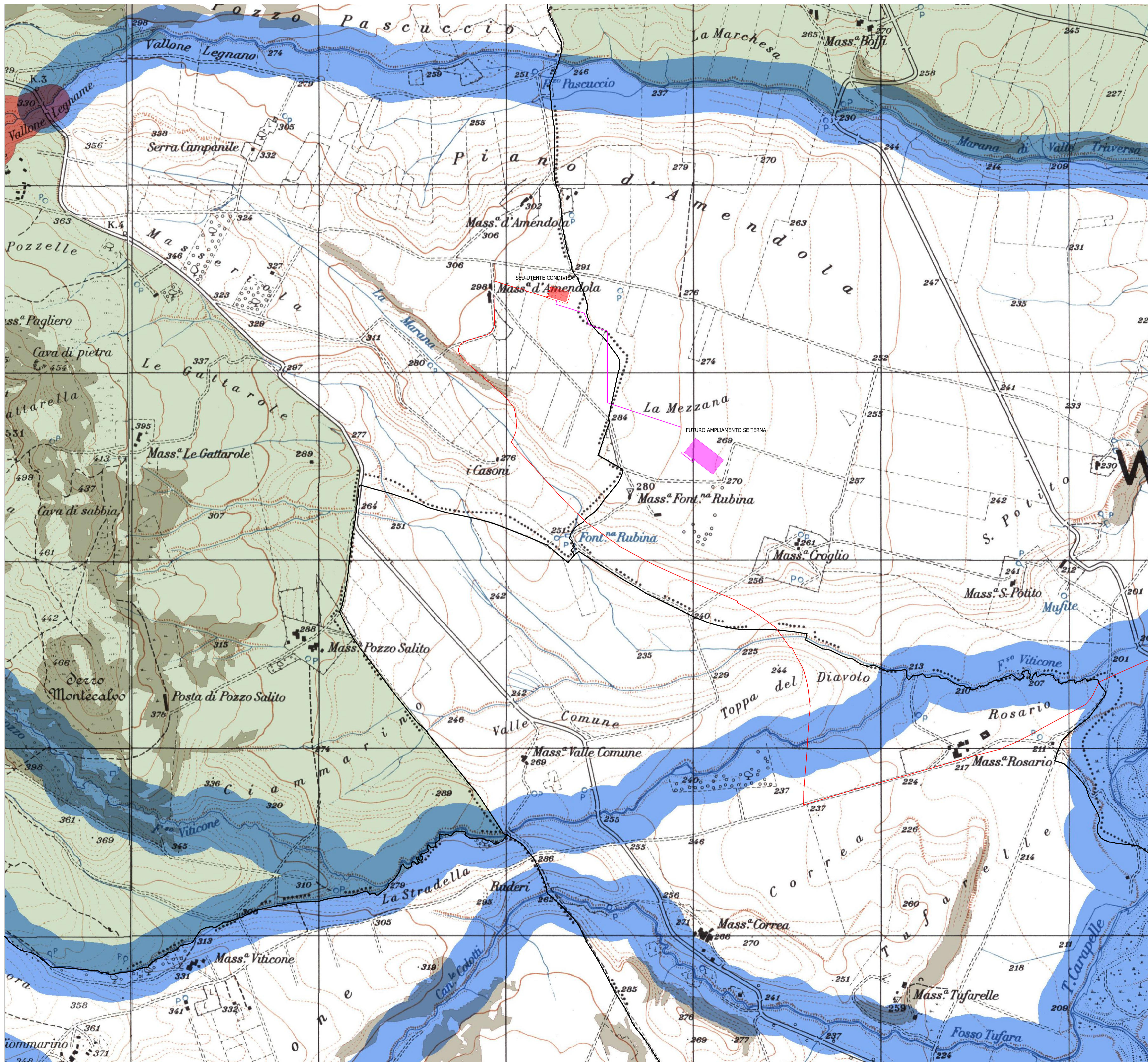
- Sottostazione Elettrica Utente AT/MT
- Caviodotto esterno MT
- Caviodotto esterno AT
- Futuro Ampliamento SE Terna

PPTR - Struttura idro-geo-morfologica
Componenti idrologiche

- BP - Fiumi, torrenti e corsi d'acqua iscritti negli elenchi delle acque pubbliche
- UCP - Reticolo idrografico di connessione della Rete Ecologica Regionale
- UCP - Aree soggette a vincolo idrologico

Componenti geomorfologiche

- UCP - Versanti



PROGETTO DEFINITIVO
PER LA REALIZZAZIONE DI UN PARCO EOLICO "CE DELICETO"
CON POTENZA DI 60.0 MW RICADENTE NEL COMUNE
DI ASCOLI SATRIANO(FG) IN LOCALITA' SANTA CROCE
ED OPERE DI CONNESSIONE NEL COMUNE DI DELICETO(FG)



Tecnico
ing. Danilo Pomponio

Collaborazioni

ing. Milena Miglionico
ing. Antonio Crisafulli
ing. Tommaso Mancini
ing. Giulia Carella
ing. Martino Lapenna
ing. Giovanna Scuderi
ing. Dionisio Staffieri
ing. Giuseppe Federico Zingarelli

Responsabile commessa
ing. Danilo Pomponio

TAVOLA	TITOLO	COMMESSA	TIPOLOGIA
V32	Inquadramento rispetto a PPTR e PTCP delle opere di connessione	21022	D
REVISIONE		CODICE ELABORATO	
00		DW21022D-V32	
FOGLIO	SOSTITUISCE		SOSTITUITO DA
2/4	CODICE ELABORATO		CODICE ELABORATO
REV	DATA	MODIFICA	SCALA
00	09/01/2023	Emissione per aggiornamento posizione SSE e cavidotto AT di collegamento alla SE	1:10000
01			
02			
03			
04			
05			

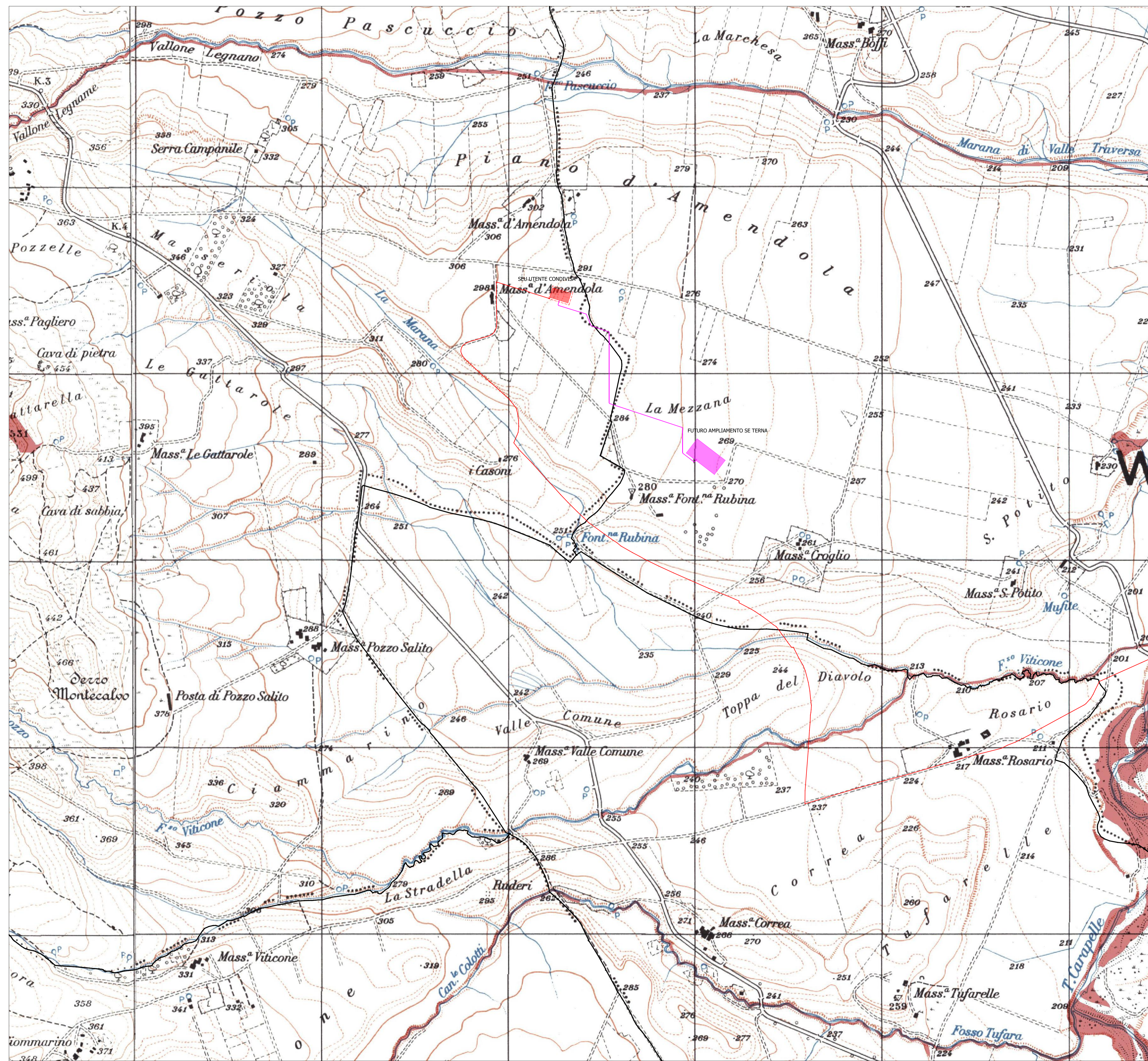
Disegno elaborato con sistema CAD. E' vietata la modifica manuale. Mod. P-201A1 rev.4 18.12.2020

LEGENDA

- Sottostazione Elettrica Utente AT/MT
- Cavidotto esterno MT
- Cavidotto esterno AT
- Futuro Ampliamento SE Terna

PPTR - Struttura ecosistemica e ambientale
Componenti botanico-vegetazionali

UCP - Formazioni arbustive in evoluzione naturale



**PROGETTO DEFINITIVO
PER LA REALIZZAZIONE DI UN PARCO EOLICO "CE DELICETO"
CON POTENZA DI 60.0 MW RICADENTE NEL COMUNE
DI ASCOLI SATRIANO(FG) IN LOCALITA' SANTA CROCE
ED OPERE DI CONNESSIONE NEL COMUNE DI DELICETO(FG)**



Tecnico
ing. Danilo Pomponio


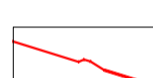


Collaborazioni

ing. Milena Miglionico
ing. Antonio Crisafulli
ing. Tommaso Mancini
ing. Giulia Carella
ing. Martino Lapenna
ing. Giovanna Scuderi
ing. Dionisio Staffieri
ing. Giuseppe Federico Zingarelli





Responsabile commessa
ing. Danilo Pomponio

TAVOLA	TITOLO	COMMESSA	TIPOLOGIA
V32	Inquadramento rispetto a PPTR e PTCP delle opere di connessione	21022	D
REVISIONE		CODICE ELABORATO	
00		DW21022D-V32	
FOGLIO		SOSTITUISCE	SOSTITUITO DA
3/4	Tutte le informazioni tecniche contenute nel presente documento sono di proprietà esclusiva dello Studio Tecnico BFP S.r.l. e non possono essere riprodotte, divulgate o comunque utilizzate senza la sua preventiva autorizzazione scritta. All technical information contained in this document is the exclusive property of Studio Tecnico BFP S.r.l. and may neither be used nor disclosed without its prior written consent. (art. 2575 c.c.)	CODICE ELABORATO	CODICE ELABORATO
REV	DATA	MODIFICA	SCALA
00	09/01/2023	Emissione per aggiornamento posizione SSE e cavidotto AT di collegamento alla SE	1:10000
01			
02			
03			
04			
05			
DESIGNATO	CONTROLLATO	APPROVATO	
Carella	Miglionico	Pomponio	

LEGENDA

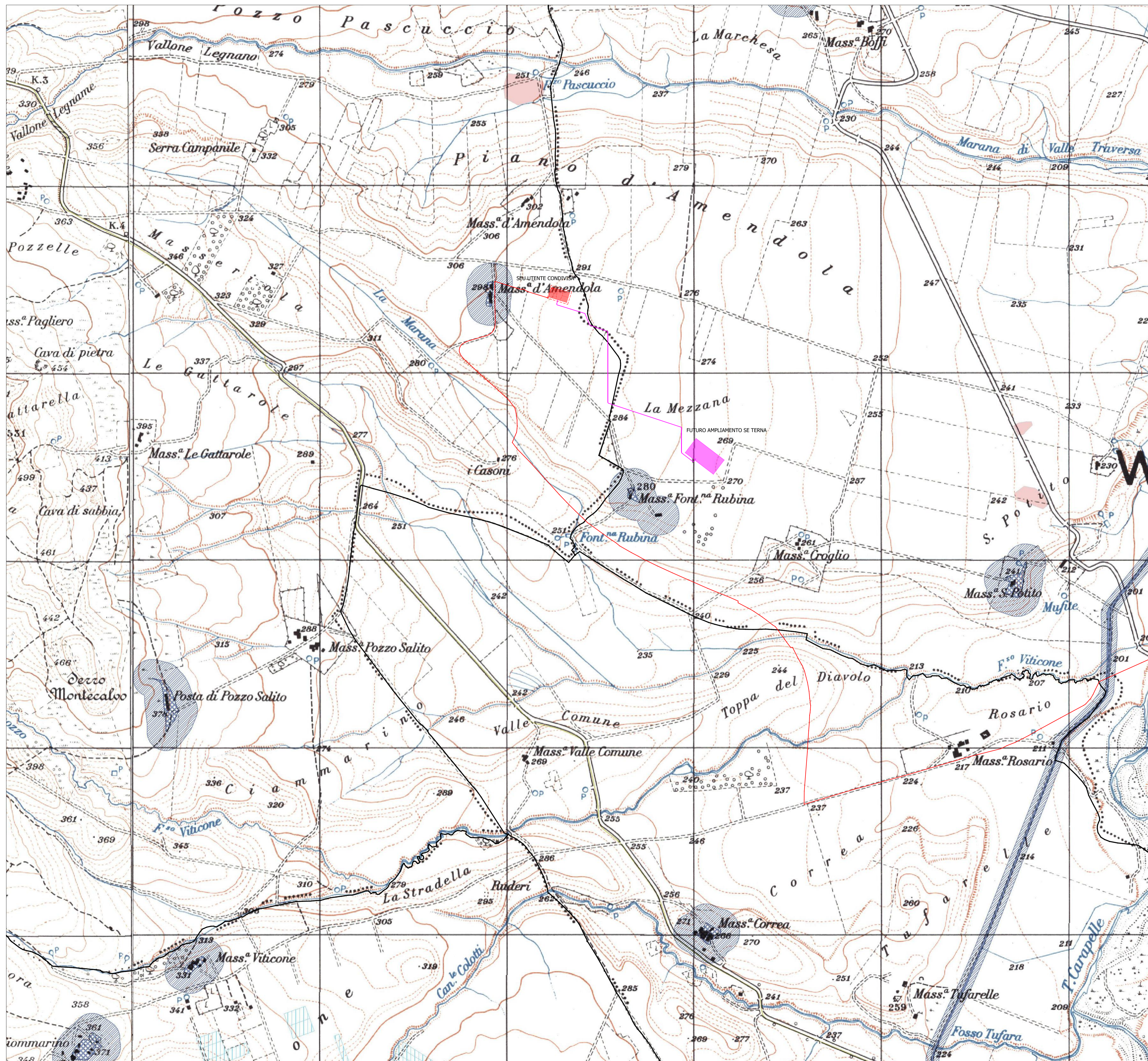
-  Sottostazione Elettrica Utente AT/MT
-  Cavidotto esterno MT
-  Cavidotto esterno AT
-  Futuro Ampliamento SE Terna

PPTR - Struttura antropica e storico-culturale

- Componenti culturali e insediative
-  UCP - Testimonianze della stratificazione insediativa
 -  UCP - Area di rispetto delle componenti culturali e insediative
 -  UCP - Testimonianze della stratificazione insediativa
 -  UCP - Area di rispetto delle componenti culturali e insediative
 -  UCP - Testimonianze della stratificazione insediativa
 -  UCP - Area di rispetto delle componenti culturali e insediative

Componenti dei valori percettivi

-  UCP - Strade a valenza paesaggistica



PROGETTO DEFINITIVO
PER LA REALIZZAZIONE DI UN PARCO EOLICO "CE DELICETO"
CON POTENZA DI 60.0 MW RICADENTE NEL COMUNE
DI ASCOLI SATRIANO(FG) IN LOCALITA' SANTA CROCE
ED OPERE DI CONNESSIONE NEL COMUNE DI DELICETO(FG)



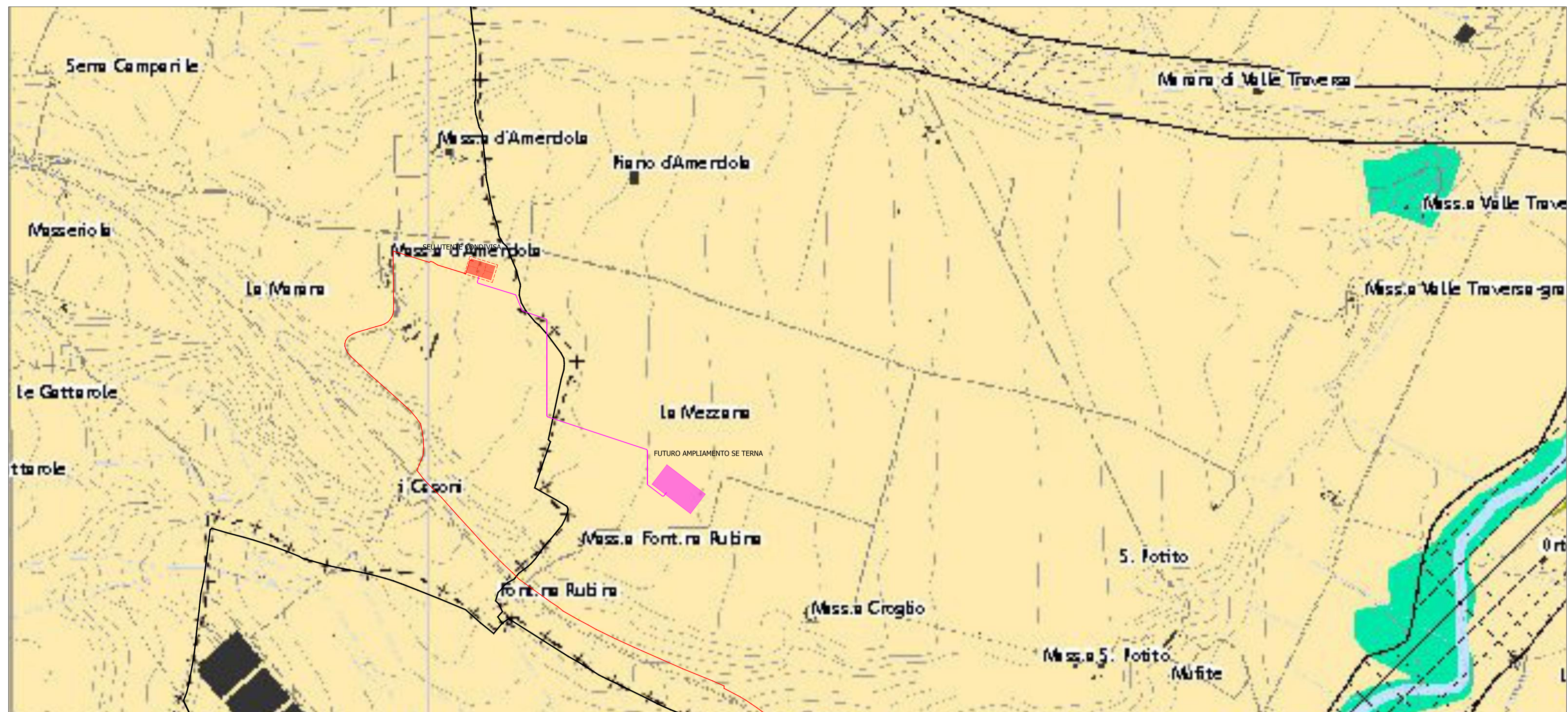
Tecnico
ing. Danilo Pomponio

Collaborazioni

ing. Milena Miglionico
ing. Antonio Crisafulli
ing. Tommaso Mancini
ing. Giulia Carella
ing. Martino Lapenna
ing. Giovanna Scuderi
ing. Dionisio Staffieri
ing. Giuseppe Federico Zingarelli

Responsabile commessa
ing. Danilo Pomponio

TAVOLA	TITOLO	COMMESSA	TIPOLOGIA
V32	Inquadramento rispetto a PPTR e PTCP delle opere di connessione	21022	D
REVISIONE		CODICE ELABORATO	
00		DW21022D-V32	
FOGLIO	Tutte le informazioni tecniche contenute nel presente documento sono di proprietà esclusiva dello Studio Tecnico BFP S.r.l. e non possono essere riprodotte, divulgate o comunque utilizzate senza la sua preventiva autorizzazione scritta. All technical information contained in this document is the exclusive property of Studio Tecnico BFP S.r.l. and may neither be used nor disclosed without its prior written consent. (art. 2575 c.c.)	SOSTITUISCE	SOSTITUITO DA
4/4		CODICE ELABORATO	CODICE ELABORATO
REV	DATA	MODIFICA	DISEGNATO
00	09/01/2023	Emissione per aggiornamento posizione SSE e cavidotto AT di collegamento alla SE	Carella
01			Miglionico
02			Pomponio
03			
04			
05			



LEGENDA

- Sottostazione Elettrica Utente AT/MT
- Cavidotto esterno MT
- Cavidotto esterno AT
- Futuro Ampliamento SE Terna

PTCP - Tavola B1-Tutela dell'identità culturale: elementi di matrice naturale

- Aree agricole
- Aree ripariali a prevalenti condizioni di naturalità
- Corsi d'acqua principali

PTCP - Tavola B2-Tutela dell'identità culturale: elementi di matrice antropica

- Masserie
- Tratturello

