

LEGENDA	
Elemento	Descrizione
	Centrale TVCC
	Switch per alimentazione e segnale telecamere - Tecnologia PSE
	Telecamera fissa installata a parete con protezione antivandal
	Telecamera fissa installata su palina VPS con protezione antivandal
	Telecamera fissa dome con protezione antivandal, ad integrazione con le finiture architettoniche per il controllo delle cabine ascensori e delle aree pubbliche interne
	Telecamera fissa fish eye con protezione antivandal, ad integrazione con le finiture architettoniche per il controllo delle cabine ascensori e delle aree pubbliche interne
	Scatola di derivazione

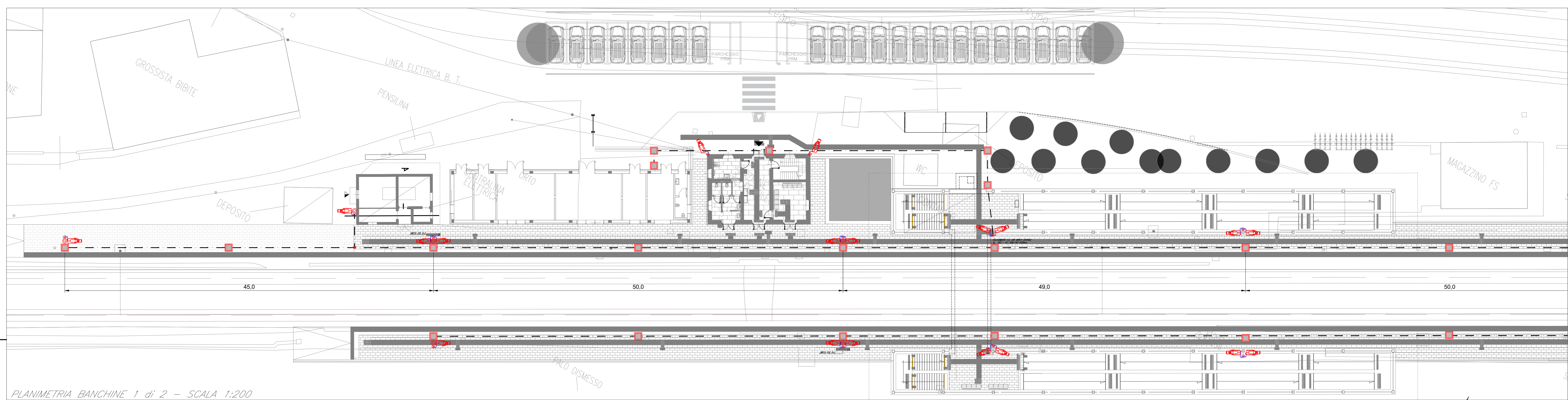
TABELLA ELEMENTI	
Elemento	Caratteristiche
	Tubo in PVC DN25
	Canale 100 x 60 mm LCP Ambiente e Contraccolto in comune con tutti gli impianti a correnti deboli
	Cavoletto costituito da n°2 tubi PVC # 100mm interni alla profondità di 60 cm
	Piazzetto in CLS 60x60x100 cm - Chiuso con griglia EN450 in ghisa

TABELLA CAVI		
Elemento	Tipologia	Servizio
	FTP Cat.6a-Sch. AWG 4x(2x24)	Alimentazione e Segnale
	Fibra Ottica Multimodale 4 fibre 50/125 micron	Segnale

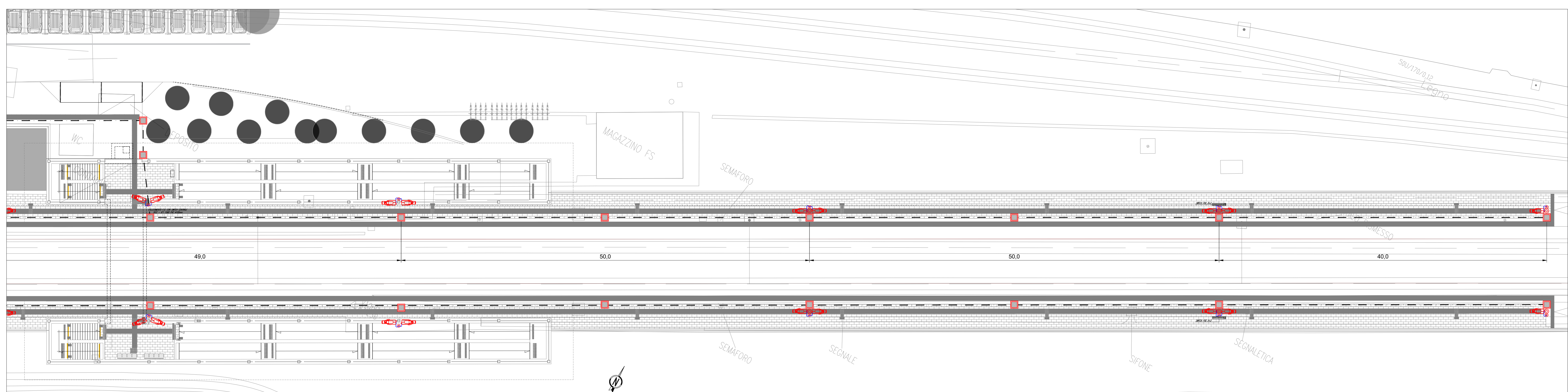
**NOTE**

- I cavi di alimentazione delle telecamere saranno passati all'interno di una canalina portacavi comune a tutti gli impianti a correnti deboli.
- In corrispondenza di tutti i punti in cui le condutture attraversano pareti o soletti di locali compartimentati al fuoco, saranno installati tetri tagliafuoco di tipo certificato atti a garantire la resistenza prescritta per il compartimento.
- I cavoletti ed i piazzetti lungo le banchine ed all'interno del sottopasso saranno condotti e compiuti da altre specialità, per i dettagli fare riferimento agli elaborati LFM/DOCC.

PIANTA CHIAVE - SCALA 1:500



PLANIMETRIA BANCHINE 1 di 2 - SCALA 1:200



PLANIMETRIA BANCHINE 2 di 2 - SCALA 1:200

COMMITTENTE: **GRUPPO FERROVIE DELLO STATO ITALIANE**

PROGETTAZIONE: **GRUPPO FERROVIE DELLO STATO ITALIANE**

U.O. IMPIANTI INDUSTRIALI E TECNOLOGICI

PROGETTO DEFINITIVO

**COMPLETAMENTO RADDOPPIO LINEA PARMA - LA SPEZIA (PONTREMOLESE)**

**TRATTA PARMA - VICOFERTILE**

**STAZIONE VICOFERTILE. IMPIANTI SECURITY**

**IMPIANTO TVCC**

LAYOUT BANCHINE

SCALA: 1:200

Rev.	Descrizione	Redatto	Data	Verificato	Data	Approvato	Data	Autorizzato	Data
A	Emissione definitiva	[Signature]	17/02/2022	[Signature]	17/02/2022	[Signature]	17/02/2022	[Signature]	17/02/2022

File: IP0000017P9AN042001A.dwg n. Elab.: