

LEGENDA

| Elemento | Descrizione |
|----------|--|
| | Centrale TVCC |
| | Switch per alimentazione e segnale telecomare - Tecnologia PSE |
| | Telecamera fissa installata a parete con protezione antiriflesso |
| | Scatola di derivazione |

TABELLA ELEMENTI

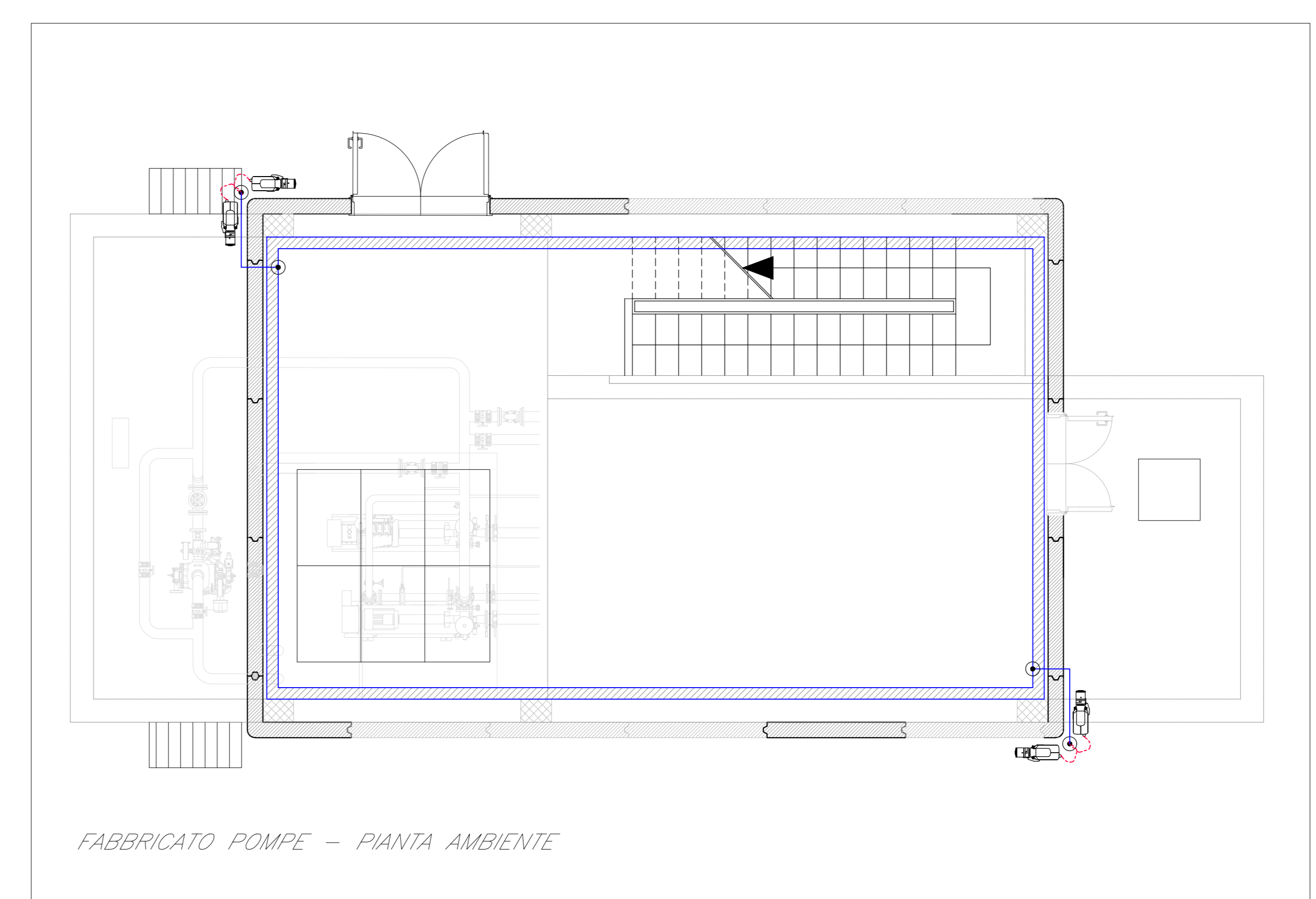
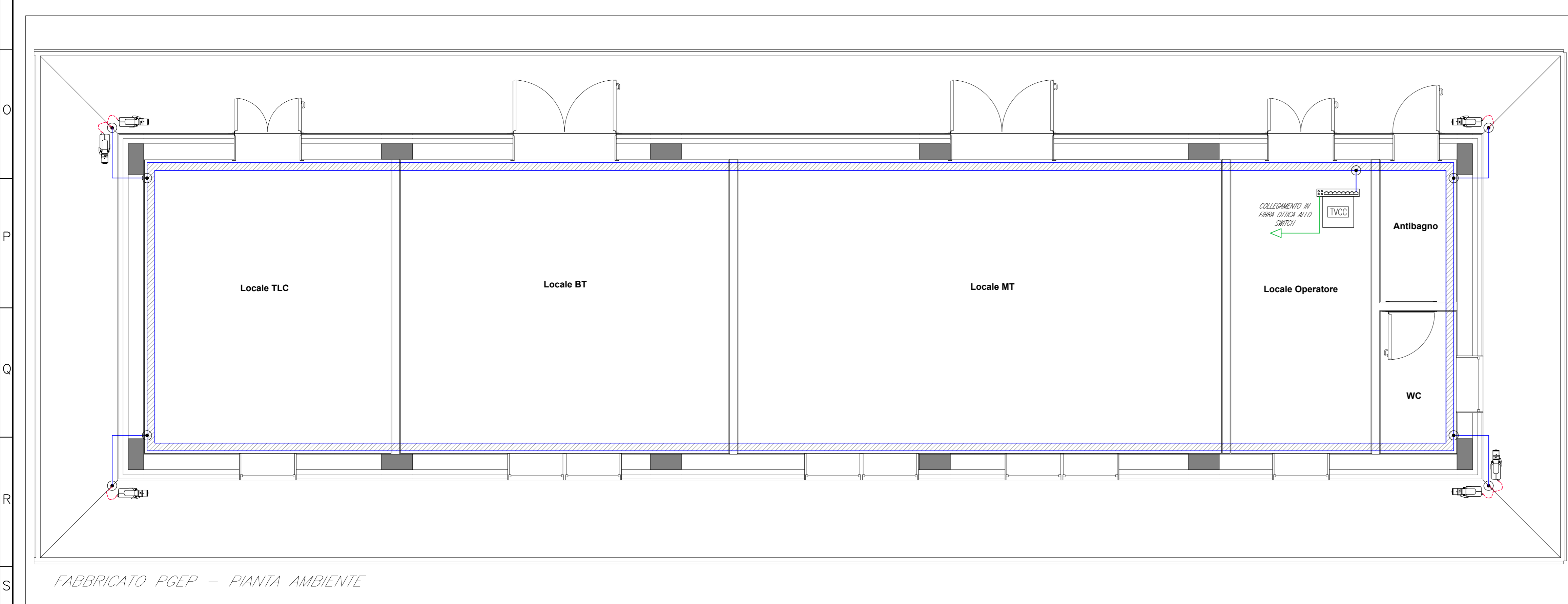
| Elemento | Caratteristiche |
|----------|--|
| | Tubo in PVC DN25 |
| | Canale 100 x 60 mm LOOP Ambiente e Controriflesso in comune con tutti gli impianti a correnti deboli |

TABELLA CAVI

| Elemento | Tipologia | Servizio |
|----------|--|-------------------------|
| | FTP Cat.6a-Sch. AWG 4x(2x24) | Alimentazione e Segnale |
| | Fibra Ottica Multimodale 4 Fibre 50/125 micron | Segnale |

NOTE

- I cavi di alimentazione delle telecamere saranno passati all'interno di un canale paracadute comune a tutti gli impianti a correnti deboli.
- In corrispondenza di tutti i punti in cui le condutture attraversano pareti o solette di locali compartimentati al fuoco, saranno installati sotto loggioncino di tipo certificato atti a ripristinare la resistenza prescritta per il compartimento.



COMMITTENTE:

PROGETTAZIONE:

U.O. IMPIANTI INDUSTRIALI E TECNOLOGICI

PROGETTO DEFINITIVO

COMPLETAMENTO RADDOPPIO LINEA PARMA - LA SPEZIA (PONTREMOLESE)

TRATTA PARMA - VICOFERTILE

FABBRICATO PGEP 1+680,00 e pk 3+760,00. IMPIANTI SAFETY IMPIANTO TVCC

LAYOUT

SCALA: 1:50

| COMMESSA | LOTTO | FASE | ENTE | TIPO DOC. | OPERADISCIPLINA | PROGR. | REV. |
|----------|-------|------|------|-----------|-----------------|--------|------|
| IP00 | 00 | D | 17 | PB | AN0102 | 001 | A |

| Rev. | Descrizione | Redatto | Data | Verificato | Data | Approvato | Data | Autorizzato Data |
|------|----------------------|----------|---------------|------------|---------------|-----------|---------------|------------------|
| A | Emissione definitiva | V. V. V. | Febbraio 2022 | A. B. B. | Febbraio 2022 | G. P. P. | Febbraio 2022 | A. F. F. |

File: IP0000D17PBAN0102001A.dwg n. Elab.: