

PIANTA CHIAVE - SCALA 1:500

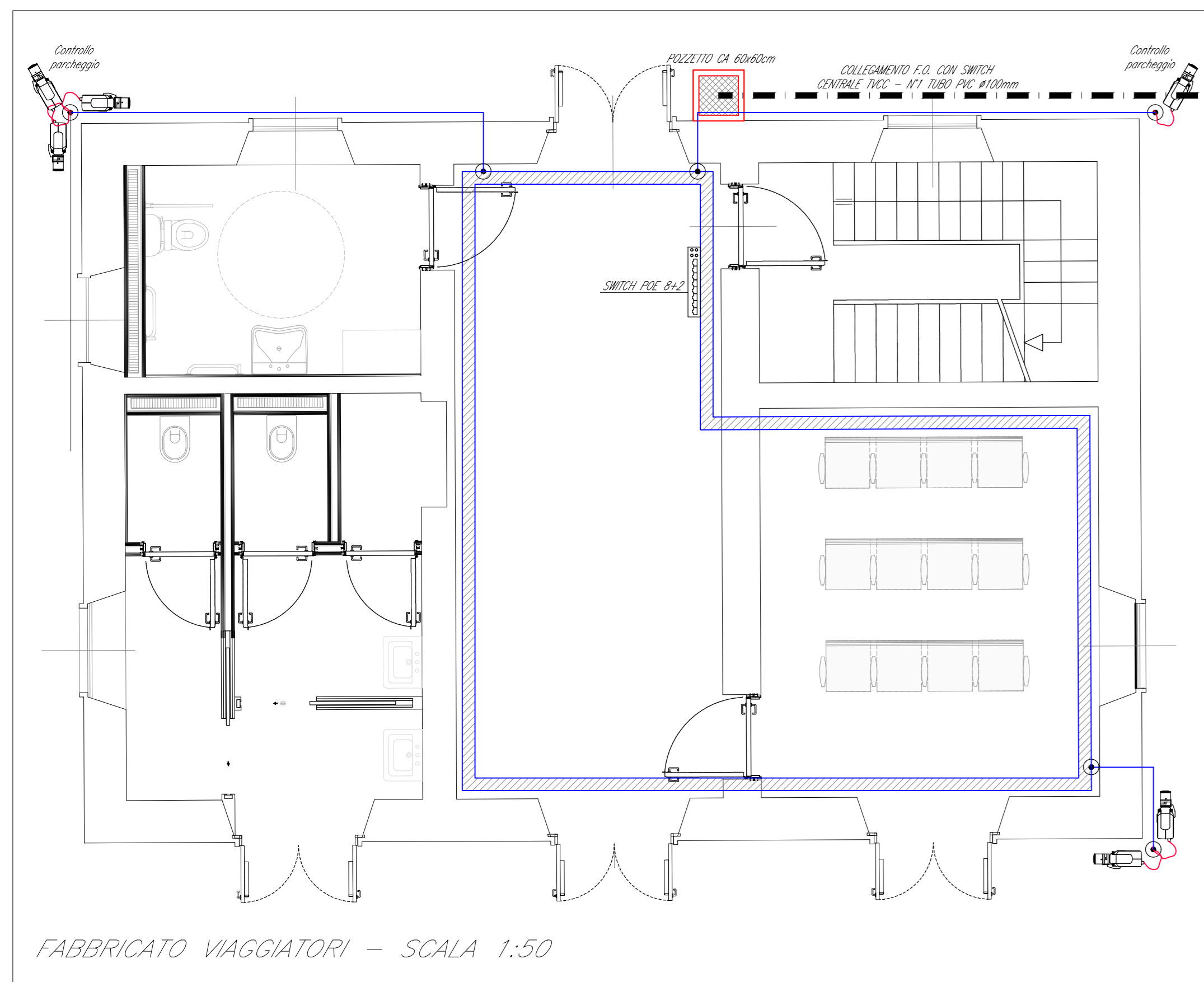
LEGENDA	
Elemento	Descrizione
	Centrale TVCC
	Switch per alimentazione e segnale telecamere - Tecnologia PLC
	Telecamera fissa installata a parete con protezione antivandalo
	Telecamera fissa installata su palina VPI con protezione antivandalo
	Telecamera fissa dome con protezione antivandalo, ad integrazione con le finiture architettoniche per il controllo delle cabine ascensori e delle aree pubbliche interne
	Telecamera fissa fish eye con protezione antivandalo, ad integrazione con le finiture architettoniche per il controllo delle cabine ascensori e delle aree pubbliche interne
	Scatola di derivazione

TABELLA ELEMENTI	
Elemento	Caratteristiche
	Tubo in PVC DN25
	Canale 100 x 60 mm LCP Ambientale e Contraccolto in comune con tutti gli impianti a corrente debole
	Cavalletto costituito da n°2 tubi PVC # 100mm interali alla profondità di 60 cm
	Placotto in C.S. 60x60x100 cm - Chiuso variabile EN450 in ghisa

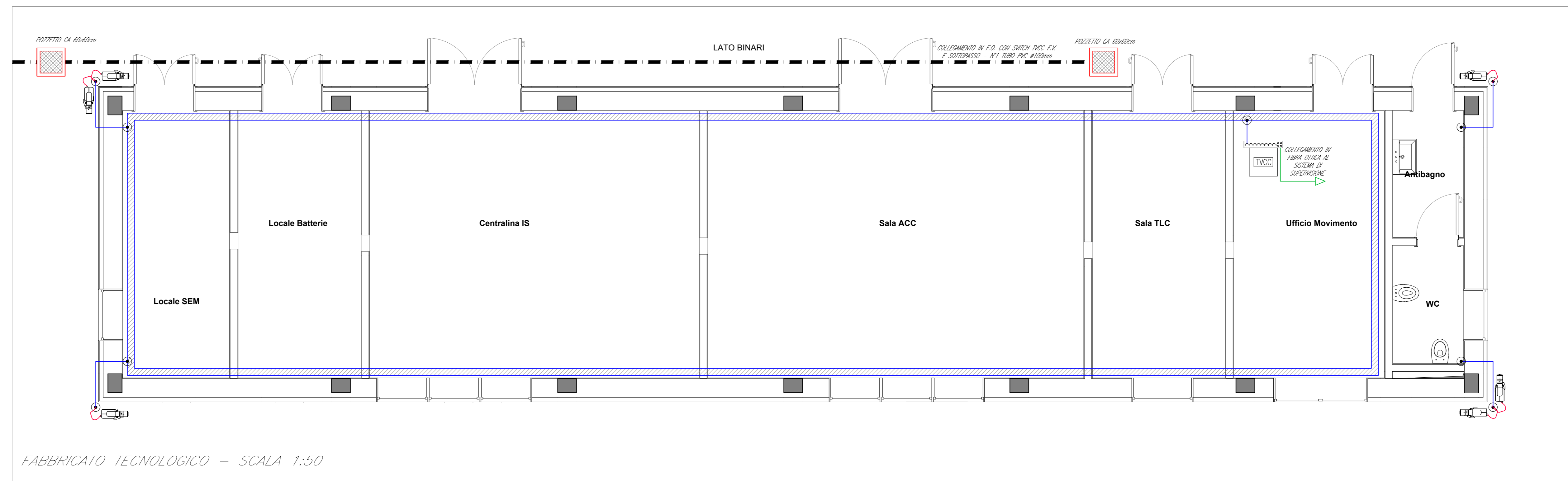
TABELLA CAVI		
Elemento	Tipologia	Servizio
	FTP Cat.6a-Sch. ABC 4x(2x24)	Alimentazione e Segnale
	Fibra Ottica Multimodale 4 fibre 50/125 micron	Segnale

**NOTE**

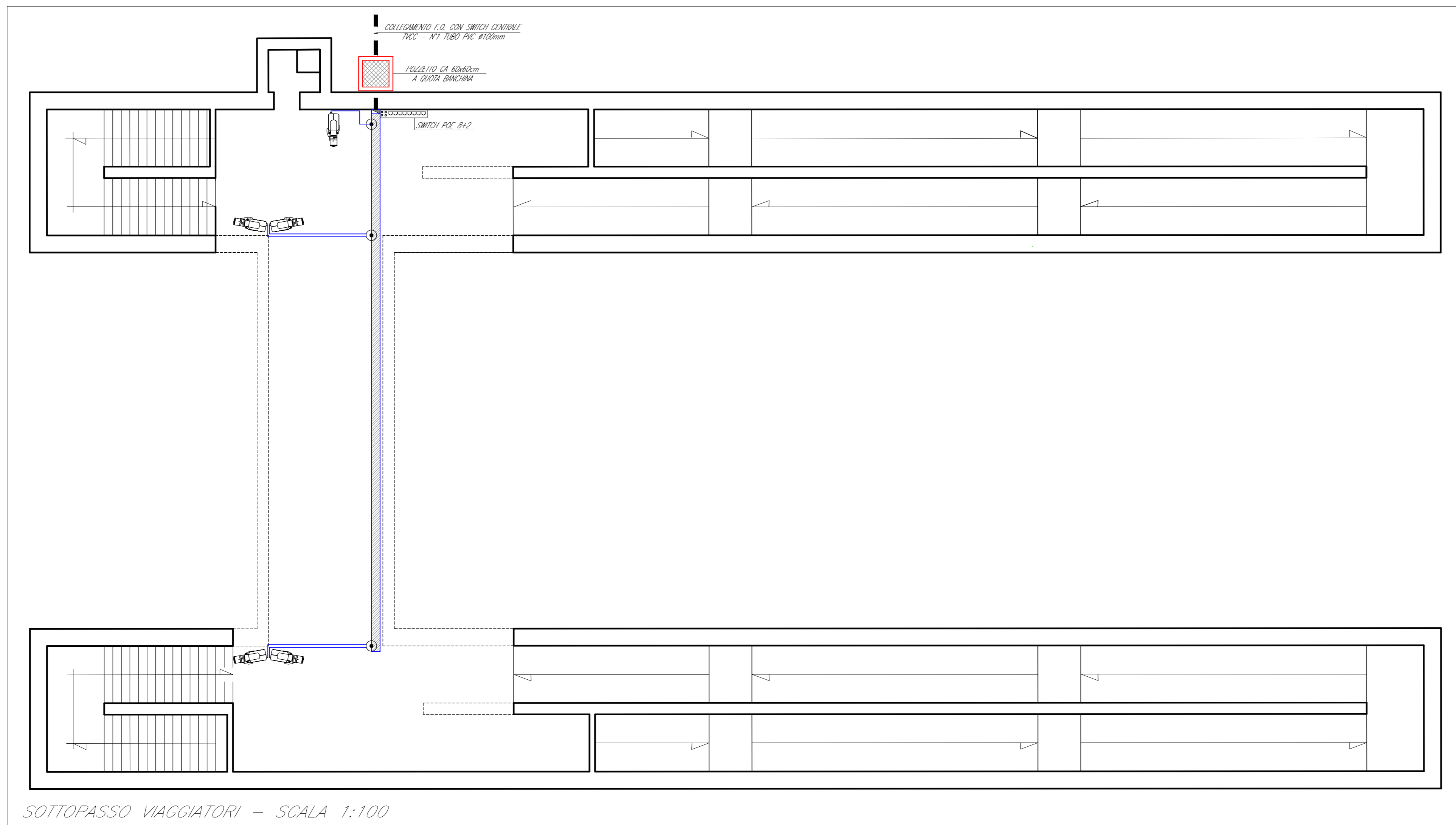
- I cavi di alimentazione delle telecamere saranno passati all'interno di una canalina portacavi comune a tutti gli impianti a corrente debole.
- In corrispondenza di tutti i punti in cui le canaline attraversano pareti o soletti di locali compartimentati al fuoco, saranno installati setti topologica di tipo certificato atti a garantire la resistenza prescritta per il compartimento.
- I cavalletti ed i placotti lungo le banchine ed all'interno del sottopasso saranno condotti e costituiti da altre specialistiche, per i dettagli fare riferimento agli elaborati LFM/DCCC.



FABBRICATO VIAGGIATORI - SCALA 1:50



FABBRICATO TECNOLOGICO - SCALA 1:50



SOTTOPASSO VIAGGIATORI - SCALA 1:100

COMMITTENTE:

**RFI**  
**RETE FERROVIARIA ITALIANA**  
 GRUPPO FERROVIE DELLO STATO ITALIANE

PROGETTAZIONE:

**ITALFERR**  
 GRUPPO FERROVIE DELLO STATO ITALIANE

U.O. IMPIANTI INDUSTRIALI E TECNOLOGICI

PROGETTO DEFINITIVO

**COMPLETAMENTO RADDOPPIO LINEA PARMA - LA SPEZIA (PONTREMOLESE)**

**TRATTA PARMA - VICOFERTILE**

STAZIONE VICOFERTILE. IMPIANTI SECURITY

IMPIANTO TVCC

LAYOUT LOCALI TECNICI E SOTTOPASSO

SCALA: 1:50

COMMESSA LOTTO FASE ENTE TIPO DOC. OPERA/DISCIPLINA PROG. REV.

IP00 00 D 17 PB AN0402 001 A

Rev.	Descrizione	Redatto	Data	Verificato	Data	Approvato	Data	Autorizzato	Data
A	Emissione definitiva	[Signature]	17/05/2022	[Signature]	17/05/2022	[Signature]	17/05/2022	[Signature]	17/05/2022

File: IP0000017PBAN0402001A.dwg n. Elab.: