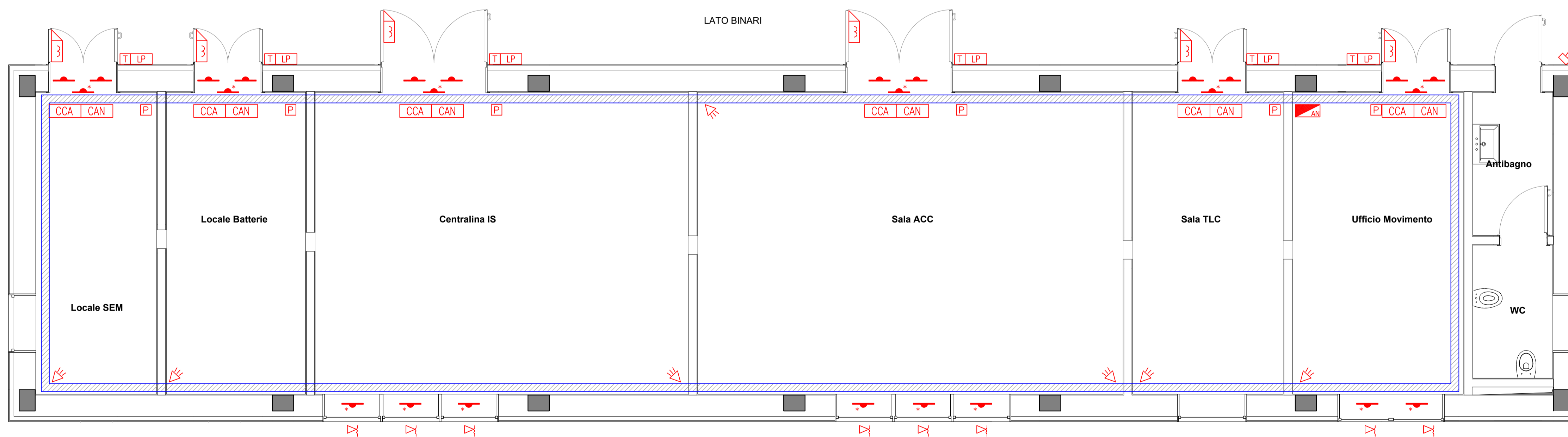


LEGENDA	
Elemento	Descrizione
	Centrale antintrusione e controllo accessi
	Modulo combinatore telefonico installato a bordo
	Display / Pannello di gestione esterna alla centrale
	Rilevatore a contatto magnetico
	Rilevatore a contatto magnetico su finestra a bocca di lupo
	Lettoce di prossimità
	Elettroserratura
	Pulsante apriporta
	Tastierino alfanumerico
	Sensore volumetrico
	Sirena di allarme
	Sensore di rottura vetro
	Scalata di derivazione
	Concentratore di Varco
	Concentratore I/O

TABELLA ELEMENTI	
Elemento	Caratteristiche
	Canale 150 x 50 mm LDDP Ambiente e Controsoffitto in comune con tutti gli impianti a correnti deboli

**NOTE**

- La linea principale sarà posata, ove possibile, all'interno della canale portacavi comune a tutti gli impianti a correnti deboli;
- In corrispondenza di tutti i punti in cui le condutture attraversano pareti o solai di locali compartimentati al fuoco, saranno installati setti tagliafuoco di tipo certificato atti a ripristinare la resistenza prescritta per il compartimento



PIANO TERRA - Pianta Ambiente

COMMITTENTE:

PROGETTAZIONE:

U.O. IMPIANTI INDUSTRIALI E TECNOLOGICI

**PROGETTO DEFINITIVO**

**COMPLETAMENTO RADDOPPIO LINEA PARMA - LA SPEZIA (PONTREMOLESE)**

**TRATTA PARMA - VICOFERTILE**

**STAZIONE VICOFERTILE. IMPIANTI SECURITY**

**IMPIANTO CONTROLLO ACCESSI / ANTINTRUSIONE**

LAYOUT

SCALA: 1:50

COMMESSA	LOTTO	FASE	ENTE	TIPO DOC.	OPERA/DISCIPLINA	PROGR.	REV.
IP00	00	D	17	PB	AN0403	001	A

Rev.	Descrizione	Redatto	Data	Verificato	Data	Approvato	Data	Autorizzato Data
A	Emissione definitiva	V. Santi	Febbraio 2022	A. Rossi	Febbraio 2022	[Signature]	Febbraio 2022	A. Falaschi Febbraio 2022

File: IP0000D17PBAN0403001A.dwg n. Elab.: