

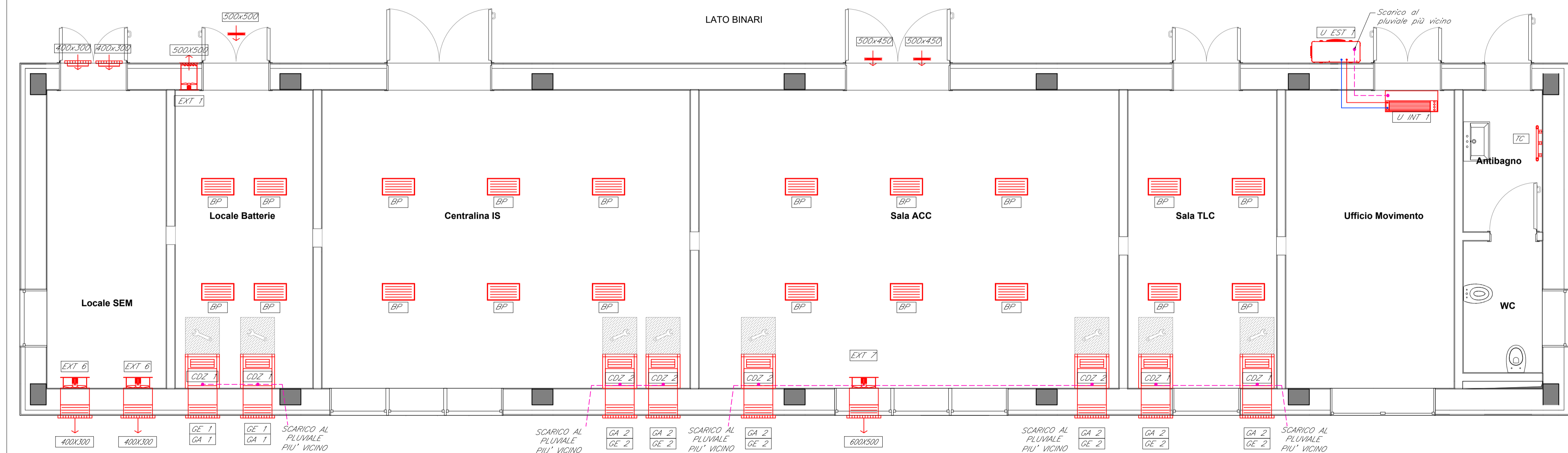
FABBRICATO VIAGGIATORI - PIANTA AMBIENTE

TABELLA ELEMENTI	
Elemento	Caratteristiche
	Tubazione di scarico condensa in P.V.C. (pendenza min. 1%)
	Tubazione in rame preisolata

NOTE

- La posizione dei componenti dell'impianto HVAC, in particolare le bocchette pedonabili, saranno definite più accuratamente nelle successive fasi di progetto compatibilmente con la disposizione delle altre apparecchiature.
- In corrispondenza di tutti i punti in cui le condutture attraversano pareti o solai compartimentati al fuoco, saranno installati setti tagliafuoco di tipo certificato atti a ripristinare la resistenza prescritta per il compartimento.
- All'interno dei WC saranno previste scaldiglie elettriche funzionanti solo nel momento in cui l'operatore ne abbia necessità.

LEGENDA	
Elemento	Descrizione
	Unità interna condizionatore split a pompa di calore; P _{termica} = 3,4 kW; P _{ingotera} = 4 kW
	Unità esterna condizionatore split a pompa di calore; P _{termica} = 3,4 kW; P _{ingotera} = 4 kW
	Unità interna a parete; P _{ingotera} = 3,6 kW; P _{termica} = 4 kW
	Motocondensante esterna - multisplit; P _{ingotera} = 6,8 kW; P _{termica} = 8,6 kW
	Condizionatore autonomo monoblocco ad espansione diretta tipo UNDER Potenza frigorifera sensibile = 5 kW Portata d'aria al condensatore = 1990 m ³ /h; Potenza elettrica assorbibile = 2,5 kW
	Condizionatore autonomo monoblocco ad espansione diretta tipo UNDER Potenza frigorifera sensibile = 10 kW Portata d'aria al condensatore = 2200 m ³ /h; Potenza elettrica assorbibile = 4,5 kW
	Condizionatore autonomo monoblocco ad espansione diretta tipo UNDER Potenza frigorifera sensibile = 15 kW Portata d'aria al condensatore = 3200 m ³ /h; Potenza elettrica assorbibile = 5,5 kW
	Griglia d'aspirazione condizionatore tecnologico UNDER; dim = 600 x 300 mm
	Griglia d'aspirazione condizionatore tecnologico UNDER; dim = 850 x 350 mm
	Bocchetta pedonabile 600 x 300 mm
	Ventilatore di estrazione idrogeno; portata = 100 m ³ /h
	Ventilatore centrifugo cassonato; portata = 3000 m ³ /h
	Ventilatore centrifugo cassonato; portata = 5000 m ³ /h
	Ventilatore centrifugo cassonato; portata = 6000 m ³ /h
	Ventilatore assiale; portata = 3000 m ³ /h
	Ventilatore assiale; portata = 1200 m ³ /h
	Ventilatore assiale; portata = 3500 m ³ /h
	Serrande a lamelle fali; dim. specificate sulla tavola
	Griglie su infissi; dim. specificate sulla tavola
	Griglie a parete; dim. specificate sulla tavola
	Termostato ambiente
	Termoconvettore elettrico a parete P=1000W
	Ventilatore di estrazione aria WC; portata = 100 m ³ /h
	Valvola ventilazione portata: 50 mc/h Ø 125mm
	Termoconvettore elettrico a parete P=1000W



FABBRICATO TECNOLOGICO - PIANTA AMBIENTE

COMMITTENTE: **RFI** RETE FERROVIARIA ITALIANA GRUPPO FERROVIE DELLO STATO ITALIANE

PROGETTAZIONE: **ITALFERR** GRUPPO FERROVIE DELLO STATO ITALIANE

U.O. IMPIANTI INDUSTRIALI E TECNOLOGICI

PROGETTO DEFINITIVO

COMPLETAMENTO RADDOPPIO LINEA PARMA - LA SPEZIA (PONTREMOLESE)

TRATTA PARMA - VICOFERTILE

STAZIONE VICOFERTILE - IMPIANTI MECCANICI HVAC

LAYOUT

SCALA: 1:50

COMMESSA	LOTTO	FASE	ENTE	TIPO DOC.	OPERA/DISCIPLINA	PROGR.	REV.
IP00	00	D	17	PB	IT0403	001	B

Rev.	Descrizione	Redatto	Data	Verificato	Data	Approvato	Data	Autorizzato Data
A	Emissione definitiva	V. Sani	Febbraio 2022	A. Ripa	Febbraio 2022	G. Fadda	Febbraio 2022	A. Falaschi Marzo 2022
B	Emissione esecutiva	V. Sani	Marzo 2022	A. Ripa	Marzo 2022	G. Fadda	Marzo 2022	A. Falaschi Marzo 2022

File: IP0000D17PBIT0403001B.dwg n. Elab.: