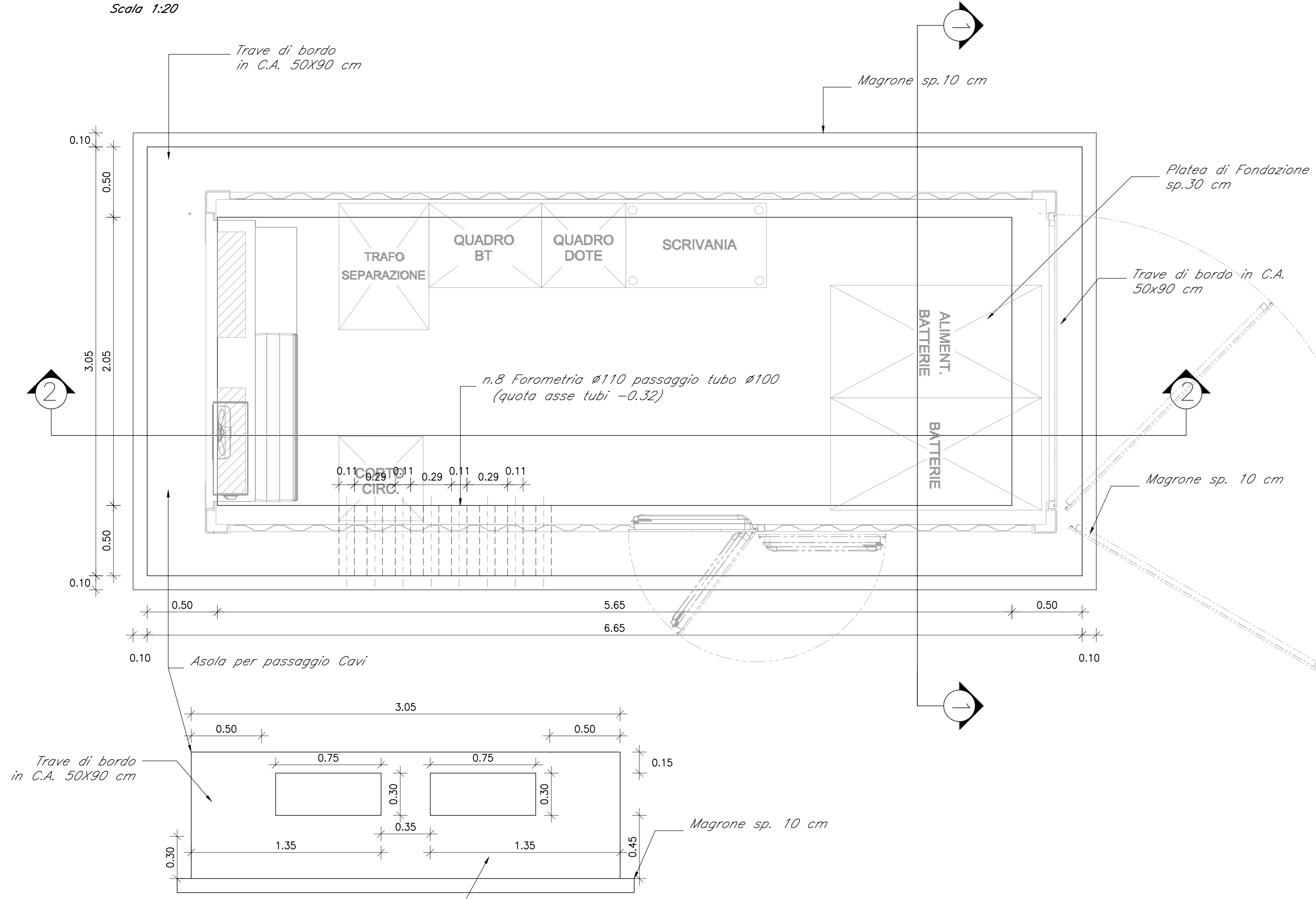
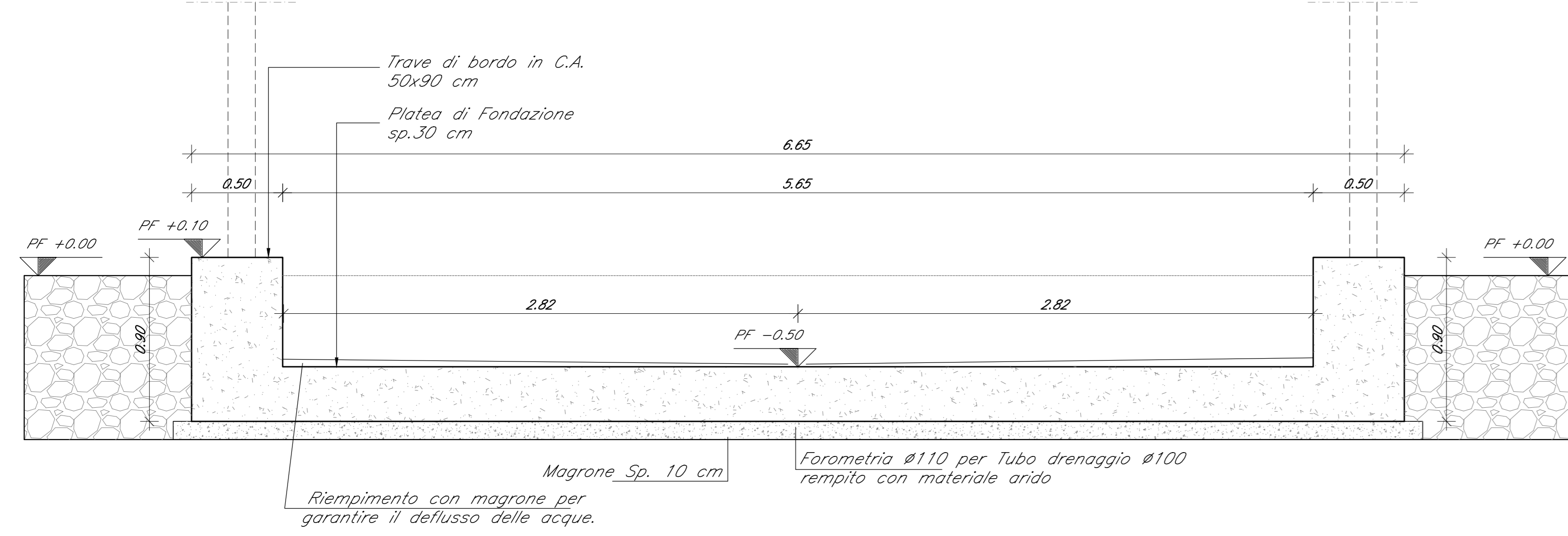


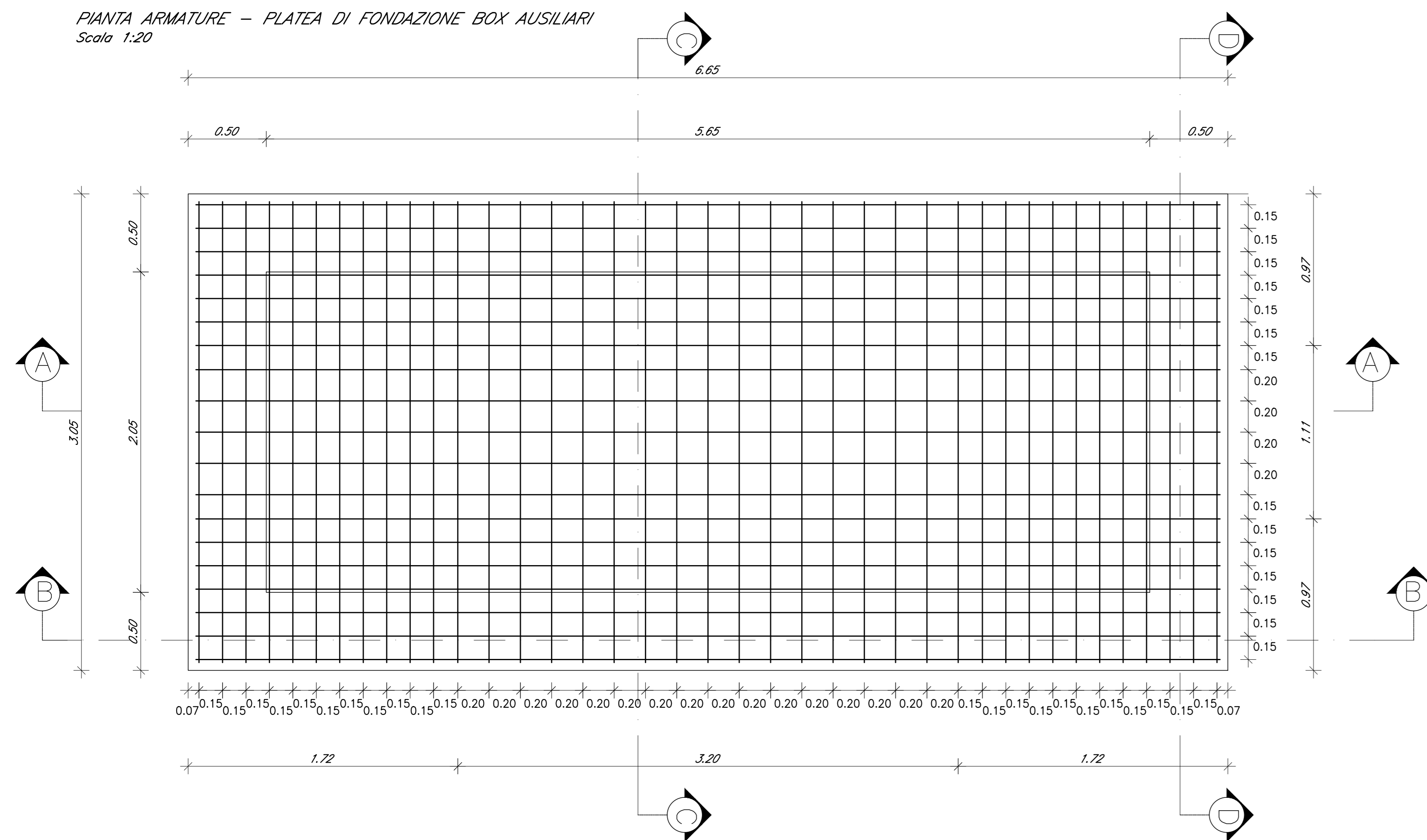
PIANTA PLATEA di FONDAZIONE - BOX AUSILIARI  
Scala 1:20



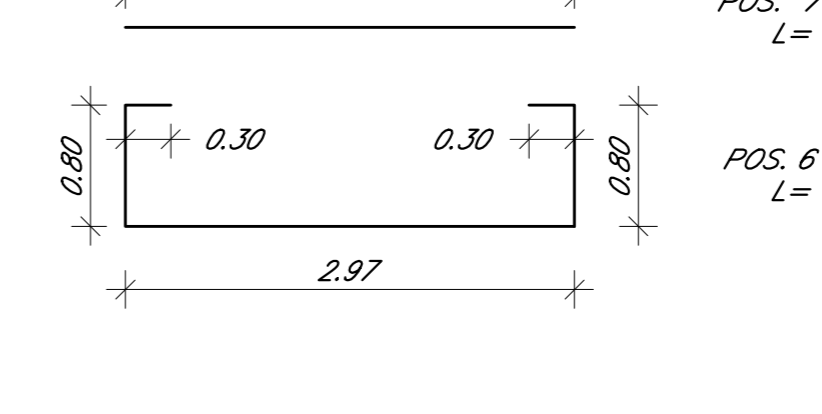
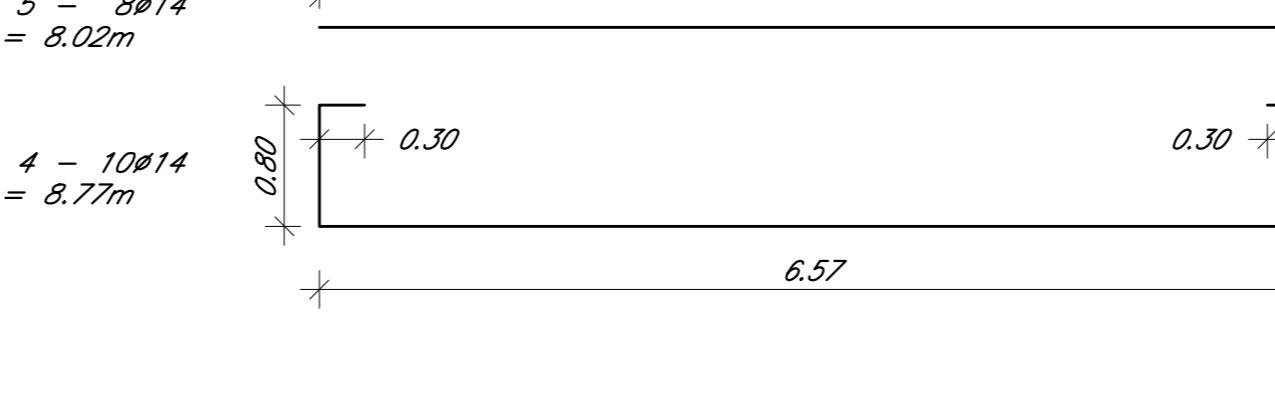
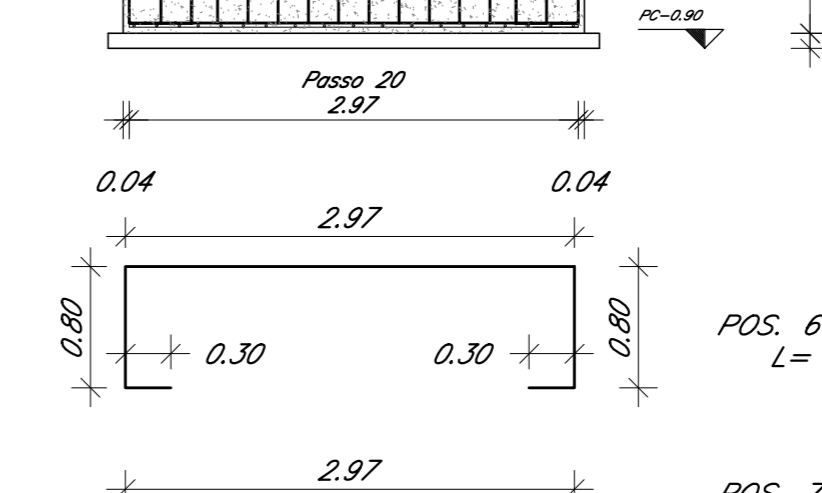
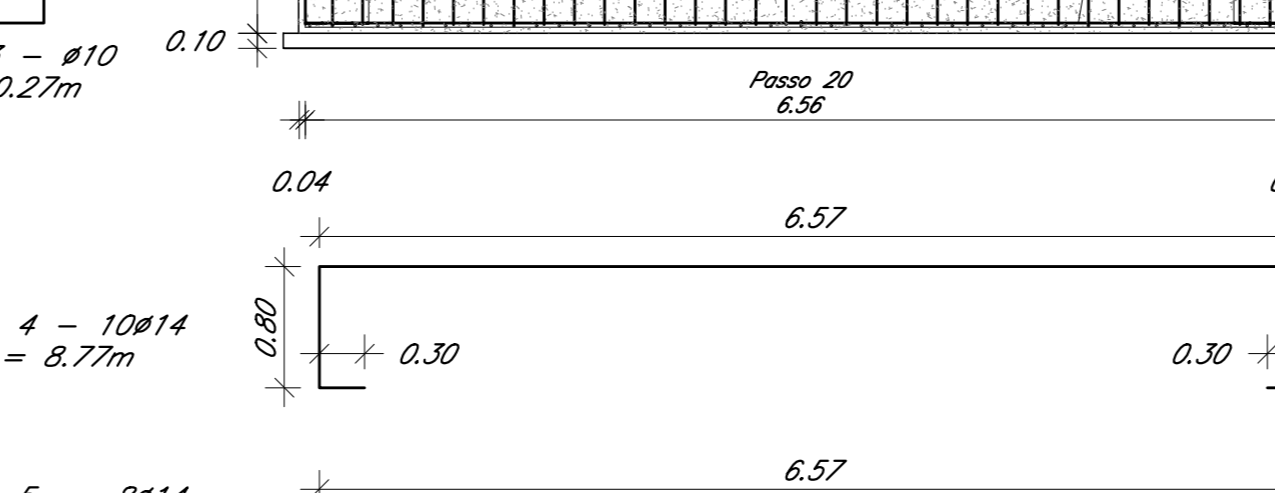
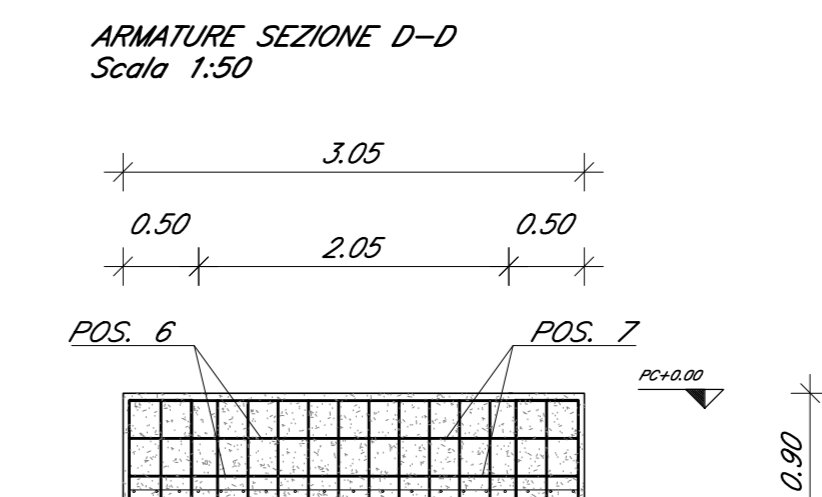
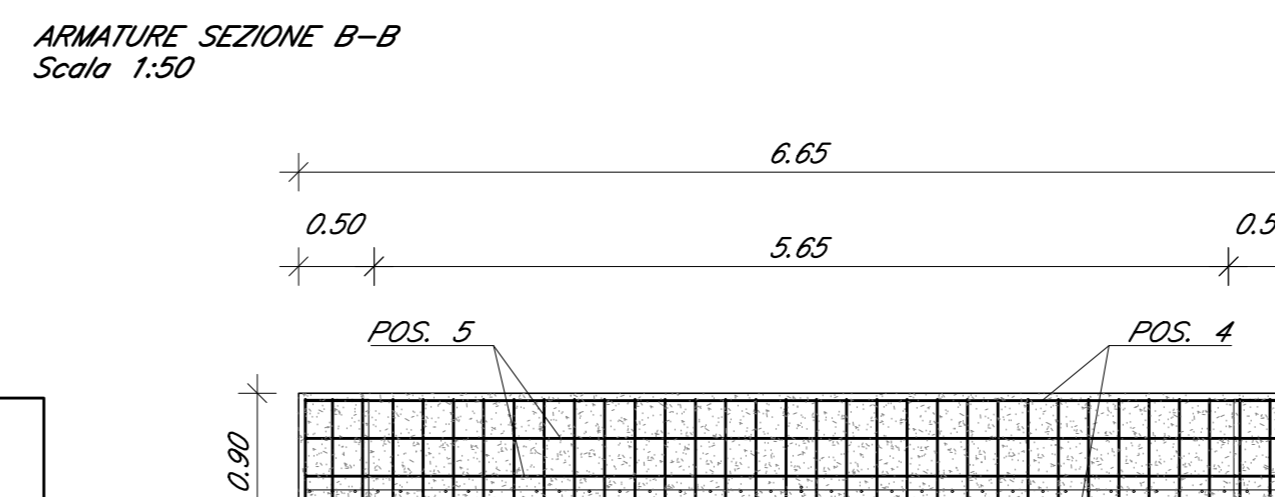
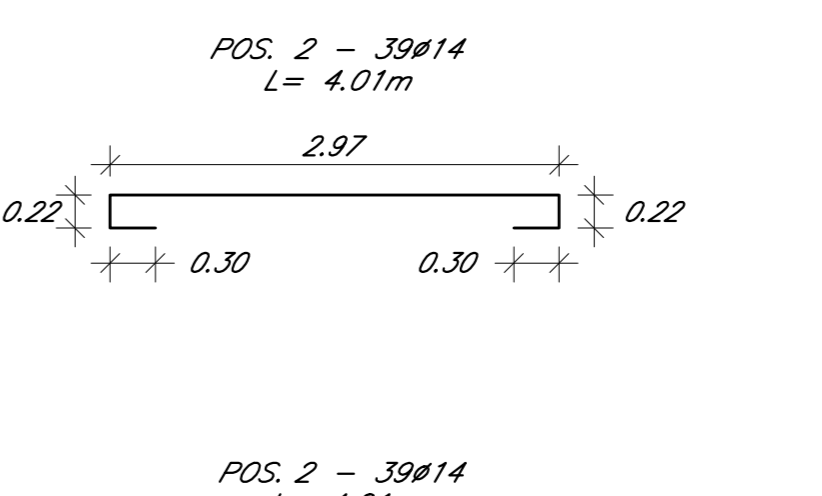
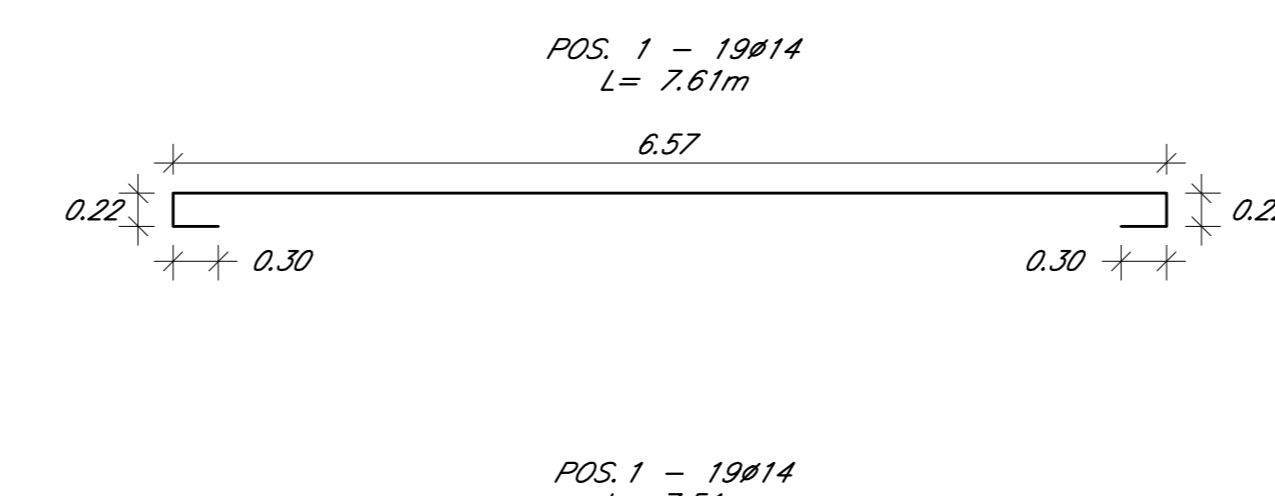
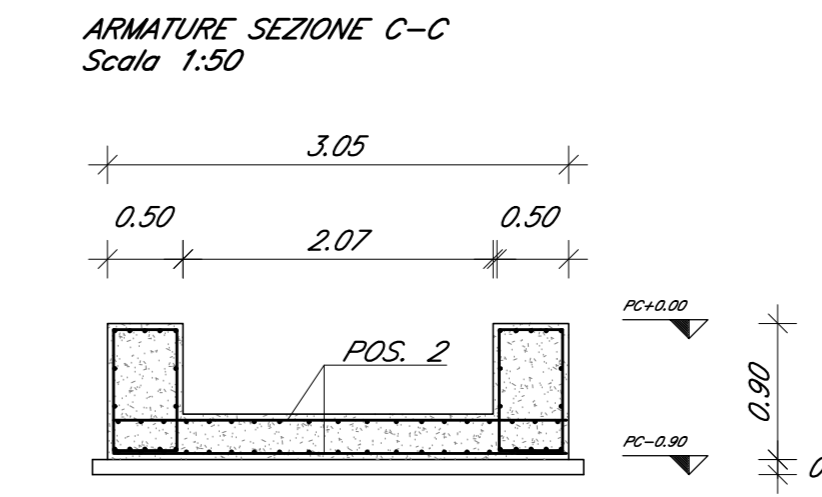
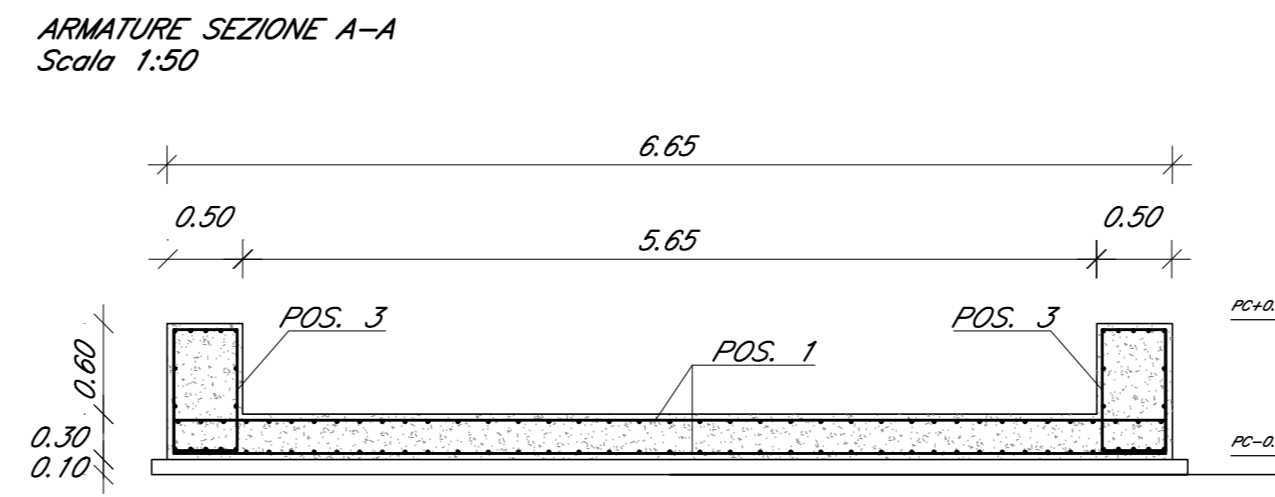
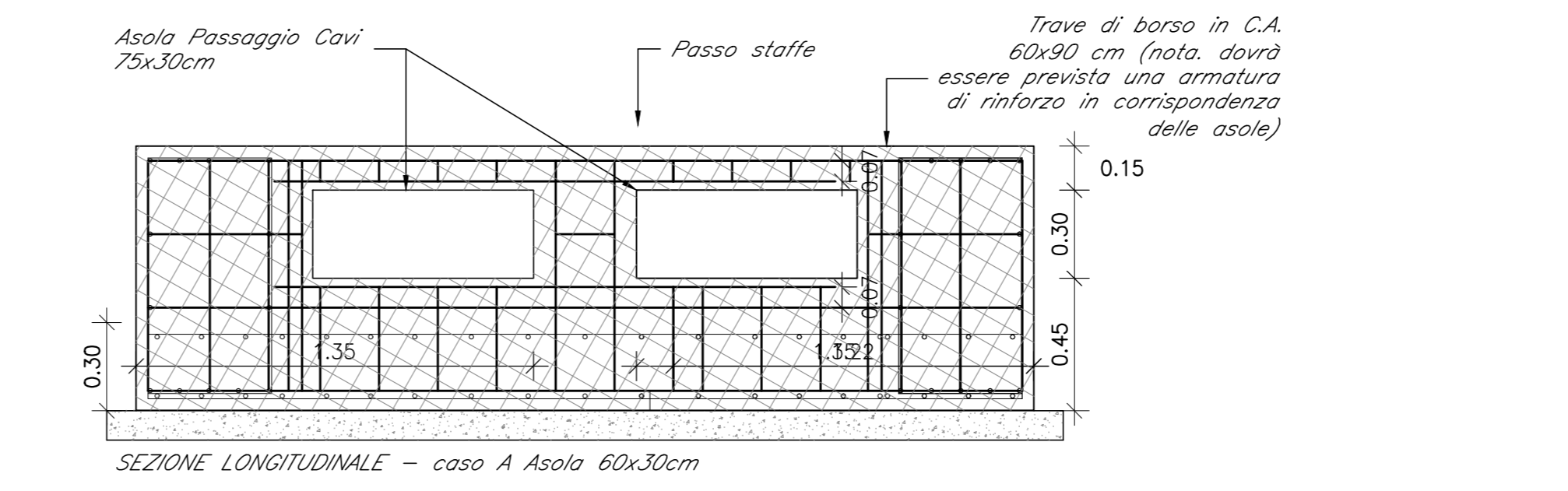
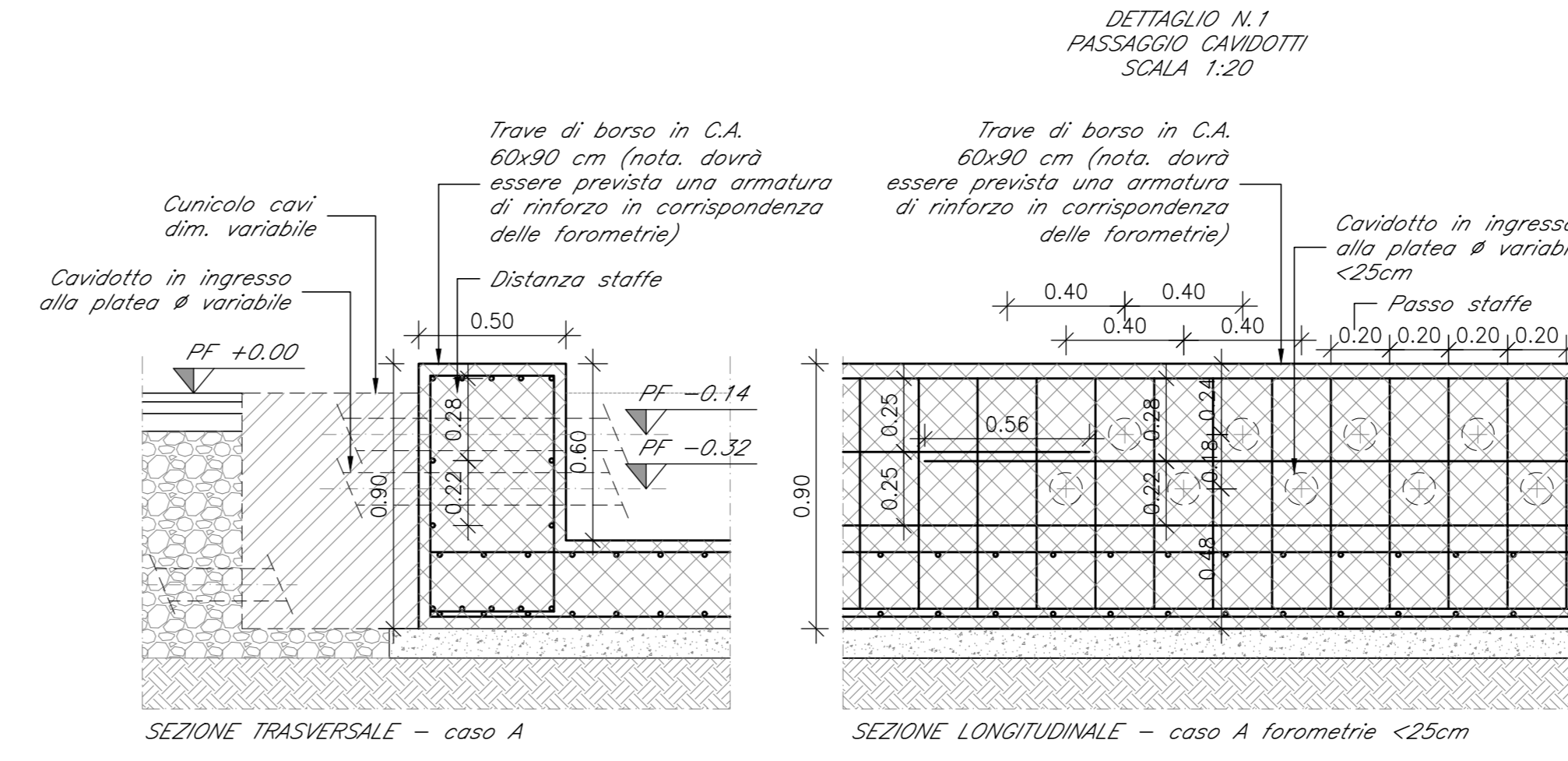
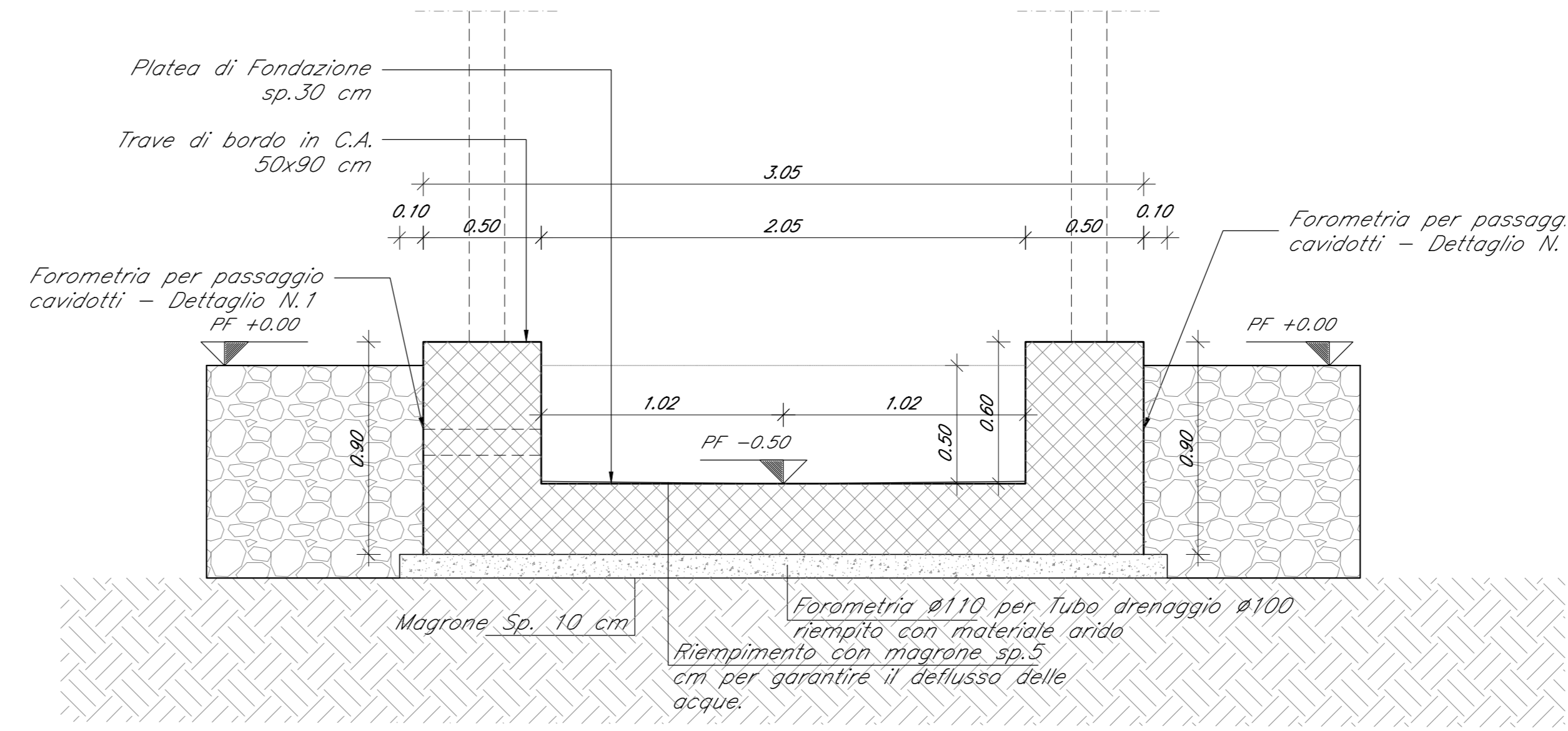
SEZIONE LONGITUDINALE 2-2 CABINA TE - BOX AUSILIARI  
Scala 1:20



PIANTA ARMATURE - PLATEA DI FONDAZIONE BOX AUSILIARI  
Scala 1:20



SEZIONE TRASVERSALE 1-1 CABINA TE - BOX AUSILIARI  
Scala 1:20



**CARATTERISTICHE MATERIALI**

<b>CALCESTRUZZO ELEVAZIONE</b>	CONFORME UNI-EN 206-1 CLASSE DI RESISTENZA MINIMA C28/35 CLASSE DI ESPOSIZIONE XC3 DIAMETRO MAX INERTI 25 mm CLASSE DI CONTENUTO DI CLORURI CONFORME A UNI-EN 206-1 CONSISTENZA S4 TIPO CEMENTO CEM II/A-L 42.5R CONFORME A UNI-EN 197/1 RAPPORTO A/C 0.50
<b>CALCESTRUZZO FONDAZIONE</b>	CONFORME UNI-EN 206-1 CLASSE DI RESISTENZA MINIMA C25/30 CLASSE DI ESPOSIZIONE XC2 DIAMETRO MAX INERTI 25 mm CLASSE DI CONTENUTO DI CLORURI CONFORME A UNI-EN 206-1 CONSISTENZA S4 TIPO CEMENTO CEM II/A 42.5R CONFORME A UNI-EN 197/1 RAPPORTO A/C 0.55
<b>CALCESTRUZZO MAGRO GETTO DI LIVELLAMENTO</b>	CONFORME UNI-EN 206-1 CLASSE DI RESISTENZA MINIMA C12/15 CLASSE DI ESPOSIZIONE XD DOSAGGIO 1.5 q CEM II/B-M 32.5R / mc
<b>ACCIAIO PER C.A.</b>	B450C SOGLIA DI SNERVAMENTO $f_{yk} \geq 450$ MPa
<b>COPRIFERRO NETTO ARMATURA ORDINARIA</b>	PRESCRIZIONI RELATIVE ALLE BARRE CORRENTI • Sovrapposizione minima = 50 diametri • Alle estremità rivelatore le barre (RIV) PRESCRIZIONI RELATIVE ALLE STAFFE • La lunghezza del tratto piegato a 135° deve essere > 10 diametri PRESCRIZIONI PER IL DIAMETRO DI MANDRINO D • Diametro barra ≤ 16 mm → D = 4 • Diametro barra > 16 mm → D = 7 diametri
<b>INCIDENZE ARMATURE</b>	- PLATEA 130 kg/m <sup>3</sup>



PROGETTAZIONE:  
CUP J81H020000001

S.O. ENERGIA E TRAZIONE ELETTRICA  
PROGETTO DEFINITIVO  
COMPLETAMENTO RADDOPPIO LINEA PARMA - LA SPEZIA (PONTREMOLESE)  
TRATTA PARMA - VICOFERTILE

Cabina TE di Vicofertile

Shelter S.Aux CTE Vicofertile - Disegno di assieme

Rev.	Descrizione	Redatto	Data	Verificato	Data	Approvato	Data	Autorisato Data
A	Disegno definitivo	[Signature]	Marzo 2022	[Signature]	Marzo 2022	[Signature]	Marzo 2022	02/03/2022

File: IP0000018ACFA0200002A.dwg n. Elab.: \_\_\_\_\_