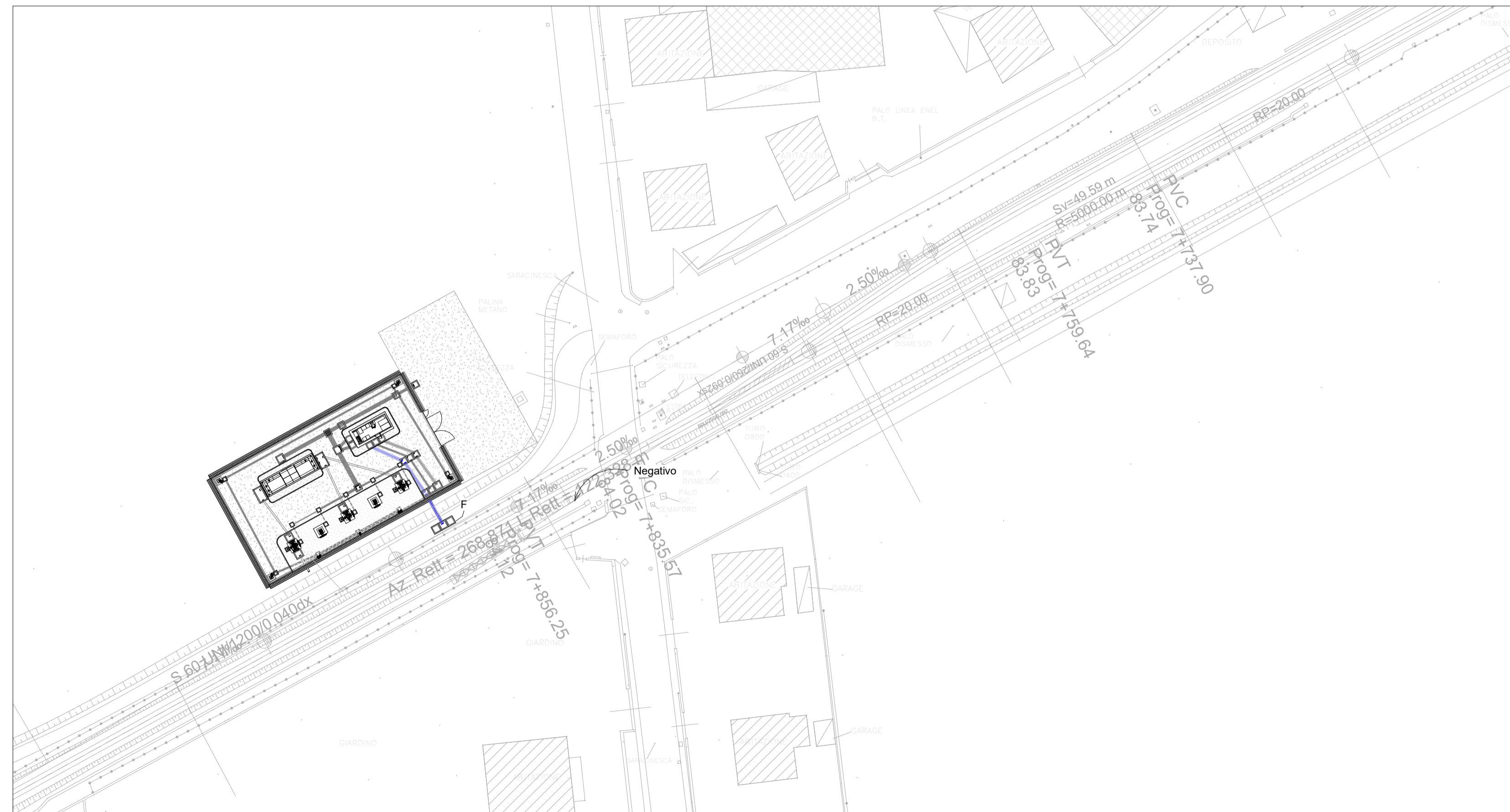


Particolare Negativo  
1 : 50



1 Negativo  
1 : 50

Note:  
Le quote sono espresse in metri se non espressamente indicato

COMMITTENTE:



PROGETTAZIONE:



CUP J81H0200000001

S.O. ENERGIA E TRAZIONE ELETTRICA

PROGETTO DEFINITIVO

COMPLETAMENTO RADDOPPIO LINEA PARMA - LA SPEZIA (PONTREMOLESE)

TRATTA PARMA - VICOFERTILE

ELABORATO:

CTE Vicofertile

Piazzale CTE Vicofertile - Planimetria e particolari di posa canalizzazione del negativo (ai binari)

SCALA:

Come indicato

COMMESSA	LOTTO	FASE	ENTE	TIPO DOC.	OPERA/DISCIPLINA	PROGR.	REV.
IP00	00	D	18	PA	SE0200	006	A

Revis.	Descrizione	Redatto	Data	Verificato	Data	Approvato	Data	Autorizzato
A	Emissione Esecutiva	M. Lianini	Feb. 2022	M. Garones	Feb. 2022	G. Fadda	Feb. 2022	G. Gucci Bonifazi

File: IP00-02-D-18-PA-SE0200-006-A.rvt