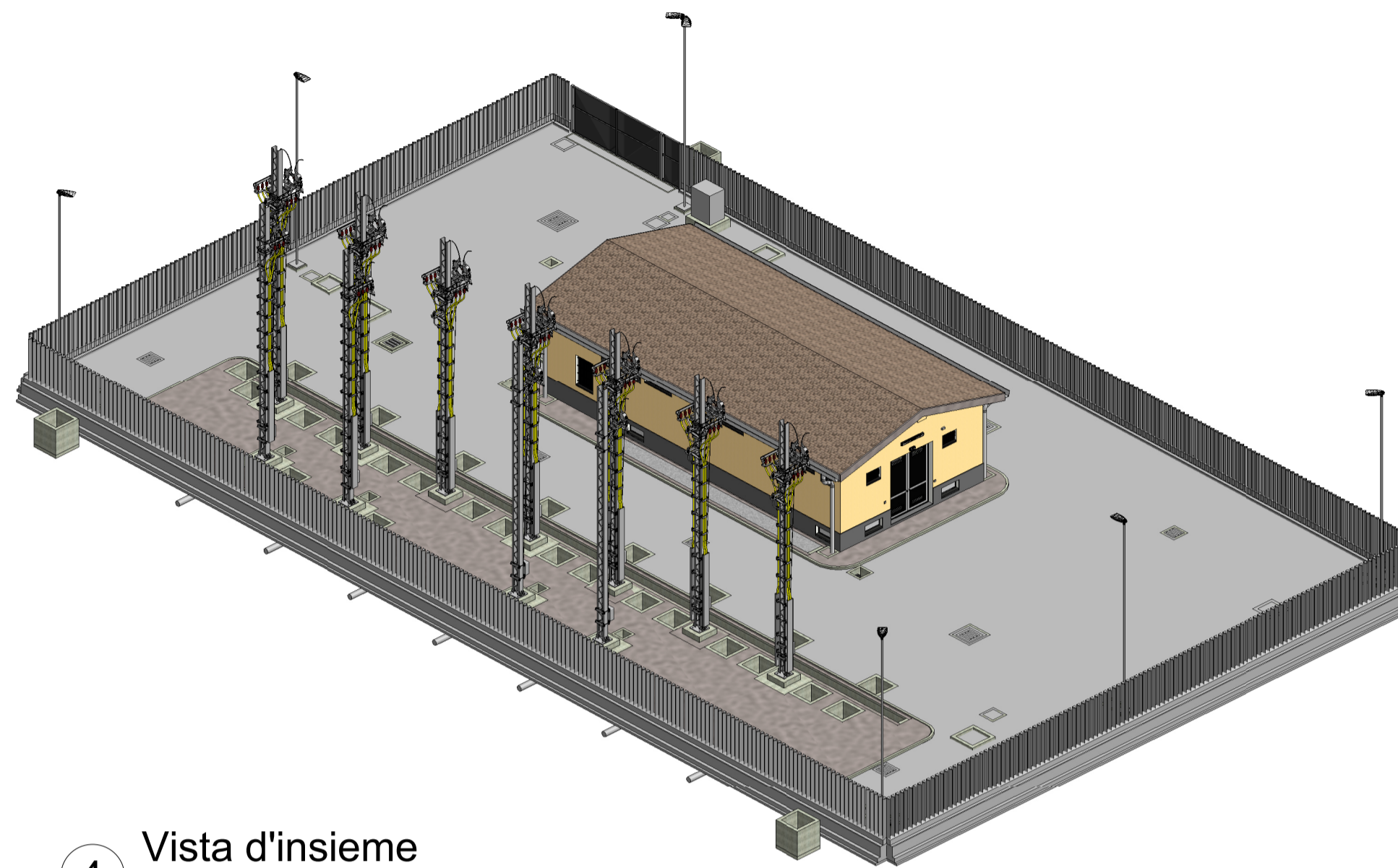
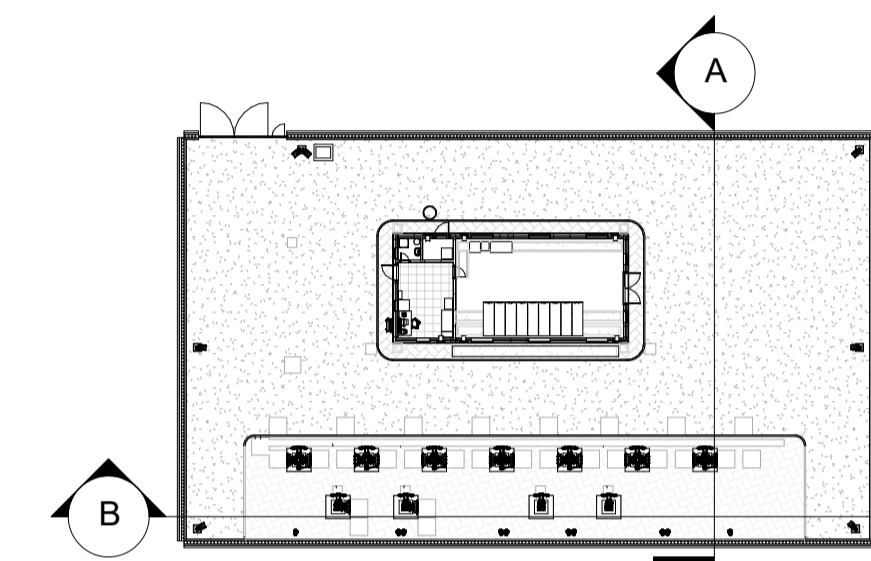


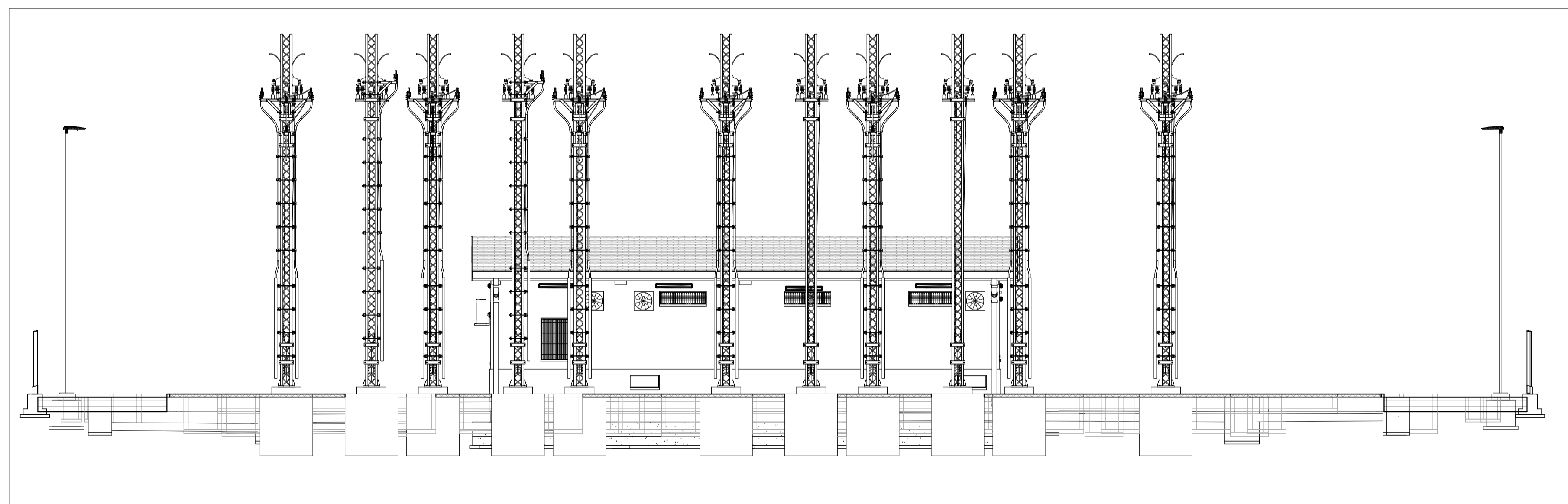
2 A
1 : 100



4 Vista d'insieme



1 Keyplan - sezioni
1 : 500



3 B
1 : 100

Note:
• Le quote sono espresse in metri se non espressamente indicato

COMMITTENTE:



PROGETTAZIONE:



CUP J81H0200000001

S.O. ENERGIA E TRAZIONE ELETTRICA

PROGETTO DEFINITIVO

COMPLETAMENTO RADDOPPIO LINEA PARMA - LA SPEZIA (PONTREMOLESE)

TRATTA PARMA - VICOFERTILE

ELABORATO:

CTE Parma Ovest

Piazzale CTE Parma Ovest - Sezioni

SCALA:

1:100

| COMMESSA | LOTTO | FASE | ENTE | TIPO DOC. | OPERA/DISCIPLINA | PROGR. | REV. |
|----------|-------|------|------|-----------|------------------|--------|------|
| IP00 | 00 | D | 18 | WA | SE0100 | 001 | A |

| Revis. | Descrizione | Redatto | Data | Verificato | Data | Approvato | Data | Autorizzato |
|--------|---------------------|------------|-----------|------------|-----------|-----------|-----------|-------------------|
| A | Emissione Esecutiva | M. Lianini | Feb. 2022 | M. Garones | Feb. 2022 | G. Fadda | Feb. 2022 | G. Guidi Bonifazi |
| | | | | | | | | |
| | | | | | | | | |

File: IP00-00-D-18-WA-SE0100-001-A.rvt