

**MACCHIA ARBOREA ARBUSTIVA MISTA**

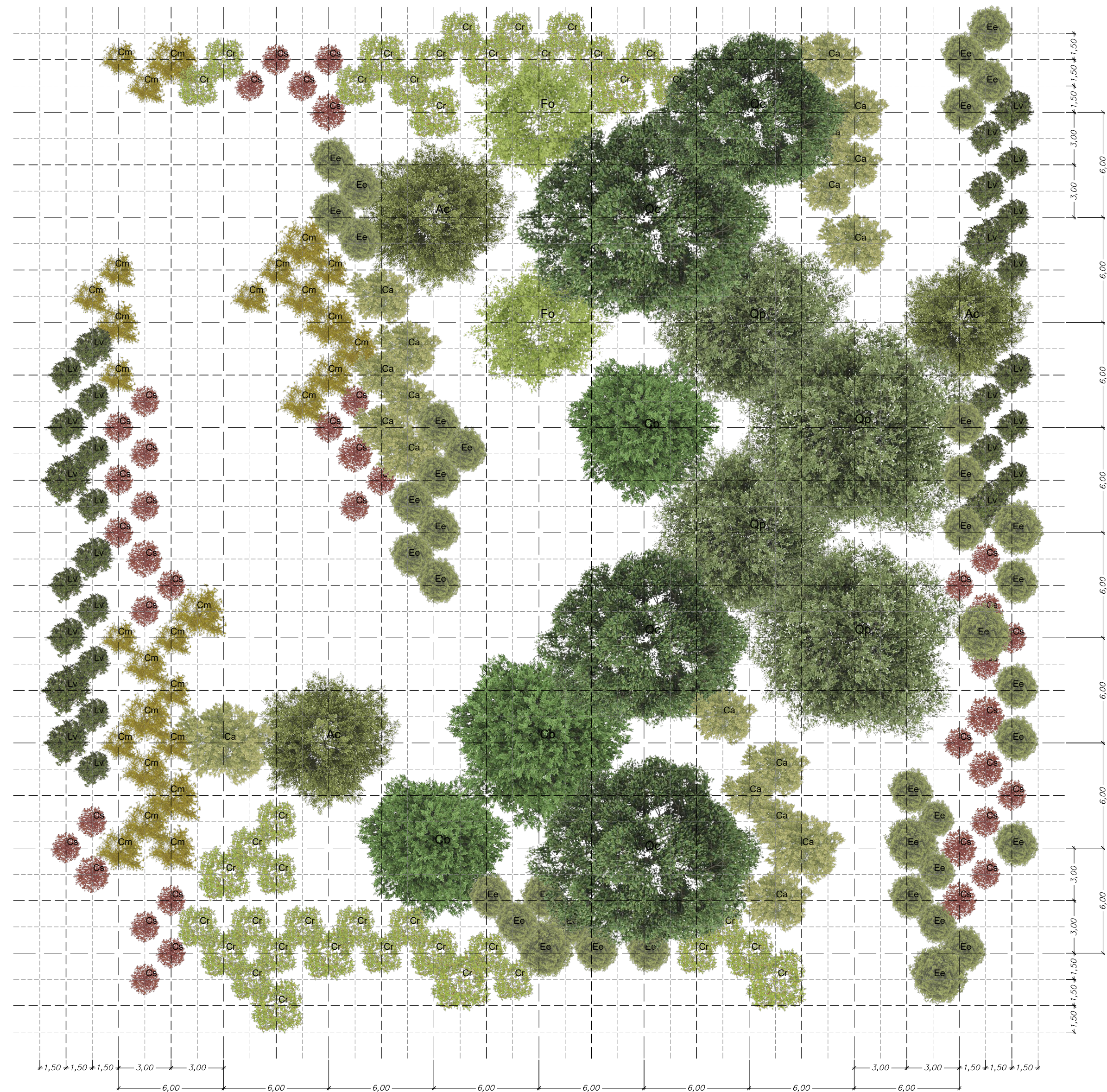
MODULO base=50,00x50,00 m

Copertura arborea superficiale 100%

Specie vegetali da utilizzare per la formazione del sesto d'impianto

ID	Specie	Nome volgare
<b>ARBUSTI/ALBERI</b>		
Ac	Acer campestre	Acer campestre
Fa	Fraxinus ornus	Ontello
<b>ALBERI</b>		
Ca	Castanea sativa	Castagno
Qc	Quercus cerris	Cerro
Qp	Quercus pubescens	Roverella
Gr	Quercus robur	Farnia
Ula	Ulmus minor	Olio campestre
<b>ALBERI</b>		
Ca	Cornus mas	Comolo
Ca	Cornus sanguinea	Singonieto
Ca	Cornus avellana	Roccolo
Cr	Crataegus monogyna	Biancospino
Ex	Echinops europaeus	Bemetta del prete
Lv	Ligustrum vulgare	Ligustro

\* da impiegare in stazioni umide



**FILARE ARBOREO MISTO RIPARIALE**

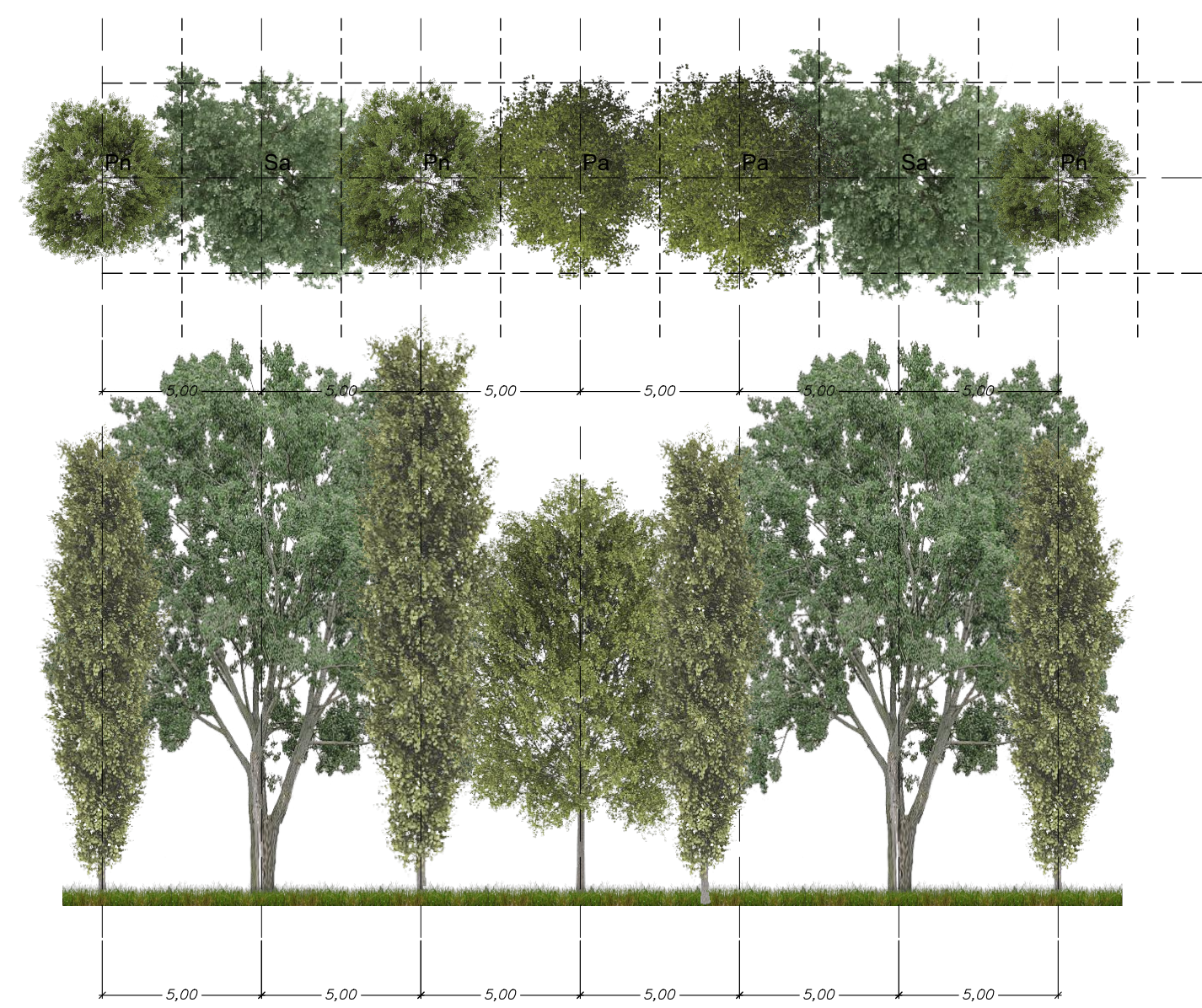
MODULO base=30,00x6,00 m

Copertura arborea superficiale 100%

Specie vegetali da utilizzare per la formazione del sesto d'impianto

ID	Specie	Nome volgare
<b>ALBERI</b>		
Pa	Populus alba*	Popolo bianco
Pa	Populus nigra*	Popolo nero
Sa	Salix alba*	Salice bianco

\* da impiegare in stazioni umide



**MACCHIA ARBOREO MISTO RIPARIALE**

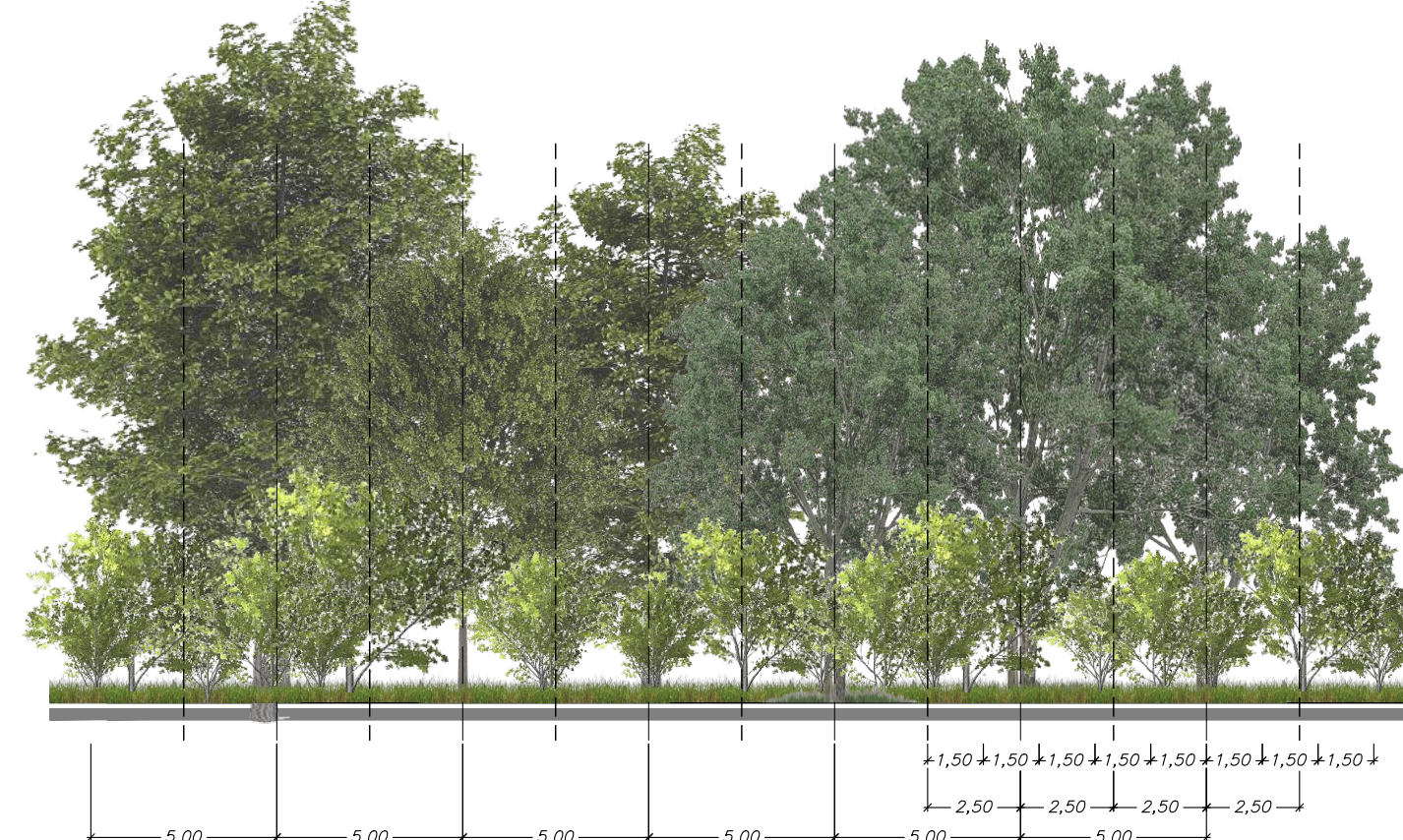
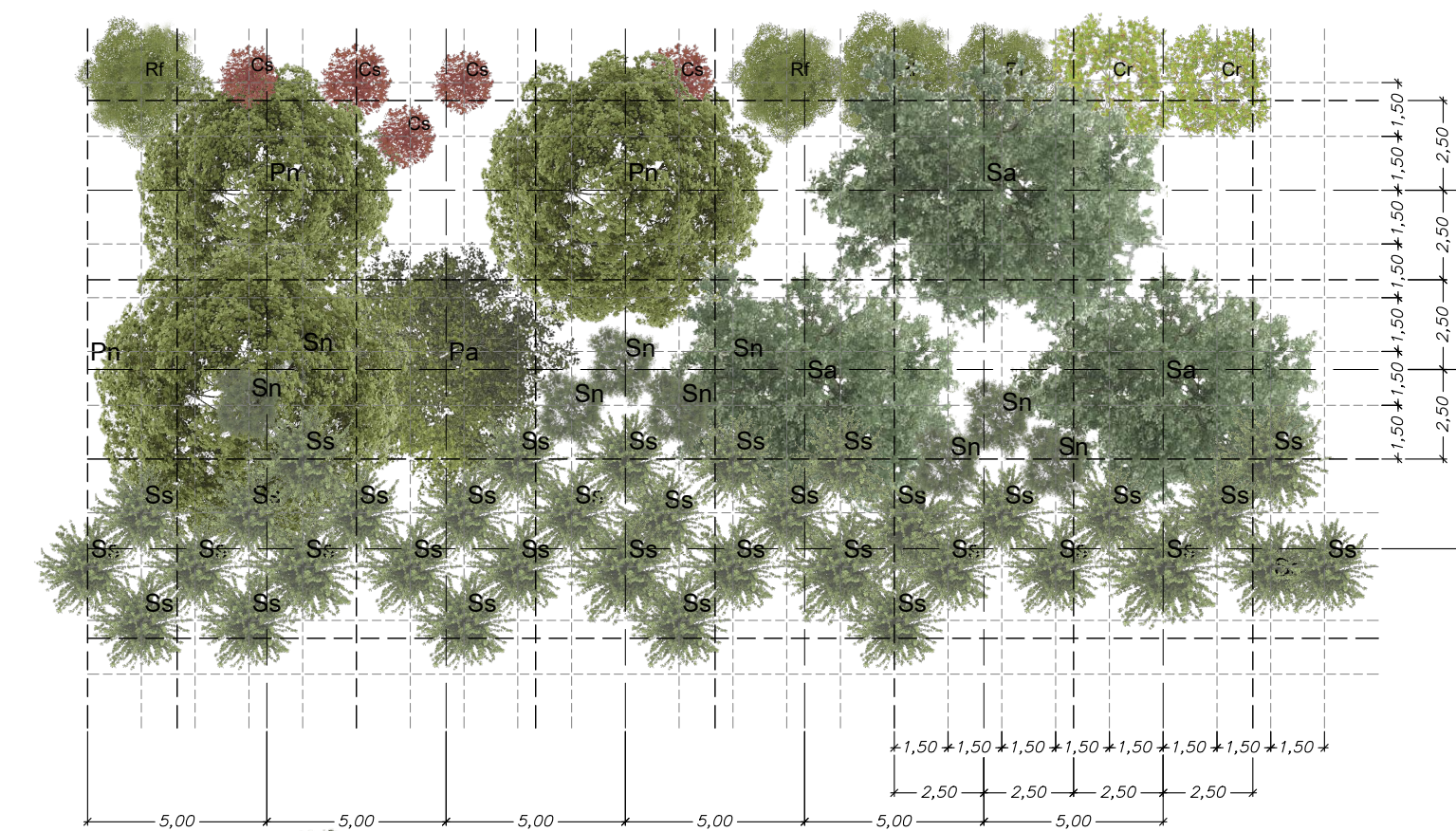
MODULO base=30,00x6,00 m

Copertura arborea superficiale 100%

Specie vegetali da utilizzare per la formazione del sesto d'impianto

ID	Specie	Nome volgare
<b>ALBERI</b>		
Ca	Castanea sativa	Castagno
Cr	Crataegus monogyna	Biancospino
Rf	Rubus fruticosus	Rovo da miele
Sn	Salix repens	Salice nero
Sa	Salix repens*	Salice arbustivo prunell
<b>ALBERI</b>		
Pa	Populus alba	Popolo bianco
Pa	Populus nigra	Popolo nero
Sa	Salix alba	Salice bianco

\* Specie costituenti le riparie e stazioni subapparentemente inondate



**FILARE ARBOREO MISTO**

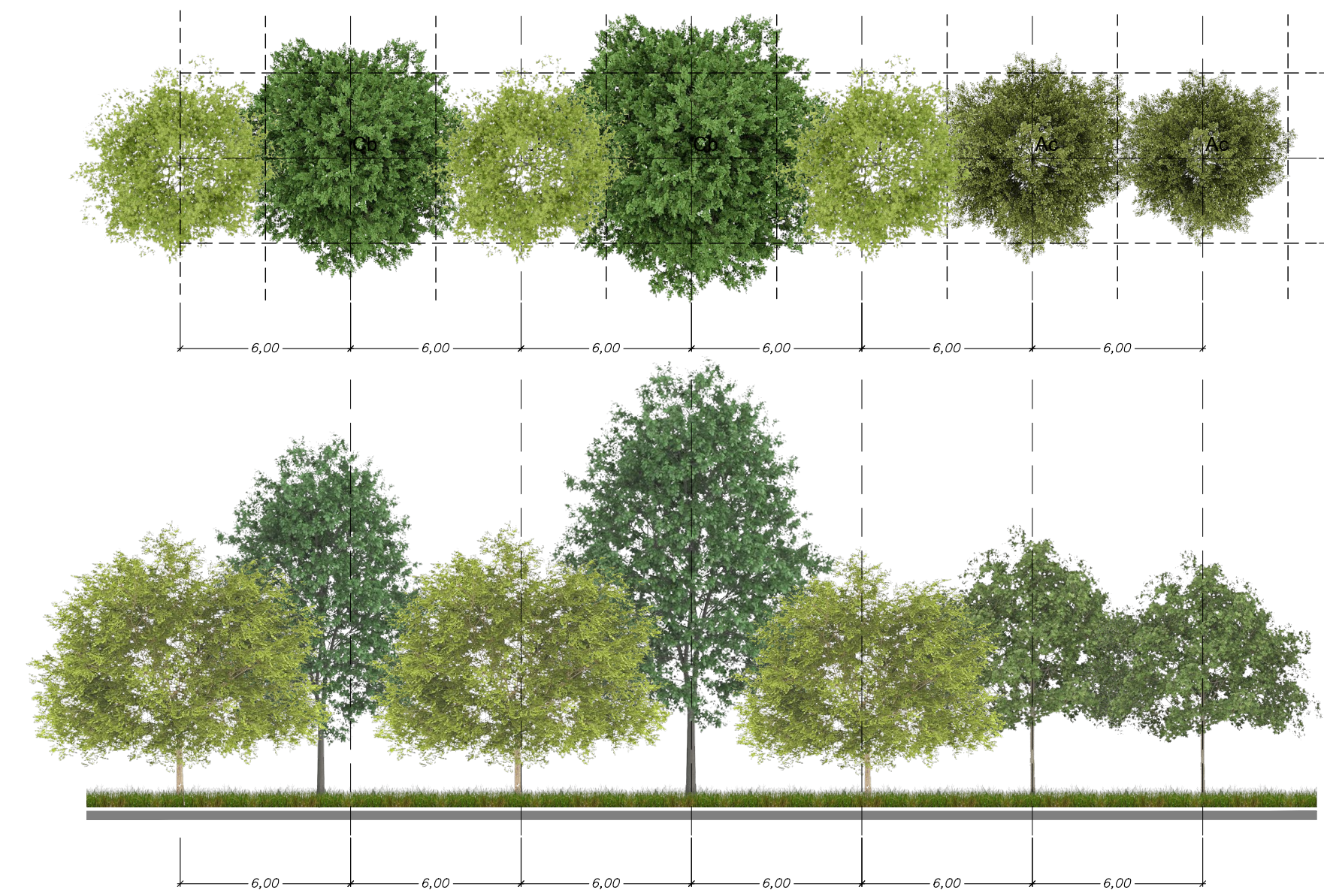
MODULO base=30,00x6,00 m

Copertura arborea superficiale 100%

Specie vegetali da utilizzare per la formazione del sesto d'impianto

ID	Specie	Nome volgare
<b>ALBERI/ALBERI</b>		
Ac	Acer campestre	Acer campestre
Fa	Fraxinus ornus	Ontello
<b>ALBERI</b>		
Ca	Castanea sativa	Castagno
Qc	Quercus cerris	Cerro
Qp	Quercus pubescens	Roverella

\* da impiegare in stazioni umide



COMMITTENTE:



PROGETTAZIONE:



**INFRASTRUTTURE FERROVIARIE STRATEGICHE DEFINITE DALLA LEGGE OBIETTIVO N. 443/01 e s.m.i**

CUP J81H0200000001

U.O. ARCHITETTURA, AMBIENTE E TERRITORIO  
S.O. AMBIENTE

**PROGETTO DEFINITIVO**

**COMPLETAMENTO RADDOPPIO LINEA PARMA LA SPEZIA (PONTREMOLESE) LOTTO FUNZIONALE TRATTA AV/AC VERONA-PADOVA**

**TRATTA PARMA-VICOFERTILE**

**Opere a Verde**

Sezioni tipologiche e Sesti di impianto opere a verde

SCALA:

1: 100

COMMESSA LOTTO FASE ENTE TIPO DOC. OPERA/DISCIPLINA PROGR. REV.

IP00 00 D 22 PX IA0000 001 A

Revis.	Descrizione	Redatto	Data	Verificato	Data	Approvato	Data	Autorizzat / Data
A	EMISSIONE ESECUTIVA	M. Di Biase	Febbraio 2022	L. Di Biase	Febbraio 2022	F. Di Biase	Febbraio 2022	C. Di Biase Febbraio 2022

File: IP0000D22PXIA0000001 A.dwg

n. Elab.: