

COMMITTENTE



PROGETTAZIONE:



DIREZIONE TECNICA

S.O. AMBIENTE

PROGETTO DEFINITIVO

COMPLETAMENTO RADDOPPIO LINEA PARMA - LA SPEZIA
(PONTREMOLESE)

TRATTA PARMA - VICOFERTILE

STUDIO ACUSTICO

SCHEDE TECNICHE INTERVENTI DIRETTI SUI RICETTORI

SCALA:

-

COMMESSA LOTTO FASE ENTE TIPO DOC. OPERA/DISCIPLINA PROGR. REV.

IP00 00 D 22 SH IM0004 002 A

A	EMISSIONE ESECUTIVA	A. Ventimiglia	Febbraio 2022	A. Corvaja	Febbraio 2022	G. Fadda	Febbraio 2022	C. Ercolani Febbraio 2022
								 PER EMISSIONE ITALFERR S.p.A. Dott.ssa Carolina Ercolani S.O. Ambiente

File: IP0000D22SHIM0004002A

n. Elab.:

STUDIO ACUSTICO

Schede tecniche interventi diretti sui
ricettori

COMMESSA	LOTTO	CODIFICA	DOCUMENTO	REV.	FOGLIO
IP00	00 D 22	SH	IM0004 002	A	2 di 40

Codice Ricettore **2011**

DOCUMENTAZIONE FOTOGRAFICA

LOCALIZZAZIONE DELL'EDIFICIO

Regione Emilia-Romagna

Provincia PR

Comune Parma

Progressiva km: 001+373

Distanza infrastruttura 20,65 m

Fascia A

Lato linea Dispari **Tipo linea** Trincea



DATI CARATTERISTICI DELL'EDIFICIO ESAMINATO

Tipologia Residenziale

Numero Piani 3

Stato conservazione Buono

Orientamento Obliquo

CARATTERIZZAZIONE DEGLI INFISSI

NUMERO INFISSI PER FRONTE

Fronte parallelo all'infrastruttura

Fronte perpendicolare/obliquo lato progressive crescenti 2

Fronte perpendicolare/obliquo lato progressive decrescenti 6

Tipologia infissi Misto **Stato infissi** Buono

CLIMA ACUSTICO POST OPERAM CON BARRIERE ANTIRUMORE

Piano critico fuori terra	Livelli P.M.		Limiti acustici dB(A)	
	Diurno	Notturmo	Diurno	Notturmo
3	63,2	61,2	70	60

INTERVENTI DI PROGETTO LUNGOLINEA

BA_PA01a e BA_PA01b

Altezza 7,5 m da pf **Lunghezza** 170,0 m **Progr. Iniz.** 1+253 **Progr. Fin.** 1+422

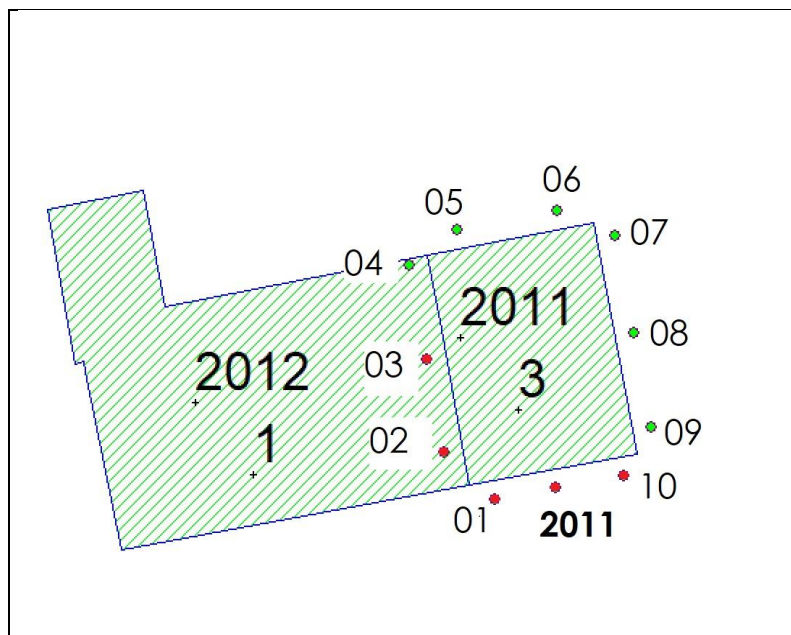
Considerazioni tecnico – economiche sull'intervento Altezza massima barriera

STUDIO ACUSTICO

**Schede tecniche interventi diretti sui
ricettori**

COMMESSA	LOTTO	CODIFICA	DOCUMENTO	REV.	FOGLIO
IP00	00 D 22	SH	IM0004 002	A	3 di 40

Ubicazione punti di calcolo



ID Ricettore	Punto di calcolo	Orientamento Facciata	P. fuori terra	Limiti Normativi		Livelli PM		Impatto Res.		Livelli Interni		Limite interno	Residuo Interno	Cat. Infissi Rw
				D	N	D	N	D	N	D	N			
				Leq	Leq	Leq	Leq	Leq	Leq	Leq	Leq			
				dB(A)	dB(A)	dB(A)	dB(A)	dB(A)	dB(A)	dB(A)	dB(A)			
2011	2011	S	1	70	60	57,3	55,3	-	-	37,3	35,3	40	-	
2011	2011	S	2	70	60	59,8	57,8	-	-	39,8	37,8	40	-	
2011	2011	S	3	70	60	63,0	61,1	-	1,1	43,0	41,1	40	1,1	R1
2011	01	S	1	70	60	57,4	55,4	-	-	37,4	35,4	40	-	
2011	01	S	2	70	60	59,8	57,8	-	-	39,8	37,8	40	-	
2011	01	S	3	70	60	63,2	61,2	-	1,2	43,2	41,2	40	1,2	R1
2011	02	W	2	70	60	59,3	57,3	-	-	39,3	37,3	40	-	
2011	02	W	3	70	60	62,7	60,7	-	0,7	42,7	40,7	40	0,7	R1
2011	03	W	2	70	60	59,5	57,5	-	-	39,5	37,5	40	-	
2011	03	W	3	70	60	62,4	60,4	-	0,4	42,4	40,4	40	0,4	R1
2011	04	W	2	70	60	59,6	57,6	-	-	39,6	37,6	40	-	
2011	04	W	3	70	60	61,9	59,9	-	-	41,9	39,9	40	-	
2011	05	N	1	70	60	55,9	53,9	-	-	35,9	33,9	40	-	
2011	05	N	2	70	60	58,3	56,2	-	-	38,3	36,2	40	-	
2011	05	N	3	70	60	59,4	57,3	-	-	39,4	37,3	40	-	
2011	06	N	1	70	60	55,8	53,7	-	-	35,8	33,7	40	-	
2011	06	N	2	70	60	58,2	56,1	-	-	38,2	36,1	40	-	
2011	06	N	3	70	60	59,0	56,9	-	-	39,0	36,9	40	-	

STUDIO ACUSTICO

Schede tecniche interventi diretti sui
ricettori

COMMESSA	LOTTO	CODIFICA	DOCUMENTO	REV.	FOGLIO
IP00	00 D 22	SH	IM0004 002	A	4 di 40

ID Ricettore	Punto di calcolo	Orientamento Facciata	P. fuori terra	Limiti Normativi		Livelli PM		Impatto Res.		Livelli Interni		Limite interno	Residuo interno	Cat. Infixi Rw
				D	N	D	N	D	N	D	N			
				Leq	Leq	Leq	Leq	Leq	Leq	Leq	Leq			
				dB(A)	dB(A)	dB(A)	dB(A)	dB(A)	dB(A)	dB(A)	dB(A)			
2011	07	E	1	70	60	56,1	54,2	-	-	36,1	34,2	40	-	
2011	07	E	2	70	60	58,2	56,2	-	-	38,2	36,2	40	-	
2011	07	E	3	70	60	58,9	57,0	-	-	38,9	37,0	40	-	
2011	08	E	1	70	60	55,0	53,0	-	-	35,0	33,0	40	-	
2011	08	E	2	70	60	57,1	55,1	-	-	37,1	35,1	40	-	
2011	08	E	3	70	60	58,6	56,7	-	-	38,6	36,7	40	-	
2011	09	E	1	70	60	55,2	53,2	-	-	35,2	33,2	40	-	
2011	09	E	2	70	60	57,4	55,4	-	-	37,4	35,4	40	-	
2011	09	E	3	70	60	59,5	57,6	-	-	39,5	37,6	40	-	
2011	10	S	1	70	60	56,8	54,8	-	-	36,8	34,8	40	-	
2011	10	S	2	70	60	59,2	57,2	-	-	39,2	37,2	40	-	
2011	10	S	3	70	60	62,4	60,5	-	0,5	42,4	40,5	40	0,5	R1

STUDIO ACUSTICO

**Schede tecniche interventi diretti sui
ricettori**

COMMESSA	LOTTO	CODIFICA	DOCUMENTO	REV.	FOGLIO
IP00	00 D 22	SH	IM0004 002	A	5 di 40

Codice Ricettore **2041**

DOCUMENTAZIONE FOTOGRAFICA

LOCALIZZAZIONE DELL'EDIFICIO

Regione Emilia-Romagna

Provincia PR

Comune Parma

Progressiva km: 004+438

Distanza infrastruttura 66,86 m

Fascia A

Lato linea Dispari Tipo linea Raso



DATI CARATTERISTICI DELL'EDIFICIO ESAMINATO

Tipologia	Residenziale	Numero Piani	3
Stato conservazione	Abbandonato	Orientamento	Obliquo

CARATTERIZZAZIONE DEGLI INFISSI

NUMERO INFISSI PER FRONTE

Fronte parallelo all'infrastruttura

Fronte perpendicolare/obliquo lato progressive crescenti 8

Fronte perpendicolare/obliquo lato progressive decrescenti 9

Tipologia infissi Misto Stato infissi Cattivo

CLIMA ACUSTICO POST OPERAM CON BARRIERE ANTIRUMORE

Piano critico fuori terra	Livelli P.M.		Limiti acustici dB(A)	
	Diurno	Notturmo	Diurno	Notturmo
3	64,9	64,2	70	60

INTERVENTI DI PROGETTO LUNGOLINEA

BA_P_03a							
Altezza	7,5m da pf	Lunghezza	138	Progr. Iniz.	4+378	Progr. Fin.	4+516

Considerazioni tecnico –
economiche sull'intervento

Altezza massima barriera

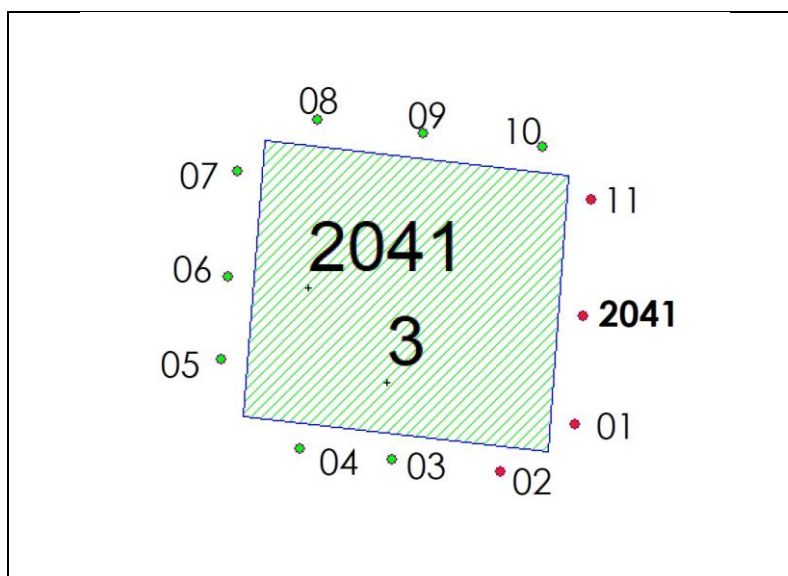
Si evidenzia come il ricettore 2041, oggetto di intervento diretto, si trovi in stato di abbandono. Da verifiche effettuate risulta accatastato come categoria A/4, quindi residenziale, benché il Piano di Classificazione Acustica del Comune di Parma preveda una classe VI (Aree industriali) per la zona su cui insiste l'edificio.

STUDIO ACUSTICO

Schede tecniche interventi diretti sui
ricettori

COMMESSA	LOTTO	CODIFICA	DOCUMENTO	REV.	FOGLIO
IP00	00 D 22	SH	IM0004 002	A	6 di 40

Ubicazione punti di calcolo



ID Ricettore	Punto di calcolo	Orientamento Facciata	P. fuori terra	Limiti Normativi		Livelli PM		Impatto Res.		Livelli Interni		Limite interno	Residuo interno	Cat. Infissi Rw
				D	N	D	N	D	N	D	N			
				Leq	Leq	Leq	Leq	Leq	Leq	Leq	Leq			
				dB(A)	dB(A)	dB(A)	dB(A)	dB(A)	dB(A)	dB(A)	dB(A)			
2041	2041	E	1	70	60	55,9	55,0	-	-	35,9	35,0	40	-	
2041	2041	E	2	70	60	58,4	57,5	-	-	38,4	37,5	40	-	
2041	2041	E	3	70	60	63,2	62,4	-	2,4	43,2	42,4	40	2,4	R1
2041	01	E	1	70	60	56,5	55,6	-	-	36,5	35,6	40	-	
2041	01	E	2	70	60	59,1	58,2	-	-	39,1	38,2	40	-	
2041	01	E	3	70	60	64,9	64,2	-	4,2	44,9	44,2	40	4,2	R1
2041	02	S	1	70	60	56,0	55,1	-	-	36,0	35,1	40	-	
2041	02	S	2	70	60	58,3	57,5	-	-	38,3	37,5	40	-	
2041	02	S	3	70	60	62,9	62,1	-	2,1	42,9	42,1	40	2,1	R1
2041	03	S	1	70	60	56,0	55,1	-	-	36,0	35,1	40	-	
2041	03	S	2	70	60	58,0	57,1	-	-	38,0	37,1	40	-	
2041	03	S	3	70	60	60,8	60,0	-	-	40,8	40,0	40	-	
2041	04	S	1	70	60	56,0	55,1	-	-	36,0	35,1	40	-	
2041	04	S	2	70	60	57,8	56,9	-	-	37,8	36,9	40	-	
2041	04	S	3	70	60	59,9	59,0	-	-	39,9	39,0	40	-	
2041	05	W	1	70	60	53,9	52,9	-	-	33,9	32,9	40	-	
2041	05	W	2	70	60	55,3	54,3	-	-	35,3	34,3	40	-	

STUDIO ACUSTICO

Schede tecniche interventi diretti sui
ricettori

COMMESSA	LOTTO	CODIFICA	DOCUMENTO	REV.	FOGLIO
IP00	00 D 22	SH	IM0004 002	A	7 di 40

ID Ricettore	Punto di calcolo	Orientamento Facciata	P. fuori terra	Limiti Normativi		Livelli PM		Impatto Res.		Livelli Interni		Limite interno	Residuo Interno	Cat. Infissi Rw
				D	N	D	N	D	N	D	N			
				Leq	Leq	Leq	Leq	Leq	Leq	Leq	Leq			
				dB(A)	dB(A)	dB(A)	dB(A)	dB(A)	dB(A)	dB(A)	dB(A)			
2041	05	W	3	70	60	56,7	55,8	-	-	36,7	35,8	40	-	
2041	06	W	1	70	60	54,6	53,6	-	-	34,6	33,6	40	-	
2041	06	W	2	70	60	56,0	55,0	-	-	36,0	35,0	40	-	
2041	06	W	3	70	60	57,2	56,2	-	-	37,2	36,2	40	-	
2041	07	W	1	70	60	54,8	53,8	-	-	34,8	33,8	40	-	
2041	07	W	2	70	60	56,1	55,1	-	-	36,1	35,1	40	-	
2041	07	W	3	70	60	57,3	56,4	-	-	37,3	36,4	40	-	
2041	08	N	1	70	60	53,1	52,2	-	-	33,1	32,2	40	-	
2041	08	N	2	70	60	54,5	53,6	-	-	34,5	33,6	40	-	
2041	08	N	3	70	60	56,4	55,5	-	-	36,4	35,5	40	-	
2041	09	N	1	70	60	54,5	53,6	-	-	34,5	33,6	40	-	
2041	09	N	2	70	60	55,6	54,7	-	-	35,6	34,7	40	-	
2041	09	N	3	70	60	57,5	56,7	-	-	37,5	36,7	40	-	
2041	10	N	1	70	60	54,3	53,4	-	-	34,3	33,4	40	-	
2041	10	N	2	70	60	55,8	54,9	-	-	35,8	34,9	40	-	
2041	10	N	3	70	60	58,6	57,8	-	-	38,6	37,8	40	-	
2041	11	E	1	70	60	55,7	54,8	-	-	35,7	34,8	40	-	
2041	11	E	2	70	60	57,8	57,0	-	-	37,8	37,0	40	-	
2041	11	E	3	70	60	61,8	61,0	-	1,0	41,8	41,0	40	1,0	R1

STUDIO ACUSTICO

**Schede tecniche interventi diretti sui
ricettori**

COMMESSA	LOTTO	CODIFICA	DOCUMENTO	REV.	FOGLIO
IP00	00 D 22	SH	IM0004 002	A	8 di 40

Codice Ricettore **3001**

LOCALIZZAZIONE DELL'EDIFICIO

Regione Emilia-Romagna

Provincia PR

Comune Parma

Progressiva km: 001+103

Distanza infrastruttura 215,13 m

Fascia B

Lato linea Pari Tipo linea Raso

DOCUMENTAZIONE FOTOGRAFICA



DATI CARATTERISTICI DELL'EDIFICIO ESAMINATO

Tipologia	Residenziale	Numero Piani	3
Stato conservazione	Medio	Orientamento	Perpendicolare

CARATTERIZZAZIONE DEGLI INFISSI

NUMERO INFISSI PER FRONTE

Fronte parallelo all'infrastruttura	2		
Fronte perpendicolare/obliquo lato progressive crescenti	8		
Fronte perpendicolare/obliquo lato progressive decrescenti	10		
Tipologia infissi	Misto	Stato infissi	Buono

CLIMA ACUSTICO POST OPERAM CON BARRIERE ANTIRUMORE

	Livelli P.M.		Limiti acustici dB(A)		
Piano critico fuori terra	4	Diurno 60,2	Notturmo 58,0	Diurno 65	Notturmo 55

INTERVENTI DI PROGETTO LUNGOLINEA

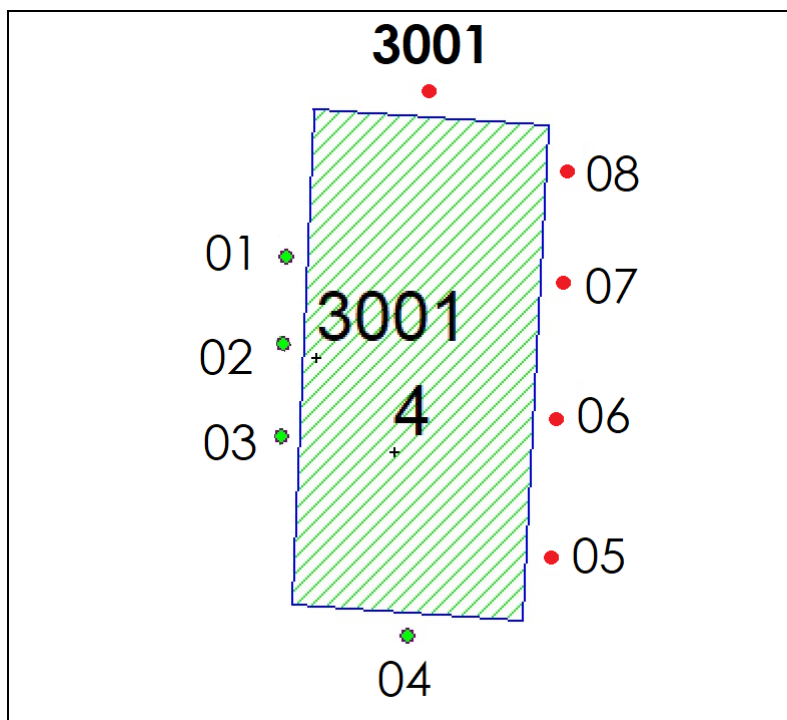
	BA_D_01a						
Altezza	7,5m da pf	Lunghezza	443	Progr. Iniz.	1+124	Progr. Fin.	1+570
Considerazioni tecnico – economiche sull'intervento	Altezza massima barriera						

STUDIO ACUSTICO

Schede tecniche interventi diretti sui
ricettori

COMMESSA	LOTTO	CODIFICA	DOCUMENTO	REV.	FOGLIO
IP00	00 D 22	SH	IM0004 002	A	9 di 40

Ubicazione punti di calcolo



ID Ricettore	Punto di calcolo	Orientamento Facciata	P. fuori terra	Limiti Normativi		Livelli PM		Impatto Res.		Livelli Interni		Limite interno	Residuo Interno	Cat. In fissi Rw
				D	N	D	N	D	N	D	N			
				Leq	Leq	Leq	Leq	Leq	Leq	Leq	Leq			
				dB(A)	dB(A)	dB(A)	dB(A)	dB(A)	dB(A)	dB(A)	dB(A)			
3001	3001	N	1	65	55	55,3	53,1	-	-	35,3	33,1	40	-	
3001	3001	N	2	65	55	56,3	54,1	-	-	36,3	34,1	40	-	
3001	3001	N	3	65	55	57,7	55,5	-	0,5	37,7	35,5	40	-	esistenti
3001	3001	N	4	65	55	60,2	58,0	-	3,0	40,2	38,0	40	-	esistenti
3001	01	W	4	65	55	56,4	54,3	-	-	36,4	34,3	40	-	
3001	02	W	4	65	55	56,1	53,9	-	-	36,1	33,9	40	-	
3001	03	W	4	65	55	55,8	53,6	-	-	35,8	33,6	40	-	
3001	04	W	4	65	55	53,3	51,1	-	-	33,3	31,1	40	-	
3001	05	S	1	65	55	55,6	53,4	-	-	35,6	33,4	40	-	
3001	05	S	2	65	55	56,4	54,2	-	-	36,4	34,2	40	-	
3001	05	S	3	65	55	57,2	55,0	-	-	37,2	35,0	40	-	
3001	05	S	4	65	55	58,2	56,0	-	1,0	38,2	36,0	40	-	esistenti
3001	06	E	1	65	55	55,8	53,7	-	-	35,8	33,7	40	-	
3001	06	E	2	65	55	56,8	54,6	-	-	36,8	34,6	40	-	

STUDIO ACUSTICO

Schede tecniche interventi diretti sui
ricettori

COMMESSA	LOTTO	CODIFICA	DOCUMENTO	REV.	FOGLIO
IP00	00 D 22	SH	IM0004 002	A	10 di 40

ID Ricettore	Punto di calcolo	Orientamento Facciata	P. fuori terra	Limiti Normativi		Livelli PM		Impatto Res.		Livelli Interni		Limite interno	Residuo Interno	Cat. Infissi Rw
				D	N	D	N	D	N	D	N			
				Leq	Leq	Leq	Leq	Leq	Leq	Leq	Leq			
				dB(A)	dB(A)	dB(A)	dB(A)	dB(A)	dB(A)	dB(A)	dB(A)			
3001	06	E	3	65	55	57,6	55,4	-	0,4	37,6	35,4	40	-	esistenti
3001	06	E	4	65	55	58,8	56,6	-	1,6	38,8	36,6	40	-	esistenti
3001	07	E	1	65	55	56,0	53,9	-	-	36,0	33,9	40	-	
3001	07	E	2	65	55	57,1	54,9	-	-	37,1	34,9	40	-	
3001	07	E	3	65	55	57,9	55,8	-	0,8	37,9	35,8	40	-	esistenti
3001	07	E	4	65	55	59,1	56,9	-	1,9	39,1	36,9	40	-	esistenti
3001	08	E	1	65	55	56,0	53,9	-	-	36,0	33,9	40	-	
3001	08	E	2	65	55	57,1	54,9	-	-	37,1	34,9	40	-	
3001	08	E	3	65	55	58,0	55,8	-	0,8	38,0	35,8	40	-	esistenti
3001	08	E	4	65	55	59,1	56,9	-	1,9	39,1	36,9	40	-	esistenti

STUDIO ACUSTICO

**Schede tecniche interventi diretti sui
ricettori**

COMMESSA	LOTTO	CODIFICA	DOCUMENTO	REV.	FOGLIO
IP00	00 D 22	SH	IM0004 002	A	11 di 40

Codice Ricettore **3004**

DOCUMENTAZIONE FOTOGRAFICA

LOCALIZZAZIONE DELL'EDIFICIO

Regione Emilia-Romagna

Provincia PR

Comune Parma

Progressiva km: 001+108

Distanza infrastruttura 130,57 m

Fascia B

Lato linea Pari Tipo linea Raso



DATI CARATTERISTICI DELL'EDIFICIO ESAMINATO

Tipologia	Residenziale	Numero Piani	3
Stato conservazione	Buono	Orientamento	Parallelo

CARATTERIZZAZIONE DEGLI INFISSI

NUMERO INFISSI PER FRONTE

Fronte parallelo all'infrastruttura	11		
Fronte perpendicolare/obliquo lato progressive crescenti	2		
Fronte perpendicolare/obliquo lato progressive decrescenti	6		
Tipologia infissi	Misto	Stato infissi	Buono

CLIMA ACUSTICO POST OPERAM CON BARRIERE ANTIRUMORE

	Livelli P.M.		Limiti acustici dB(A)		
Piano critico fuori terra	3	Diurno 59,9	Notturmo 57,8	Diurno 65	Notturmo 55

INTERVENTI DI PROGETTO LUNGOLINEA

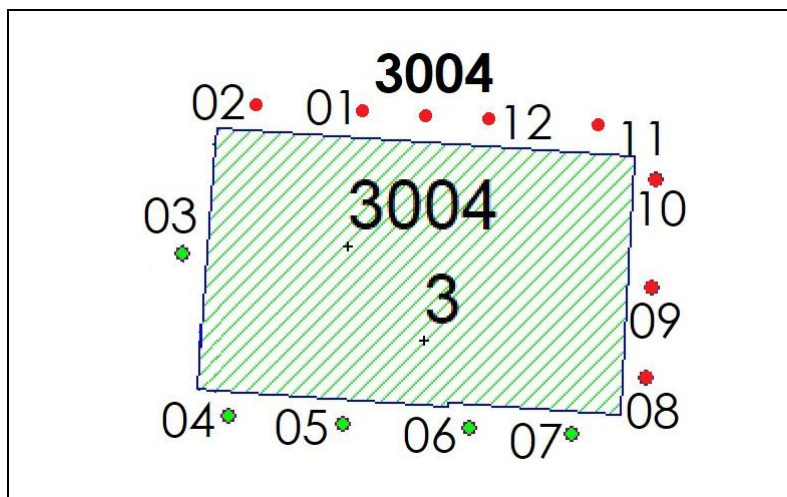
		BA_D_01a					
Altezza	7,5m da pf	Lunghezza	443	Progr. Iniz.	1+124	Progr. Fin.	1+570
Considerazioni tecnico – economiche sull'intervento				Altezza massima barriera			

STUDIO ACUSTICO

Schede tecniche interventi diretti sui
ricettori

COMMESSA	LOTTO	CODIFICA	DOCUMENTO	REV.	FOGLIO
IP00	00 D 22	SH	IM0004 002	A	12 di 40

Ubicazione punti di calcolo



ID Ricettore	Punto di calcolo	Orientamento Facciata	P. fuori terra	Limiti Normativi		Livelli PM		Impatto Res.		Livelli Interni		Limite interno	Residuo interno	Cat. Infissi Rw
				D	N	D	N	D	N	D	N			
				Leq	Leq	Leq	Leq	Leq	Leq	Leq	Leq			
				dB(A)	dB(A)	dB(A)	dB(A)	dB(A)	dB(A)	dB(A)	dB(A)			
3004	3004	N	1	65	55	57,4	55,3	-	0,3	37,4	35,3	40	-	esistenti
3004	3004	N	2	65	55	58,4	56,3	-	1,3	38,4	36,3	40	-	esistenti
3004	3004	N	3	65	55	59,8	57,7	-	2,7	39,8	37,7	40	-	esistenti
3004	01	N	1	65	55	57,3	55,1	-	0,1	37,3	35,1	40	-	esistenti
3004	01	N	2	65	55	58,3	56,2	-	1,2	38,3	36,2	40	-	esistenti
3004	01	N	3	65	55	59,7	57,6	-	2,6	39,7	37,6	40	-	esistenti
3004	02	N	1	65	55	56,8	54,6	-	-	36,8	34,6	40	-	
3004	02	N	2	65	55	57,9	55,8	-	0,8	37,9	35,8	40	-	esistenti
3004	02	N	3	65	55	59,3	57,2	-	2,2	39,3	37,2	40	-	esistenti
3004	03	W	3	65	55	54,9	52,8	-	-	34,9	32,8	40	-	
3004	04	S	1	65	55	51,6	49,5	-	-	31,6	29,5	40	-	
3004	04	S	2	65	55	53,1	51,0	-	-	33,1	31,0	40	-	
3004	04	S	3	65	55	54,0	51,9	-	-	34,0	31,9	40	-	
3004	05	S	1	65	55	51,9	49,8	-	-	31,9	29,8	40	-	
3004	05	S	2	65	55	53,4	51,2	-	-	33,4	31,2	40	-	
3004	05	S	3	65	55	54,4	52,3	-	-	34,4	32,3	40	-	
3004	06	S	1	65	55	52,3	50,1	-	-	32,3	30,1	40	-	
3004	06	S	2	65	55	53,7	51,6	-	-	33,7	31,6	40	-	
3004	06	S	3	65	55	55,2	53,1	-	-	35,2	33,1	40	-	
3004	07	S	1	65	55	52,6	50,5	-	-	32,6	30,5	40	-	

STUDIO ACUSTICO
**Schede tecniche interventi diretti sui
 ricettori**

COMMESSA	LOTTO	CODIFICA	DOCUMENTO	REV.	FOGLIO
IP00	00 D 22	SH	IM0004 002	A	13 di 40

ID Ricettore	Punto di calcolo	Orientamento Facciata	P. fuori terra	Limiti Normativi		Livelli PM		Impatto Res.		Livelli Interni		Limite interno	Residuo Interno	Cat. Infissi Rw
				D	N	D	N	D	N	D	N			
				Leq	Leq	Leq	Leq	Leq	Leq	Leq	Leq			
				dB(A)	dB(A)	dB(A)	dB(A)	dB(A)	dB(A)	dB(A)	dB(A)			
3004	07	S	2	65	55	53,7	51,6	-	-	33,7	31,6	40	-	
3004	07	S	3	65	55	55,2	53,1	-	-	35,2	33,1	40	-	
3004	08	E	1	65	55	57,0	54,8	-	-	37,0	34,8	40	-	
3004	08	E	2	65	55	58,0	55,9	-	0,9	38,0	35,9	40	-	esistenti
3004	08	E	3	65	55	59,3	57,1	-	2,1	39,3	37,1	40	-	esistenti
3004	09	E	1	65	55	57,3	55,1	-	0,1	37,3	35,1	40	-	esistenti
3004	09	E	2	65	55	58,1	56,0	-	1,0	38,1	36,0	40	-	esistenti
3004	09	E	3	65	55	59,3	57,1	-	2,1	39,3	37,1	40	-	esistenti
3004	10	E	1	65	55	57,3	55,1	-	0,1	37,3	35,1	40	-	esistenti
3004	10	E	2	65	55	58,1	55,9	-	0,9	38,1	35,9	40	-	esistenti
3004	10	E	3	65	55	59,2	57,1	-	2,1	39,2	37,1	40	-	esistenti
3004	11	N	1	65	55	57,7	55,6	-	0,6	37,7	35,6	40	-	esistenti
3004	11	N	2	65	55	58,6	56,4	-	1,4	38,6	36,4	40	-	esistenti
3004	11	N	3	65	55	59,8	57,7	-	2,7	39,8	37,7	40	-	esistenti
3004	12	N	1	65	55	57,7	55,6	-	0,6	37,7	35,6	40	-	esistenti
3004	12	N	2	65	55	58,6	56,4	-	1,4	38,6	36,4	40	-	esistenti
3004	12	N	3	65	55	59,9	57,8	-	2,8	39,9	37,8	40	-	esistenti

STUDIO ACUSTICO

**Schede tecniche interventi diretti sui
ricettori**

COMMESSA	LOTTO	CODIFICA	DOCUMENTO	REV.	FOGLIO
IP00	00 D 22	SH	IM0004 002	A	14 di 40

Codice Ricettore **3021**

LOCALIZZAZIONE DELL'EDIFICIO

Regione Emilia-Romagna

Provincia PR

Comune Parma

Progressiva km: 001+183

Distanza infrastruttura 171,65 m

Fascia B

Lato linea Pari Tipo linea Rasato

DOCUMENTAZIONE FOTOGRAFICA



DATI CARATTERISTICI DELL'EDIFICIO ESAMINATO

Tipologia	Residenziale	Numero Piani	6
Stato conservazione	Buono	Orientamento	Parallelo

CARATTERIZZAZIONE DEGLI INFISSI

NUMERO INFISSI PER FRONTE

Fronte parallelo all'infrastruttura	60		
Fronte perpendicolare/obliquo lato progressive crescenti	12		
Fronte perpendicolare/obliquo lato progressive decrescenti	12		
Tipologia infissi	Misto	Stato infissi	Buono

CLIMA ACUSTICO POST OPERAM CON BARRIERE ANTIRUMORE

	Livelli P.M.		Limiti acustici dB(A)		
Piano critico fuori terra	6	Diurno 59,4	Notturmo 57,3	Diurno 65	Notturmo 55

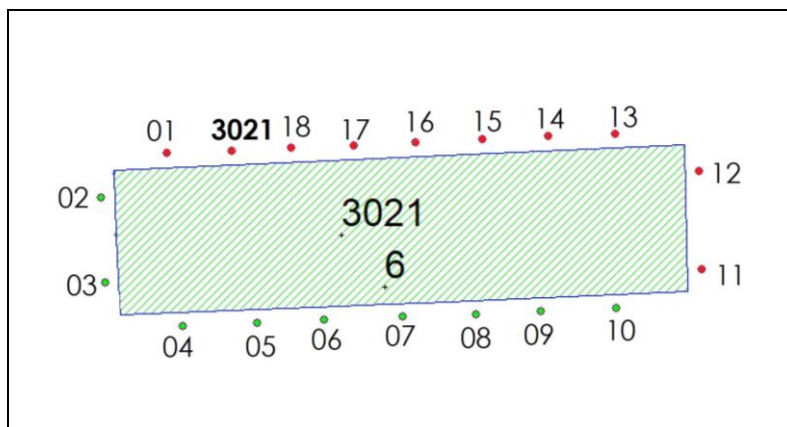
INTERVENTI DI PROGETTO LUNGOLINEA

		BA_D_01a	
Altezza	7,5m da pf	Lunghezza	443
		Progr. Iniz.	1+124
		Progr. Fin.	1+570
Considerazioni tecnico – economiche sull'intervento		Altezza massima barriera	

STUDIO ACUSTICO
**Schede tecniche interventi diretti sui
 ricettori**

COMMESSA	LOTTO	CODIFICA	DOCUMENTO	REV.	FOGLIO
IP00	00 D 22	SH	IM0004 002	A	15 di 40

Ubicazione punti di calcolo



ID Ricettore	Punto di calcolo	Orientamento Facciata	P. fuori terra	Limiti Normativi		Livelli PM		Impatto Res.		Livelli Interni		Limite interno	Residuo Interno	Cat. Infissi Rw
				D	N	D	N	D	N	D	N			
				Leq	Leq	Leq	Leq	Leq	Leq	Leq	Leq			
				dB(A)	dB(A)	dB(A)	dB(A)	dB(A)	dB(A)	dB(A)	dB(A)			
3021	3021	N	1	65	55	54,3	52,2	-	-	34,3	32,2	40	-	
3021	3021	N	2	65	55	55,3	53,2	-	-	35,3	33,2	40	-	
3021	3021	N	3	65	55	56,1	53,9	-	-	36,1	33,9	40	-	
3021	3021	N	4	65	55	56,9	54,7	-	-	36,9	34,7	40	-	
3021	3021	N	5	65	55	58,0	55,8	-	0,8	38,0	35,8	40	-	esistenti
3021	3021	N	6	65	55	58,8	56,6	-	1,6	38,8	36,6	40	-	esistenti
3021	01	N	1	65	55	54,1	52,0	-	-	34,1	32,0	40	-	
3021	01	N	2	65	55	55,2	53,0	-	-	35,2	33,0	40	-	
3021	01	N	3	65	55	56,0	53,8	-	-	36,0	33,8	40	-	
3021	01	N	4	65	55	56,8	54,6	-	-	36,8	34,6	40	-	
3021	01	N	5	65	55	57,9	55,8	-	0,8	37,9	35,8	40	-	esistenti
3021	01	N	6	65	55	58,8	56,6	-	1,6	38,8	36,6	40	-	esistenti
3021	02	W	1	65	55	51,7	49,6	-	-	31,7	29,6	40	-	
3021	02	W	2	65	55	52,8	50,6	-	-	32,8	30,6	40	-	
3021	02	W	3	65	55	53,7	51,5	-	-	33,7	31,5	40	-	
3021	02	W	4	65	55	54,6	52,4	-	-	34,6	32,4	40	-	
3021	02	W	5	65	55	55,6	53,5	-	-	35,6	33,5	40	-	
3021	02	W	6	65	55	56,3	54,1	-	-	36,3	34,1	40	-	
3021	03	W	1	65	55	51,6	49,4	-	-	31,6	29,4	40	-	
3021	03	W	2	65	55	52,8	50,6	-	-	32,8	30,6	40	-	

STUDIO ACUSTICO

Schede tecniche interventi diretti sui
ricettori

COMMESSA	LOTTO	CODIFICA	DOCUMENTO	REV.	FOGLIO
IP00	00 D 22	SH	IM0004 002	A	16 di 40

ID Ricettore	Punto di calcolo	Orientamento Facciata	P. fuori terra	Limiti Normativi		Livelli PM		Impatto Res.		Livelli Interni		Limite interno	Residuo Interno	Cat. Infissi Rw
				D	N	D	N	D	N	D	N			
				Leq	Leq	Leq	Leq	Leq	Leq	Leq	Leq			
				dB(A)	dB(A)	dB(A)	dB(A)	dB(A)	dB(A)	dB(A)	dB(A)			
3021	03	W	3	65	55	53,8	51,7	-	-	33,8	31,7	40	-	
3021	03	W	4	65	55	54,5	52,3	-	-	34,5	32,3	40	-	
3021	03	W	5	65	55	55,5	53,3	-	-	35,5	33,3	40	-	
3021	03	W	6	65	55	56,1	54,0	-	-	36,1	34,0	40	-	
3021	04	S	1	65	55	48,3	46,2	-	-	28,3	26,2	40	-	
3021	04	S	2	65	55	49,8	47,7	-	-	29,8	27,7	40	-	
3021	04	S	3	65	55	51,2	49,1	-	-	31,2	29,1	40	-	
3021	04	S	4	65	55	52,4	50,3	-	-	32,4	30,3	40	-	
3021	04	S	5	65	55	53,5	51,4	-	-	33,5	31,4	40	-	
3021	04	S	6	65	55	54,5	52,3	-	-	34,5	32,3	40	-	
3021	05	S	1	65	55	48,6	46,5	-	-	28,6	26,5	40	-	
3021	05	S	2	65	55	50,2	48,1	-	-	30,2	28,1	40	-	
3021	05	S	3	65	55	51,6	49,5	-	-	31,6	29,5	40	-	
3021	05	S	4	65	55	52,4	50,3	-	-	32,4	30,3	40	-	
3021	05	S	5	65	55	53,8	51,6	-	-	33,8	31,6	40	-	
3021	05	S	6	65	55	54,9	52,7	-	-	34,9	32,7	40	-	
3021	06	S	1	65	55	48,3	46,2	-	-	28,3	26,2	40	-	
3021	06	S	2	65	55	50,2	48,1	-	-	30,2	28,1	40	-	
3021	06	S	3	65	55	51,7	49,5	-	-	31,7	29,5	40	-	
3021	06	S	4	65	55	52,5	50,4	-	-	32,5	30,4	40	-	
3021	06	S	5	65	55	54,0	51,8	-	-	34,0	31,8	40	-	
3021	06	S	6	65	55	55,0	52,9	-	-	35,0	32,9	40	-	
3021	07	S	1	65	55	47,1	45,0	-	-	27,1	25,0	40	-	
3021	07	S	2	65	55	50,2	48,1	-	-	30,2	28,1	40	-	
3021	07	S	3	65	55	51,6	49,5	-	-	31,6	29,5	40	-	
3021	07	S	4	65	55	52,5	50,3	-	-	32,5	30,3	40	-	
3021	07	S	5	65	55	54,0	51,9	-	-	34,0	31,9	40	-	
3021	07	S	6	65	55	54,9	52,7	-	-	34,9	32,7	40	-	
3021	08	S	1	65	55	48,2	46,1	-	-	28,2	26,1	40	-	
3021	08	S	2	65	55	49,9	47,8	-	-	29,9	27,8	40	-	
3021	08	S	3	65	55	51,4	49,3	-	-	31,4	29,3	40	-	
3021	08	S	4	65	55	52,4	50,3	-	-	32,4	30,3	40	-	
3021	08	S	5	65	55	54,1	51,9	-	-	34,1	31,9	40	-	
3021	08	S	6	65	55	54,4	52,3	-	-	34,4	32,3	40	-	
3021	09	S	1	65	55	48,2	46,1	-	-	28,2	26,1	40	-	

STUDIO ACUSTICO
**Schede tecniche interventi diretti sui
 ricettori**

COMMESSA	LOTTO	CODIFICA	DOCUMENTO	REV.	FOGLIO
IP00	00 D 22	SH	IM0004 002	A	17 di 40

ID Ricettore	Punto di calcolo	Orientamento Facciata	P. fuori terra	Limiti Normativi		Livelli PM		Impatto Res.		Livelli Interni		Limite interno	Residuo Interno	Cat. Infissi Rw
				D	N	D	N	D	N	D	N			
				Leq	Leq	Leq	Leq	Leq	Leq	Leq	Leq			
				dB(A)	dB(A)	dB(A)	dB(A)	dB(A)	dB(A)	dB(A)	dB(A)			
3021	09	S	2	65	55	49,9	47,7	-	-	29,9	27,7	40	-	
3021	09	S	3	65	55	51,3	49,2	-	-	31,3	29,2	40	-	
3021	09	S	4	65	55	52,5	50,4	-	-	32,5	30,4	40	-	
3021	09	S	5	65	55	54,4	52,2	-	-	34,4	32,2	40	-	
3021	09	S	6	65	55	54,1	52,0	-	-	34,1	32,0	40	-	
3021	10	S	1	65	55	48,3	46,2	-	-	28,3	26,2	40	-	
3021	10	S	2	65	55	50,1	48,0	-	-	30,1	28,0	40	-	
3021	10	S	3	65	55	51,3	49,1	-	-	31,3	29,1	40	-	
3021	10	S	4	65	55	52,9	50,7	-	-	32,9	30,7	40	-	
3021	10	S	5	65	55	54,8	52,6	-	-	34,8	32,6	40	-	
3021	10	S	6	65	55	53,9	51,7	-	-	33,9	31,7	40	-	
3021	11	E	1	65	55	52,4	50,3	-	-	32,4	30,3	40	-	
3021	11	E	2	65	55	53,6	51,5	-	-	33,6	31,5	40	-	
3021	11	E	3	65	55	55,0	52,8	-	-	35,0	32,8	40	-	
3021	11	E	4	65	55	56,6	54,4	-	-	36,6	34,4	40	-	
3021	11	E	5	65	55	58,6	56,4	-	1,4	38,6	36,4	40	-	esistenti
3021	11	E	6	65	55	58,4	56,2	-	1,2	38,4	36,2	40	-	esistenti
3021	12	E	1	65	55	53,1	51,0	-	-	33,1	31,0	40	-	
3021	12	E	2	65	55	54,4	52,3	-	-	34,4	32,3	40	-	
3021	12	E	3	65	55	55,7	53,5	-	-	35,7	33,5	40	-	
3021	12	E	4	65	55	57,0	54,8	-	-	37,0	34,8	40	-	
3021	12	E	5	65	55	58,6	56,5	-	1,5	38,6	36,5	40	-	esistenti
3021	12	E	6	65	55	58,6	56,4	-	1,4	38,6	36,4	40	-	esistenti
3021	13	N	1	65	55	54,4	52,3	-	-	34,4	32,3	40	-	
3021	13	N	2	65	55	55,5	53,4	-	-	35,5	33,4	40	-	
3021	13	N	3	65	55	56,5	54,3	-	-	36,5	34,3	40	-	
3021	13	N	4	65	55	57,4	55,2	-	0,2	37,4	35,2	40	-	esistenti
3021	13	N	5	65	55	58,6	56,4	-	1,4	38,6	36,4	40	-	esistenti
3021	13	N	6	65	55	59,4	57,3	-	2,3	39,4	37,3	40	-	esistenti
3021	14	N	1	65	55	54,4	52,3	-	-	34,4	32,3	40	-	
3021	14	N	2	65	55	55,5	53,3	-	-	35,5	33,3	40	-	
3021	14	N	3	65	55	56,3	54,2	-	-	36,3	34,2	40	-	
3021	14	N	4	65	55	57,2	55,1	-	0,1	37,2	35,1	40	-	esistenti
3021	14	N	5	65	55	58,4	56,3	-	1,3	38,4	36,3	40	-	esistenti
3021	14	N	6	65	55	59,3	57,2	-	2,2	39,3	37,2	40	-	esistenti

STUDIO ACUSTICO
**Schede tecniche interventi diretti sui
 ricettori**

COMMESSA	LOTTO	CODIFICA	DOCUMENTO	REV.	FOGLIO
IP00	00 D 22	SH	IM0004 002	A	18 di 40

ID Ricettore	Punto di calcolo	Orientamento Facciata	P. fuori terra	Limiti Normativi		Livelli PM		Impatto Res.		Livelli Interni		Limite interno	Residuo Interno	Cat. Infissi Rw
				D	N	D	N	D	N	D	N			
				Leq	Leq	Leq	Leq	Leq	Leq	Leq	Leq			
				dB(A)	dB(A)	dB(A)	dB(A)	dB(A)	dB(A)	dB(A)	dB(A)			
3021	15	N	1	65	55	54,4	52,2	-	-	34,4	32,2	40	-	
3021	15	N	2	65	55	55,5	53,3	-	-	35,5	33,3	40	-	
3021	15	N	3	65	55	56,3	54,1	-	-	36,3	34,1	40	-	
3021	15	N	4	65	55	57,2	55,0	-	-	37,2	35,0	40	-	
3021	15	N	5	65	55	58,4	56,2	-	1,2	38,4	36,2	40	-	esistenti
3021	15	N	6	65	55	59,2	57,0	-	2	39,2	37,0	40	-	esistenti
3021	16	N	1	65	55	54,3	52,2	-	-	34,3	32,2	40	-	
3021	16	N	2	65	55	55,4	53,2	-	-	35,4	33,2	40	-	
3021	16	N	3	65	55	56,2	54,0	-	-	36,2	34,0	40	-	
3021	16	N	4	65	55	57,1	54,9	-	-	37,1	34,9	40	-	
3021	16	N	5	65	55	58,3	56,1	-	1,1	38,3	36,1	40	-	esistenti
3021	16	N	6	65	55	59,1	56,9	-	1,9	39,1	36,9	40	-	esistenti
3021	17	N	1	65	55	54,3	52,2	-	-	34,3	32,2	40	-	
3021	17	N	2	65	55	55,4	53,2	-	-	35,4	33,2	40	-	
3021	17	N	3	65	55	56,2	54,0	-	-	36,2	34,0	40	-	
3021	17	N	4	65	55	57,0	54,9	-	-	37,0	34,9	40	-	
3021	17	N	5	65	55	58,2	56,1	-	1,1	38,2	36,1	40	-	esistenti
3021	17	N	6	65	55	59,0	56,8	-	1,8	39,0	36,8	40	-	esistenti
3021	18	N	1	65	55	54,3	52,2	-	-	34,3	32,2	40	-	
3021	18	N	2	65	55	55,3	53,2	-	-	35,3	33,2	40	-	
3021	18	N	3	65	55	56,0	53,9	-	-	36,0	33,9	40	-	
3021	18	N	4	65	55	56,9	54,7	-	-	36,9	34,7	40	-	
3021	18	N	5	65	55	58,0	55,8	-	0,8	38,0	35,8	40	-	esistenti
3021	18	N	6	65	55	58,8	56,6	-	1,6	38,8	36,6	40	-	esistenti

STUDIO ACUSTICO

Schede tecniche interventi diretti sui ricettori

COMMESSA	LOTTO	CODIFICA	DOCUMENTO	REV.	FOGLIO
IP00	00 D 22	SH	IM0004 002	A	19 di 40

Codice Ricettore **3052**

DOCUMENTAZIONE FOTOGRAFICA

LOCALIZZAZIONE DELL'EDIFICIO

Regione Emilia-Romagna
 Provincia PR
 Comune Parma
 Progressiva km: 001+418
 Distanza infrastruttura 127,83 m
 Fascia B
 Lato linea Pari Tipo linea Raso



DATI CARATTERISTICI DELL'EDIFICIO ESAMINATO

Tipologia Residenziale Numero Piani 7
 Stato conservazione Medio Orientamento Obliquo

CARATTERIZZAZIONE DEGLI INFISSI

NUMERO INFISSI PER FRONTE

Fronte parallelo all'infrastruttura
 Fronte perpendicolare/obliquo lato progressive crescenti 12
 Fronte perpendicolare/obliquo lato progressive decrescenti 30
 Tipologia infissi Misto Stato infissi Buono

CLIMA ACUSTICO POST OPERAM CON BARRIERE ANTIRUMORE

Piano critico fuori terra	Livelli P.M.		Limiti acustici dB(A)	
	Diurno	Notturno	Diurno	Notturno
7	59,3	57,2	65	55

INTERVENTI DI PROGETTO LUNGOLINEA

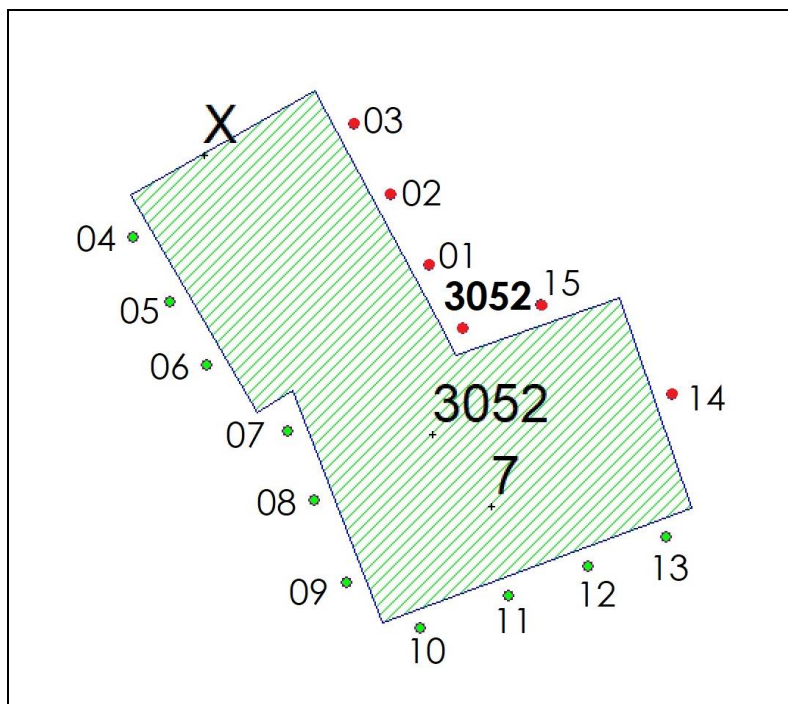
Altezza Lunghezza Progr. Iniz. Progr. Fin.
 Considerazioni tecnico – economiche sull'intervento

STUDIO ACUSTICO

Schede tecniche interventi diretti sui
ricettori

COMMESSA	LOTTO	CODIFICA	DOCUMENTO	REV.	FOGLIO
IP00	00 D 22	SH	IM0004 002	A	20 di 40

Ubicazione punti di calcolo



ID Ricettore	Punto di calcolo	Orientamento Facciata	P. fuori terra	Limiti Normativi		Livelli PM		Impatto Res.		Livelli Interni		Limite interno	Residuo interno	Cat. Infixi Rw
				D	N	D	N	D	N	D	N			
				Leq	Leq	Leq	Leq	Leq	Leq	Leq	Leq			
				dB(A)	dB(A)	dB(A)	dB(A)	dB(A)	dB(A)	dB(A)	dB(A)			
3052	3052	NE	1	65	55	51,9	49,7	-	-	31,9	29,7	40	-	
3052	3052	NE	2	65	55	52,9	50,7	-	-	32,9	30,7	40	-	
3052	3052	NE	3	65	55	54,0	51,8	-	-	34,0	31,8	40	-	
3052	3052	NE	4	65	55	55,1	52,9	-	-	35,1	32,9	40	-	
3052	3052	NE	5	65	55	56,3	54,1	-	-	36,3	34,1	40	-	
3052	3052	NE	6	65	55	57,6	55,4	-	0,4	37,6	35,4	40	-	esistenti
3052	3052	NE	7	65	55	59,1	56,9	-	1,9	39,1	36,9	40	-	esistenti
3052	01	NE	1	65	55	51,5	49,4	-	-	31,5	29,4	40	-	
3052	01	NE	2	65	55	52,5	50,4	-	-	32,5	30,4	40	-	
3052	01	NE	3	65	55	53,6	51,5	-	-	33,6	31,5	40	-	
3052	01	NE	4	65	55	54,9	52,7	-	-	34,9	32,7	40	-	
3052	01	NE	5	65	55	56,3	54,1	-	-	36,3	34,1	40	-	
3052	01	NE	6	65	55	57,7	55,5	-	0,5	37,7	35,5	40	-	esistenti
3052	01	NE	7	65	55	59,1	57,0	-	2	39,1	37,0	40	-	esistenti
3052	02	NE	1	65	55	51,3	49,1	-	-	31,3	29,1	40	-	
3052	02	NE	2	65	55	52,3	50,1	-	-	32,3	30,1	40	-	

STUDIO ACUSTICO
**Schede tecniche interventi diretti sui
 ricettori**

COMMESSA	LOTTO	CODIFICA	DOCUMENTO	REV.	FOGLIO
IP00	00 D 22	SH	IM0004 002	A	21 di 40

ID Ricettore	Punto di calcolo	Orientamento Facciata	P. fuori terra	Limiti Normativi		Livelli PM		Impatto Res.		Livelli Interni		Limite interno	Residuo Interno	Cat. Infissi Rw
				D	N	D	N	D	N	D	N			
				Leq	Leq	Leq	Leq	Leq	Leq	Leq	Leq			
				dB(A)	dB(A)	dB(A)	dB(A)	dB(A)	dB(A)	dB(A)	dB(A)			
3052	02	NE	3	65	55	53,4	51,2	-	-	33,4	31,2	40	-	
3052	02	NE	4	65	55	54,7	52,5	-	-	34,7	32,5	40	-	
3052	02	NE	5	65	55	56,2	54,0	-	-	36,2	34,0	40	-	
3052	02	NE	6	65	55	57,6	55,5	-	0,5	37,6	35,5	40	-	esistenti
3052	02	NE	7	65	55	59,1	57,0	-	2	39,1	37,0	40	-	esistenti
3052	03	NE	1	65	55	50,9	48,7	-	-	30,9	28,7	40	-	
3052	03	NE	2	65	55	52,0	49,9	-	-	32,0	29,9	40	-	
3052	03	NE	3	65	55	53,2	51,0	-	-	33,2	31,0	40	-	
3052	03	NE	4	65	55	54,6	52,4	-	-	34,6	32,4	40	-	
3052	03	NE	5	65	55	56,1	53,9	-	-	36,1	33,9	40	-	
3052	03	NE	6	65	55	57,5	55,3	-	0,3	37,5	35,3	40	-	esistenti
3052	03	NE	7	65	55	59,1	57,0	-	2	39,1	37,0	40	-	esistenti
3052	04	SW	1	65	55	52,5	50,3	-	-	32,5	30,3	40	-	
3052	04	SW	2	65	55	54,5	52,2	-	-	34,5	32,2	40	-	
3052	04	SW	3	65	55	55,8	53,5	-	-	35,8	33,5	40	-	
3052	04	SW	4	65	55	55,2	52,9	-	-	35,2	32,9	40	-	
3052	04	SW	5	65	55	55,1	52,9	-	-	35,1	32,9	40	-	
3052	04	SW	6	65	55	55,3	53,1	-	-	35,3	33,1	40	-	
3052	04	SW	7	65	55	55,5	53,3	-	-	35,5	33,3	40	-	
3052	05	SW	1	65	55	52,9	50,7	-	-	32,9	30,7	40	-	
3052	05	SW	2	65	55	54,9	52,6	-	-	34,9	32,6	40	-	
3052	05	SW	3	65	55	56,1	53,8	-	-	36,1	33,8	40	-	
3052	05	SW	4	65	55	55,6	53,3	-	-	35,6	33,3	40	-	
3052	05	SW	5	65	55	55,4	53,2	-	-	35,4	33,2	40	-	
3052	05	SW	6	65	55	55,7	53,5	-	-	35,7	33,5	40	-	
3052	05	SW	7	65	55	55,5	53,3	-	-	35,5	33,3	40	-	
3052	06	SW	1	65	55	53,0	50,7	-	-	33,0	30,7	40	-	
3052	06	SW	2	65	55	54,9	52,7	-	-	34,9	32,7	40	-	
3052	06	SW	3	65	55	56,2	53,9	-	-	36,2	33,9	40	-	
3052	06	SW	4	65	55	55,7	53,4	-	-	35,7	33,4	40	-	
3052	06	SW	5	65	55	55,7	53,5	-	-	35,7	33,5	40	-	
3052	06	SW	6	65	55	55,6	53,4	-	-	35,6	33,4	40	-	
3052	06	SW	7	65	55	55,4	53,3	-	-	35,4	33,3	40	-	
3052	07	W	1	65	55	49,2	47,0	-	-	29,2	27,0	40	-	
3052	07	W	2	65	55	51,0	48,7	-	-	31,0	28,7	40	-	

STUDIO ACUSTICO

Schede tecniche interventi diretti sui
ricettori

COMMESSA	LOTTO	CODIFICA	DOCUMENTO	REV.	FOGLIO
IP00	00 D 22	SH	IM0004 002	A	22 di 40

ID Ricettore	Punto di calcolo	Orientamento Facciata	P. fuori terra	Limiti Normativi		Livelli PM		Impatto Res.		Livelli Interni		Limite interno	Residuo Interno	Cat. Infissi Rw
				D	N	D	N	D	N	D	N			
				Leq	Leq	Leq	Leq	Leq	Leq	Leq	Leq			
				dB(A)	dB(A)	dB(A)	dB(A)	dB(A)	dB(A)	dB(A)	dB(A)			
3052	07	W	3	65	55	52,3	50,0	-	-	32,3	30,0	40	-	
3052	07	W	4	65	55	50,6	48,3	-	-	30,6	28,3	40	-	
3052	07	W	5	65	55	50,3	48,1	-	-	30,3	28,1	40	-	
3052	07	W	6	65	55	50,1	47,9	-	-	30,1	27,9	40	-	
3052	07	W	7	65	55	49,8	47,7	-	-	29,8	27,7	40	-	
3052	08	W	1	65	55	52,1	49,8	-	-	32,1	29,8	40	-	
3052	08	W	2	65	55	53,9	51,7	-	-	33,9	31,7	40	-	
3052	08	W	3	65	55	55,0	52,8	-	-	35,0	32,8	40	-	
3052	08	W	4	65	55	54,0	51,7	-	-	34,0	31,7	40	-	
3052	08	W	5	65	55	54,3	52,1	-	-	34,3	32,1	40	-	
3052	08	W	6	65	55	54,4	52,2	-	-	34,4	32,2	40	-	
3052	08	W	7	65	55	54,4	52,2	-	-	34,4	32,2	40	-	
3052	09	W	1	65	55	52,4	50,2	-	-	32,4	30,2	40	-	
3052	09	W	2	65	55	54,1	51,8	-	-	34,1	31,8	40	-	
3052	09	W	3	65	55	55,2	52,9	-	-	35,2	32,9	40	-	
3052	09	W	4	65	55	54,7	52,5	-	-	34,7	32,5	40	-	
3052	09	W	5	65	55	55,0	52,8	-	-	35,0	32,8	40	-	
3052	09	W	6	65	55	55,2	53,0	-	-	35,2	33,0	40	-	
3052	09	W	7	65	55	55,0	52,8	-	-	35,0	32,8	40	-	
3052	10	S	1	65	55	49,4	47,1	-	-	29,4	27,1	40	-	
3052	10	S	2	65	55	50,5	48,3	-	-	30,5	28,3	40	-	
3052	10	S	3	65	55	51,6	49,4	-	-	31,6	29,4	40	-	
3052	10	S	4	65	55	51,6	49,4	-	-	31,6	29,4	40	-	
3052	10	S	5	65	55	52,2	50,0	-	-	32,2	30,0	40	-	
3052	10	S	6	65	55	52,2	50,0	-	-	32,2	30,0	40	-	
3052	10	S	7	65	55	51,7	49,5	-	-	31,7	29,5	40	-	
3052	11	S	1	65	55	49,0	46,8	-	-	29,0	26,8	40	-	
3052	11	S	2	65	55	50,0	47,8	-	-	30,0	27,8	40	-	
3052	11	S	3	65	55	51,0	48,8	-	-	31,0	28,8	40	-	
3052	11	S	4	65	55	51,5	49,3	-	-	31,5	29,3	40	-	
3052	11	S	5	65	55	52,1	49,9	-	-	32,1	29,9	40	-	
3052	11	S	6	65	55	52,5	50,2	-	-	32,5	30,2	40	-	
3052	11	S	7	65	55	51,6	49,5	-	-	31,6	29,5	40	-	
3052	12	S	1	65	55	49,1	46,9	-	-	29,1	26,9	40	-	
3052	12	S	2	65	55	50,1	47,9	-	-	30,1	27,9	40	-	

STUDIO ACUSTICO

Schede tecniche interventi diretti sui
ricettori

COMMESSA	LOTTO	CODIFICA	DOCUMENTO	REV.	FOGLIO
IP00	00 D 22	SH	IM0004 002	A	23 di 40

ID Ricettore	Punto di calcolo	Orientamento Facciata	P. fuori terra	Limiti Normativi		Livelli PM		Impatto Res.		Livelli Interni		Limite interno	Residuo Interno	Cat. Infissi Rw
				D	N	D	N	D	N	D	N			
				Leq	Leq	Leq	Leq	Leq	Leq	Leq	Leq			
				dB(A)	dB(A)	dB(A)	dB(A)	dB(A)	dB(A)	dB(A)	dB(A)			
3052	12	S	3	65	55	51,1	48,9	-	-	31,1	28,9	40	-	
3052	12	S	4	65	55	51,8	49,6	-	-	31,8	29,6	40	-	
3052	12	S	5	65	55	52,4	50,2	-	-	32,4	30,2	40	-	
3052	12	S	6	65	55	52,8	50,6	-	-	32,8	30,6	40	-	
3052	12	S	7	65	55	51,4	49,3	-	-	31,4	29,3	40	-	
3052	13	S	1	65	55	48,9	46,7	-	-	28,9	26,7	40	-	
3052	13	S	2	65	55	50,0	47,8	-	-	30,0	27,8	40	-	
3052	13	S	3	65	55	51,0	48,8	-	-	31,0	28,8	40	-	
3052	13	S	4	65	55	51,8	49,6	-	-	31,8	29,6	40	-	
3052	13	S	5	65	55	52,5	50,3	-	-	32,5	30,3	40	-	
3052	13	S	6	65	55	52,9	50,7	-	-	32,9	30,7	40	-	
3052	13	S	7	65	55	51,4	49,3	-	-	31,4	29,3	40	-	
3052	14	E	1	65	55	49,2	47,1	-	-	29,2	27,1	40	-	
3052	14	E	2	65	55	50,4	48,2	-	-	30,4	28,2	40	-	
3052	14	E	3	65	55	51,6	49,4	-	-	31,6	29,4	40	-	
3052	14	E	4	65	55	52,8	50,6	-	-	32,8	30,6	40	-	
3052	14	E	5	65	55	54,4	52,2	-	-	34,4	32,2	40	-	
3052	14	E	6	65	55	56,0	53,9	-	-	36,0	33,9	40	-	
3052	14	E	7	65	55	57,3	55,1	-	0,1	37,3	35,1	40	-	esistenti
3052	15	N	1	65	55	51,7	49,5	-	-	31,7	29,5	40	-	
3052	15	N	2	65	55	52,8	50,6	-	-	32,8	30,6	40	-	
3052	15	N	3	65	55	53,9	51,7	-	-	33,9	31,7	40	-	
3052	15	N	4	65	55	55,1	52,9	-	-	35,1	32,9	40	-	
3052	15	N	5	65	55	56,4	54,2	-	-	36,4	34,2	40	-	
3052	15	N	6	65	55	57,7	55,5	-	0,5	37,7	35,5	40	-	esistenti
3052	15	N	7	65	55	59,3	57,2	-	2,2	39,3	37,2	40	-	esistenti

STUDIO ACUSTICO

**Schede tecniche interventi diretti sui
ricettori**

COMMESSA	LOTTO	CODIFICA	DOCUMENTO	REV.	FOGLIO
IP00	00 D 22	SH	IM0004 002	A	24 di 40

Codice Ricettore **3056**

DOCUMENTAZIONE FOTOGRAFICA

LOCALIZZAZIONE DELL'EDIFICIO

Regione Emilia-Romagna

Provincia PR

Comune Parma

Progressiva km: 001+443

Distanza infrastruttura 141,51 m

Fascia B

Lato linea Pari Tipo linea Raso



DATI CARATTERISTICI DELL'EDIFICIO ESAMINATO

Tipologia	Residenziale	Numero Piani	5
Stato conservazione	Medio	Orientamento	Obliquo

CARATTERIZZAZIONE DEGLI INFISSI

NUMERO INFISSI PER FRONTE

Fronte parallelo all'infrastruttura

Fronte perpendicolare/obliquo lato progressive crescenti 15

Fronte perpendicolare/obliquo lato progressive decrescenti 30

Tipologia infissi Misto Stato infissi Buono

CLIMA ACUSTICO POST OPERAM CON BARRIERE ANTIRUMORE

	Livelli P.M.		Limiti acustici dB(A)	
Piano critico fuori terra	6	Diurno 61,2	Notturmo 59,1	Diurno 65
				Notturmo 55

INTERVENTI DI PROGETTO LUNGOLINEA

BA_D_01a e BA_D_01b

Altezza 7,5m Lunghezza 693 Progr. Iniz. 1+124 Progr. Fin. 1+838

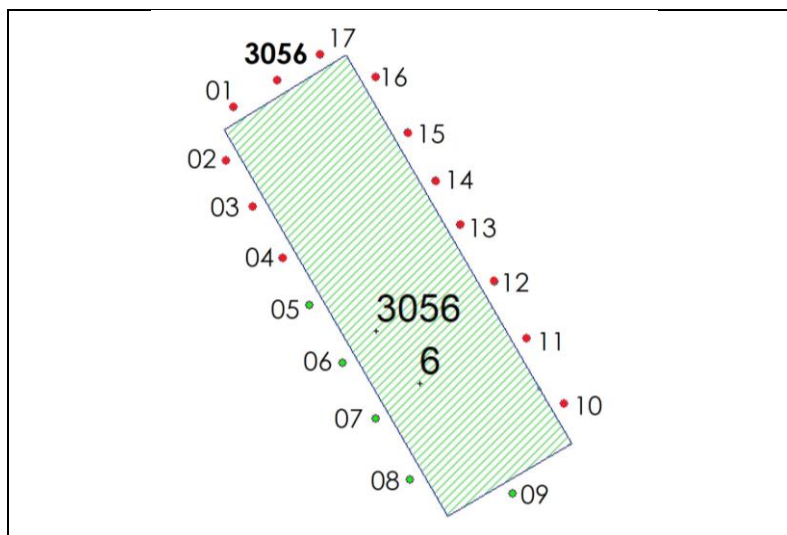
Considerazioni tecnico – economiche sull'intervento Altezza massima barriera

STUDIO ACUSTICO

Schede tecniche interventi diretti sui
ricettori

COMMESSA	LOTTO	CODIFICA	DOCUMENTO	REV.	FOGLIO
IP00	00 D 22	SH	IM0004 002	A	25 di 40

Ubicazione punti di calcolo



ID Ricettore	Punto di calcolo	Orientamento Facciata	P. fuori terra	Limiti Normativi		Livelli PM		Impatto Res.		Livelli Interni		Limite interno	Residuo interno	Cat. Infissi Rw
				D	N	D	N	D	N	D	N			
				Leq	Leq	Leq	Leq	Leq	Leq	Leq	Leq			
				dB(A)	dB(A)	dB(A)	dB(A)	dB(A)	dB(A)	dB(A)	dB(A)			
3056	3056	NW	1	65	55	56,8	54,6	-	-	36,8	34,6	40	-	
3056	3056	NW	2	65	55	58,6	56,3	-	1,3	38,6	36,3	40	-	esistenti
3056	3056	NW	3	65	55	60,0	57,8	-	2,8	40,0	37,8	40	-	esistenti
3056	3056	NW	4	65	55	60,3	58,1	-	3,1	40,3	38,1	40	-	esistenti
3056	3056	NW	5	65	55	61,0	58,8	-	3,8	41,0	38,8	40	-	esistenti
3056	3056	NW	6	65	55	61,3	59,1	-	4,1	41,3	39,1	40	-	esistenti
3056	01	NW	1	65	55	56,7	54,5	-	-	36,7	34,5	40	-	
3056	01	NW	2	65	55	58,4	56,2	-	1,2	38,4	36,2	40	-	esistenti
3056	01	NW	3	65	55	59,9	57,7	-	2,7	39,9	37,7	40	-	esistenti
3056	01	NW	4	65	55	60,3	58,1	-	3,1	40,3	38,1	40	-	esistenti
3056	01	NW	5	65	55	61,0	58,8	-	3,8	41,0	38,8	40	-	esistenti
3056	01	NW	6	65	55	61,2	59,1	-	4,1	41,2	39,1	40	-	esistenti
3056	02	SW	1	65	55	54,7	52,5	-	-	34,7	32,5	40	-	
3056	02	SW	2	65	55	56,5	54,3	-	-	36,5	34,3	40	-	
3056	02	SW	3	65	55	58,0	55,7	-	0,7	38,0	35,7	40	-	esistenti
3056	02	SW	4	65	55	57,8	55,6	-	0,6	37,8	35,6	40	-	esistenti
3056	02	SW	5	65	55	57,8	55,7	-	0,7	37,8	35,7	40	-	esistenti
3056	02	SW	6	65	55	57,8	55,7	-	0,7	37,8	35,7	40	-	esistenti
3056	03	SW	1	65	55	54,4	52,2	-	-	34,4	32,2	40	-	
3056	03	SW	2	65	55	56,1	53,9	-	-	36,1	33,9	40	-	

STUDIO ACUSTICO

Schede tecniche interventi diretti sui
ricettori

COMMESSA	LOTTO	CODIFICA	DOCUMENTO	REV.	FOGLIO
IP00	00 D 22	SH	IM0004 002	A	26 di 40

ID Ricettore	Punto di calcolo	Orientamento Facciata	P. fuori terra	Limiti Normativi		Livelli PM		Impatto Res.		Livelli Interni		Limite interno	Residuo Interno	Cat. Infissi Rw
				D	N	D	N	D	N	D	N			
				Leq	Leq	Leq	Leq	Leq	Leq	Leq	Leq			
				dB(A)	dB(A)	dB(A)	dB(A)	dB(A)	dB(A)	dB(A)	dB(A)			
3056	03	SW	3	65	55	57,5	55,3	-	0,3	37,5	35,3	40	-	esistenti
3056	03	SW	4	65	55	57,1	54,8	-	-	37,1	34,8	40	-	
3056	03	SW	5	65	55	57,0	54,8	-	-	37,0	34,8	40	-	
3056	03	SW	6	65	55	57,2	55,0	-	-	37,2	35,0	40	-	
3056	04	SW	1	65	55	54,2	51,9	-	-	34,2	31,9	40	-	
3056	04	SW	2	65	55	56,0	53,7	-	-	36,0	33,7	40	-	
3056	04	SW	3	65	55	57,4	55,2	-	0,2	37,4	35,2	40	-	esistenti
3056	04	SW	4	65	55	57,0	54,7	-	-	37,0	34,7	40	-	
3056	04	SW	5	65	55	56,8	54,6	-	-	36,8	34,6	40	-	
3056	04	SW	6	65	55	56,9	54,8	-	-	36,9	34,8	40	-	
3056	05	SW	1	65	55	53,8	51,6	-	-	33,8	31,6	40	-	
3056	05	SW	2	65	55	55,8	53,6	-	-	35,8	33,6	40	-	
3056	05	SW	3	65	55	57,3	55,0	-	-	37,3	35,0	40	-	
3056	05	SW	4	65	55	56,8	54,5	-	-	36,8	34,5	40	-	
3056	05	SW	5	65	55	56,6	54,4	-	-	36,6	34,4	40	-	
3056	05	SW	6	65	55	56,7	54,6	-	-	36,7	34,6	40	-	
3056	06	SW	1	65	55	53,5	51,3	-	-	33,5	31,3	40	-	
3056	06	SW	2	65	55	55,6	53,4	-	-	35,6	33,4	40	-	
3056	06	SW	3	65	55	57,1	54,8	-	-	37,1	34,8	40	-	
3056	06	SW	4	65	55	56,6	54,3	-	-	36,6	34,3	40	-	
3056	06	SW	5	65	55	56,5	54,3	-	-	36,5	34,3	40	-	
3056	06	SW	6	65	55	56,8	54,6	-	-	36,8	34,6	40	-	
3056	07	SW	1	65	55	53,3	51,0	-	-	33,3	31,0	40	-	
3056	07	SW	2	65	55	55,3	53,1	-	-	35,3	33,1	40	-	
3056	07	SW	3	65	55	56,8	54,5	-	-	36,8	34,5	40	-	
3056	07	SW	4	65	55	56,5	54,2	-	-	36,5	34,2	40	-	
3056	07	SW	5	65	55	56,5	54,3	-	-	36,5	34,3	40	-	
3056	07	SW	6	65	55	56,6	54,4	-	-	36,6	34,4	40	-	
3056	08	SW	1	65	55	53,1	50,9	-	-	33,1	30,9	40	-	
3056	08	SW	2	65	55	55,1	52,9	-	-	35,1	32,9	40	-	
3056	08	SW	3	65	55	56,4	54,2	-	-	36,4	34,2	40	-	
3056	08	SW	4	65	55	56,0	53,7	-	-	36,0	33,7	40	-	
3056	08	SW	5	65	55	56,1	53,9	-	-	36,1	33,9	40	-	
3056	08	SW	6	65	55	56,5	54,3	-	-	36,5	34,3	40	-	
3056	09	SE	1	65	55	48,9	46,7	-	-	28,9	26,7	40	-	

STUDIO ACUSTICO
**Schede tecniche interventi diretti sui
 ricettori**

COMMESSA	LOTTO	CODIFICA	DOCUMENTO	REV.	FOGLIO
IP00	00 D 22	SH	IM0004 002	A	27 di 40

ID Ricettore	Punto di calcolo	Orientamento Facciata	P. fuori terra	Limiti Normativi		Livelli PM		Impatto Res.		Livelli Interni		Limite interno	Residuo Interno	Cat. Infissi Rw
				D	N	D	N	D	N	D	N			
				Leq	Leq	Leq	Leq	Leq	Leq	Leq	Leq			
				dB(A)	dB(A)	dB(A)	dB(A)	dB(A)	dB(A)	dB(A)	dB(A)			
3056	09	SE	2	65	55	50,4	48,3	-	-	30,4	28,3	40	-	
3056	09	SE	3	65	55	51,7	49,5	-	-	31,7	29,5	40	-	
3056	09	SE	4	65	55	52,7	50,5	-	-	32,7	30,5	40	-	
3056	09	SE	5	65	55	53,9	51,7	-	-	33,9	31,7	40	-	
3056	09	SE	6	65	55	55,2	53,0	-	-	35,2	33,0	40	-	
3056	10	NE	1	65	55	51,4	49,3	-	-	31,4	29,3	40	-	
3056	10	NE	2	65	55	52,8	50,6	-	-	32,8	30,6	40	-	
3056	10	NE	3	65	55	54,1	52,0	-	-	34,1	32,0	40	-	
3056	10	NE	4	65	55	55,5	53,3	-	-	35,5	33,3	40	-	
3056	10	NE	5	65	55	57,0	54,8	-	-	37,0	34,8	40	-	
3056	10	NE	6	65	55	58,3	56,1	-	1,1	38,3	36,1	40	-	esistenti
3056	11	NE	1	65	55	51,9	49,7	-	-	31,9	29,7	40	-	
3056	11	NE	2	65	55	53,3	51,1	-	-	33,3	31,1	40	-	
3056	11	NE	3	65	55	54,7	52,6	-	-	34,7	32,6	40	-	
3056	11	NE	4	65	55	56,1	53,9	-	-	36,1	33,9	40	-	
3056	11	NE	5	65	55	57,5	55,3	-	0,3	37,5	35,3	40	-	esistenti
3056	11	NE	6	65	55	58,8	56,7	-	1,7	38,8	36,7	40	-	esistenti
3056	12	NE	1	65	55	52,5	50,3	-	-	32,5	30,3	40	-	
3056	12	NE	2	65	55	54,0	51,8	-	-	34,0	31,8	40	-	
3056	12	NE	3	65	55	55,5	53,3	-	-	35,5	33,3	40	-	
3056	12	NE	4	65	55	56,8	54,6	-	-	36,8	34,6	40	-	
3056	12	NE	5	65	55	58,1	55,9	-	0,9	38,1	35,9	40	-	esistenti
3056	12	NE	6	65	55	59,4	57,2	-	2,2	39,4	37,2	40	-	esistenti
3056	13	NE	1	65	55	53,5	51,3	-	-	33,5	31,3	40	-	
3056	13	NE	2	65	55	55,1	52,9	-	-	35,1	32,9	40	-	
3056	13	NE	3	65	55	56,6	54,4	-	-	36,6	34,4	40	-	
3056	13	NE	4	65	55	57,8	55,6	-	0,6	37,8	35,6	40	-	esistenti
3056	13	NE	5	65	55	58,9	56,8	-	1,8	38,9	36,8	40	-	esistenti
3056	13	NE	6	65	55	59,8	57,7	-	2,7	39,8	37,7	40	-	esistenti
3056	14	NE	1	65	55	53,9	51,7	-	-	33,9	31,7	40	-	
3056	14	NE	2	65	55	55,4	53,2	-	-	35,4	33,2	40	-	
3056	14	NE	3	65	55	56,9	54,7	-	-	36,9	34,7	40	-	
3056	14	NE	4	65	55	58,1	55,9	-	0,9	38,1	35,9	40	-	esistenti
3056	14	NE	5	65	55	59,2	57,0	-	2,0	39,2	37,0	40	-	esistenti
3056	14	NE	6	65	55	59,9	57,8	-	2,8	39,9	37,8	40	-	esistenti

STUDIO ACUSTICO

Schede tecniche interventi diretti sui
ricettori

COMMESSA	LOTTO	CODIFICA	DOCUMENTO	REV.	FOGLIO
IP00	00 D 22	SH	IM0004 002	A	28 di 40

ID Ricettore	Punto di calcolo	Orientamento Facciata	P. fuori terra	Limiti Normativi		Livelli PM		Impatto Res.		Livelli Interni		Limite interno	Residuo Interno	Cat. Infixi Rw
				D	N	D	N	D	N	D	N			
				Leq	Leq	Leq	Leq	Leq	Leq	Leq	Leq			
				dB(A)	dB(A)	dB(A)	dB(A)	dB(A)	dB(A)	dB(A)	dB(A)			
3056	15	NE	1	65	55	54,0	51,8	-	-	34,0	31,8	40	-	
3056	15	NE	2	65	55	55,6	53,4	-	-	35,6	33,4	40	-	
3056	15	NE	3	65	55	57,2	55,0	-	-	37,2	35,0	40	-	
3056	15	NE	4	65	55	58,3	56,2	-	1,2	38,3	36,2	40	-	esistenti
3056	15	NE	5	65	55	59,4	57,2	-	2,2	39,4	37,2	40	-	esistenti
3056	15	NE	6	65	55	60,0	57,9	-	2,9	40,0	37,9	40	-	esistenti
3056	16	NE	1	65	55	54,2	52,0	-	-	34,2	32,0	40	-	
3056	16	NE	2	65	55	55,8	53,6	-	-	35,8	33,6	40	-	
3056	16	NE	3	65	55	57,4	55,2	-	0,2	37,4	35,2	40	-	esistenti
3056	16	NE	4	65	55	58,5	56,3	-	1,3	38,5	36,3	40	-	esistenti
3056	16	NE	5	65	55	59,6	57,4	-	2,4	39,6	37,4	40	-	esistenti
3056	16	NE	6	65	55	60,3	58,1	-	3,1	40,3	38,1	40	-	esistenti
3056	17	NW	1	65	55	56,6	54,4	-	-	36,6	34,4	40	-	
3056	17	NW	2	65	55	58,4	56,2	-	1,2	38,4	36,2	40	-	esistenti
3056	17	NW	3	65	55	59,8	57,6	-	2,6	39,8	37,6	40	-	esistenti
3056	17	NW	4	65	55	60,1	57,9	-	2,9	40,1	37,9	40	-	esistenti
3056	17	NW	5	65	55	60,8	58,6	-	3,6	40,8	38,6	40	-	esistenti
3056	17	NW	6	65	55	61,2	59,0	-	4,0	41,2	39,0	40	-	esistenti

 <p>ITALFERR GRUPPO FERROVIE DELLO STATO ITALIANE</p>	COMPLETAMENTO RADDOPPIO LINEA PARMA – LA SPEZIA (PONTREMOLESE) TRATTA PARMA – VICOFERTILE PROGETTO DEFINITIVO					
	STUDIO ACUSTICO Schede tecniche interventi diretti sui ricettori	COMMESSA IP00	LOTTO 00 D 22	CODIFICA SH	DOCUMENTO IM0004 002	REV. A

Codice Ricettore **3068**

DOCUMENTAZIONE FOTOGRAFICA

LOCALIZZAZIONE DELL'EDIFICIO

Regione Emilia-Romagna
 Provincia PR
 Comune Parma
 Progressiva km: 001+518
 Distanza infrastruttura 175,8 m
 Fascia B
 Lato linea Pari Tipo linea Raso



DATI CARATTERISTICI DELL'EDIFICIO ESAMINATO

Tipologia Residenziale Numero Piani 3
 Stato conservazione Buono Orientamento Obliquo

CARATTERIZZAZIONE DEGLI INFISSI

NUMERO INFISSI PER FRONTE

Fronte parallelo all'infrastruttura
 Fronte perpendicolare/obliquo lato progressive crescenti 8
 Fronte perpendicolare/obliquo lato progressive decrescenti 4
 Tipologia infissi Misto Stato infissi Buono

CLIMA ACUSTICO POST OPERAM CON BARRIERE ANTIRUMORE

		Livelli P.M.		Limiti acustici dB(A)					
Piano critico fuori terra	<input type="text" value="3"/>	Diurno	<input type="text" value="57,9"/>	Notturno	<input type="text" value="55,7"/>	Diurno	<input type="text" value="65"/>	Notturno	<input type="text" value="55"/>

INTERVENTI DI PROGETTO LUNGOLINEA

Altezza Lunghezza Progr. Iniz. Progr. Fin.

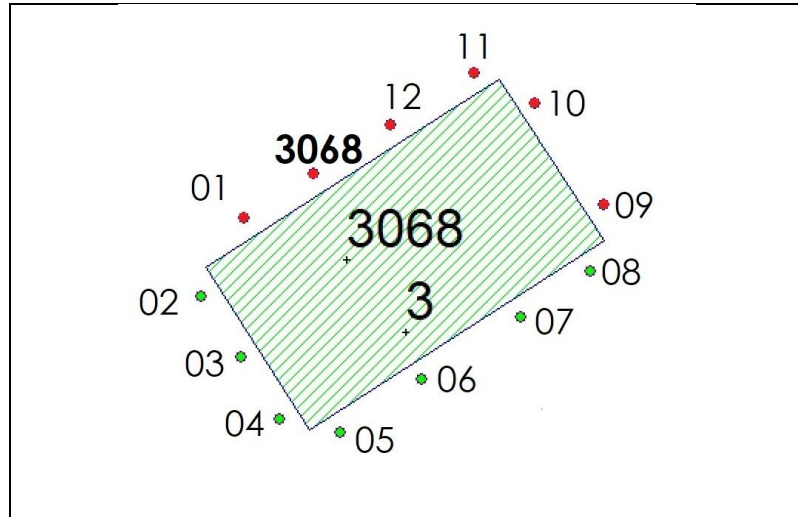
Considerazioni tecnico – economiche sull'intervento

STUDIO ACUSTICO

Schede tecniche interventi diretti sui
ricettori

COMMESSA	LOTTO	CODIFICA	DOCUMENTO	REV.	FOGLIO
IP00	00 D 22	SH	IM0004 002	A	30 di 40

Ubicazione punti di calcolo



ID Ricettore	Punto di calcolo	Orientamento Facciata	P. fuori terra	Limiti Normativi		Livelli PM		Impatto Res.		Livelli Interni		Limite interno	Residuo Interno	Cat. Infissi Rw
				D	N	D	N	D	N	D	N			
				Leq	Leq	Leq	Leq	Leq	Leq	Leq	Leq			
				dB(A)	dB(A)	dB(A)	dB(A)	dB(A)	dB(A)	dB(A)	dB(A)			
3068	3068	NW	1	65	55	55,9	53,6	-	-	35,9	33,6	40	-	
3068	3068	NW	2	65	55	57,7	55,4	-	0,4	37,7	35,4	40	-	esistenti
3068	3068	NW	3	65	55	57,8	55,6	-	0,6	37,8	35,6	40	-	esistenti
3068	01	NW	1	65	55	55,9	53,7	-	-	35,9	33,7	40	-	
3068	01	NW	2	65	55	57,8	55,5	-	0,5	37,8	35,5	40	-	esistenti
3068	01	NW	3	65	55	57,9	55,7	-	0,7	37,9	35,7	40	-	esistenti
3068	02	SW	1	65	55	53,3	51,0	-	-	33,3	31,0	40	-	
3068	02	SW	2	65	55	55,3	53,0	-	-	35,3	33,0	40	-	
3068	02	SW	3	65	55	54,5	52,2	-	-	34,5	32,2	40	-	
3068	03	SW	1	65	55	52,4	50,1	-	-	32,4	30,1	40	-	
3068	03	SW	2	65	55	54,0	51,7	-	-	34,0	31,7	40	-	
3068	03	SW	3	65	55	52,8	50,5	-	-	32,8	30,5	40	-	
3068	04	SW	1	65	55	53,0	50,7	-	-	33,0	30,7	40	-	
3068	04	SW	2	65	55	54,4	52,2	-	-	34,4	32,2	40	-	
3068	04	SW	3	65	55	53,6	51,3	-	-	33,6	31,3	40	-	
3068	05	SE	1	65	55	51,1	48,9	-	-	31,1	28,9	40	-	
3068	05	SE	2	65	55	52,6	50,4	-	-	32,6	30,4	40	-	
3068	05	SE	3	65	55	53,5	51,3	-	-	33,5	31,3	40	-	
3068	06	SE	1	65	55	49,8	47,6	-	-	29,8	27,6	40	-	

STUDIO ACUSTICO
**Schede tecniche interventi diretti sui
 ricettori**

COMMESSA	LOTTO	CODIFICA	DOCUMENTO	REV.	FOGLIO
IP00	00 D 22	SH	IM0004 002	A	31 di 40

ID Ricettore	Punto di calcolo	Orientamento Facciata	P. fuori terra	Limiti Normativi		Livelli PM		Impatto Res.		Livelli Interni		Limite interno	Residuo Interno	Cat. Infixi Rw
				D	N	D	N	D	N	D	N			
				Leq	Leq	Leq	Leq	Leq	Leq	Leq	Leq			
				dB(A)	dB(A)	dB(A)	dB(A)	dB(A)	dB(A)	dB(A)	dB(A)			
3068	06	SE	2	65	55	51,5	49,3	-	-	31,5	29,3	40	-	
3068	06	SE	3	65	55	53,4	51,2	-	-	33,4	31,2	40	-	
3068	07	SE	1	65	55	49,4	47,2	-	-	29,4	27,2	40	-	
3068	07	SE	2	65	55	51,2	49,0	-	-	31,2	29,0	40	-	
3068	07	SE	3	65	55	52,7	50,5	-	-	32,7	30,5	40	-	
3068	08	SE	1	65	55	50,6	48,4	-	-	30,6	28,4	40	-	
3068	08	SE	2	65	55	52,2	50,0	-	-	32,2	30,0	40	-	
3068	08	SE	3	65	55	53,0	50,8	-	-	33,0	30,8	40	-	
3068	09	NE	1	65	55	54,3	52,1	-	-	34,3	32,1	40	-	
3068	09	NE	2	65	55	57,0	54,8	-	-	37,0	34,8	40	-	
3068	09	NE	3	65	55	57,8	55,6	-	0,6	37,8	35,6	40	-	esistenti
3068	10	NE	1	65	55	54,2	52,0	-	-	34,2	32,0	40	-	
3068	10	NE	2	65	55	57,1	54,8	-	-	37,1	34,8	40	-	
3068	10	NE	3	65	55	57,5	55,3	-	0,3	37,5	35,3	40	-	esistenti
3068	11	NE	1	65	55	54,9	52,7	-	-	34,9	32,7	40	-	
3068	11	NE	2	65	55	57,4	55,2	-	0,2	37,4	35,2	40	-	esistenti
3068	11	NE	3	65	55	57,6	55,3	-	0,3	37,6	35,3	40	-	esistenti
3068	12	NW	1	65	55	55,8	53,5	-	-	35,8	33,5	40	-	
3068	12	NW	2	65	55	57,8	55,5	-	0,5	37,8	35,5	40	-	esistenti
3068	12	NW	3	65	55	57,9	55,6	-	0,6	37,9	35,6	40	-	esistenti

 ITALFERR GRUPPO FERROVIE DELLO STATO ITALIANE	COMPLETAMENTO RADDOPPIO LINEA PARMA – LA SPEZIA (PONTREMOLESE) TRATTA PARMA – VICOFERTILE PROGETTO DEFINITIVO					
	STUDIO ACUSTICO Schede tecniche interventi diretti sui ricettori	COMMESSA IP00	LOTTO 00 D 22	CODIFICA SH	DOCUMENTO IM0004 002	REV. A

Codice Ricettore **4003**

DOCUMENTAZIONE FOTOGRAFICA

LOCALIZZAZIONE DELL'EDIFICIO

Regione Emilia-Romagna
 Provincia PR
 Comune Parma
 Progressiva km: 001+183
 Distanza infrastruttura 226,17 m
 Fascia B
 Lato linea Dispari Tipo linea Raso



DATI CARATTERISTICI DELL'EDIFICIO ESAMINATO

Tipologia Residenziale Numero Piani 7
 Stato conservazione Medio Orientamento Parallelo

CARATTERIZZAZIONE DEGLI INFISSI

NUMERO INFISSI PER FRONTE

Fronte parallelo all'infrastruttura 34
 Fronte perpendicolare/obliquo lato progressive crescenti 18
 Fronte perpendicolare/obliquo lato progressive decrescenti 13
 Tipologia infissi Misto Stato infissi Buono

CLIMA ACUSTICO POST OPERAM CON BARRIERE ANTIRUMORE

	Livelli P.M.		Limiti acustici dB(A)		
Piano critico fuori terra	7	Diurno 60,1	Notturno 58,2	Diurno 65	Notturno 55

INTERVENTI DI PROGETTO LUNGOLINEA

Ba da PRA, BA_P_01a e BA_P_01b

Altezza H10 Lunghezza 300m ca Progr. Iniz. 1+132 Progr. Fin. 1+422

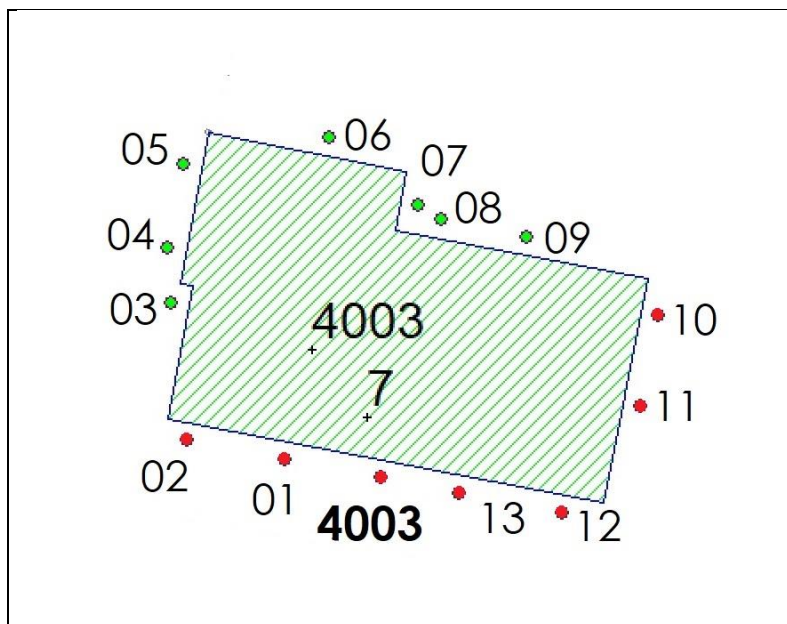
Considerazioni tecnico – economiche sull'intervento Altezza massima barriera

STUDIO ACUSTICO

Schede tecniche interventi diretti sui
ricettori

COMMESSA	LOTTO	CODIFICA	DOCUMENTO	REV.	FOGLIO
IP00	00 D 22	SH	IM0004 002	A	33 di 40

Ubicazione punti di calcolo



ID Ricettore	Punto di calcolo	Orientamento Facciata	P. fuori terra	Limiti Normativi		Livelli PM		Impatto Res.		Livelli Interni		Limite interno	Residuo Interno	Cat. Infissi Rw
				D	N	D	N	D	N	D	N			
				Leq	Leq	Leq	Leq	Leq	Leq	Leq	Leq			
				dB(A)	dB(A)	dB(A)	dB(A)	dB(A)	dB(A)	dB(A)	dB(A)			
4003	4003	S	1	65	55	55,4	53,4	-	-	35,4	33,4	40	-	
4003	4003	S	2	65	55	56,3	54,3	-	-	36,3	34,3	40	-	
4003	4003	S	3	65	55	57,1	55,1	-	0,1	37,1	35,1	40	-	esistenti
4003	4003	S	4	65	55	57,9	55,9	-	0,9	37,9	35,9	40	-	esistenti
4003	4003	S	5	65	55	58,6	56,6	-	1,6	38,6	36,6	40	-	esistenti
4003	4003	S	6	65	55	59,3	57,3	-	2,3	39,3	37,3	40	-	esistenti
4003	4003	S	7	65	55	60,0	58,0	-	3,0	40,0	38,0	40	-	esistenti
4003	01	S	1	65	55	55,4	53,4	-	-	35,4	33,4	40	-	
4003	01	S	2	65	55	56,3	54,3	-	-	36,3	34,3	40	-	
4003	01	S	3	65	55	57,0	55,0	-	-	37,0	35,0	40	-	
4003	01	S	4	65	55	57,8	55,9	-	0,9	37,8	35,9	40	-	esistenti
4003	01	S	5	65	55	58,5	56,5	-	1,5	38,5	36,5	40	-	esistenti
4003	01	S	6	65	55	59,2	57,2	-	2,2	39,2	37,2	40	-	esistenti
4003	01	S	7	65	55	59,9	57,9	-	2,9	39,9	37,9	40	-	esistenti
4003	02	S	1	65	55	55,2	53,3	-	-	35,2	33,3	40	-	
4003	02	S	2	65	55	56,0	54,0	-	-	36,0	34,0	40	-	
4003	02	S	3	65	55	56,8	54,8	-	-	36,8	34,8	40	-	
4003	02	S	4	65	55	57,6	55,6	-	0,6	37,6	35,6	40	-	esistenti

STUDIO ACUSTICO

Schede tecniche interventi diretti sui
ricettori

COMMESSA	LOTTO	CODIFICA	DOCUMENTO	REV.	FOGLIO
IP00	00 D 22	SH	IM0004 002	A	34 di 40

ID Ricettore	Punto di calcolo	Orientamento Facciata	P. fuori terra	Limiti Normativi		Livelli PM		Impatto Res.		Livelli Interni		Limite interno	Residuo Interno	Cat. Infissi Rw
				D	N	D	N	D	N	D	N			
				Leq	Leq	Leq	Leq	Leq	Leq	Leq	Leq			
				dB(A)	dB(A)	dB(A)	dB(A)	dB(A)	dB(A)	dB(A)	dB(A)			
4003	02	S	5	65	55	58,3	56,3	-	1,3	38,3	36,3	40	-	esistenti
4003	02	S	6	65	55	59,0	57,0	-	2,0	39,0	37,0	40	-	esistenti
4003	02	S	7	65	55	59,6	57,7	-	2,7	39,6	37,7	40	-	esistenti
4003	03	W	1	65	55	53,1	51,1	-	-	33,1	31,1	40	-	
4003	03	W	2	65	55	53,6	51,6	-	-	33,6	31,6	40	-	
4003	03	W	3	65	55	54,1	52,1	-	-	34,1	32,1	40	-	
4003	03	W	4	65	55	54,5	52,5	-	-	34,5	32,5	40	-	
4003	03	W	5	65	55	55,0	53,0	-	-	35,0	33,0	40	-	
4003	03	W	6	65	55	55,2	53,3	-	-	35,2	33,3	40	-	
4003	03	W	7	65	55	55,9	54,0	-	-	35,9	34,0	40	-	
4003	04	W	1	65	55	53,1	51,0	-	-	33,1	31,0	40	-	
4003	04	W	2	65	55	53,6	51,6	-	-	33,6	31,6	40	-	
4003	04	W	3	65	55	54,0	52,0	-	-	34,0	32,0	40	-	
4003	04	W	4	65	55	54,4	52,4	-	-	34,4	32,4	40	-	
4003	04	W	5	65	55	54,9	53,0	-	-	34,9	33,0	40	-	
4003	04	W	6	65	55	55,1	53,2	-	-	35,1	33,2	40	-	
4003	04	W	7	65	55	55,5	53,5	-	-	35,5	33,5	40	-	
4003	05	W	1	65	55	53,1	51,1	-	-	33,1	31,1	40	-	
4003	05	W	2	65	55	53,7	51,6	-	-	33,7	31,6	40	-	
4003	05	W	3	65	55	54,1	52,1	-	-	34,1	32,1	40	-	
4003	05	W	4	65	55	54,6	52,6	-	-	34,6	32,6	40	-	
4003	05	W	5	65	55	55,1	53,1	-	-	35,1	33,1	40	-	
4003	05	W	6	65	55	55,2	53,3	-	-	35,2	33,3	40	-	
4003	05	W	7	65	55	55,2	53,3	-	-	35,2	33,3	40	-	
4003	06	N	1	65	55	46,7	44,7	-	-	26,7	24,7	40	-	
4003	06	N	2	65	55	47,3	45,3	-	-	27,3	25,3	40	-	
4003	06	N	3	65	55	47,4	45,4	-	-	27,4	25,4	40	-	
4003	06	N	4	65	55	46,2	44,2	-	-	26,2	24,2	40	-	
4003	06	N	5	65	55	46,8	44,8	-	-	26,8	24,8	40	-	
4003	06	N	6	65	55	47,2	45,2	-	-	27,2	25,2	40	-	
4003	06	N	7	65	55	47,6	45,6	-	-	27,6	25,6	40	-	
4003	07	E	1	65	55	45,6	43,5	-	-	25,6	23,5	40	-	
4003	07	E	2	65	55	46,1	44,0	-	-	26,1	24,0	40	-	
4003	07	E	3	65	55	46,3	44,3	-	-	26,3	24,3	40	-	
4003	07	E	4	65	55	42,0	40,0	-	-	22,0	20,0	40	-	

STUDIO ACUSTICO

Schede tecniche interventi diretti sui
ricettori

COMMESSA	LOTTO	CODIFICA	DOCUMENTO	REV.	FOGLIO
IP00	00 D 22	SH	IM0004 002	A	35 di 40

ID Ricettore	Punto di calcolo	Orientamento Facciata	P. fuori terra	Limiti Normativi		Livelli PM		Impatto Res.		Livelli Interni		Limite interno	Residuo Interno	Cat. Infissi Rw
				D	N	D	N	D	N	D	N			
				Leq	Leq	Leq	Leq	Leq	Leq	Leq	Leq			
				dB(A)	dB(A)	dB(A)	dB(A)	dB(A)	dB(A)	dB(A)	dB(A)			
4003	07	E	5	65	55	40,9	39,0	-	-	20,9	19,0	40	-	
4003	07	E	6	65	55	43,0	41,0	-	-	23,0	21,0	40	-	
4003	07	E	7	65	55	46,7	44,7	-	-	26,7	24,7	40	-	
4003	08	N	1	65	55	45,8	43,7	-	-	25,8	23,7	40	-	
4003	08	N	2	65	55	46,2	44,1	-	-	26,2	24,1	40	-	
4003	08	N	3	65	55	46,4	44,3	-	-	26,4	24,3	40	-	
4003	08	N	4	65	55	42,9	40,8	-	-	22,9	20,8	40	-	
4003	08	N	5	65	55	40,2	38,3	-	-	20,2	18,3	40	-	
4003	08	N	6	65	55	42,1	40,1	-	-	22,1	20,1	40	-	
4003	08	N	7	65	55	45,5	43,5	-	-	25,5	23,5	40	-	
4003	09	N	1	65	55	47,3	45,1	-	-	27,3	25,1	40	-	
4003	09	N	2	65	55	47,4	45,3	-	-	27,4	25,3	40	-	
4003	09	N	3	65	55	46,6	44,4	-	-	26,6	24,4	40	-	
4003	09	N	4	65	55	40,6	38,6	-	-	20,6	18,6	40	-	
4003	09	N	5	65	55	40,2	38,3	-	-	20,2	18,3	40	-	
4003	09	N	6	65	55	42,1	40,1	-	-	22,1	20,1	40	-	
4003	09	N	7	65	55	45,5	43,5	-	-	25,5	23,5	40	-	
4003	10	E	1	65	55	53,3	51,3	-	-	33,3	31,3	40	-	
4003	10	E	2	65	55	54,3	52,3	-	-	34,3	32,3	40	-	
4003	10	E	3	65	55	55,1	53,1	-	-	35,1	33,1	40	-	
4003	10	E	4	65	55	55,9	54,0	-	-	35,9	34,0	40	-	
4003	10	E	5	65	55	56,8	54,9	-	-	36,8	34,9	40	-	
4003	10	E	6	65	55	57,8	55,8	-	0,8	37,8	35,8	40	-	esistenti
4003	10	E	7	65	55	58,6	56,7	-	1,7	38,6	36,7	40	-	esistenti
4003	11	E	1	65	55	53,4	51,4	-	-	33,4	31,4	40	-	
4003	11	E	2	65	55	54,3	52,3	-	-	34,3	32,3	40	-	
4003	11	E	3	65	55	55,2	53,3	-	-	35,2	33,3	40	-	
4003	11	E	4	65	55	56,1	54,1	-	-	36,1	34,1	40	-	
4003	11	E	5	65	55	57,0	55,0	-	-	37,0	35,0	40	-	
4003	11	E	6	65	55	58,0	56,0	-	1,0	38,0	36,0	40	-	esistenti
4003	11	E	7	65	55	58,9	56,9	-	1,9	38,9	36,9	40	-	esistenti
4003	12	S	1	65	55	55,3	53,3	-	-	35,3	33,3	40	-	
4003	12	S	2	65	55	56,1	54,2	-	-	36,1	34,2	40	-	
4003	12	S	3	65	55	56,9	55,0	-	-	36,9	35,0	40	-	
4003	12	S	4	65	55	57,8	55,8	-	0,8	37,8	35,8	40	-	esistenti

STUDIO ACUSTICO

Schede tecniche interventi diretti sui
ricettori

COMMESSA	LOTTO	CODIFICA	DOCUMENTO	REV.	FOGLIO
IP00	00 D 22	SH	IM0004 002	A	36 di 40

ID Ricettore	Punto di calcolo	Orientamento Facciata	P. fuori terra	Limiti Normativi		Livelli PM		Impatto Res.		Livelli Interni		Limite interno	Residuo Interno	Cat. Infissi Rw
				D	N	D	N	D	N	D	N			
				Leq	Leq	Leq	Leq	Leq	Leq	Leq	Leq			
				dB(A)	dB(A)	dB(A)	dB(A)	dB(A)	dB(A)	dB(A)	dB(A)			
4003	12	S	5	65	55	58,5	56,6	-	1,6	38,5	36,6	40	-	esistenti
4003	12	S	6	65	55	59,4	57,4	-	2,4	39,4	37,4	40	-	esistenti
4003	12	S	7	65	55	60,1	58,2	-	3,2	40,1	38,2	40	-	esistenti
4003	13	S	1	65	55	55,3	53,4	-	-	35,3	33,4	40	-	
4003	13	S	2	65	55	56,2	54,2	-	-	36,2	34,2	40	-	
4003	13	S	3	65	55	57,0	55,0	-	-	37,0	35,0	40	-	
4003	13	S	4	65	55	57,9	55,9	-	0,9	37,9	35,9	40	-	esistenti
4003	13	S	5	65	55	58,6	56,6	-	1,6	38,6	36,6	40	-	esistenti
4003	13	S	6	65	55	59,3	57,4	-	2,4	39,3	37,4	40	-	esistenti
4003	13	S	7	65	55	60,0	58,1	-	3,1	40,0	38,1	40	-	esistenti

STUDIO ACUSTICO

**Schede tecniche interventi diretti sui
ricettori**

COMMESSA	LOTTO	CODIFICA	DOCUMENTO	REV.	FOGLIO
IP00	00 D 22	SH	IM0004 002	A	37 di 40

Codice Ricettore **4006**

DOCUMENTAZIONE FOTOGRAFICA

LOCALIZZAZIONE DELL'EDIFICIO

Regione Emilia-Romagna

Provincia PR

Comune Parma

Progressiva km: 001+218

Distanza infrastruttura 142,82 m

Fascia B

Lato linea Dispari Tipo linea Raso



DATI CARATTERISTICI DELL'EDIFICIO ESAMINATO

Tipologia	Residenziale	Numero Piani	6
Stato conservazione	Medio	Orientamento	Obliquo

CARATTERIZZAZIONE DEGLI INFISSI

NUMERO INFISSI PER FRONTE

Fronte parallelo all'infrastruttura

Fronte perpendicolare/obliquo lato progressive crescenti 24

Fronte perpendicolare/obliquo lato progressive decrescenti 30

Tipologia infissi Misto Stato infissi Buono

CLIMA ACUSTICO POST OPERAM CON BARRIERE ANTIRUMORE

	Livelli P.M.		Limiti acustici dB(A)		
Piano critico fuori terra	6	Diurno 58,3	Notturmo 56,3	Diurno 65	Notturmo 55

INTERVENTI DI PROGETTO LUNGOLINEA

Ba da PRA, BA_P_01a e BA_P_01b

Altezza H10 Lunghezza 300m ca Progr. Iniz. 1+132 Progr. Fin. 1+422

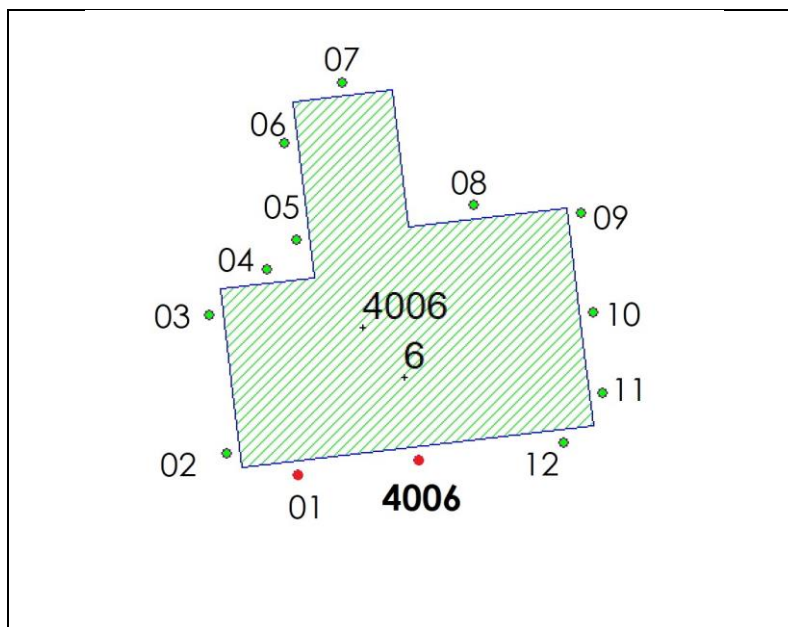
Considerazioni tecnico – economiche sull'intervento Altezza massima barriera

STUDIO ACUSTICO

Schede tecniche interventi diretti sui
ricettori

COMMESSA	LOTTO	CODIFICA	DOCUMENTO	REV.	FOGLIO
IP00	00 D 22	SH	IM0004 002	A	38 di 40

Ubicazione punti di calcolo



ID Ricettore	Punto di calcolo	Orientamento Facciata	P. fuori terra	Limiti Normativi		Livelli PM		Impatto Res.		Livelli Interni		Limite interno	Residuo Interno	Cat. Infixi Rw
				D	N	D	N	D	N	D	N			
				Leq	Leq	Leq	Leq	Leq	Leq	Leq	Leq			
				dB(A)	dB(A)	dB(A)	dB(A)	dB(A)	dB(A)	dB(A)	dB(A)			
4006	4006	S	1	65	55	55,1	53,0	-	-	35,1	33,0	40	-	
4006	4006	S	2	65	55	55,7	53,7	-	-	35,7	33,7	40	-	
4006	4006	S	3	65	55	56,2	54,2	-	-	36,2	34,2	40	-	
4006	4006	S	4	65	55	56,9	54,9	-	-	36,9	34,9	40	-	
4006	4006	S	5	65	55	57,5	55,5	-	0,5	37,5	35,5	40	-	esistenti
4006	4006	S	6	65	55	58,1	56,1	-	1,1	38,1	36,1	40	-	esistenti
4006	01	S	1	65	55	55,4	53,4	-	-	35,4	33,4	40	-	
4006	01	S	2	65	55	56,0	54,0	-	-	36,0	34,0	40	-	
4006	01	S	3	65	55	56,6	54,6	-	-	36,6	34,6	40	-	
4006	01	S	4	65	55	57,3	55,3	-	0,3	37,3	35,3	40	-	esistenti
4006	01	S	5	65	55	57,8	55,8	-	0,8	37,8	35,8	40	-	esistenti
4006	01	S	6	65	55	58,3	56,3	-	1,3	38,3	36,3	40	-	esistenti
4006	02	W	1	65	55	54,4	52,4	-	-	34,4	32,4	40	-	
4006	02	W	2	65	55	54,9	52,8	-	-	34,9	32,8	40	-	
4006	02	W	3	65	55	55,2	53,1	-	-	35,2	33,1	40	-	
4006	02	W	4	65	55	55,7	53,7	-	-	35,7	33,7	40	-	
4006	02	W	5	65	55	56,3	54,3	-	-	36,3	34,3	40	-	
4006	02	W	6	65	55	56,6	54,7	-	-	36,6	34,7	40	-	

STUDIO ACUSTICO
**Schede tecniche interventi diretti sui
 ricettori**

COMMESSA	LOTTO	CODIFICA	DOCUMENTO	REV.	FOGLIO
IP00	00 D 22	SH	IM0004 002	A	39 di 40

ID Ricettore	Punto di calcolo	Orientamento Facciata	P. fuori terra	Limiti Normativi		Livelli PM		Impatto Res.		Livelli Interni		Limite interno	Residuo Interno	Cat. Infissi Rw
				D	N	D	N	D	N	D	N			
				Leq	Leq	Leq	Leq	Leq	Leq	Leq	Leq			
				dB(A)	dB(A)	dB(A)	dB(A)	dB(A)	dB(A)	dB(A)	dB(A)			
4006	03	W	1	65	55	53,4	51,3	-	-	33,4	31,3	40	-	
4006	03	W	2	65	55	53,8	51,7	-	-	33,8	31,7	40	-	
4006	03	W	3	65	55	53,9	51,9	-	-	33,9	31,9	40	-	
4006	03	W	4	65	55	54,2	52,2	-	-	34,2	32,2	40	-	
4006	03	W	5	65	55	54,6	52,6	-	-	34,6	32,6	40	-	
4006	03	W	6	65	55	54,9	52,9	-	-	34,9	32,9	40	-	
4006	04	N	1	65	55	49,9	47,7	-	-	29,9	27,7	40	-	
4006	04	N	2	65	55	49,9	47,7	-	-	29,9	27,7	40	-	
4006	04	N	3	65	55	49,0	46,7	-	-	29,0	26,7	40	-	
4006	04	N	4	65	55	48,5	46,3	-	-	28,5	26,3	40	-	
4006	04	N	5	65	55	48,5	46,3	-	-	28,5	26,3	40	-	
4006	04	N	6	65	55	49,0	46,8	-	-	29,0	26,8	40	-	
4006	05	W	1	65	55	51,4	49,2	-	-	31,4	29,2	40	-	
4006	05	W	2	65	55	51,6	49,4	-	-	31,6	29,4	40	-	
4006	05	W	3	65	55	51,2	49,0	-	-	31,2	29,0	40	-	
4006	05	W	4	65	55	51,2	49,0	-	-	31,2	29,0	40	-	
4006	05	W	5	65	55	51,4	49,3	-	-	31,4	29,3	40	-	
4006	05	W	6	65	55	52,1	50,0	-	-	32,1	30,0	40	-	
4006	06	W	1	65	55	52,4	50,3	-	-	32,4	30,3	40	-	
4006	06	W	2	65	55	52,8	50,7	-	-	32,8	30,7	40	-	
4006	06	W	3	65	55	52,7	50,6	-	-	32,7	30,6	40	-	
4006	06	W	4	65	55	52,9	50,8	-	-	32,9	30,8	40	-	
4006	06	W	5	65	55	53,3	51,3	-	-	33,3	31,3	40	-	
4006	06	W	6	65	55	53,9	51,9	-	-	33,9	31,9	40	-	
4006	07	N	1	65	55	50,8	48,6	-	-	30,8	28,6	40	-	
4006	07	N	2	65	55	51,3	49,1	-	-	31,3	29,1	40	-	
4006	07	N	3	65	55	50,5	48,3	-	-	30,5	28,3	40	-	
4006	07	N	4	65	55	46,7	44,4	-	-	26,7	24,4	40	-	
4006	07	N	5	65	55	46,9	44,7	-	-	26,9	24,7	40	-	
4006	07	N	6	65	55	47,9	45,7	-	-	27,9	25,7	40	-	
4006	08	N	1	65	55	47,5	45,3	-	-	27,5	25,3	40	-	
4006	08	N	2	65	55	48,2	46,0	-	-	28,2	26,0	40	-	
4006	08	N	3	65	55	47,7	45,5	-	-	27,7	25,5	40	-	
4006	08	N	4	65	55	39,9	38,0	-	-	19,9	18,0	40	-	
4006	08	N	5	65	55	41,8	39,8	-	-	21,8	19,8	40	-	

STUDIO ACUSTICO
**Schede tecniche interventi diretti sui
 ricettori**

COMMESSA	LOTTO	CODIFICA	DOCUMENTO	REV.	FOGLIO
IP00	00 D 22	SH	IM0004 002	A	40 di 40

ID Ricettore	Punto di calcolo	Orientamento Facciata	P. fuori terra	Limiti Normativi		Livelli PM		Impatto Res.		Livelli Interni		Limite interno	Residuo Interno	Cat. Infissi Rw
				D	N	D	N	D	N	D	N			
				Leq	Leq	Leq	Leq	Leq	Leq	Leq	Leq			
				dB(A)	dB(A)	dB(A)	dB(A)	dB(A)	dB(A)	dB(A)	dB(A)			
4006	08	N	6	65	55	45,1	43,1	-	-	25,1	23,1	40	-	
4006	09	E	1	65	55	50,7	48,7	-	-	30,7	28,7	40	-	
4006	09	E	2	65	55	51,0	49,0	-	-	31,0	29,0	40	-	
4006	09	E	3	65	55	50,8	48,8	-	-	30,8	28,8	40	-	
4006	09	E	4	65	55	50,9	48,9	-	-	30,9	28,9	40	-	
4006	09	E	5	65	55	49,8	47,8	-	-	29,8	27,8	40	-	
4006	09	E	6	65	55	51,0	49,1	-	-	31,0	29,1	40	-	
4006	10	E	1	65	55	48,3	46,4	-	-	28,3	26,4	40	-	
4006	10	E	2	65	55	48,8	46,8	-	-	28,8	26,8	40	-	
4006	10	E	3	65	55	49,0	47,0	-	-	29,0	27,0	40	-	
4006	10	E	4	65	55	49,2	47,3	-	-	29,2	27,3	40	-	
4006	10	E	5	65	55	48,3	46,4	-	-	28,3	26,4	40	-	
4006	10	E	6	65	55	49,9	47,9	-	-	29,9	27,9	40	-	
4006	11	E	1	65	55	47,7	45,7	-	-	27,7	25,7	40	-	
4006	11	E	2	65	55	48,2	46,3	-	-	28,2	26,3	40	-	
4006	11	E	3	65	55	48,3	46,4	-	-	28,3	26,4	40	-	
4006	11	E	4	65	55	48,6	46,7	-	-	28,6	26,7	40	-	
4006	11	E	5	65	55	48,7	46,8	-	-	28,7	26,8	40	-	
4006	11	E	6	65	55	50,0	48,1	-	-	30,0	28,1	40	-	
4006	12	S	1	65	55	53,8	51,8	-	-	33,8	31,8	40	-	
4006	12	S	2	65	55	54,4	52,3	-	-	34,4	32,3	40	-	
4006	12	S	3	65	55	54,8	52,8	-	-	34,8	32,8	40	-	
4006	12	S	4	65	55	55,3	53,2	-	-	35,3	33,2	40	-	
4006	12	S	5	65	55	55,6	53,6	-	-	35,6	33,6	40	-	
4006	12	S	6	65	55	56,0	54,1	-	-	36,0	34,1	40	-	