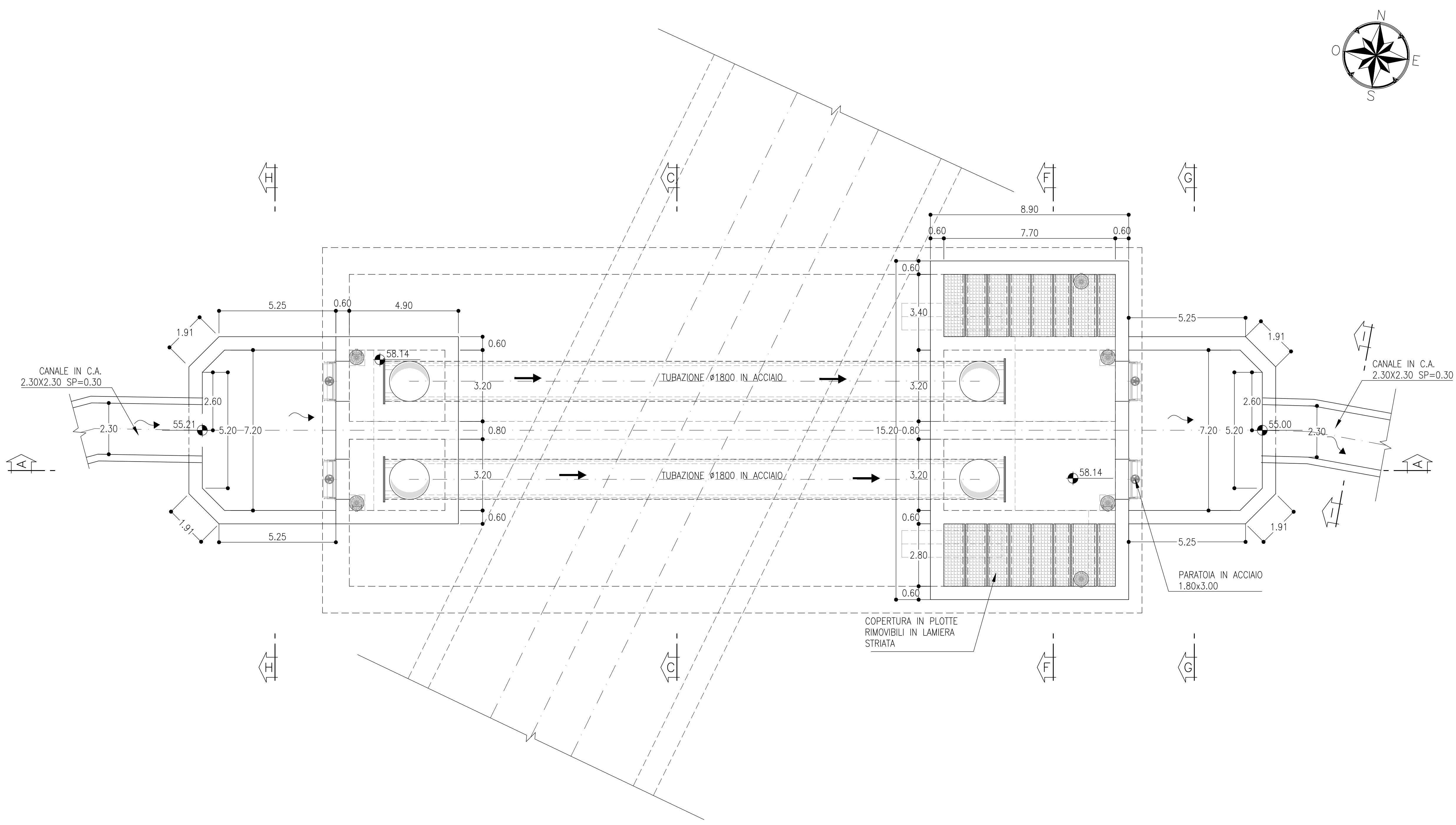
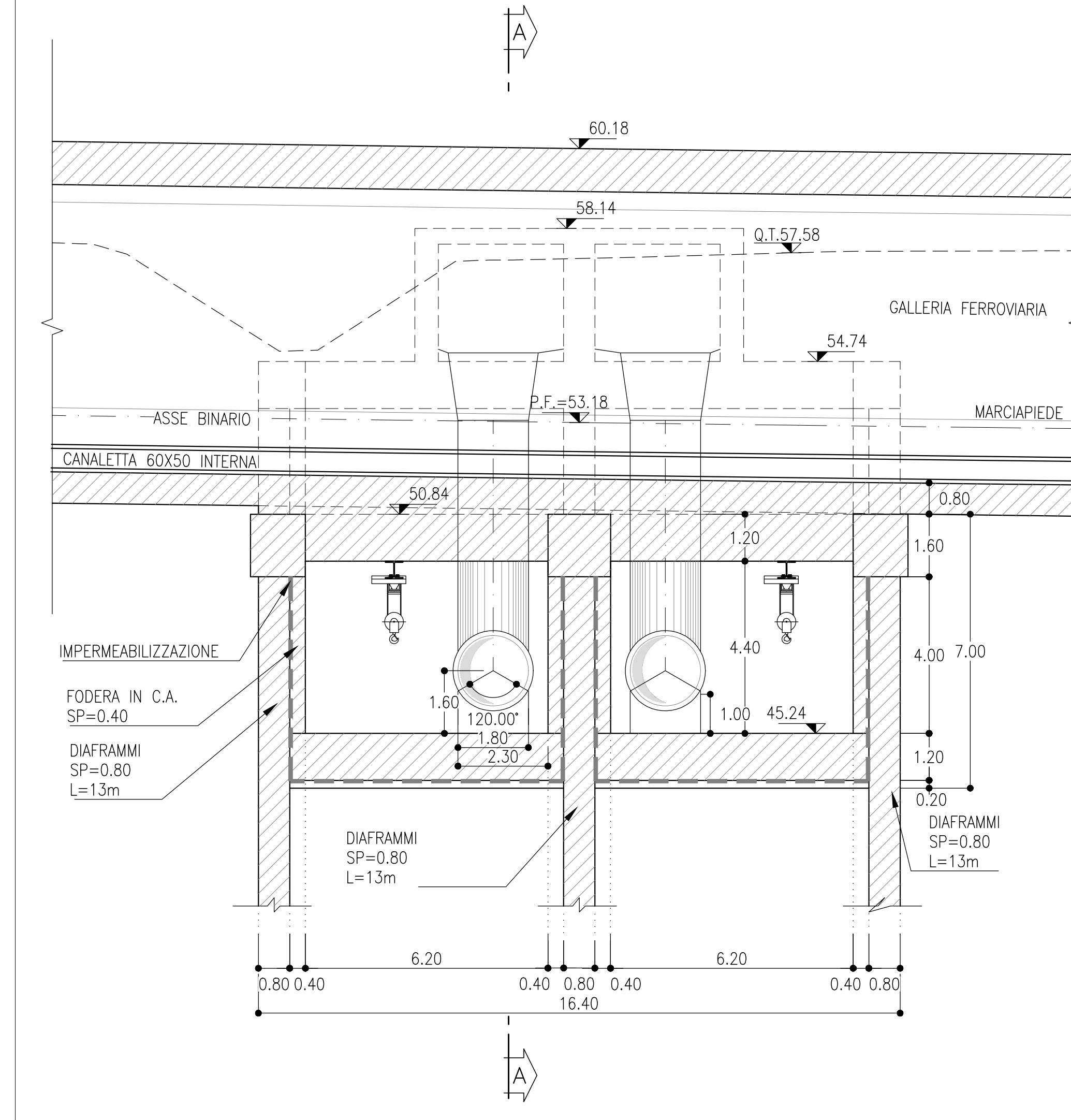


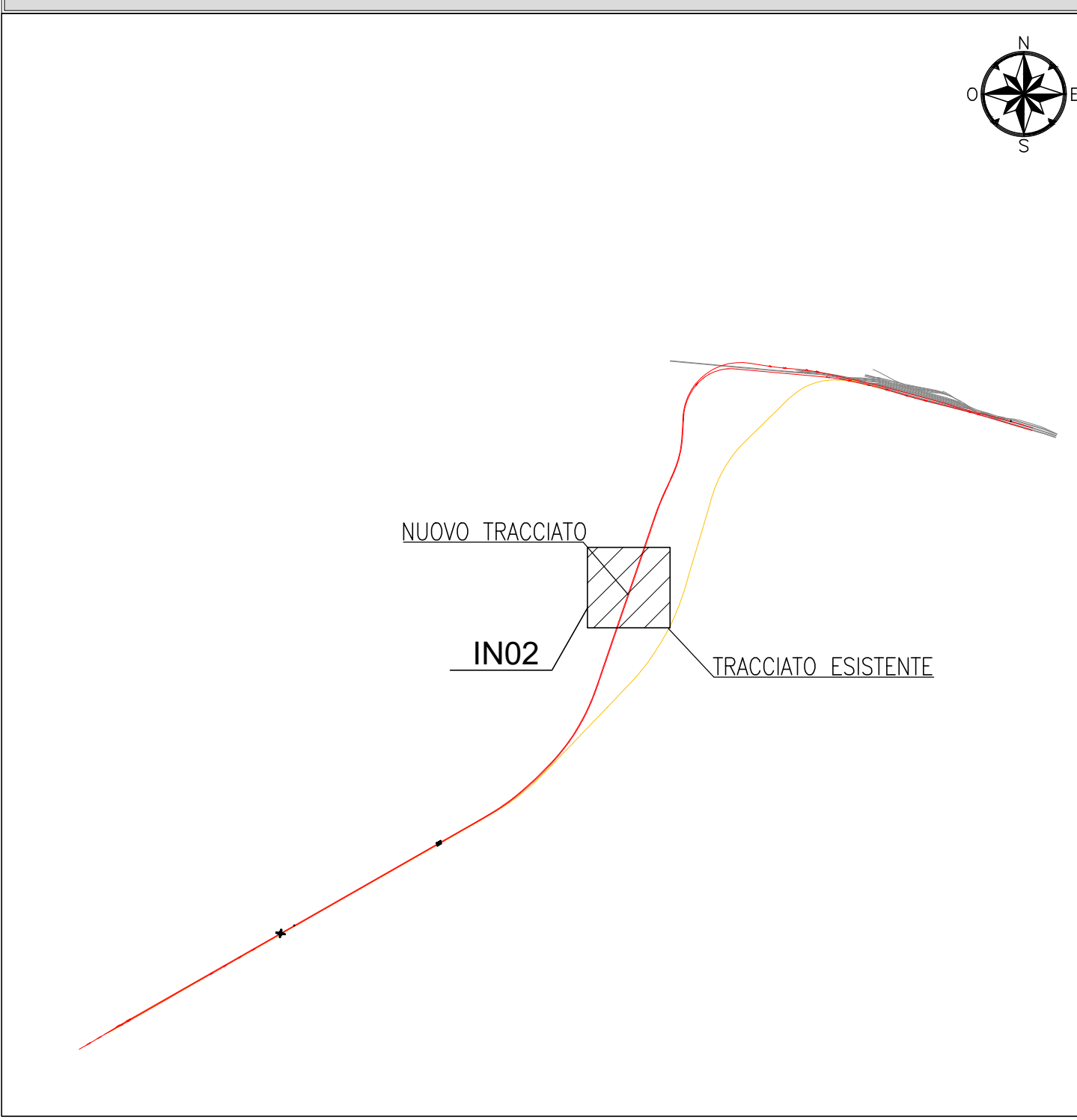
SEZIONE B-B
SCALA 1:100



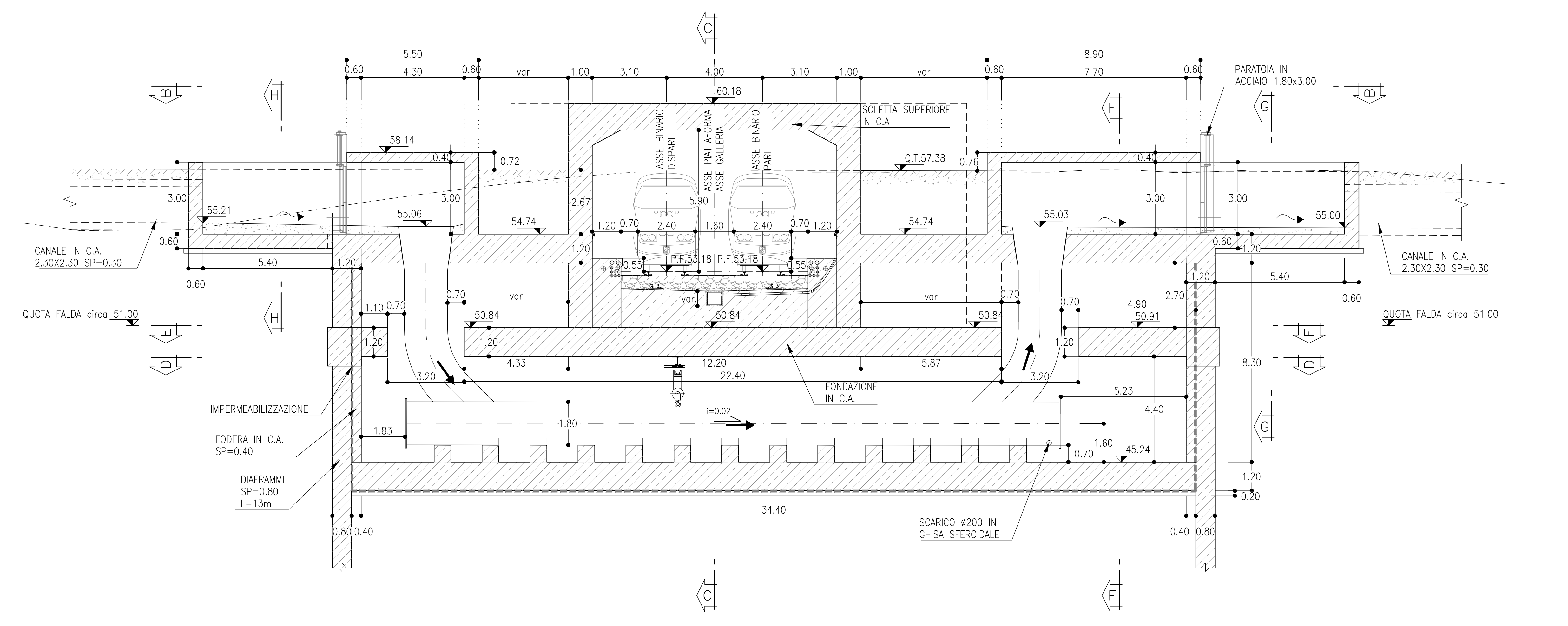
SEZIONE C-C
SCALA 1:100



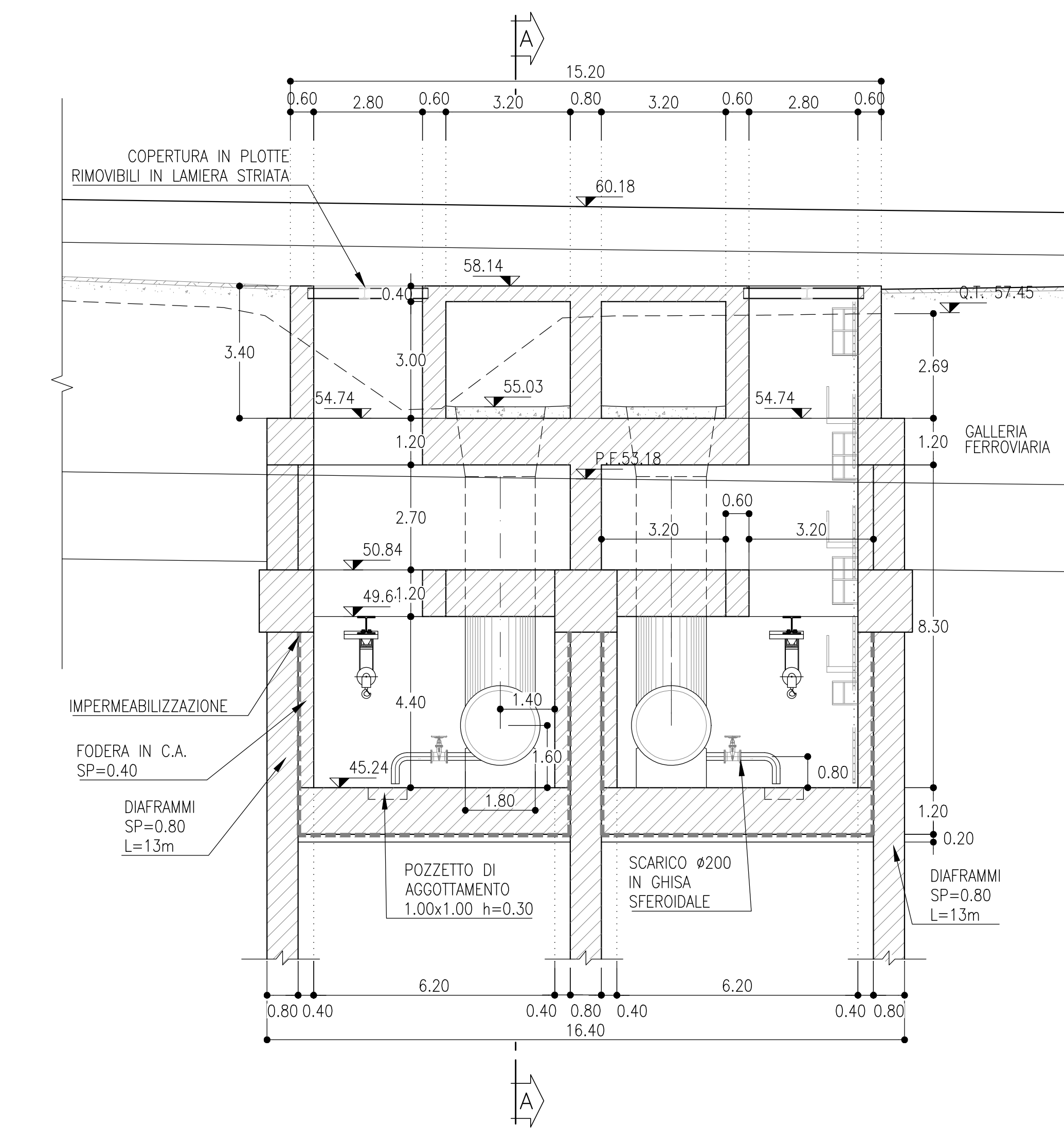
KEY PLAN - Scala 1:35.000



SEZIONE A-A
SCALA 1:100



SEZIONE F-F
SCALA 1:100



NOTE

- EVENTUALI DIFFERENZE TRA LE MISURE DI QUOTE TOTALI E LA SOMMATORIA DELLE MISURE DI QUOTE PARZIALI SONO DOVUTE AD ARROTONDAMENTI AUTOMATICI
- PER LE CARATTERISTICHE DEI MATERIALI E NOTE DI CARATTERE GENERALE SI RIMANDA ALL'ELABORATO SPECIFICO DI RIFERIMENTO IP0000D26TT0C0000001A
- TABELLA MATERIALI ED INCIDENZE VEDI ELABORATO "IP0000D26TT0C0000001A"

LEGENDA

- ASSE DI PROGETTO
- Q.P.= QUOTA PROGETTO
- P.F.= PIANO DEL FERRO

COMMITTENTE:
RFI
RETE FERROVIARIA ITALIANA
GRUPPO FERROVIE DELLO STATO ITALIANO

PROGETTAZIONE:
ITALFERR
GRUPPO FERROVIE DELLO STATO ITALIANO

CUP J81H0200000001

S.O. PROGETTAZIONE INTEGRATA NORD
PROGETTO DEFINITIVO
COMPLETAMENTO RADDOPPIO LINEA PARMA - LA SPEZIA (PONTREMOLSE)
TRATTA PARMA - VICOFERTILE

IDRAULICA E IDROLOGIA
IN02 - SIFONE CAVO VIA CAVA (pk.3+730,00)

SIFONE - PIANTE E SEZIONI - TAV. 1/2
SCALA: 1:100

COMMESSA	LOTTO	FASE	ENTE	TIPO DOC.	OPERADISCIPLINA	PROGR.	REV.
IP00	00	D	26	AA	IN0200	001	B

Rev.	Descrizione	Redatto	Data	Verificato	Data	Approvato	Data	Autorizzato Data
A	EMISSIONE ESECUTIVA	P. Cusano	Feb-22	M. Salgarelli	Feb-22	G. Falda	Feb-22	A. Perego
B	EMISSIONE ESECUTIVA	P. Cusano	Mar-22	M. Salgarelli	Mar-22	G. Falda	Mar-22	A. Perego