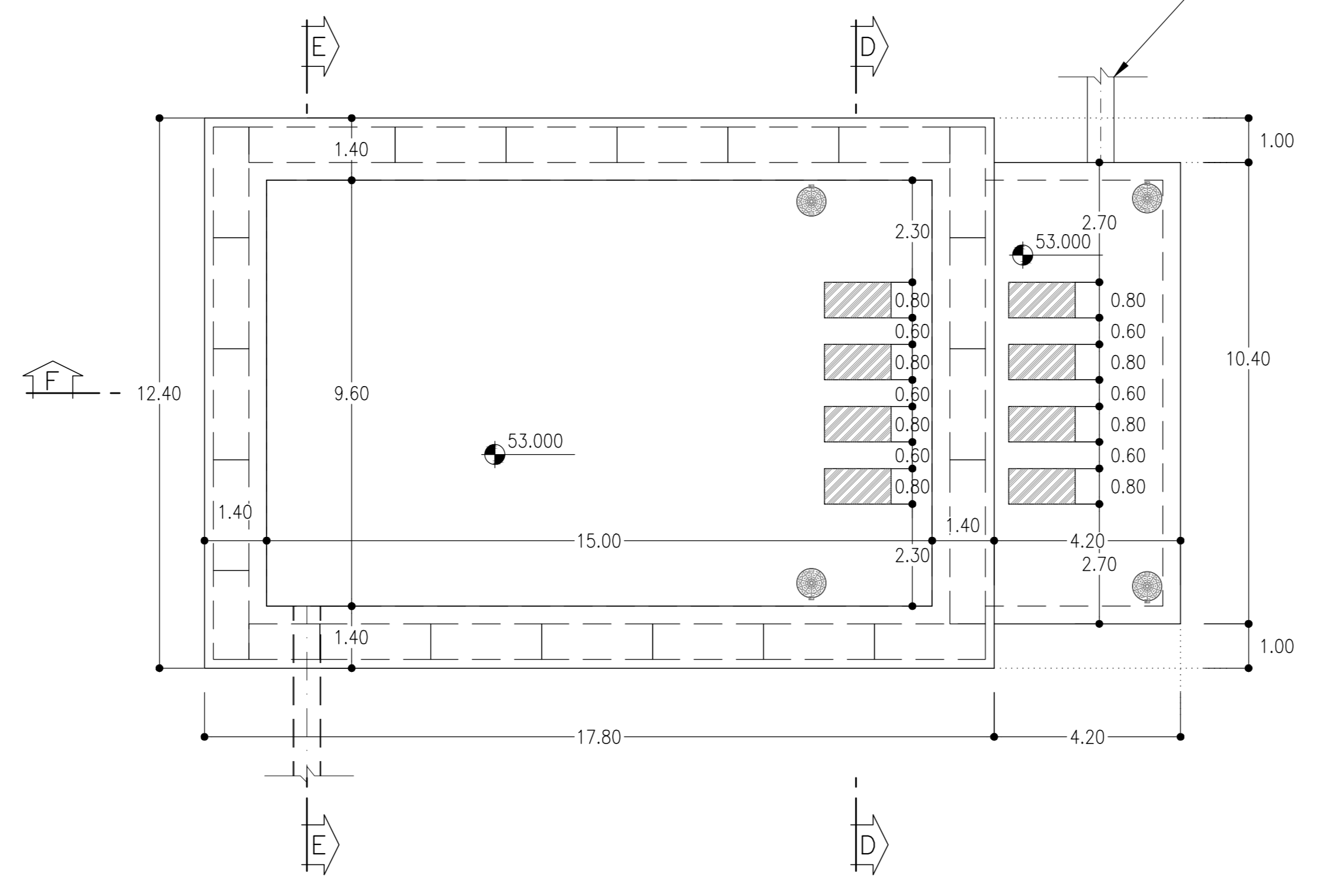
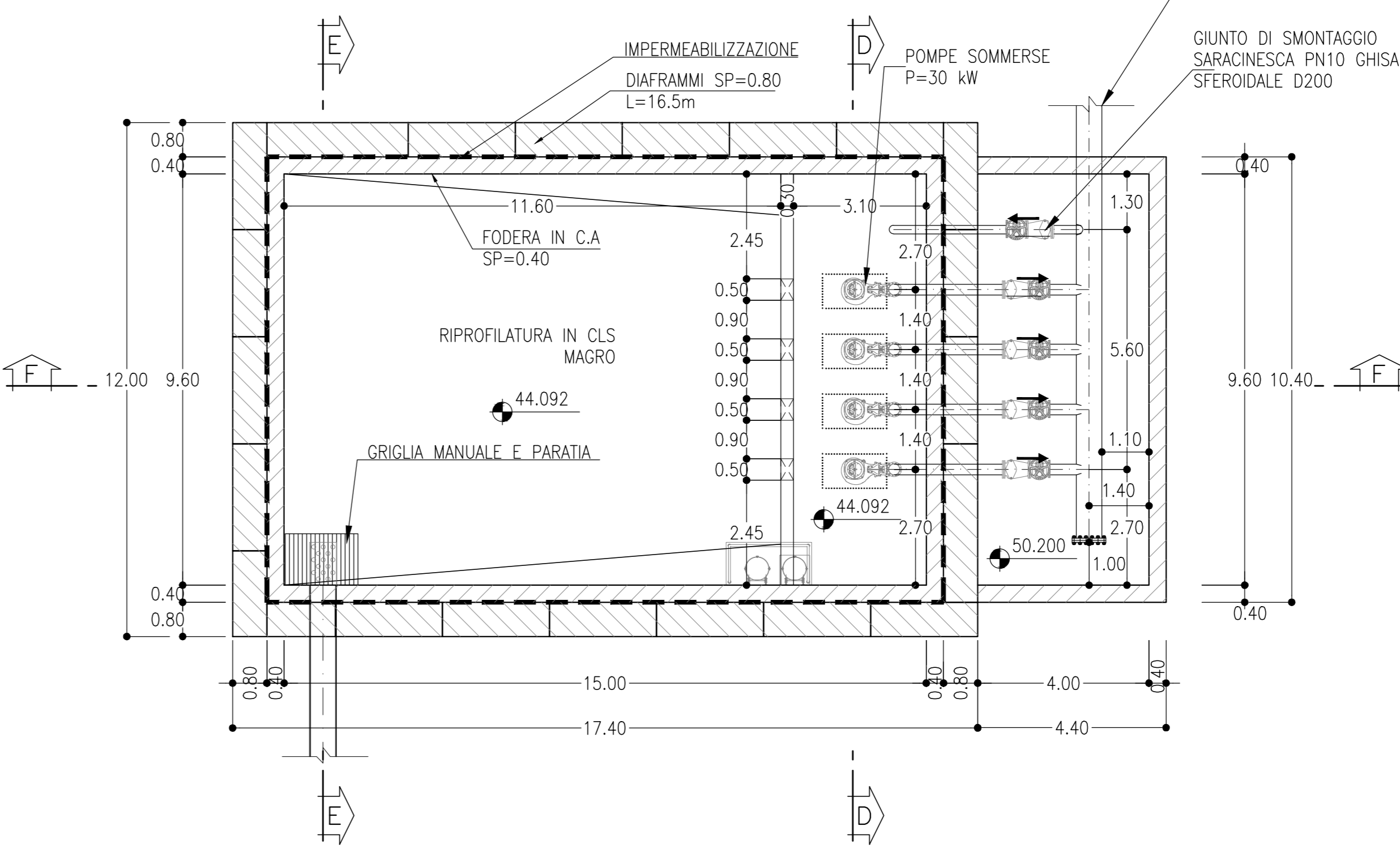


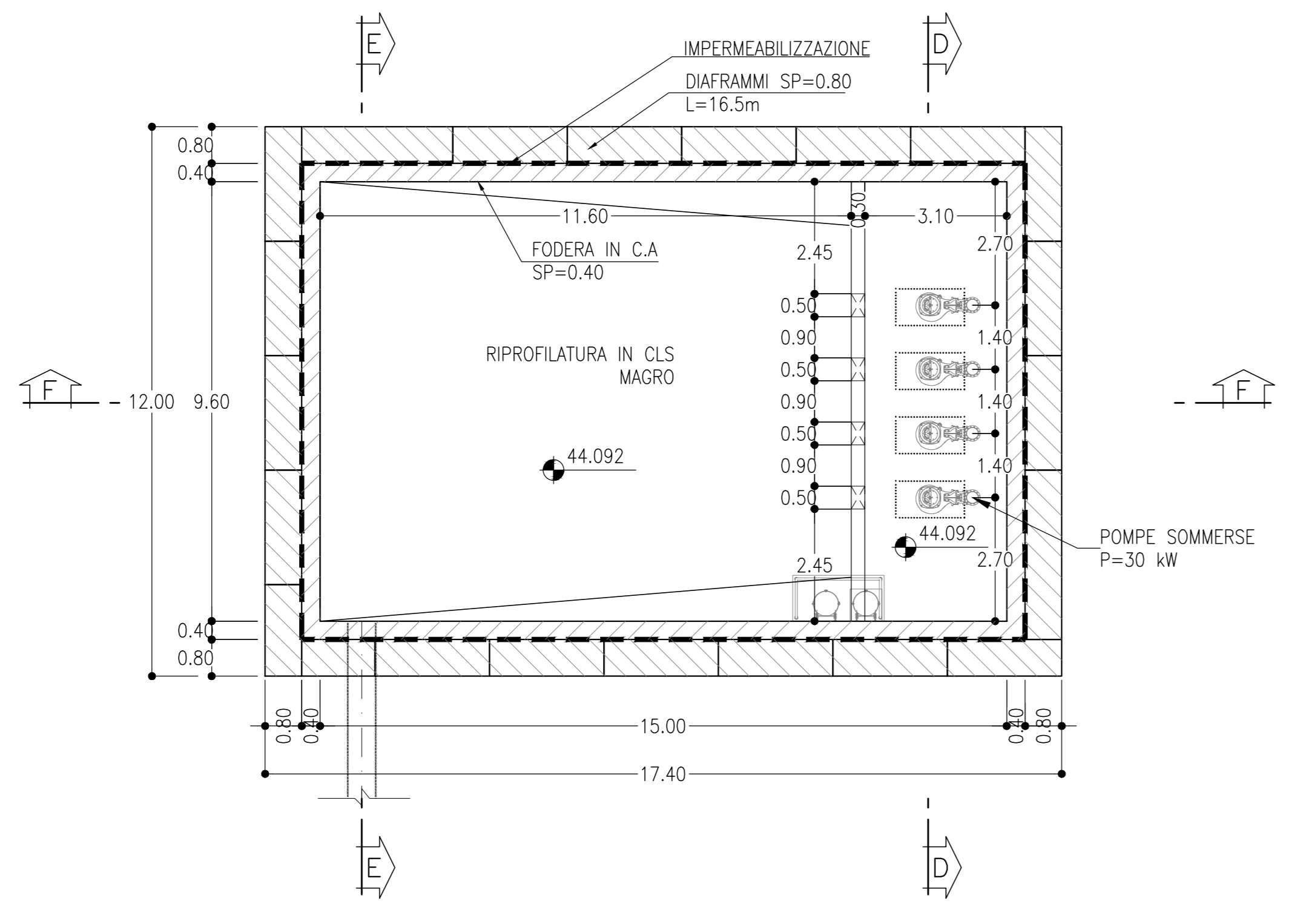
SEZIONE A-A
SCALA 1:100



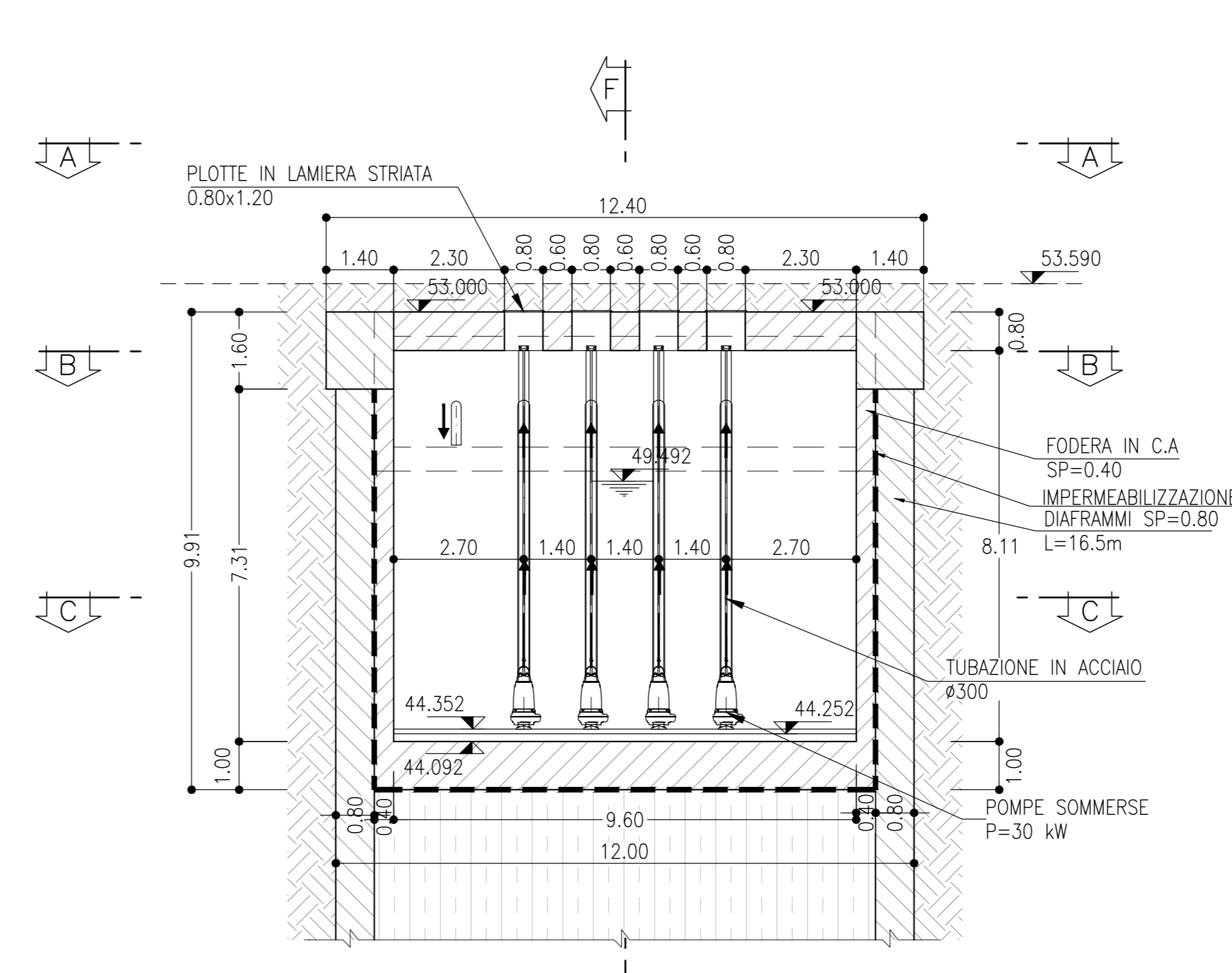
SEZIONE B-B
SCALA 1:100



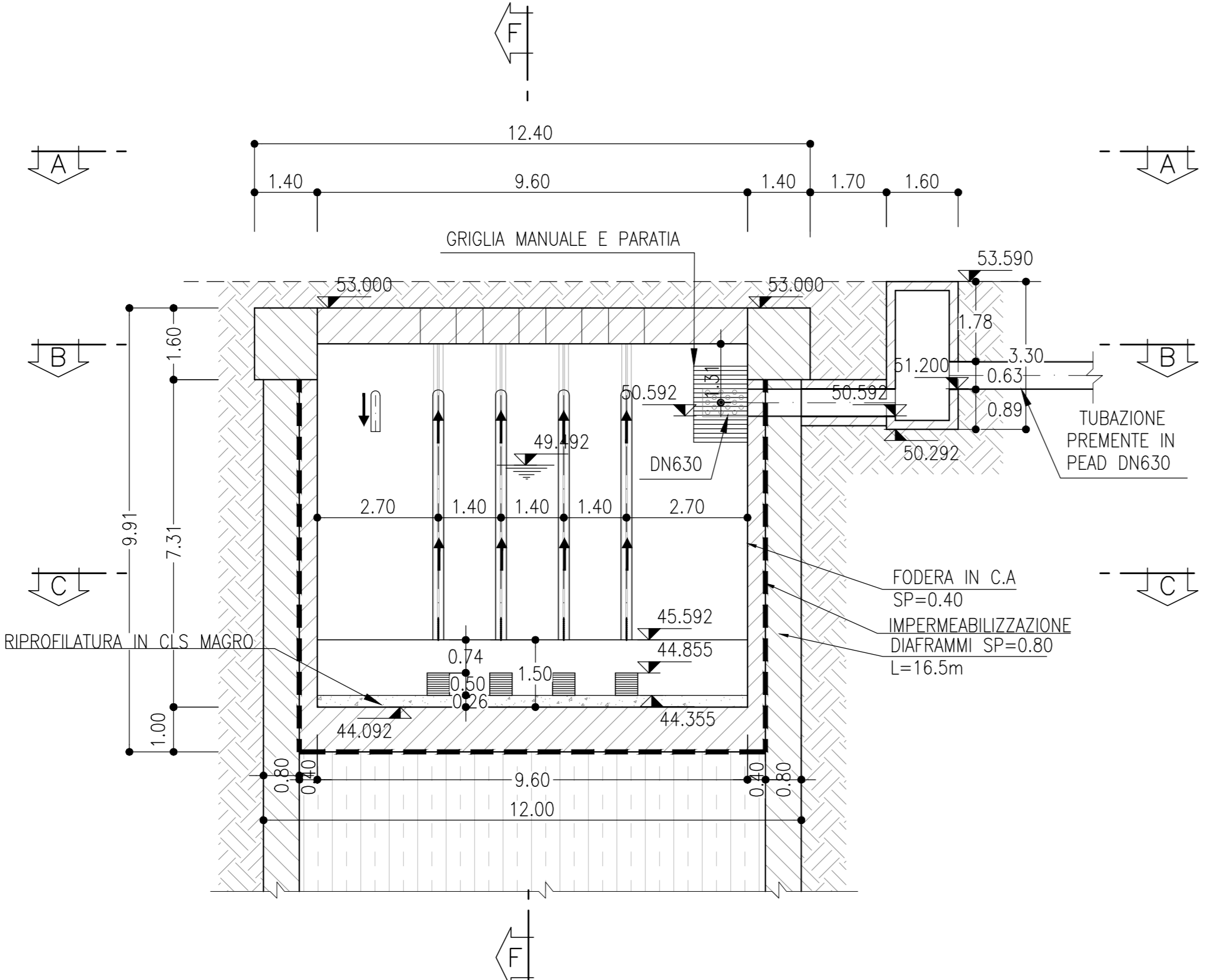
SEZIONE C-C
SCALA 1:100



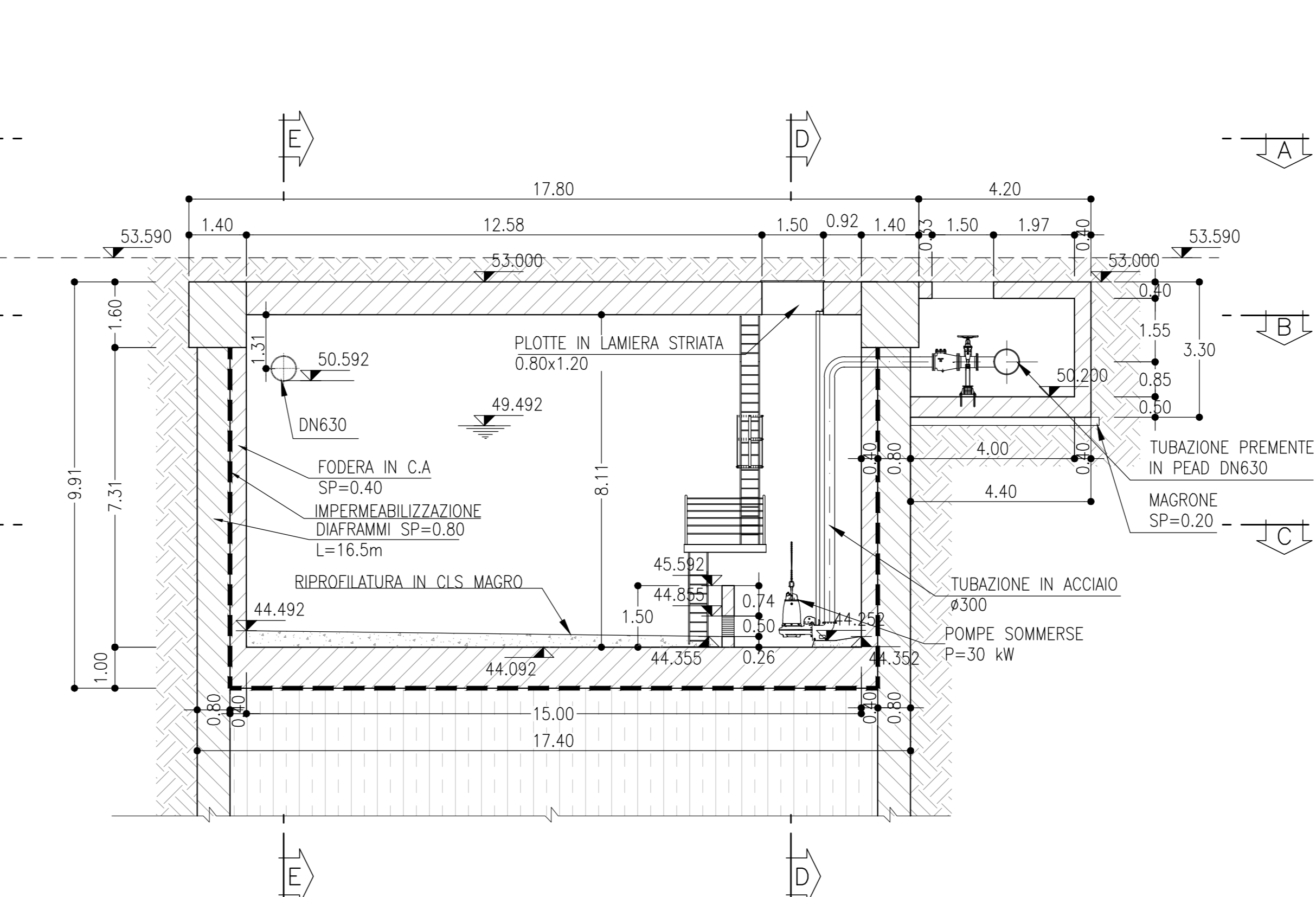
SEZIONE D-D
SCALA 1:100



SEZIONE E-E
SCALA 1:100



SEZIONE F-F
SCALA 1:100



	Quantità						
	Scavo	Riempimento	Calcestruzzo Soletta Superiore	Calcestruzzo Soletta Mid	Calcestruzzo Piedritti	Calcestruzzo Fondazione	Diaphragm Walls
	(m³)	(m³)	(m³)	(m³)	(m³)	(m³)	(m²)
IN72	1635,2	-	216,4	-	148,6	165,1	369,2

NOTE

- EVENTUALI DIFFERENZE TRA LE MISURE DI QUOTE TOTALI E LA SOMMATORIA DELLE MISURE DI QUOTE PARZIALI SONO DOVUTE AD ARROTONDAMENTI AUTOMATICI
- PER LE CARATTERISTICHE DEI MATERIALI E NOTE DI CARATTERE GENERALE SI RIMANDA ALL'ELABORATO SPECIFICO DI RIFERIMENTO IP0000026TTC0000001A

LEGENDA

- ASSE DI PROGETTO
- Q.P.= QUOTA PROGETTO
- P.F.= PIANO DEL FERRO

COMMITTENTE:
RFI
RETE FERROVIARIA ITALIANA
GRUPPO FERROVIE DELLO STATO ITALIANE

PROGETTAZIONE:
ITALFERR
GRUPPO FERROVIE DELLO STATO ITALIANE

CUP J81H0200000001

S.O. PROGETTAZIONE INTEGRATA NORD

PROGETTO DEFINITIVO

COMPLETAMENTO RADDOPPIO LINEA PARMA - LA SPEZIA (PONTREMOLESE)

TRATTA PARMA - VICOFERTILE

IDRAULICA E IDROLOGIA

IN72 - IMPIANTO DI SOLLEVAMENTO (pk.3+760,00)

PIANTE E SEZIONI
SCALA: VAR.

Rev.	Descrizione	Redatto	Data	Verificato	Data	Approvato	Data	Autorizzato Data
A	EMMISSIONE ESECUTIVA	P. Cuomo	Feb-22	C.Cappellini	Feb-22	G. Fadda	Feb-22	
B	EMMISSIONE ESECUTIVA	P. Cuomo	Mar-22	C.Cappellini	Mar-22	G. Fadda	Mar-22	
C	AGGIORNAMENTO DATI VERIFICA	P. Cuomo	04/2022	C.Cappellini	04/2022	G. Fadda	04/2022	

File: IP0000026AZN720001C n. Etab.: 1