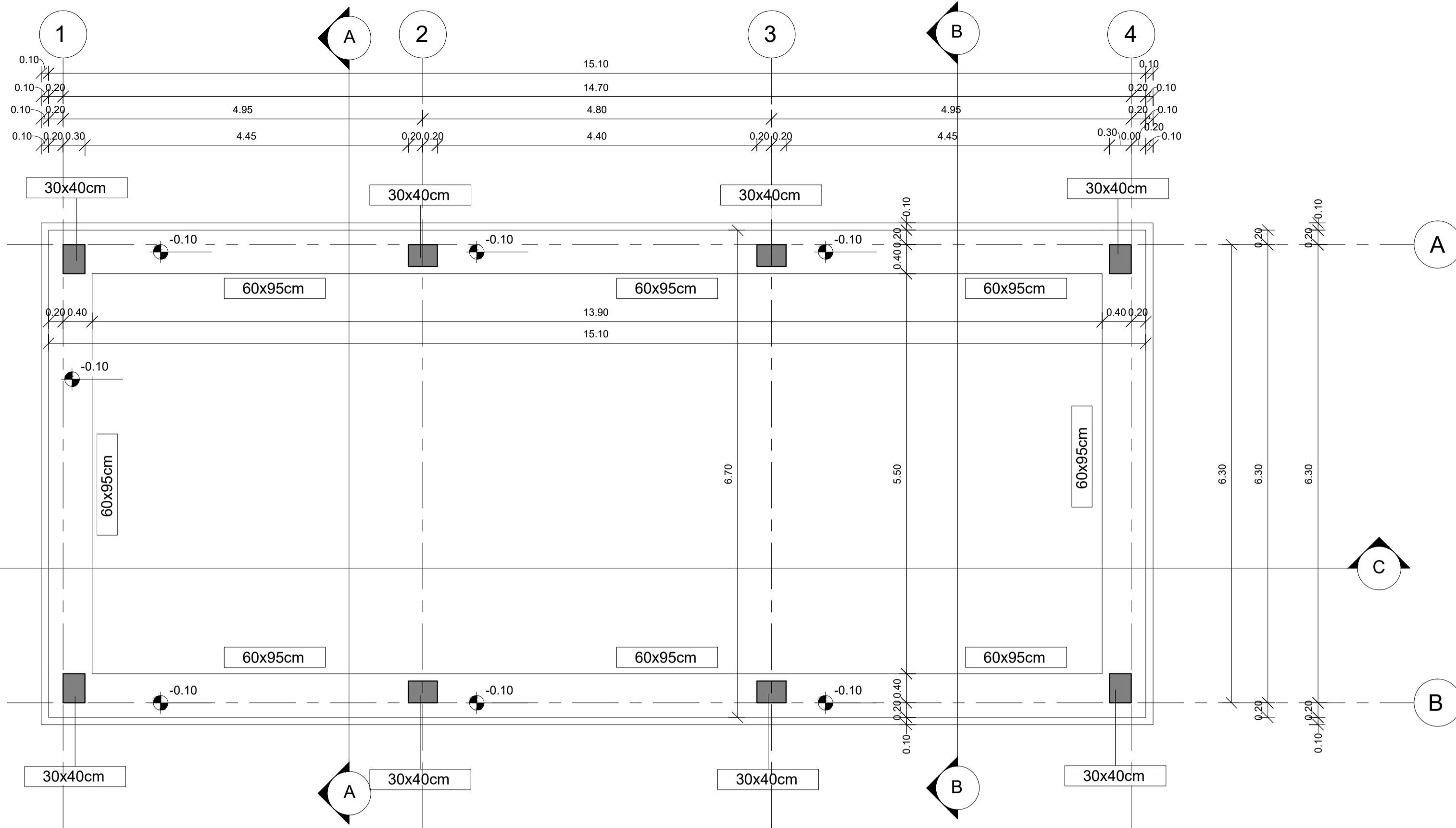
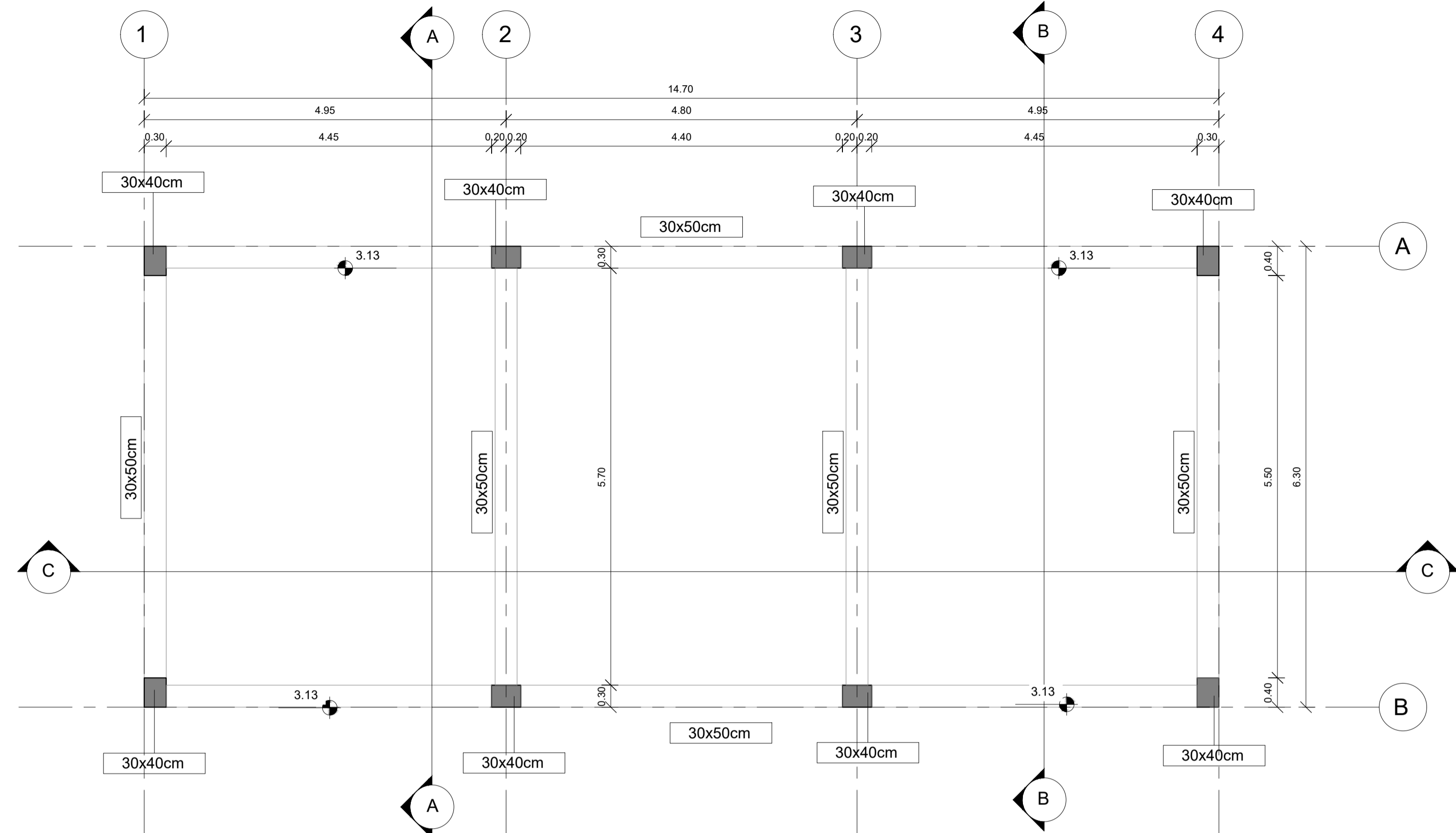


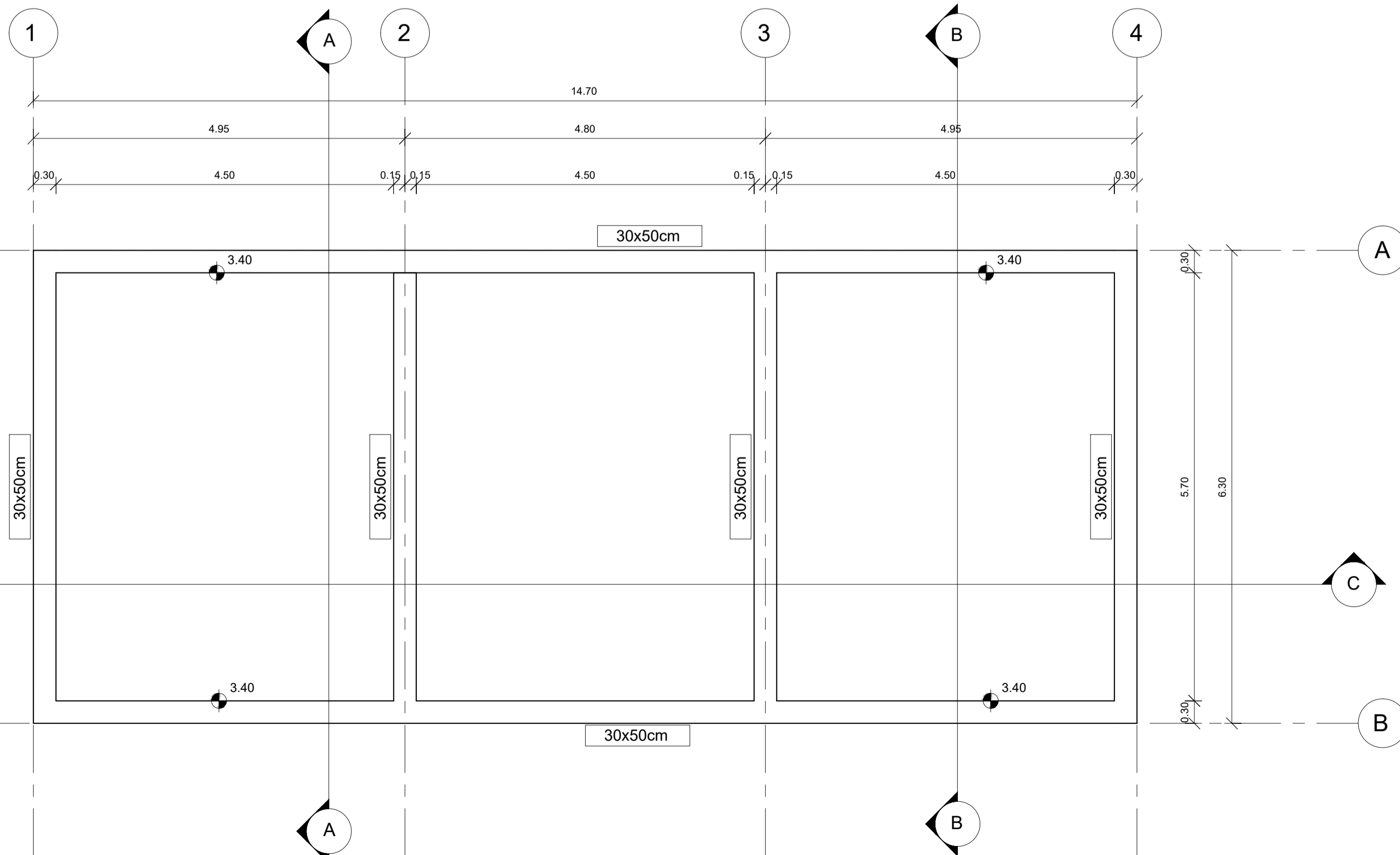
1 Carpentaria Fondazioni
1 : 50



2 Carpentaria Intradosso Copertura
1 : 50



3 Carpentaria Copertura
1 : 50



MATERIALI:

- 1 - CALCESTRUZZO MAGRO PER SOTTOFONDAZIONE
 - Classe C12/15
 - Dimensioni massime degli inerti < 30 mm
 - Rapporto A/C < 0,65
 - Classe di consistenza S3
 - Classe di esposizione X0

- 2 - CALCESTRUZZO PER STRUTTURE DI FONDAZIONE
 - Classe C25/30
 - Dimensioni massime degli inerti < 25 mm
 - Rapporto A/C < 0,60
 - Classe di consistenza S4/S5*
 - Classe di esposizione XC2

(*) getto con pompa

- 3 - CALCESTRUZZO PER STRUTTURE IN ELEVAZIONE
 - Classe C30/37
 - Dimensioni massime degli inerti < 25 mm
 - Rapporto A/C < 0,55
 - Classe di consistenza S4
 - Classe di esposizione XC3

- 4 - ACCIAIO PER BARRE IN C.A. Tipo B450C

- 5 - ACCIAIO PER RETI ELETTROSALDATE Tipo B450C

NOTE RELATIVE ALLE ARMATURE:

- PRESCRIZIONI RELATIVE ALLE BARRE CORRENTI
 - Sovrapposizione minima = 50 diametri
 - Alle estremità risvoltare le barre (90°)

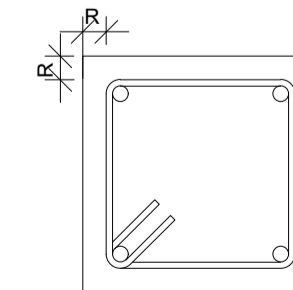
- PRESCRIZIONI RELATIVE ALLE STAFFE
 - La lunghezza del tratto piegato a 135° deve essere > 10 diametri

- PRESCRIZIONI PER IL DIAMETRO DI MANDRINO D
 - Diametro barra ≤ 16 mm D = 4 diametri
 - Diametro barra > 16 mm D = 7 diametri

NOTE RELATIVE AI COPRIFERRI:

I ricoprimenti minimi da adottare sono i seguenti (valori riferiti al ferro più esterno)

- Strutture di Fondazione 40 mm
- Strutture in Elevazione 30 mm
- Solai e solette 20 mm



INCIDENZA ARMATURE:

- Platea di Fondazione 180 kg/m³
- Travi Struttura in Elevazione 100 kg/m³
- Pilastrini Struttura in Elevazione 190 kg/m³

COMMITTENTE:



PROGETTAZIONE:



CUP J81H0200000001

U.O. PROGETTAZIONE INTEGRATA NORD

PROGETTO DEFINITIVO

COMPLETAMENTO RADDOPPIO LINEA PARMA - LA SPEZIA (PONTREMOLESE)

TRATTA PARMA - VICOFERTILE

FA01 - FABBRICATO STAZ. PARMA- TIP.F (pk.0+000,00)

CARPENTERIA DEL FABBRICATO

Piante

SCALA:

1:50

COMMESSA LOTTO FASE ENTE TIPO DOC. OPERA/DISCIPLINA PROGR. REV.

IP00 00 D 26 BB FA0110 001 A

Rev.	Descrizione	Redatto	Data	Verificato	Data	Approvato	Data	Autorizzato Data
A	Emissione esecutiva	M. Ceccarelli	Feb-22	M. Spilolini	Feb-22	A. Parigi	Feb-22	A. Parigi Feb-22

IP0000D26BBFA0110001A.DWG

n. Elab.: