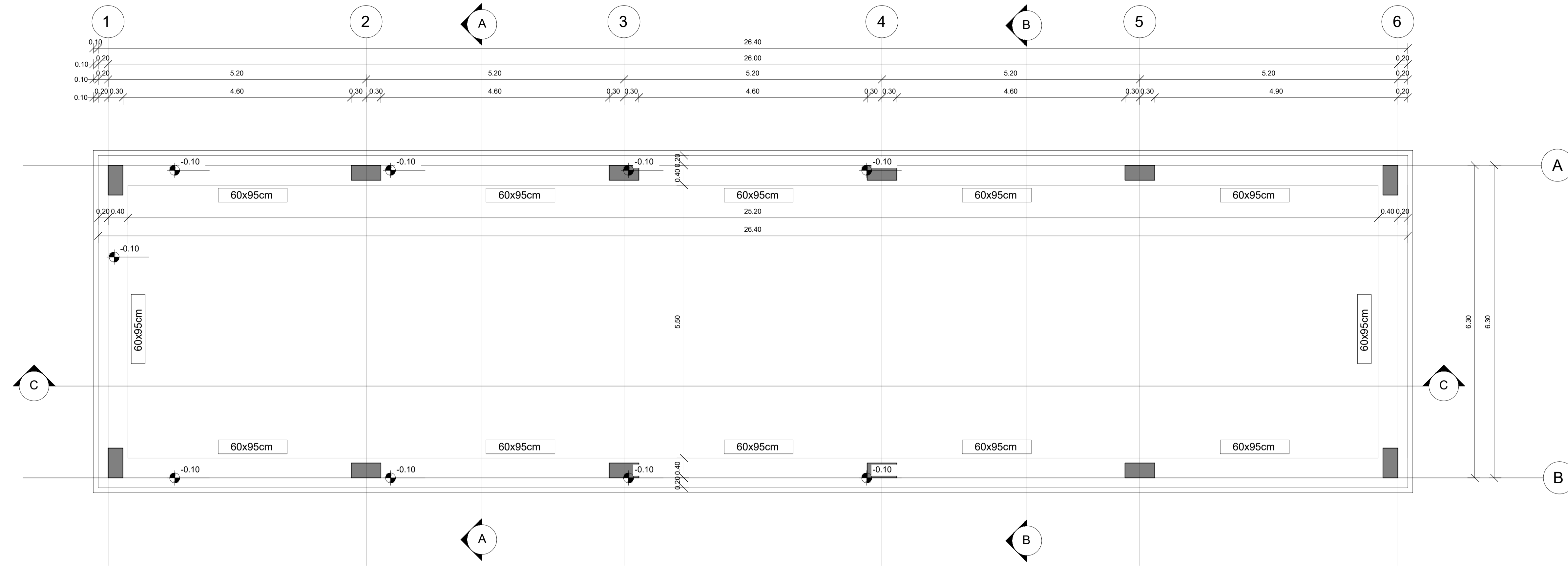
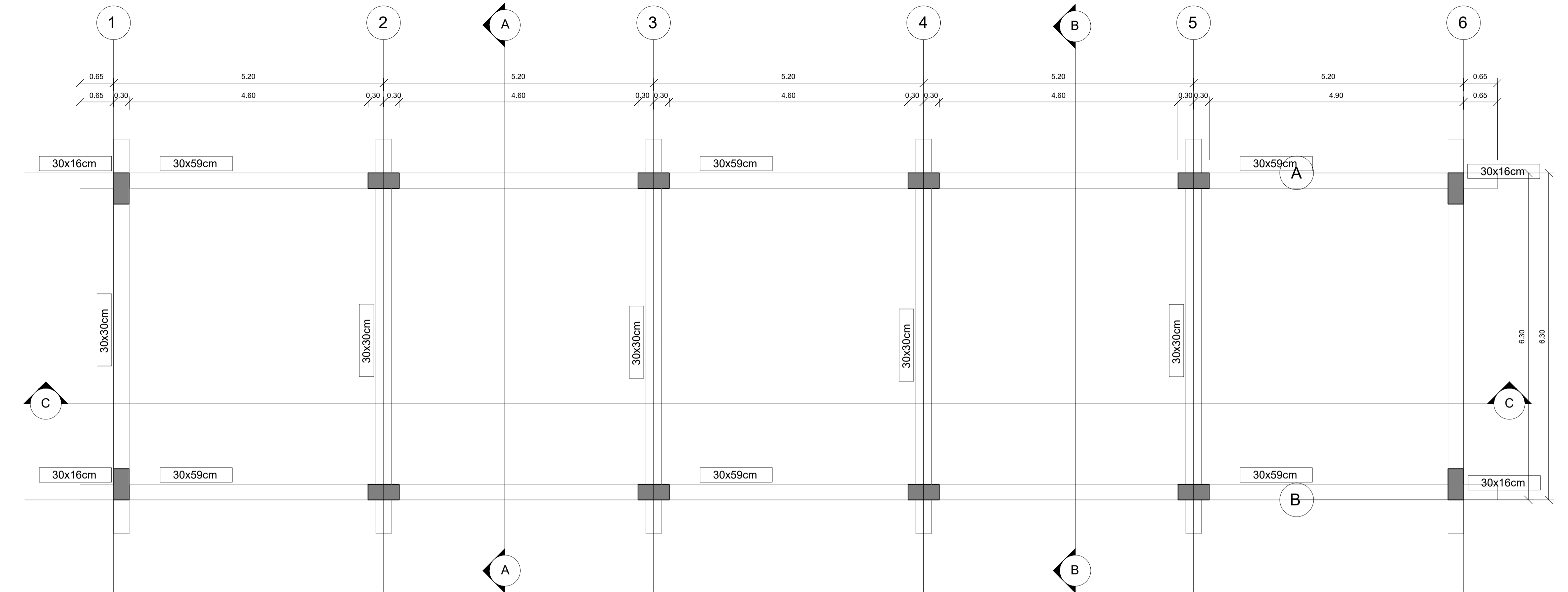


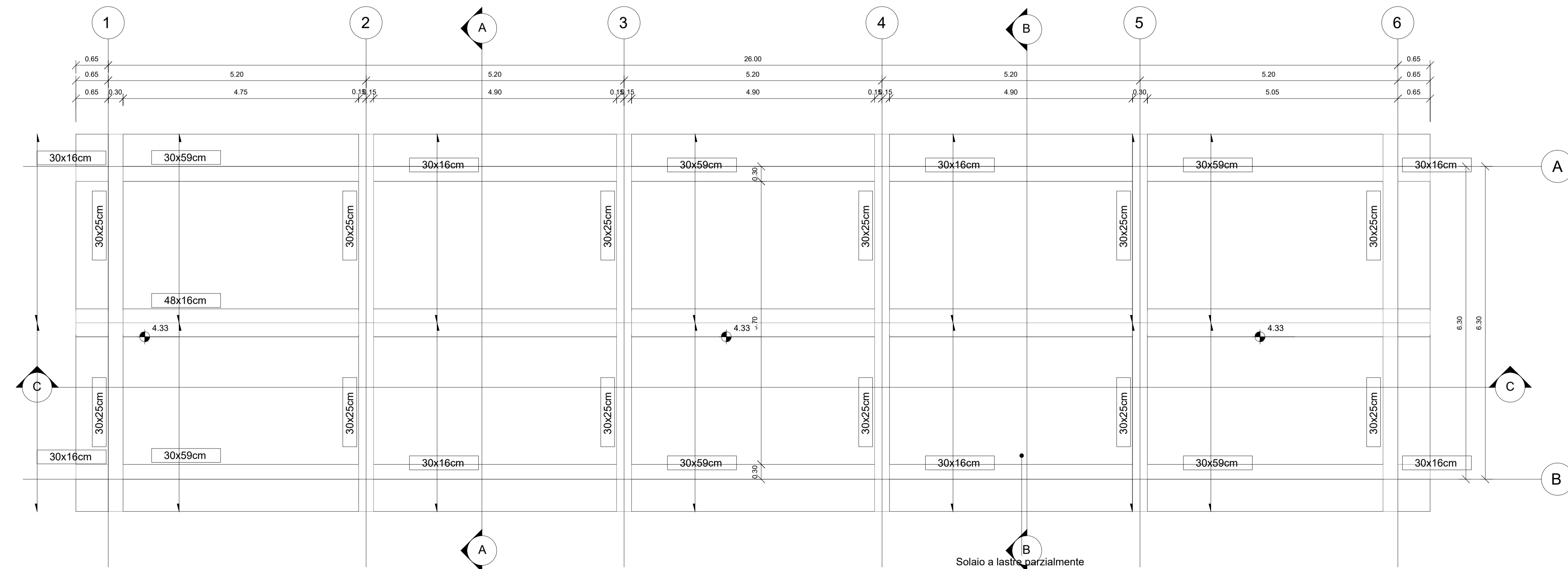
1 Carpenteria Fondazioni
1 : 50



2 Carpenteria Intradosso Copertura
1 : 50



3 Carpenteria Copertura
1 : 50



Solai a lastre parzialmente prefabbricate di tipo pedale, con blocchi di alleggerimento in polistirolo, per uno spessore totale di 16 cm (12+4)

Per le caratteristiche dei materiali si rimanda ad elaborati specifici

INCIDENZA ARMATURE:

- Platea di Fondazione 150 kg/m³
- Travi Struttura in Elevazione 130 kg/m³
- Pilastrini Struttura in Elevazione 170 kg/m³
- Vasce per Serbatoio 160 kg/m³

COMMITTENTE: 
 RETE FERROVIARIA ITALIANA
 GRUPPO FERROVIE DELLO STATO ITALIANE

PROGETTAZIONE: 
 GRUPPO FERROVIE DELLO STATO ITALIANE

CUP J81H0200000001

U.O. PROGETTAZIONE INTEGRATA NORD

PROGETTO DEFINITIVO

COMPLETAMENTO RADDOPPIO LINEA PARMA - LA SPEZIA (PONTREMOLESE)
 TRATTA PARMA - VICOFERTILE
 FA04A - FABBRICATO PGEP - TIP.A (pk. 1+680,00)
 CARPENTERIA DEL FABBRICATO
 Piante

SCALA: 1:50

Rev.	Descrizione	Redatto	Data	Verificato	Data	Approvato	Data	Autorizzato Data
A	Emissione esecutiva	M. Cecchetti	Feb-22	M. Cecchetti	Feb-22	M. Cecchetti	Feb-22	A. Piroglio Feb-22

IP000D28BFA0410001A.DWG n. Elab.: