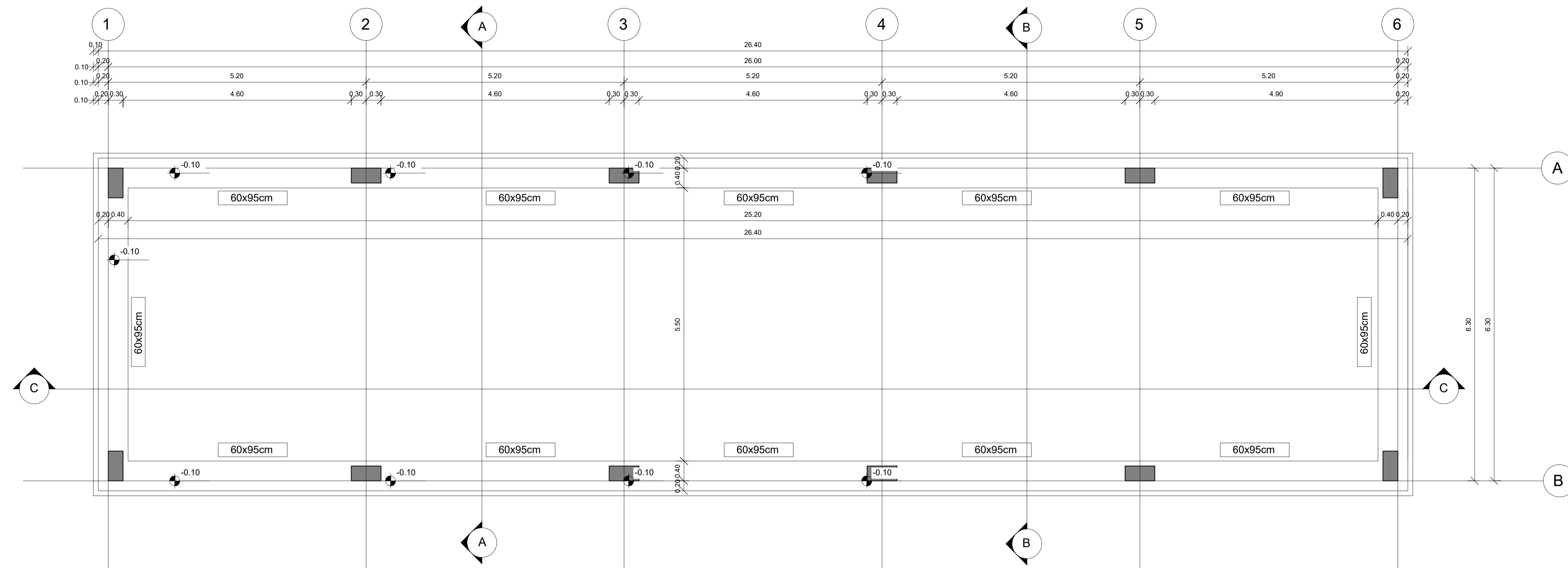
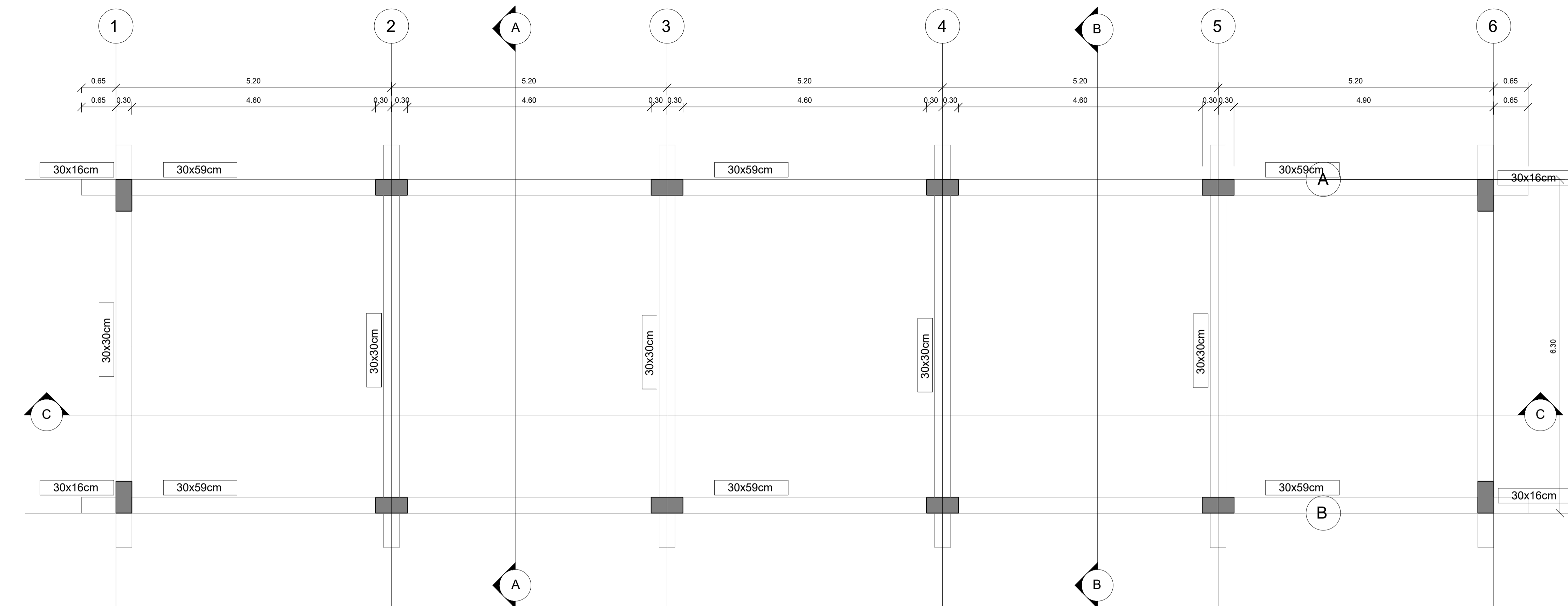


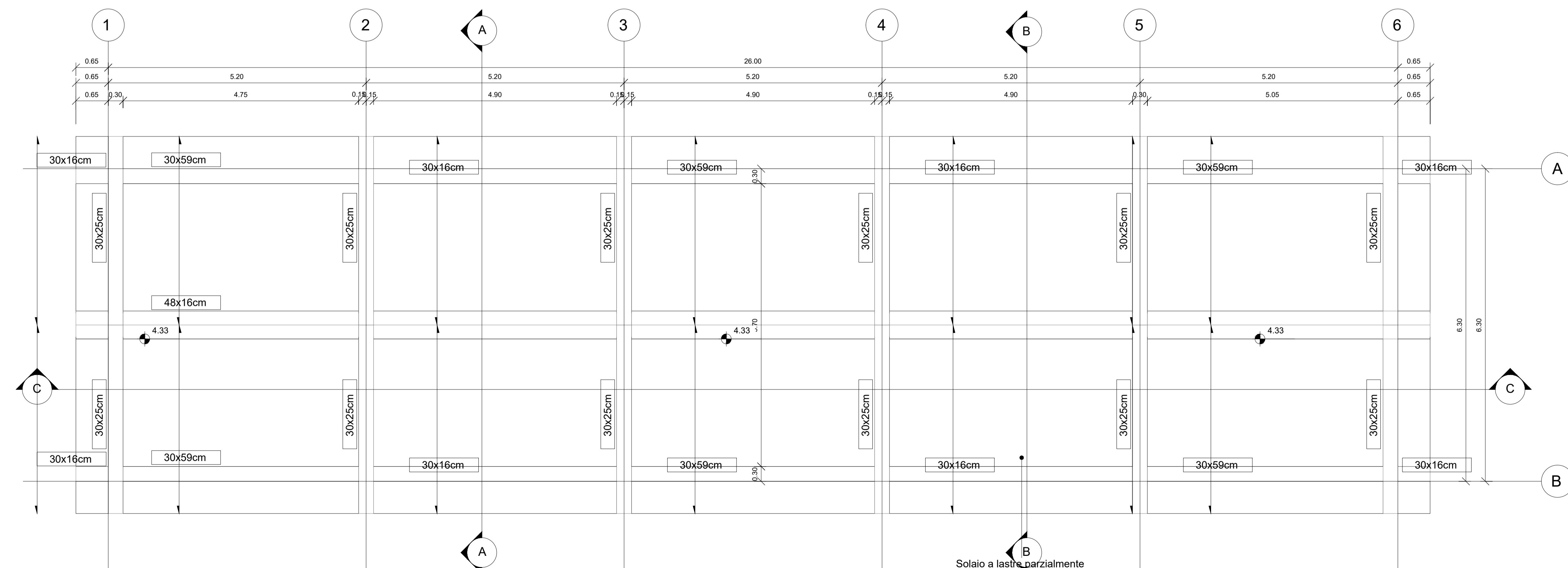
1 Carpentaria Fondazioni  
1 : 50



2 Carpentaria Intradosso Copertura  
1 : 50



3 Carpentaria Copertura  
1 : 50



Solaio a lastre parzialmente prefabbricate di tipo predalle, con blocchi di alleggerimento in polistirolo, per uno spessore totale di 16 cm (12+4)

Per le caratteristiche dei materiali si rimanda ad elaborati specifici

INCIDENZA ARMATURE:

- Platea di Fondazione 150 kg/m<sup>3</sup>
- Travi Struttura in Elevazione 130 kg/m<sup>3</sup>
- Pilastri Struttura in Elevazione 170 kg/m<sup>3</sup>
- Vasca per Serbatoio 160 kg/m<sup>3</sup>

COMMITTENTE:



PROGETTAZIONE:



CUP J81H0200000001

U.O. PROGETTAZIONE INTEGRATA NORD

PROGETTO DEFINITIVO

COMPLETAMENTO RADDOPPIO LINEA PARMA - LA SPEZIA (PONTREMOLESE)

TRATTA PARMA - VICOFERTILE

FA05A - FABBRICATO PGEP - TIP.A (pk. 3+760,00)

CARPENTERIA DEL FABBRICATO

Piante

SCALA:  
1:50

COMMESSA LOTTO FASE ENTE TIPO DOC. OPERA/DISCIPLINA Progr. REV.

IP00 00 D 26 BB FA0510 001 A

Rev.	Descrizione	Redatto	Data	Verificato	Data	Approvato	Data	Autorizzato Data
A	Emissione esecutiva	M. Ciccarelli	Feb-22	M. Ciccarelli	Feb-22	A. Perigo	Feb-22	A. Perigo Feb-22

IP0000D26BBFA0510001A.DWG

n. Elab.: