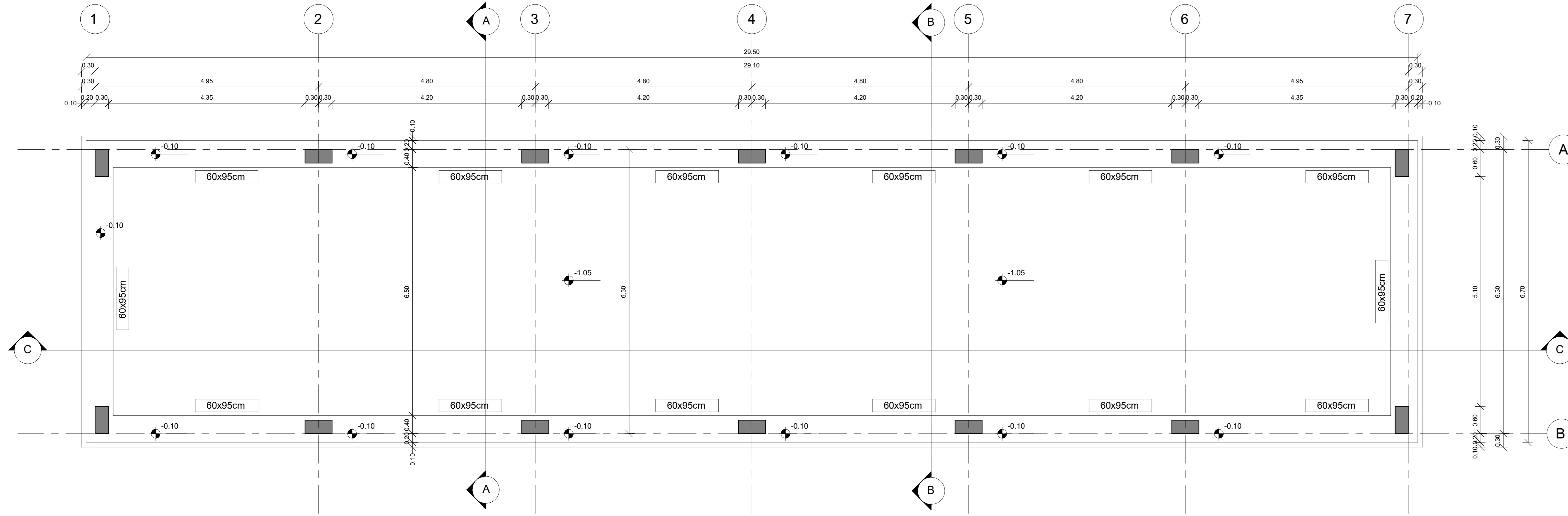
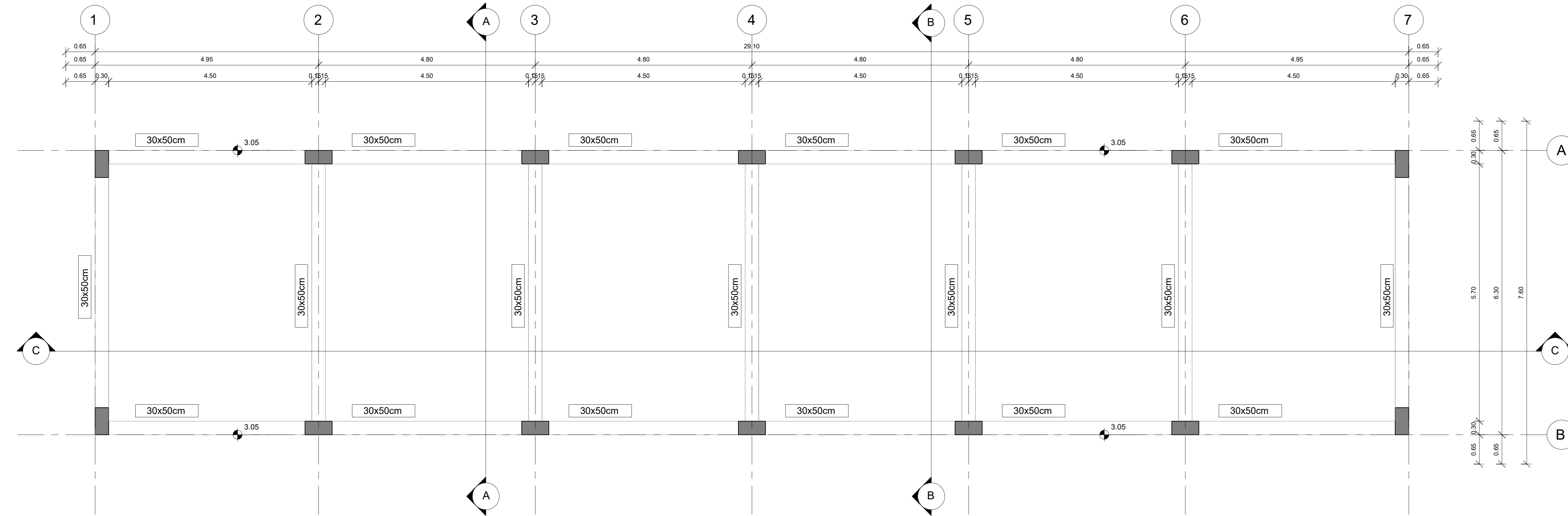


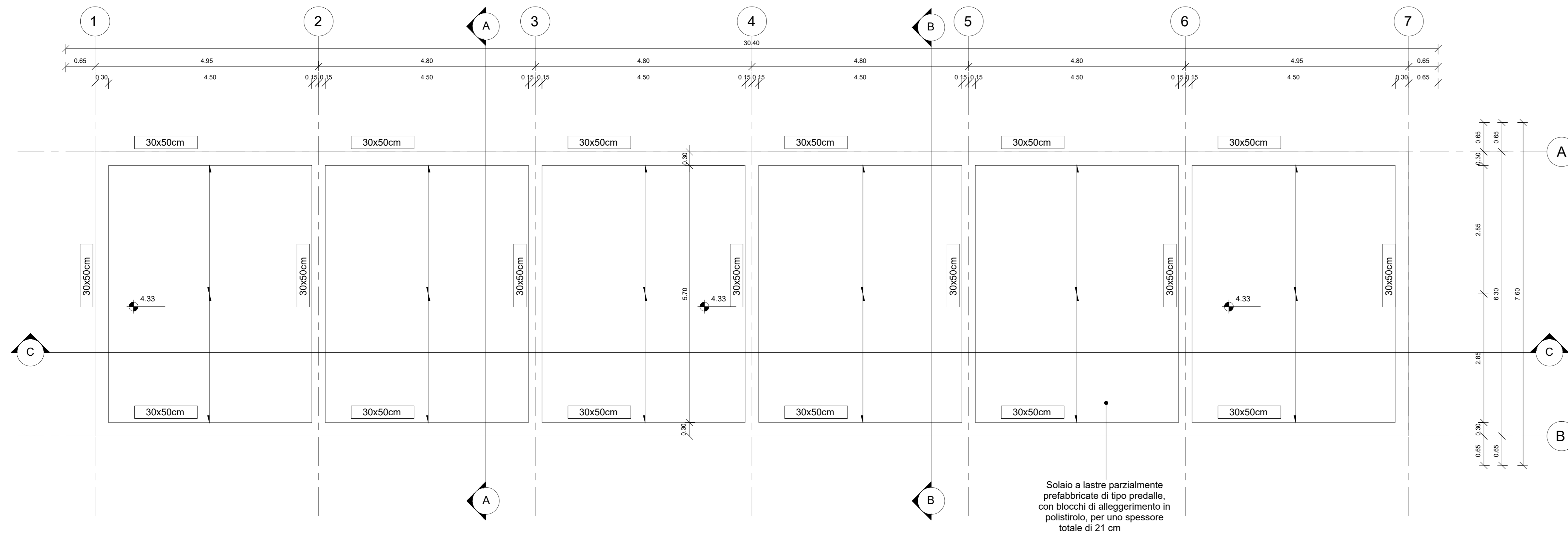
1 Carpentaria Fondazioni
1 : 50



2 Carpentaria Intradosso Copertura
1 : 50



3 Carpentaria Copertura
1 : 50



Solaio a lastre parzialmente prefabbricate di tipo predalle, con blocchi di alleggerimento in polistirolo, per uno spessore totale di 21 cm

MATERIALI:

- 1 - CALCESTRUZZO MAGRO PER SOTTOFONDAZIONE
 - Classe: C12/15
 - Dimensioni massime degli inerti: < 30 mm
 - Rapporto A/C: < 0.65
 - Classe di consistenza: S3
 - Classe di esposizione: XC0
- 2 - CALCESTRUZZO PER STRUTTURE DI FONDAZIONE
 - Classe: C25/30
 - Dimensioni massime degli inerti: < 25 mm
 - Rapporto A/C: < 0.60
 - Classe di consistenza: S4/S5*
 - Classe di esposizione: XC2
- 3 - CALCESTRUZZO PER STRUTTURE IN ELEVAZIONE
 - Classe: C30/37
 - Dimensioni massime degli inerti: < 25 mm
 - Rapporto A/C: < 0.55
 - Classe di consistenza: S4
 - Classe di esposizione: XC3
- 4 - ACCIAIO PER BARRE IN C.A.
 - Tipo: B450C
- 5 - ACCIAIO PER RETI ELETTRISALDATE
 - Tipo: B450C

NOTE RELATIVE ALLE ARMATURE:

- PRESCRIZIONI RELATIVE ALLE BARRE CORRENTI
 - Sovrapposizione minima = 50 diametri
 - Alle estremità rivoltare le barre (90°)
- PRESCRIZIONI RELATIVE ALLE STAFFE
 - La lunghezza del tratto piegato a 135° deve essere > 10 diametri
- PRESCRIZIONI PER IL DIAMETRO DI MANDRINO D
 - Diametro barra <= 16 mm D = 4 diametri
 - Diametro barra > 16 mm D = 7 diametri
- NOTE RELATIVE AI COPRIFERRI:**

I ricoprimenti minimi da adottare sono i seguenti (valori riferiti al ferro più esterno)

- Strutture di Fondazione: 40 mm
- Strutture in Elevazione: 30 mm
- Solai e solette: 20 mm

INCIDENZA ARMATURE:

- Plataea di Fondazione: 150 kg/m³
- Travi Struttura in Elevazione: 100 kg/m³
- Plastri Struttura in Elevazione: 150 kg/m³

COMMITTENTE:

PROGETTAZIONE:

CUP J81H0200000001

U.O. PROGETTAZIONE INTEGRATA NORD

PROGETTO DEFINITIVO

COMPLETAMENTO RADDOPPIO LINEA PARMA - LA SPEZIA (PONTREMOLESE)

TRATTA PARMA - VICO FERTILE

FV01A - FABBRICATO ACCM - TIP.E (pk. 7+625,00)

CARPENTERIA DEL FABBRICATO

Piante

SCALA: 1:50

Rev.	Descrizione	Redatto	Data	Verificato	Data	Approvato	Data	Autorizzato Data
A	Emissione esecutiva	M. Ciccarelli	Feb-22	M. Ciccarelli	Feb-22	M. Ciccarelli	Feb-22	Feb-22

IP000026BFV0130001A.DWG n. Elab.: