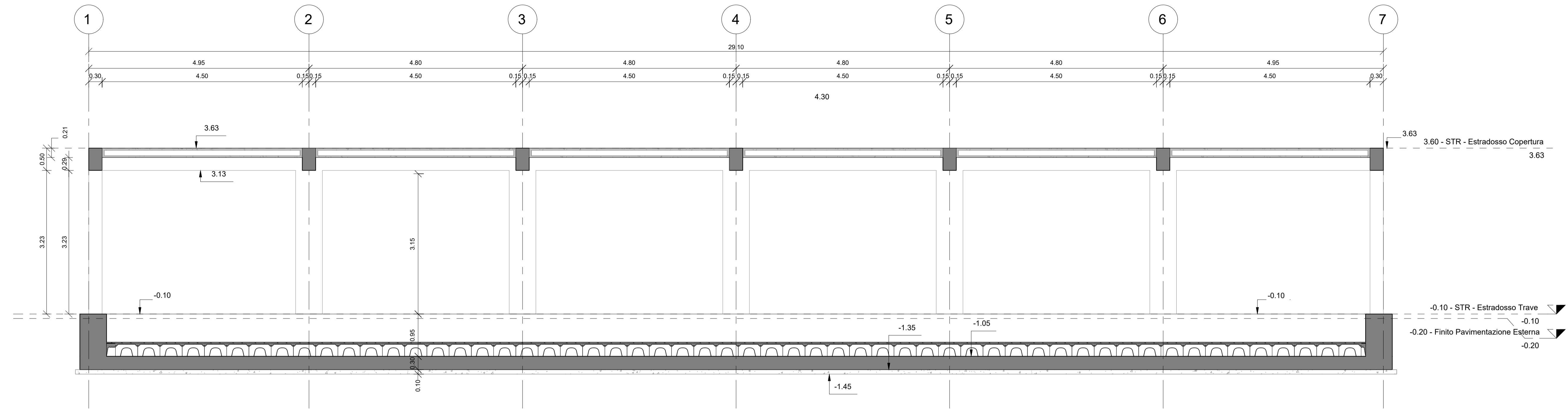
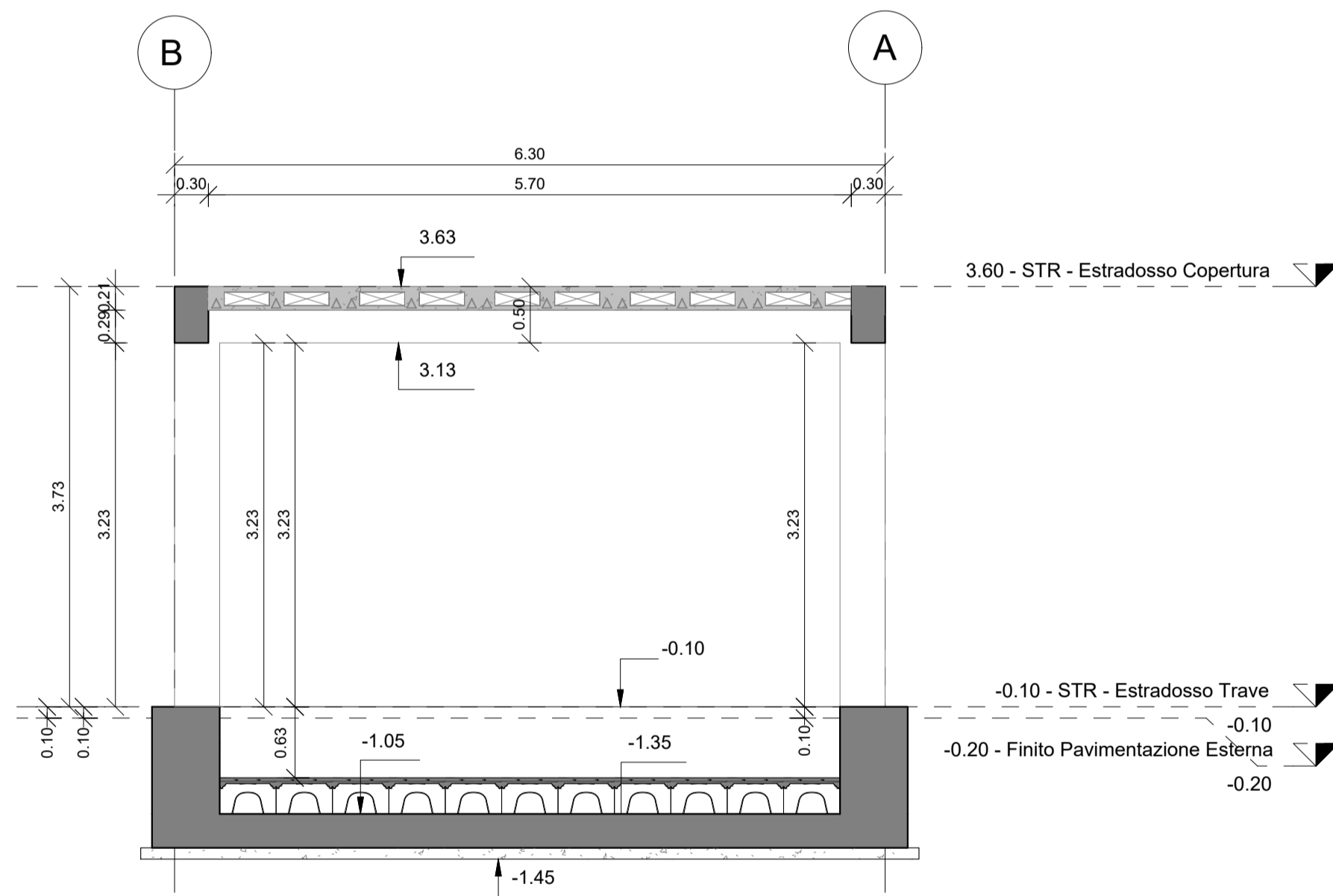


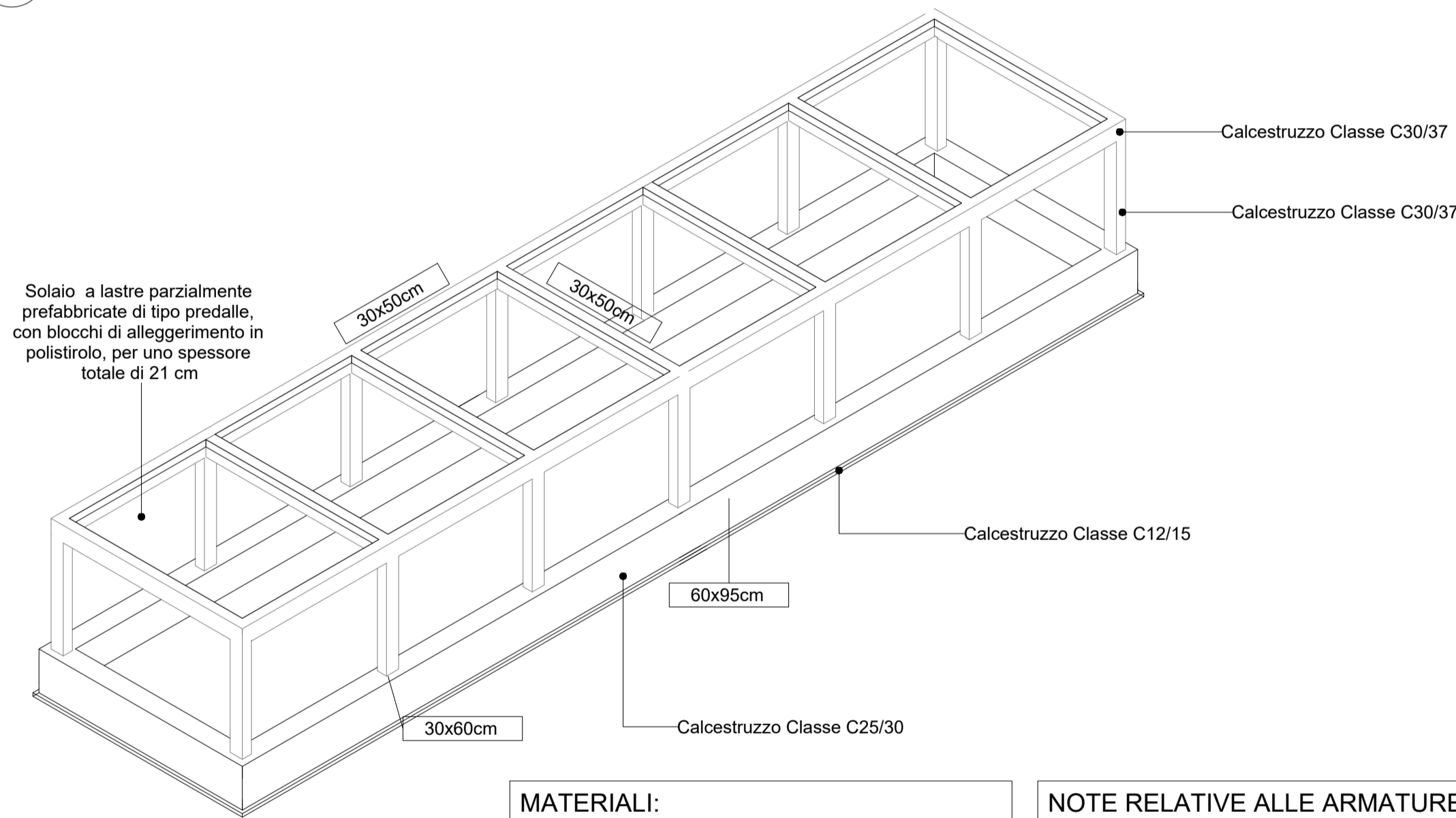
1 Sezione C - C
1 : 50



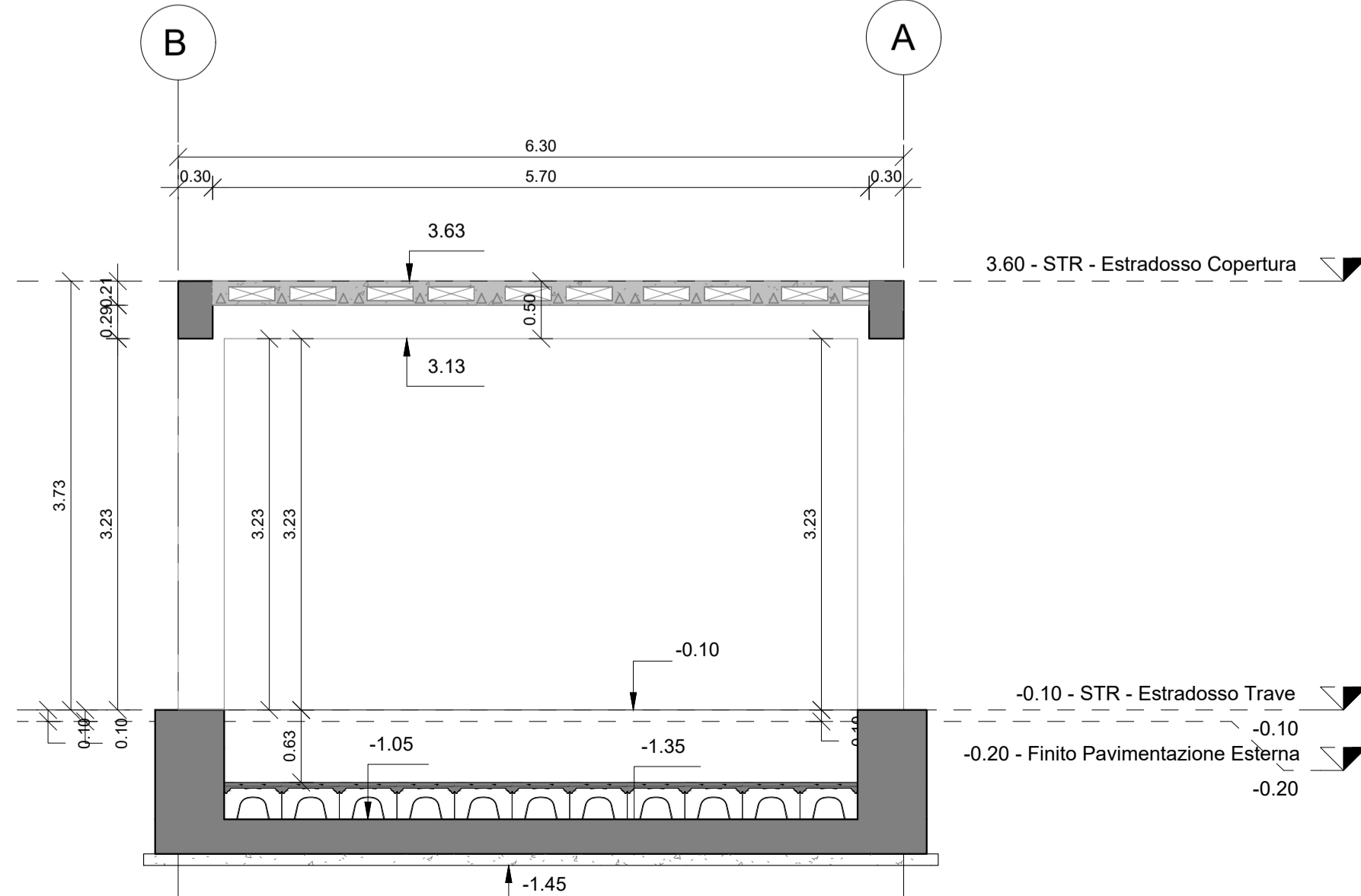
2 Sezione A - A
1 : 50



4 Vista Assonometrica



3 Sezione B - B
1 : 50



MATERIALI:

- 1 - CALCESTRUZZO MAGRO PER SOTTOFONDAZIONE
- Classe C12/15
 - Dimensioni massime degli inerti < 30 mm
 - Rapporto A/C < 0,65
 - Classe di consistenza S3
 - Classe di esposizione X0

- 2 - CALCESTRUZZO PER STRUTTURE DI FONDAZIONE
- Classe C25/30
 - Dimensioni massime degli inerti < 25 mm
 - Rapporto A/C < 0,60
 - Classe di consistenza S4/S5*
 - Classe di esposizione XC2

(*) getto con pompa

- 3 - CALCESTRUZZO PER STRUTTURE IN ELEVAZIONE
- Classe C30/37
 - Dimensioni massime degli inerti < 25 mm
 - Rapporto A/C < 0,55
 - Classe di consistenza S4
 - Classe di esposizione XC3

- 4 - ACCIAIO PER BARRE IN C.A.
- Tipo B450C

- 5 - ACCIAIO PER RETI ELETTRICALDATE
- Tipo B450C

NOTE RELATIVE ALLE ARMATURE:

PRESCRIZIONI RELATIVE ALLE BARRE CORRENTI

- Sovrapposizione minima = 50 diametri
- Alle estremità risvoltare le barre (90°)

PRESCRIZIONI RELATIVE ALLE STAFFE

- La lunghezza del tratto piegato a 135° deve essere > 10 diametri

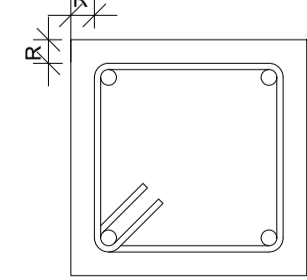
PRESCRIZIONI PER IL DIAMETRO DI MANDRINO D

- Diametro barra ≤ 16 mm D = 4 diametri
- Diametro barra > 16 mm D = 7 diametri

NOTE RELATIVE AI COPRIFERRI:

I ricoprimenti minimi da adottare sono i seguenti (valori riferiti al ferro più esterno)

- Strutture di Fondazione 40 mm
- Strutture in Elevazione 30 mm
- Solai e solette 20 mm



INCIDENZA ARMATURE:

- Platea di Fondazione 150 kg/m³
- Travi Struttura in Elevazione 100 kg/m³
- Pilastrini Struttura in Elevazione 150 kg/m³

COMMITTENTE:

PROGETTAZIONE:

CUP J81H0200000001

U.O. PROGETTAZIONE INTEGRATA NORD

PROGETTO DEFINITIVO

COMPLETAMENTO RADDOPPIO LINEA PARMA - LA SPEZIA (PONTREMOLESE)

TRATTA PARMA - VICOFERTILE

FV01A - FABBRICATO ACCM - TIP.E (pk. 7+625,00)

CARPENTERIA DEL FABBRICATO

Sezioni

SCALA:
1:50

Rev.	Descrizione	Redatto	Data	Verificato	Data	Approvato	Data	Autorizzato	Data
A	Emissione esecutiva	M. Ceccarelli	Feb-22	M. Scattolani	Feb-22	[Signature]	Feb-22	A. Perego	Feb-22

Rev.	Descrizione	Redatto	Data	Verificato	Data	Approvato	Data	Autorizzato	Data
A	Emissione esecutiva	M. Ceccarelli	Feb-22	M. Scattolani	Feb-22	[Signature]	Feb-22	A. Perego	Feb-22