

PE1.1 PORTA ESTERNA - tipo 1 - Griglia di aereazione tipo 1
1 : 50

Quantità **2**

Caratteristiche Tecniche
Porta esterna a doppia anta simmetrica dim. 130x240+65 cm in alluminio a taglio termico, con cerniere antintrusione, serratura di sicurezza con chiavi, maniglia in acciaio e maniglione antipanico lato interno, preverniciata nel colore a scelta delle Ferrovie. Per descrizione soglia vedi V4. SOPRALUCE SUPERIORE VETRATO: dim. 130x65 cm in alluminio a taglio termico, preverniciata nel colore a scelta delle Ferrovie con apertura a vasistas verso l'interno dotato di dispositivo ad azionamento manuale. Vetrata isolante termico-acustica di sicurezza, composta da: Vetro interno = 5 mm lastra lucida di mezzo cristallo; Intercapedine = 12 mm - Aria; Vetro esterno = 7 mm stratificato antifondamento con pvb interno sp. 0,38 mm. GRIGLIE DI AERAZIONE: griglie di dimensioni adeguate alle esigenze impiantistiche, di superficie complessiva non inferiore a 0,25 m², complete di filtro antinsetto nella parte interna; griglie inferiori posizionate a un'altezza minima di 30 cm rispetto al bordo inferiore della porta. INFERRIATA ESTERNA: apribile in corrispondenza delle ante e dotata di serratura di sicurezza, fissa davanti al sopraluce; classe di sicurezza antieffrazione RC 4 ai sensi delle norme UNI ENV 1627-1628-1629-1630, realizzata con tondini in acciaio zincato verniciato f > 8 mm saldati al telaio perimetrale piatto, collegato alle pareti perimetrali in muratura.

PE2.1 PORTA ESTERNA - tipo 2 - Griglia di aereazione tipo 1
1 : 50

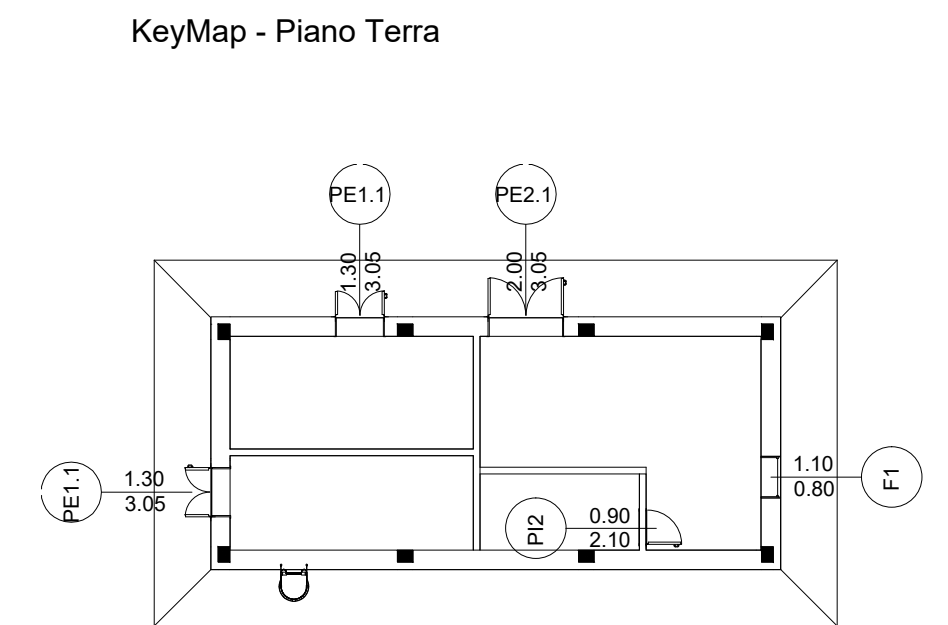
Quantità **1**

Caratteristiche Tecniche
Porta esterna a doppia anta simmetrica dim. 200x240+65 cm in alluminio a taglio termico, con cerniere antintrusione, serratura di sicurezza con chiavi, maniglia in acciaio e maniglione antipanico lato interno, preverniciata nel colore a scelta delle Ferrovie. Per descrizione soglia vedi V4. SOPRALUCE SUPERIORE VETRATO: dim. 200x65 cm in alluminio a taglio termico, preverniciata nel colore a scelta delle Ferrovie con apertura a vasistas verso l'interno dotato di dispositivo ad azionamento manuale. Vetrata isolante termico-acustica di sicurezza, composta da: Vetro interno = 5 mm lastra lucida di mezzo cristallo; Intercapedine = 12 mm - Aria; Vetro esterno = 7 mm stratificato antifondamento con pvb interno sp. 0,38 mm. GRIGLIE DI AERAZIONE: griglie di dimensioni adeguate alle esigenze impiantistiche, di superficie complessiva non inferiore a 0,25 m², complete di filtro antinsetto nella parte interna; griglie inferiori posizionate a un'altezza minima di 30 cm rispetto al bordo inferiore della porta. INFERRIATA ESTERNA: apribile in corrispondenza delle ante e dotata di serratura di sicurezza, fissa davanti al sopraluce; classe di sicurezza antieffrazione RC 4 ai sensi delle norme UNI ENV 1627-1628-1629-1630, realizzata con tondini in acciaio zincato verniciato f > 8 mm saldati al telaio perimetrale piatto, collegato alle pareti perimetrali in muratura.

PI2 PORTA INTERNA - tipo 2
1 : 50

Quantità **1**

Caratteristiche Tecniche
Porta interna ad anta singola dim. 90x210 cm in profilati estrusi in lega di alluminio, ante cieche in pannelli sandwich in lamiera e materiale coibentante, completa di maniglia in acciaio, maniglione antipanico, serratura e chiavi, colore a scelta delle Ferrovie

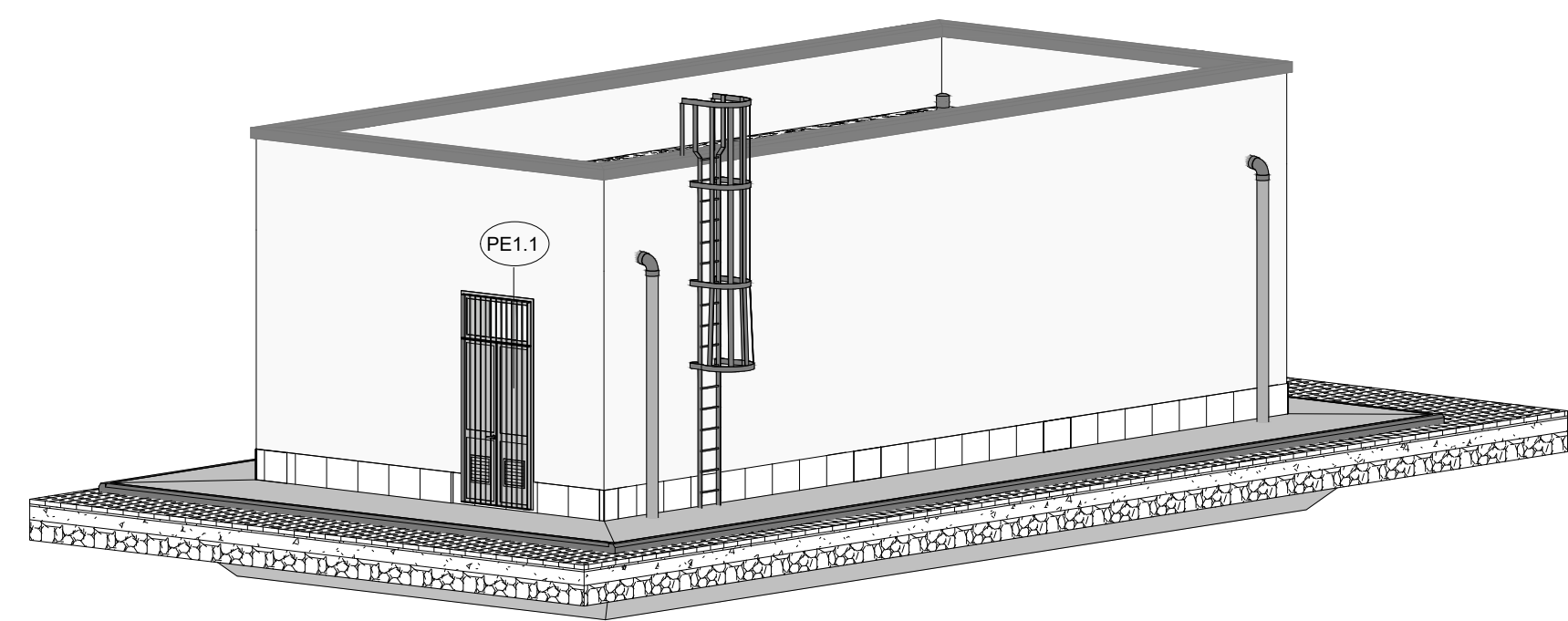


F1 FINESTRA - tipo 1
1 : 50

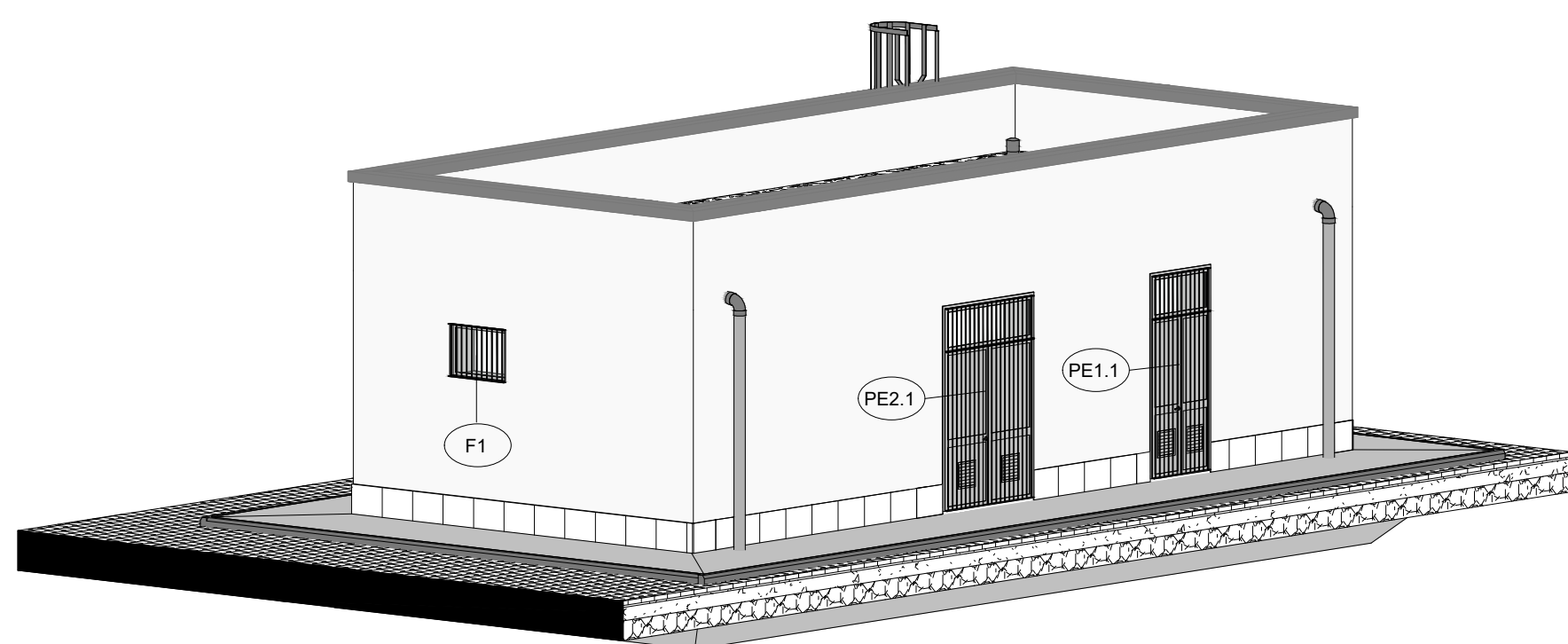
Quantità **1**

Caratteristiche Tecniche
Finestra in alluminio a taglio termico, dim. 110x80 cm, preverniciata apribile a vasistas verso l'interno, dotata di dispositivo ad azionamento manuale. Per descrizione avanzata vedi V4. STRATIGRAFIA SPECCHIATURE VETRATE: Vetro interno = 5 mm lastra lucida di mezzo cristallo; Intercapedine = 12 mm - Aria; Vetro esterno = 7 mm stratificato antifondamento con pvb interno sp. 0,38 mm; Ug = 1,5 W/m²K g = 50%. INFERRIATA ESTERNA: classe di sicurezza antieffrazione RC 4 ai sensi delle norme UNI ENV 1627-1628-1629-1630, realizzata con tondini in acciaio zincato verniciato f > 8 mm saldati al telaio perimetrale piatto, collegato alle pareti perimetrali in muratura.

1 3D_Abaco Infissi_01



2 3D_Abaco Infissi_02



COMMITTENTE: **RFI** RETE FERROVIARIA ITALIANA GRUPPO FERROVIE DELLO STATO ITALIANE

PROGETTAZIONE: **ITALFERR** GRUPPO FERROVIE DELLO STATO ITALIANE

CUP J81H0200000001

U.O. PROGETTAZIONE INTEGRATA NORD

PROGETTO DEFINITIVO

COMPLETAMENTO RADDOPPIO LINEA PARMA - LA SPEZIA (PONTREMOLESE)

TRATTA PARMA - VICOFERTILE

FA01 - FABBRICATO STAZ. PARMA- TIP.F (pk.0+000,00)

Abco Infissi

SCALA: 1:50

Rev.	Descrizione	Redatto	Data	Verificato	Data	Approvato	Data	Autorizzato	Data
A	Emissione esecutiva	M. Ceccarelli	Feb-22	M. Sestini	Feb-22	G. Fassetto	Feb-22	A. Perigo	Feb-22

IP000026BZFA0110002A.DWG n. Elab.: