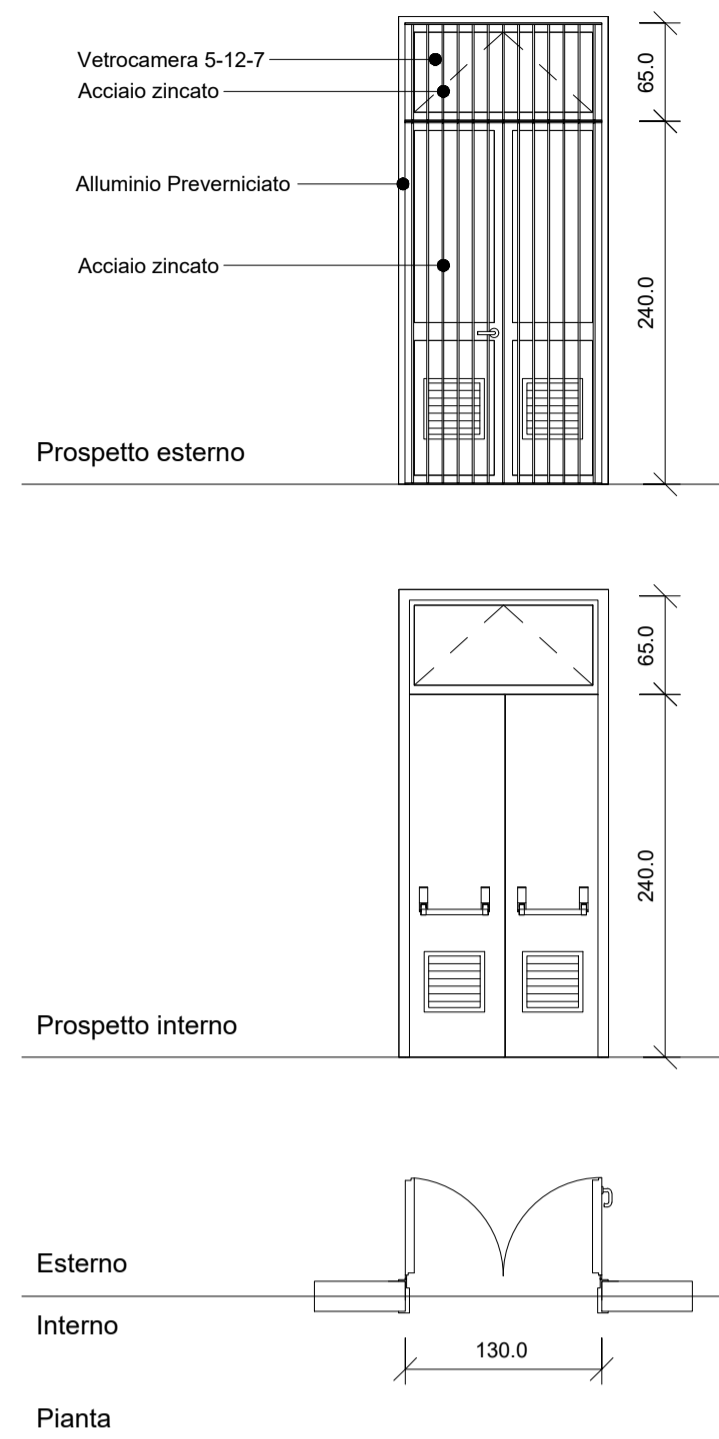


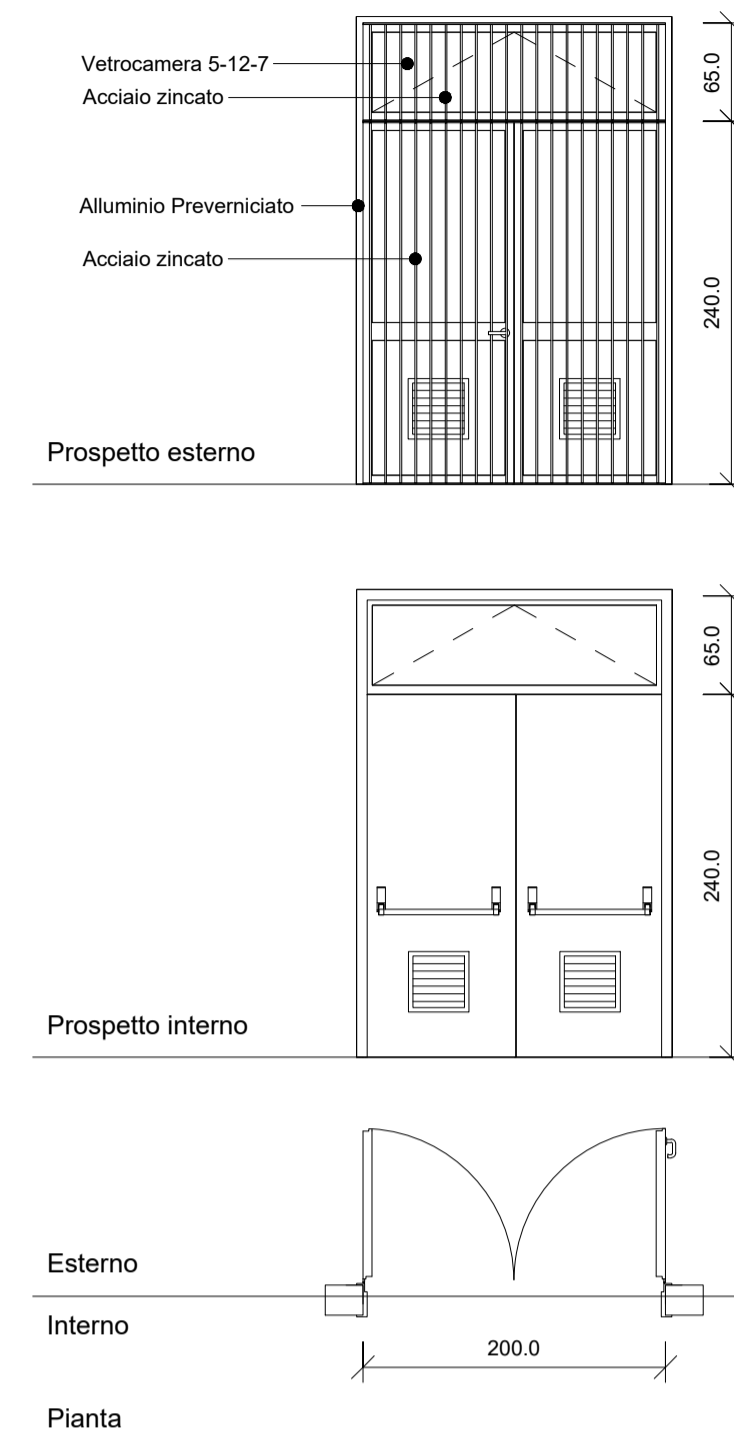
<b>PE1</b>	<b>PORTA ESTERNA - tipo 1</b> 1 : 50	<b>Quantità</b> <b>2</b>
------------	---	-----------------------------



Caratteristiche Tecniche

Porta esterna a doppia anta simmetrica dim. 130x240+65 cm in alluminio a taglio termico, con cerniere antintrusione, serratura di sicurezza con chiavi, maniglia in acciaio e maniglione antipatico lato interno, preverniciata nel colore a scelta delle Ferrovie. Per descrizione soglia vedi V4. SOPRALUCE SUPERIORE VETRATO: dim. 130x65 cm in alluminio a taglio termico, preverniciato nel colore a scelta delle Ferrovie con apertura a vasistas verso l'interno dotato di dispositivo ad azionamento manuale; Vetrate isolante termico-acustica di sicurezza, composta da: Vetro interno = 5 mm lastra lucida di mezzo cristallo; Intercapedine = 12 mm - Aria; Vetro esterno = 7 mm stratificato antisfondamento con pvb interno sp. 0,38 mm; GRIGLIE DI AERAZIONE: griglie di dimensioni adeguate alle esigenze impiantistiche e comunque per ciascuna anta non inferiori a 40x40cm; INFERRIATA ESTERNA: apribile in corrispondenza delle ante e dotata di serratura di sicurezza, fissa davanti al sopra-luce; classe di sicurezza antieffrazione RC 4 ai sensi delle norme UNI ENV 1627-1628-1629-1630, realizzata con tondini in acciaio zincato verniciato f > 8 mm saldati al telaio perimetrale piatto, collegato alle pareti perimetrali in muratura.

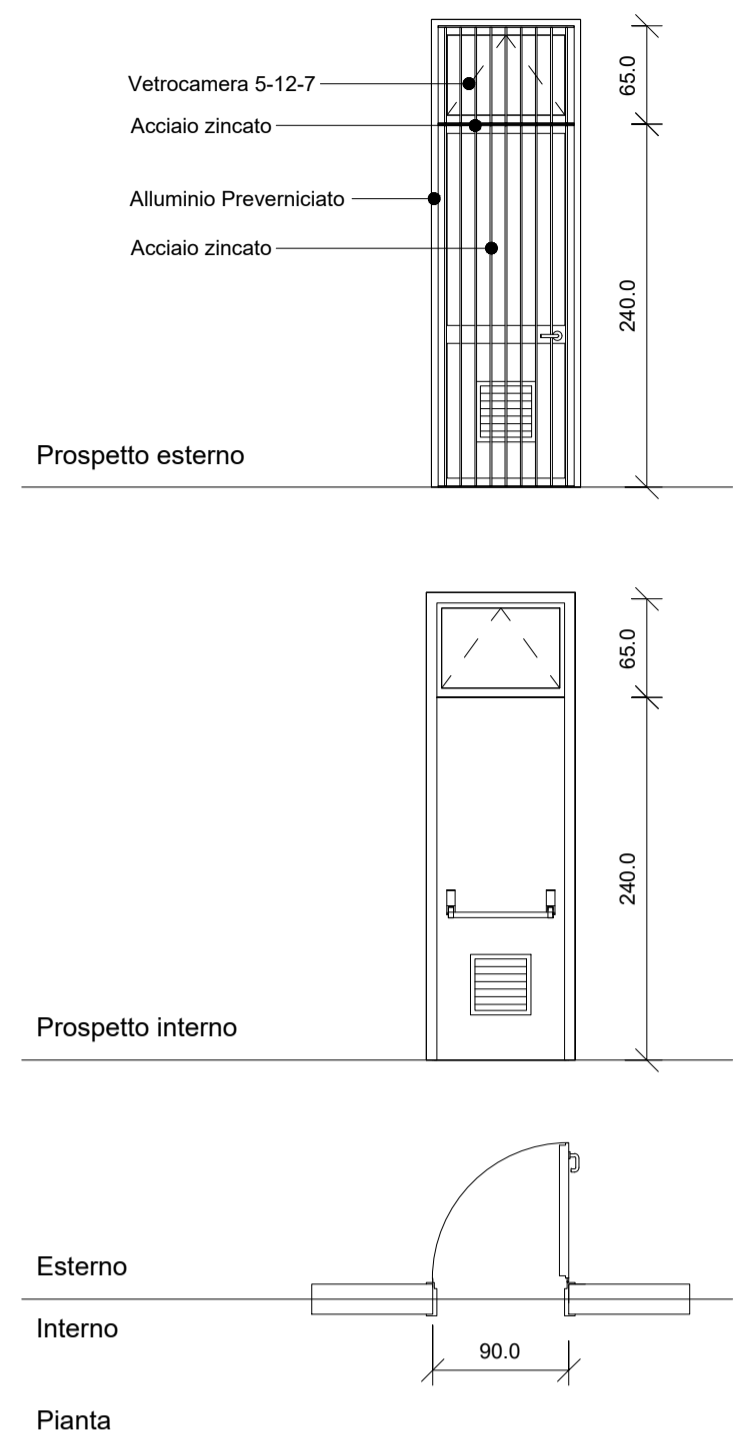
<b>PE2</b>	<b>PORTA ESTERNA - tipo 2</b> 1 : 50	<b>Quantità</b> <b>2</b>
------------	---	-----------------------------



Caratteristiche Tecniche

Porta esterna a doppia anta simmetrica dim. 200x240+65 cm in alluminio a taglio termico, con cerniere antintrusione, serratura di sicurezza con chiavi, maniglia in acciaio e maniglione antipatico lato interno, preverniciata nel colore a scelta delle Ferrovie. Per descrizione soglia vedi V4. SOPRALUCE SUPERIORE VETRATO: dim. 200x65 cm in alluminio a taglio termico, preverniciato nel colore a scelta delle Ferrovie con apertura a vasistas verso l'interno dotato di dispositivo ad azionamento manuale; Vetrate isolante termico-acustica di sicurezza, composta da: Vetro interno = 5 mm lastra lucida di mezzo cristallo; Intercapedine = 12 mm - Aria; Vetro esterno = 7 mm stratificato antisfondamento con pvb interno sp. 0,38 mm; GRIGLIE DI AERAZIONE: griglie di dimensioni adeguate alle esigenze impiantistiche e comunque per ciascuna anta non inferiori a 40x40cm; INFERRIATA ESTERNA: apribile in corrispondenza delle ante e dotata di serratura di sicurezza, fissa davanti al sopra-luce; classe di sicurezza antieffrazione RC 4 ai sensi delle norme UNI ENV 1627-1628-1629-1630, realizzata con tondini in acciaio zincato verniciato f > 8 mm saldati al telaio perimetrale piatto, collegato alle pareti perimetrali in muratura.

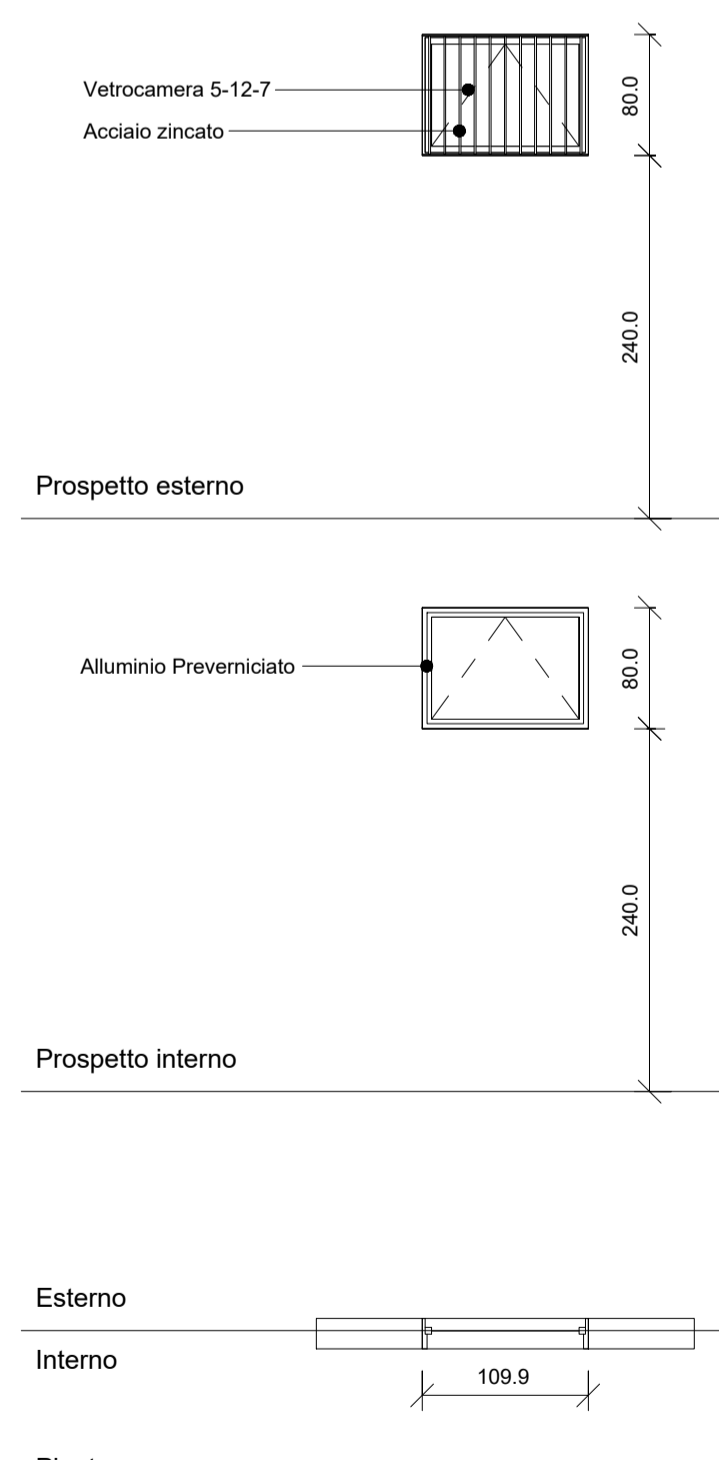
<b>PE3</b>	<b>PORTA ESTERNA - tipo 3</b> 1 : 50	<b>Quantità</b> <b>2</b>
------------	---	-----------------------------



Caratteristiche Tecniche

Porta esterna ad anta singola dim. 90x240+65 cm in alluminio a taglio termico, con cerniere antintrusione, serratura di sicurezza con chiavi, maniglia in acciaio e maniglione antipatico lato interno, preverniciata nel colore a scelta delle Ferrovie. Per descrizione soglia vedi V4. ANTA: Apribile con pannello in lamiera coibentata sp. 4 cm. SOPRALUCE SUPERIORE VETRATO: dim. 130x65 cm in alluminio a taglio termico, preverniciato nel colore a scelta delle Ferrovie con apertura a vasistas verso l'interno dotato di dispositivo ad azionamento manuale; Vetrate isolante termico-acustica di sicurezza, composta da: Vetro interno = 5 mm lastra lucida di mezzo cristallo; Intercapedine = 12 mm - Aria; Vetro esterno = 7 mm stratificato antisfondamento con pvb interno sp. 0,38 mm; GRIGLIE DI AERAZIONE: griglie di dimensioni adeguate alle esigenze impiantistiche e comunque per ciascuna anta non inferiori a 40x40cm; INFERRIATA ESTERNA: apribile in corrispondenza delle ante, fissa davanti al sopra-luce; classe di sicurezza antieffrazione RC 4 ai sensi delle norme UNI ENV 1627-1628-1629-1630, realizzata con tondini in acciaio zincato verniciato Ø > 8 mm saldati al telaio perimetrale piatto, collegato alle pareti perimetrali in muratura.

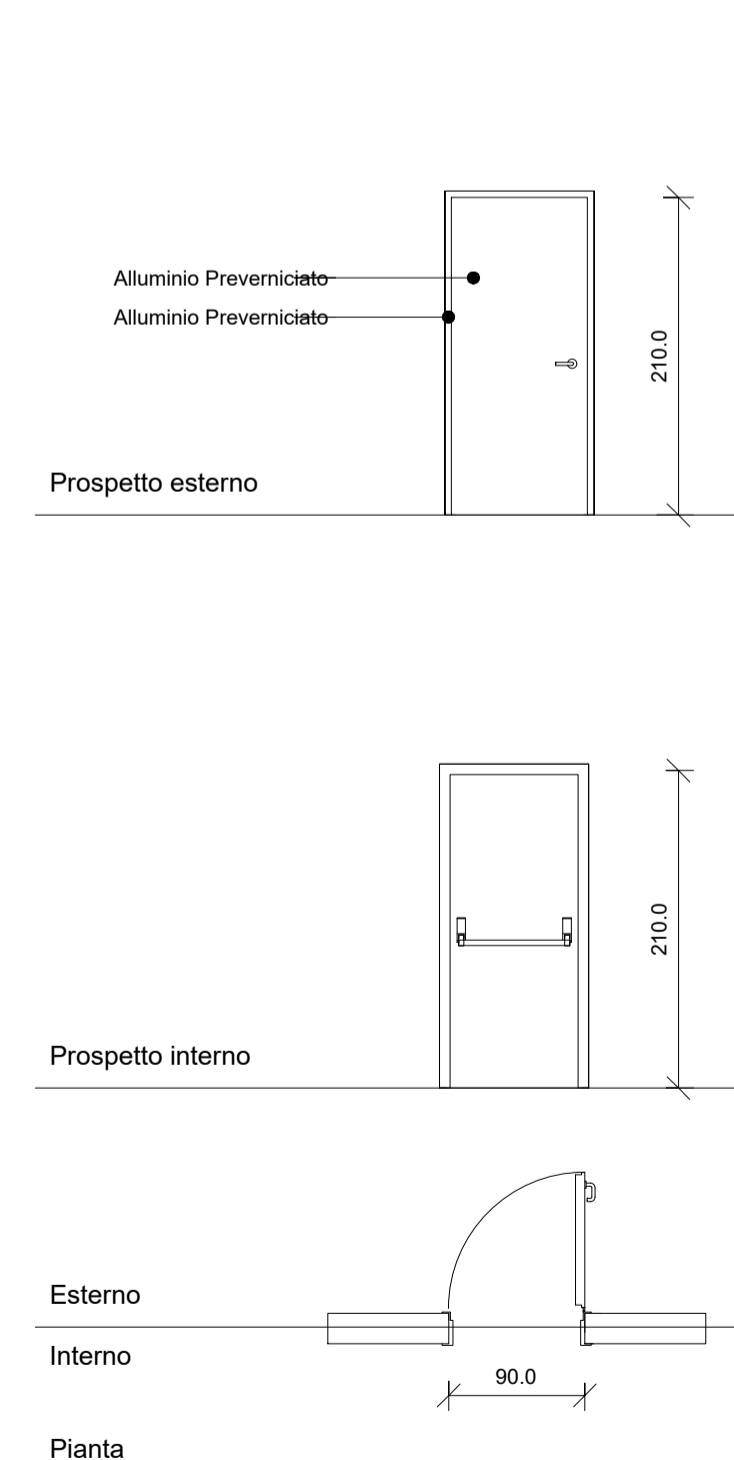
<b>F1</b>	<b>FINESTRA - tipo 1</b> 1 : 50	<b>Quantità</b> <b>9</b>
-----------	------------------------------------	-----------------------------



Caratteristiche Tecniche

Finestra in alluminio a taglio termico, dim. 110x80 cm, preverniciata apribile a vasistas verso l'interno, dotata di dispositivo ad azionamento manuale. Per descrizione davanzate vedi V4. STRATIGRAFIA SPECCHIATURE VETRATE: Vetro interno = 5 mm lastra lucida di mezzo cristallo; Intercapedine = 12 mm - Aria; Vetro esterno = 7 mm stratificato antisfondamento con pvb interno sp. 0,38 mm; Ug = 1,5 W/m2K g = 50%. INFERRIATA ESTERNA: classe di sicurezza antieffrazione RC 4 ai sensi delle norme UNI ENV 1627-1628-1629-1630, realizzata con tondini in acciaio zincato verniciato f > 8 mm saldati al telaio perimetrale piatto, collegato alle pareti perimetrali in muratura.

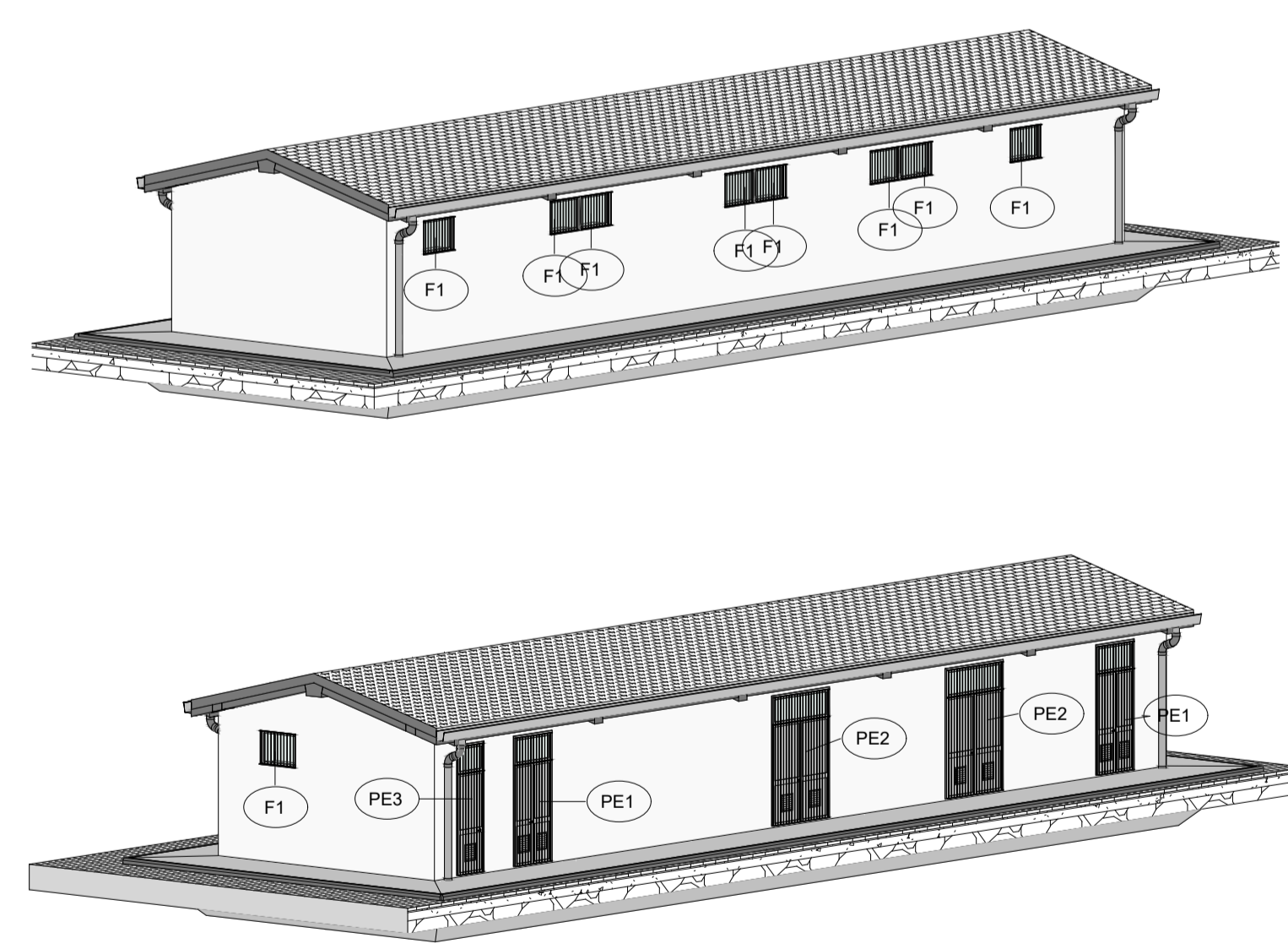
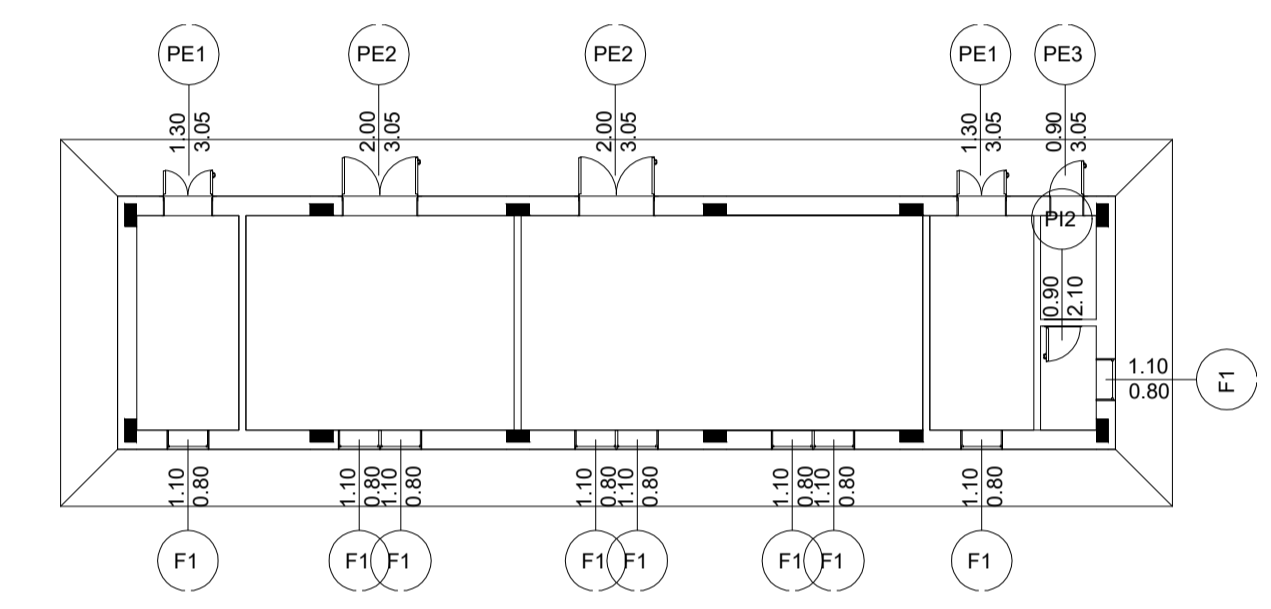
<b>PI2</b>	<b>PORTA INTERNA - tipo 2</b> 1 : 50	<b>Quantità</b> <b>1</b>
------------	---	-----------------------------



Caratteristiche Tecniche

Porta interna ad anta singola dim. 90x210 cm in profilati estrusi in lega di alluminio, ante cieche in pannelli sandwich in lamiera e materiale coibentante, completa di maniglia in acciaio, maniglione antipatico, serratura e chiavi, colore a scelta delle Ferrovie

KeyMap - Piano Terra



COMMITTENTE: **RFI RETE FERROVIARIA ITALIANA GRUPPO FERROVIE DELLO STATO ITALIANE**

PROGETTAZIONE: **ITALFERR GRUPPO FERROVIE DELLO STATO ITALIANE**

CUP J81H0200000001

U.O. PROGETTAZIONE INTEGRATA NORD

PROGETTO DEFINITIVO

**COMPLETAMENTO RADDOPPIO LINEA PARMA - LA SPEZIA (PONTREMOLESE)**

**TRATTA PARMA - VICOFERTILE**

FA05D - FABBRICATO GESTORE D'AREA - TIP.D (pk. 3+760,00)

ABACO INFISSI

SCALA: **VAR.**

Rev.	Descrizione	Redatto	Data	Verificato	Data	Approvato	Data	Autorizzato Data
A	Emissione esecutiva	M. Ceccarelli	Feb-22	M. Sestini	Feb-22	D. Fabbri	Feb-22	A. Perego Feb-22

IP000D26BZFA0540002A.DWG n. Elab.: