

SLO2	Quantità				
	Scavo (m³)	Riempimento (m³)	Calcestruzzo Soletta Superiore (m³)	Calcestruzzo Piedritti (m³)	Calcestruzzo Fondazione (m³)
SLO2	1226,5	532,0	64,8	117,1	53,0

NOTE

- EVENTUALI DIFFERENZE TRA LE MISURE DI QUOTE TOTALI E LA SOMMATORIA DELLE MISURE DI QUOTE PARZIALI SONO DOVUTE AD ARROTONDAMENTI AUTOMATICI
- PER LE CARATTERISTICHE DEI MATERIALI E NOTE DI CARATTERE GENERALE SI RIMANDA ALL'ELABORATO SPECIFICO DI RIFERIMENTO IP0000261T0C000001A

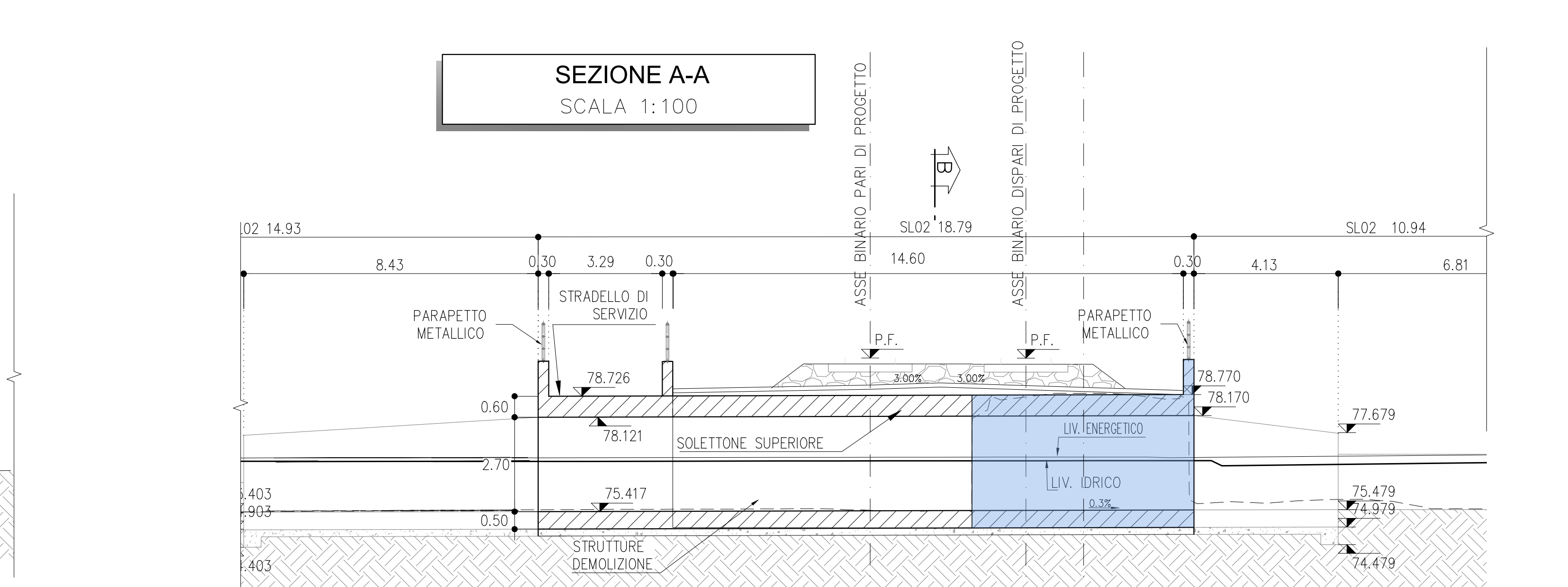
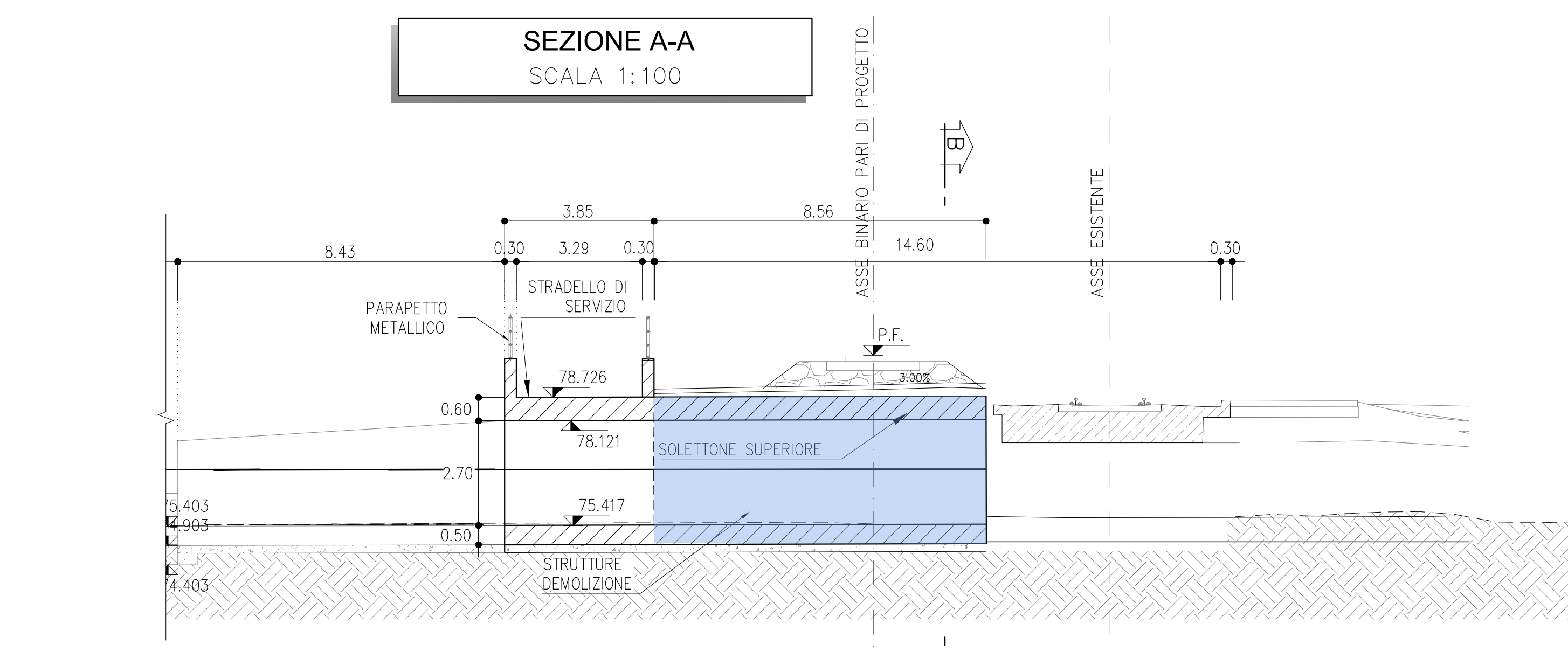
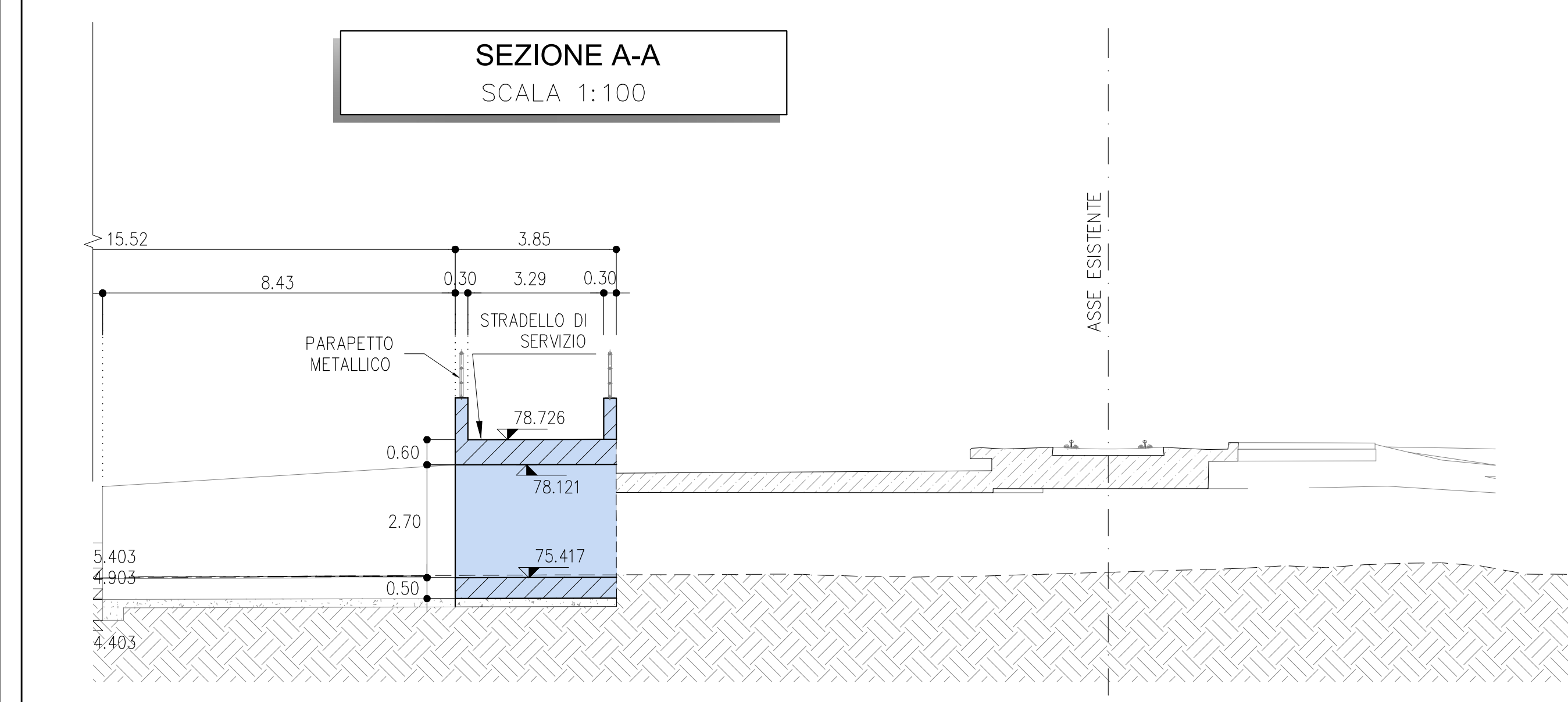
LEGENDA

- P.F. = PIANO DEL FERRO
- [Blue box] = ELEMENTO IN COSTRUZIONE
- [Yellow box] = ELEMENTO IN DEMOLIZIONE
- [Red line] = LIV. ENERGETICO
- [Cyan line] = LIV. IDRICO
- [Orange line] = PROGETTO IN FASE CORRENTE
- [Green line] = DEMOLITO IN FASE CORRENTE
- [Light green line] = PROGETTO PROVVISORIO IN FASE CORRENTE

FASE-1:
• REALIZZAZIONE DELLO SCATOLARE SOTTO LO STRADELLO DI SERVIZIO

FASE-2:
• REALIZZAZIONE DELLA PARATIA PROVVISORIA A PROTEZIONE DEI BINARI ESISTENTI
• DEMOLIZIONE PORZIONE NORD SCATOLARE ESISTENTE
• REALIZZAZIONE PORZIONE NORD SCATOLARE
• REALIZZAZIONE BINARIO PARI E SUCCESSIVA DEMOLIZIONE LINEA STORICA

FASE-3:
• DEMOLIZIONE PORZIONE SUD SCATOLARE ESISTENTE
• REALIZZAZIONE PORZIONE SUD SCATOLARE
• REALIZZAZIONE BINARIO DISPARI



COMMITTENTE: **RFI** RETE FERROVIARIA ITALIANA GRUPPO FERROVIE DELLO STATO ITALIANO

PROGETTAZIONE: **ITALFERR** GRUPPO FERROVIE DELLO STATO ITALIANO

CUP J81H02000000001

S.O. PROGETTAZIONE INTEGRATA NORD
PROGETTO DEFINITIVO

COMPLETAMENTO RADDOPPIO LINEA PARMA - LA SPEZIA (PONTREMOLESE)
TRATTA PARMA - VICINFERRI

10-OPERE CIVILI DI LINEA
SLO2 - SCATOLARE TORRENTE MARETTO (pk.6+700,00)

FASE COSTRUTTIVE

SCALA: VAR.

Rev.	Descrizione	Redatto	Data	Verificato	Data	Approvato	Data	Autorizzato	Data
A	EMMISSIONE ESECUTIVA	P. Caserio	Feb 2022	M. Salsani	Feb 2022	G. Fadda	Feb 2022	A. Panepi	Feb 2022
B	ADDETTAMENTO POST-EROGA	P. Caserio	04 2022	M. Salsani	05 2022	G. Fadda	05 2022	A. Panepi	05 2022

File: ip000000002100000001.dwg In. Elabor.: []