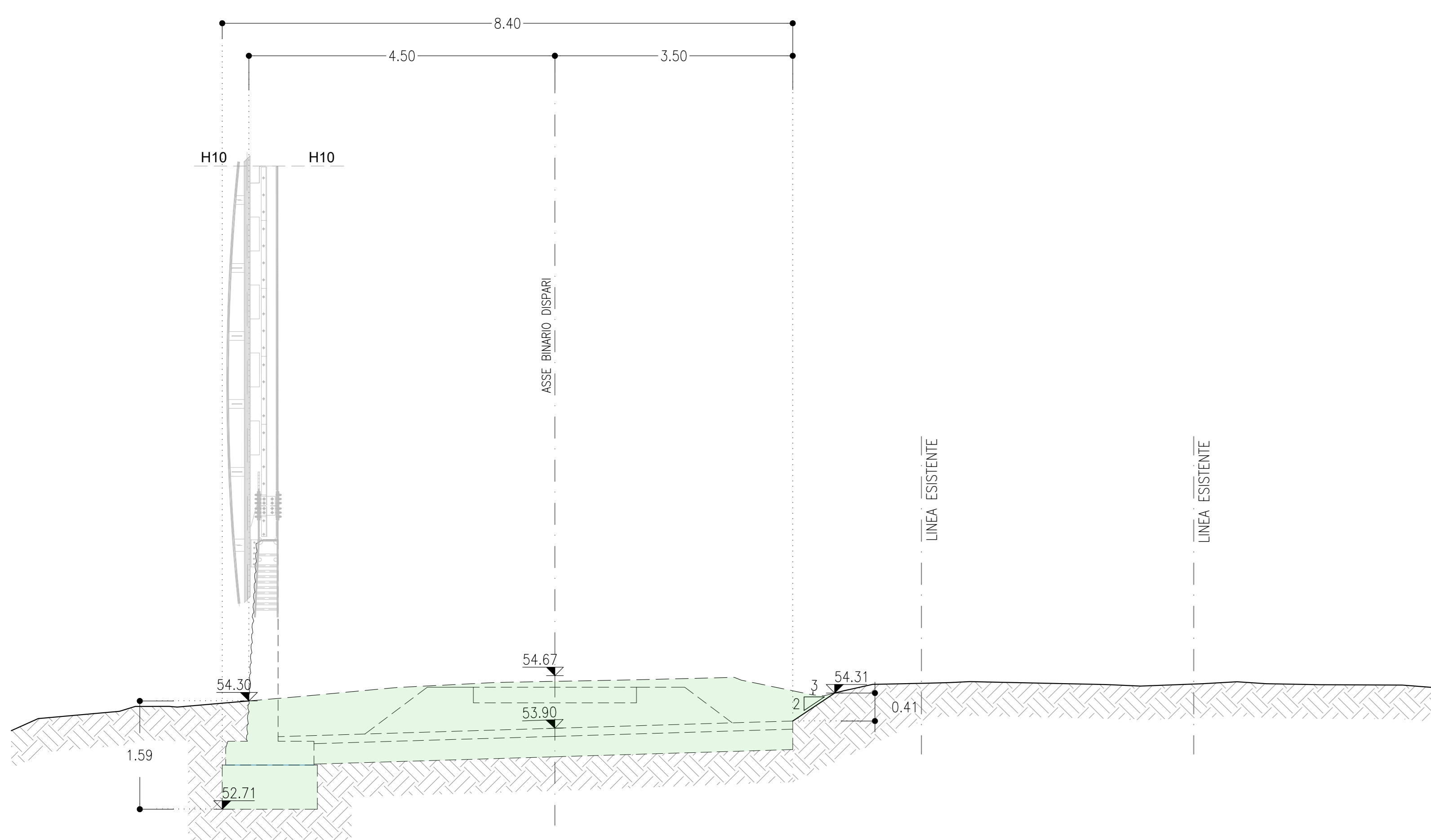


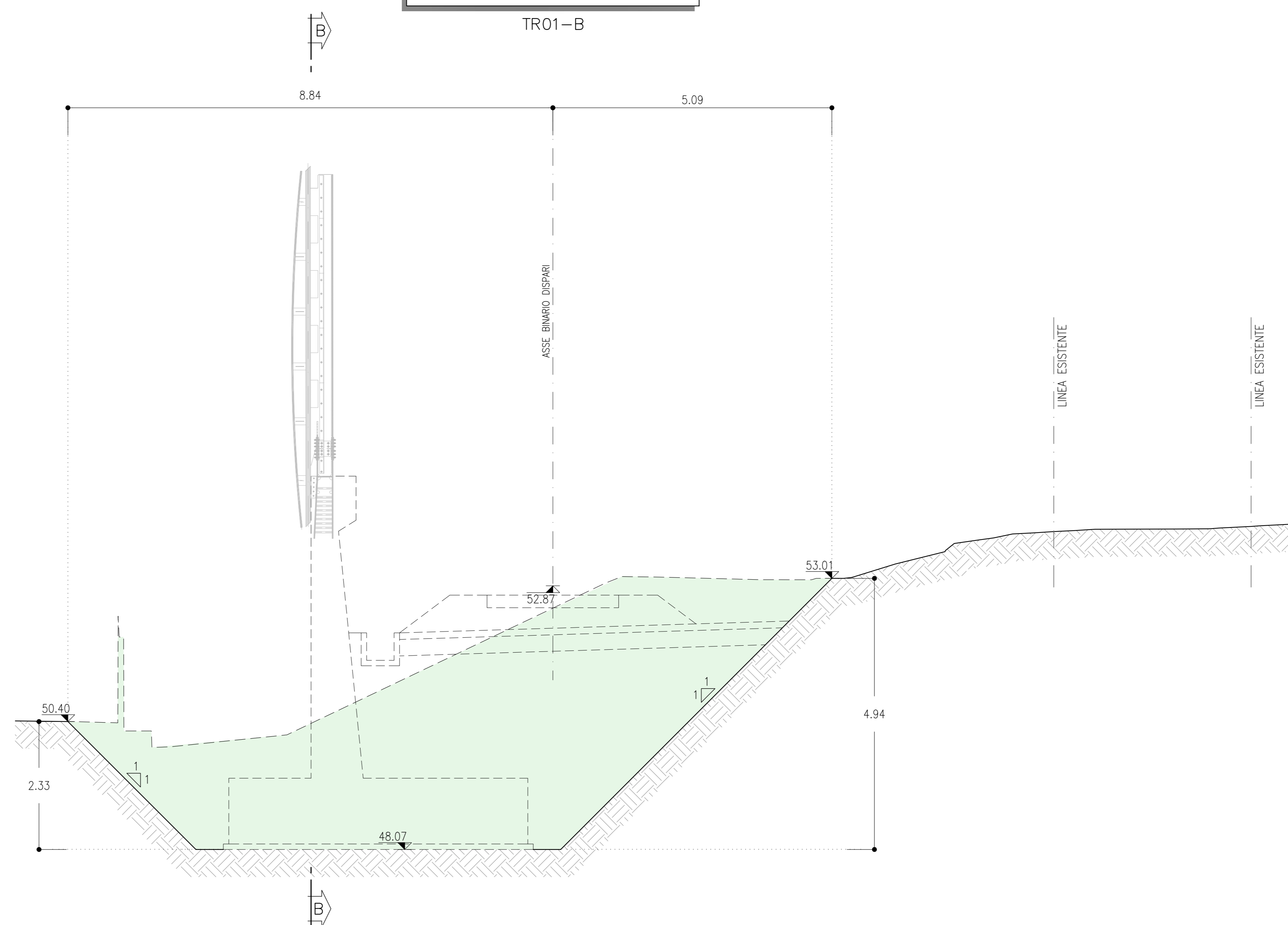
SEZIONE 1-1
SCALA 1:50

TR01-A



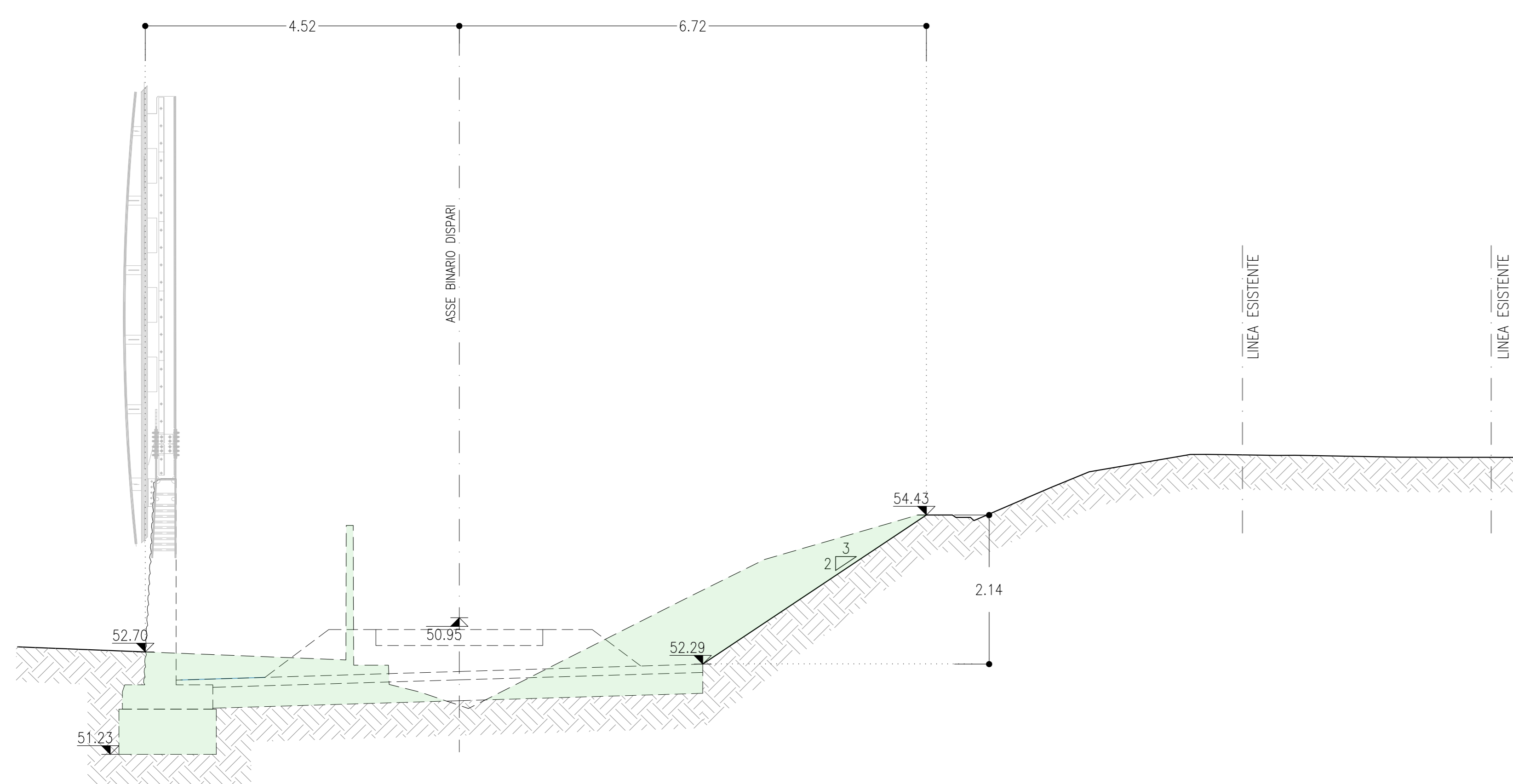
SEZIONE 2-2
SCALA 1:50

TR01-B



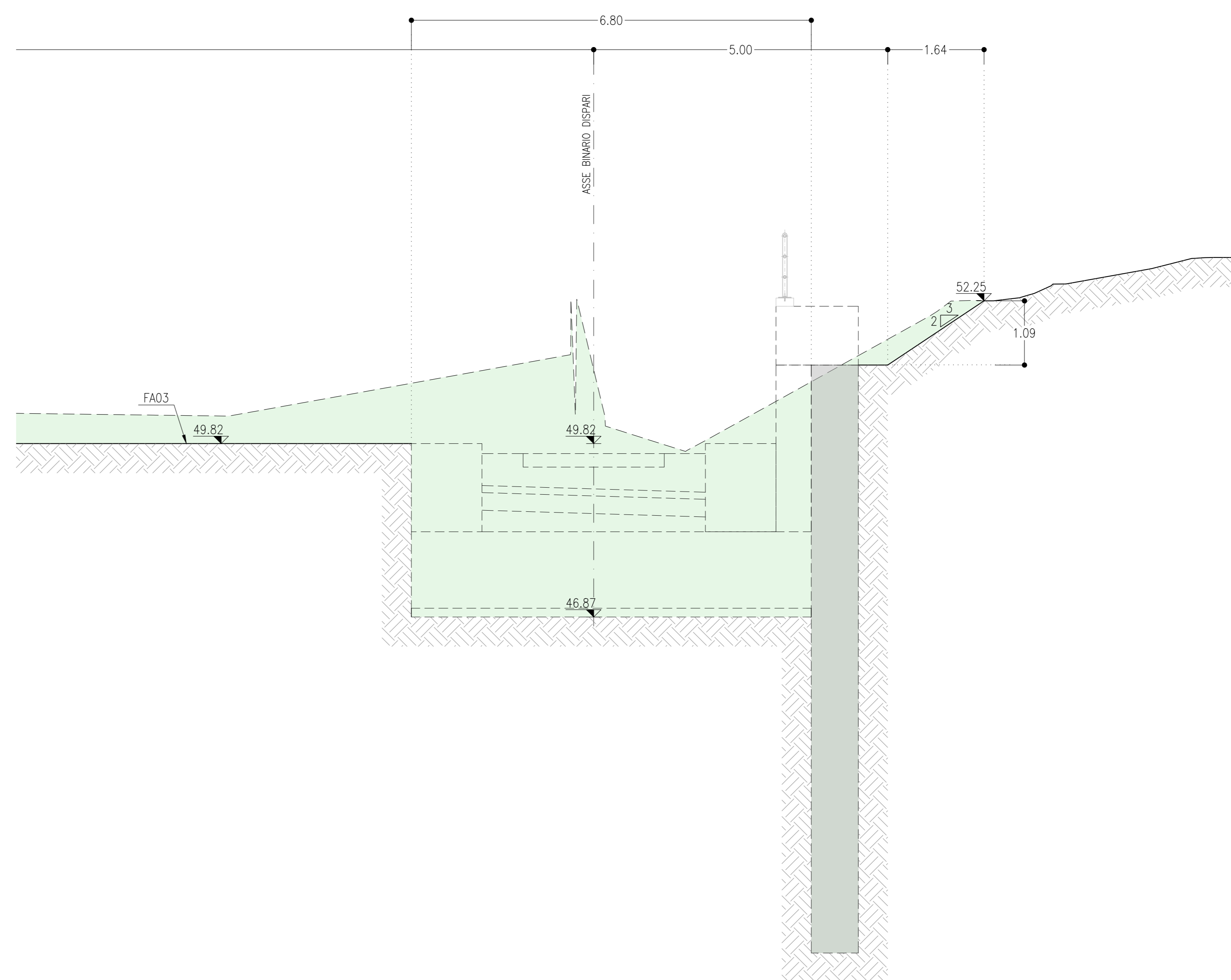
SEZIONE 3-3
SCALA 1:50

TR01-C

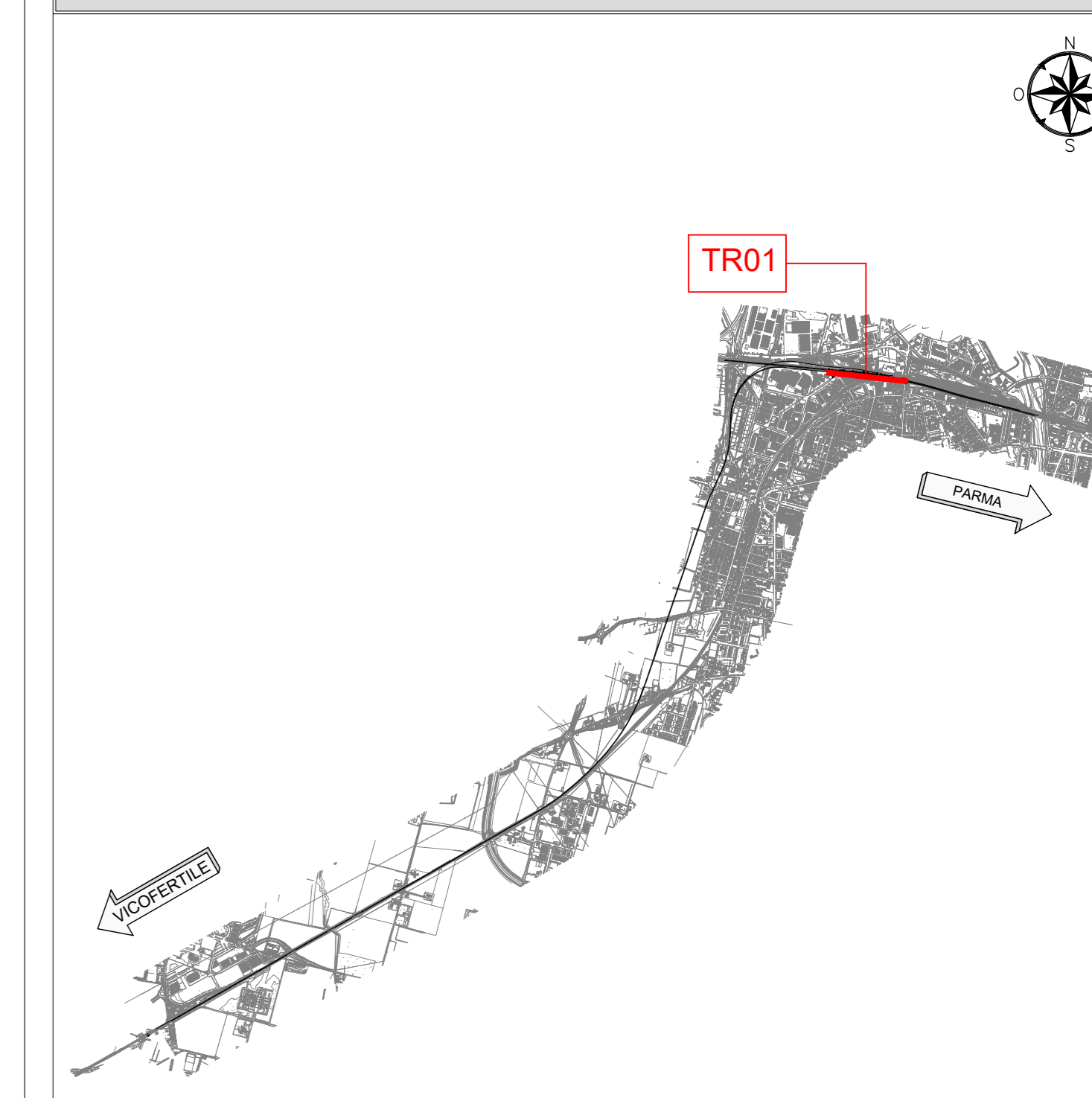


SEZIONE 4-4
SCALA 1:50

TR01-D



KEY PLAN - Scala 1:35.000



	Scavo (m³)	Riempimento (m³)	Calcestruzzo Rifordera e Cordolo (*Muro di Sostegno) (m³)	Calcestruzzo Fondazione (m³)	Calcestruzzo Diaframmi (m³)
TR01A	1558.6	-	-	-	-
TR01B	4661.1	3458.7	568.4*	915.6	-
TR01C	1339.7	-	-	-	-
TR01D	1091.1	-	120.1	342.6	900.6

NOTE

- EVENTUALI DIFFERENZE TRA LE MISURE DI QUOTE TOTALI E LA SOMMATORIA DELLE MISURE DI QUOTE PARZIALI SONO DOVUTE AD ARROTONDAMENTI AUTOMATICI
- PER LE CARATTERISTICHE DEI MATERIALI E NOTE DI CARATTERE GENERALE SI RIMANDA ALL'ELABORATO SPECIFICO DI RIFERIMENTO IP0000D26TTCC0000001

LEGENDA

- - - ASSE DI PROGETTO
- P.F.= PIANO DEL FERRO
- A.T.= ASSE TRACCIAMENTO
- AREA DI SCAVO

COMMITTENTE:



PROGETTAZIONE:



CUP J81H02000000001

S.O. PROGETTAZIONE INTEGRATA NORD

PROGETTO DEFINITIVO

COMPLETAMENTO RADDOPPIO LINEA PARMA - LA SPEZIA (PONTREMOLESE)
TRATTA PARMA - VICOFERTE

10-OPERE CIVILI DI LINEA
TR01 - TRINCEA BD (pk.1+124,00-1+590,00)

SEZIONI SCAVI

SCALA:

1:50

COMMESSA LOTTO FASE ENTE TIPO DOC. OPERA/DISCIPLINA Progr. REV.

IP00 00 D 26 BZ TR0105 004 B

Rev.	Descrizione	Redatto	Data	Verificato	Data	Approvato	Data	Autorizzato Data
A	EMMISSIONE ESECUTIVA	P. Cusani	Feb 2022	M. Salcedo	Feb 2022	G. Fadda	Feb 2022	
B	AGGIORNAMENTO POST VERIFICA	P. Cusani	08 2022	M. Salcedo	08 2022	G. Fadda	08 2022	A. Perego

