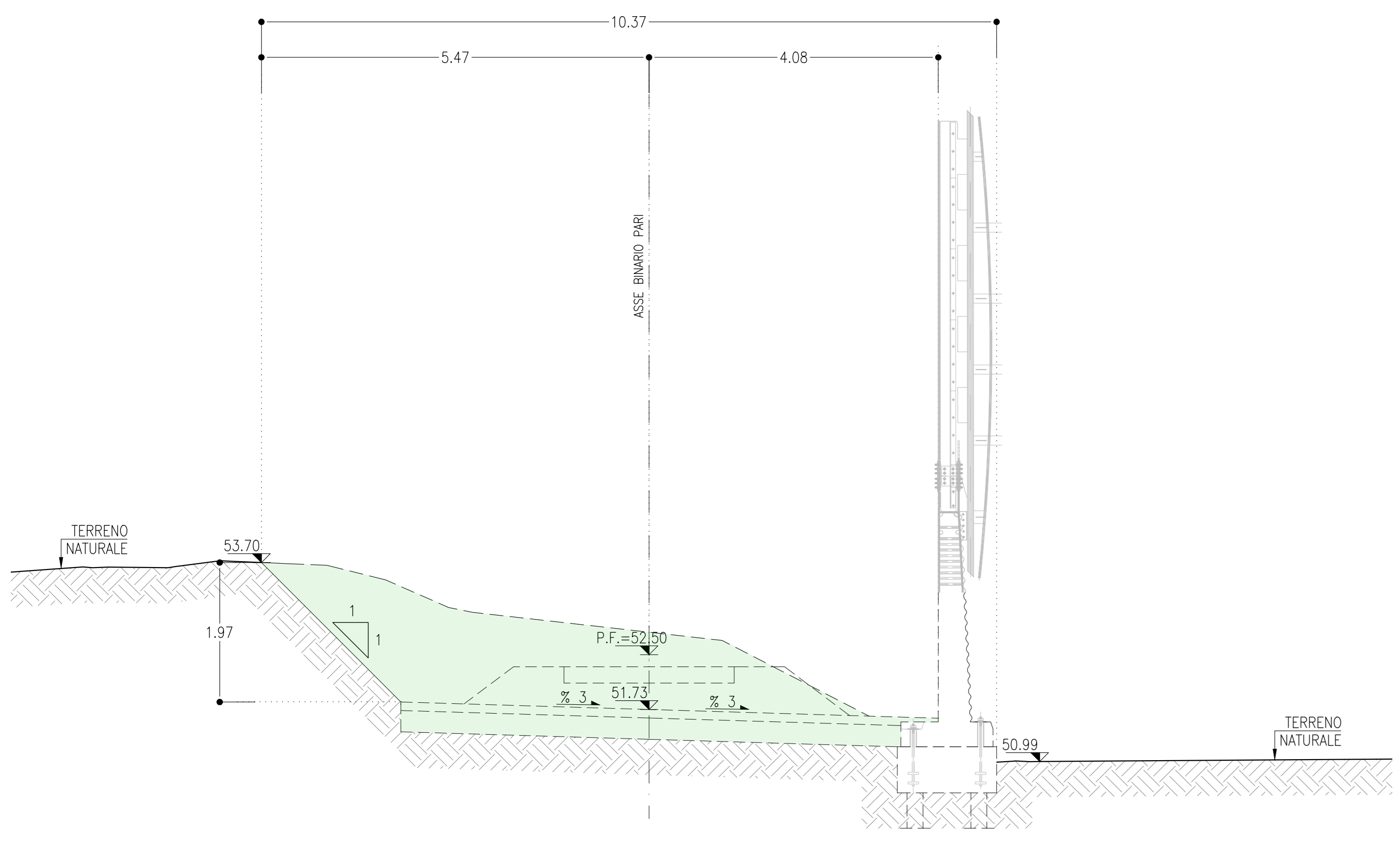
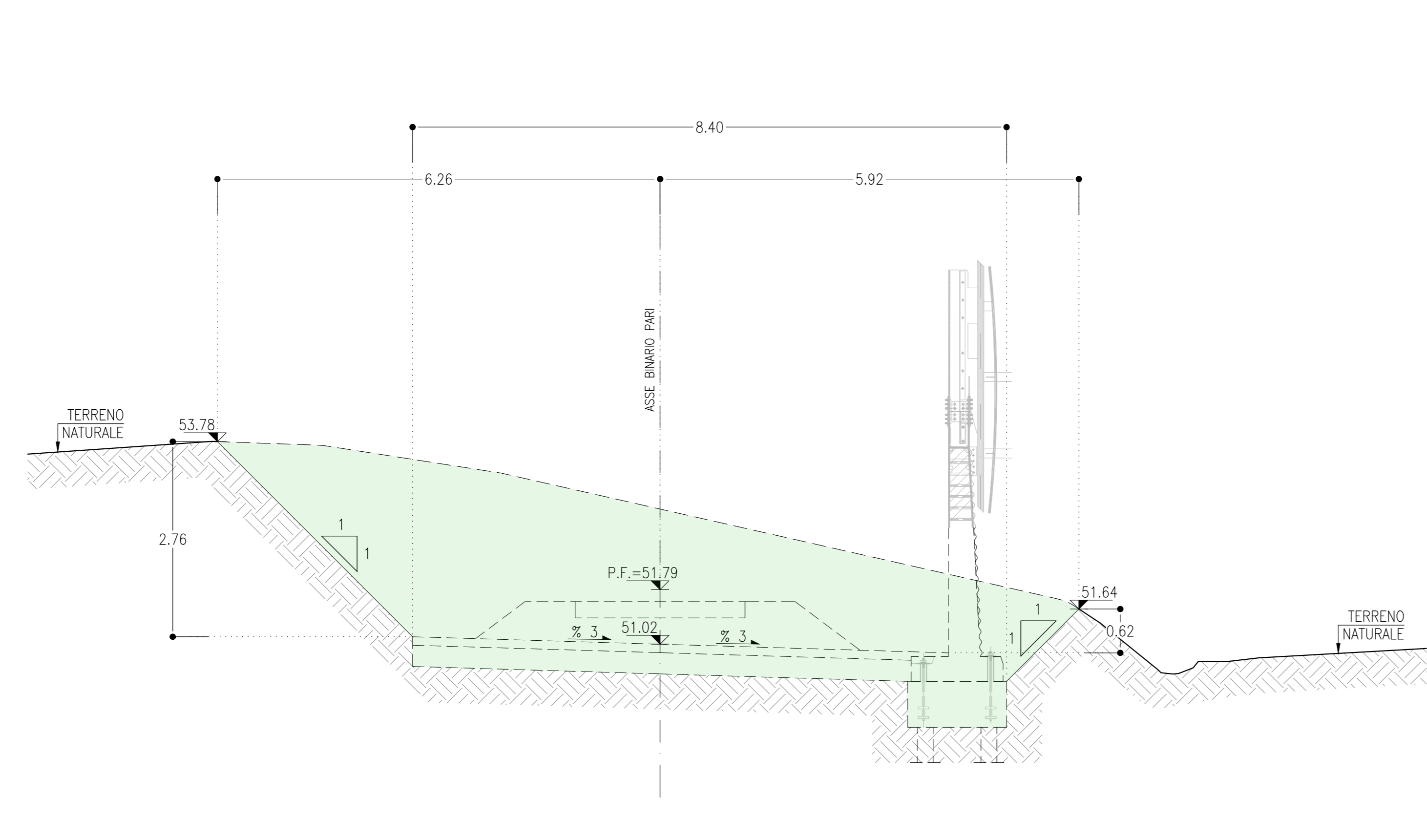


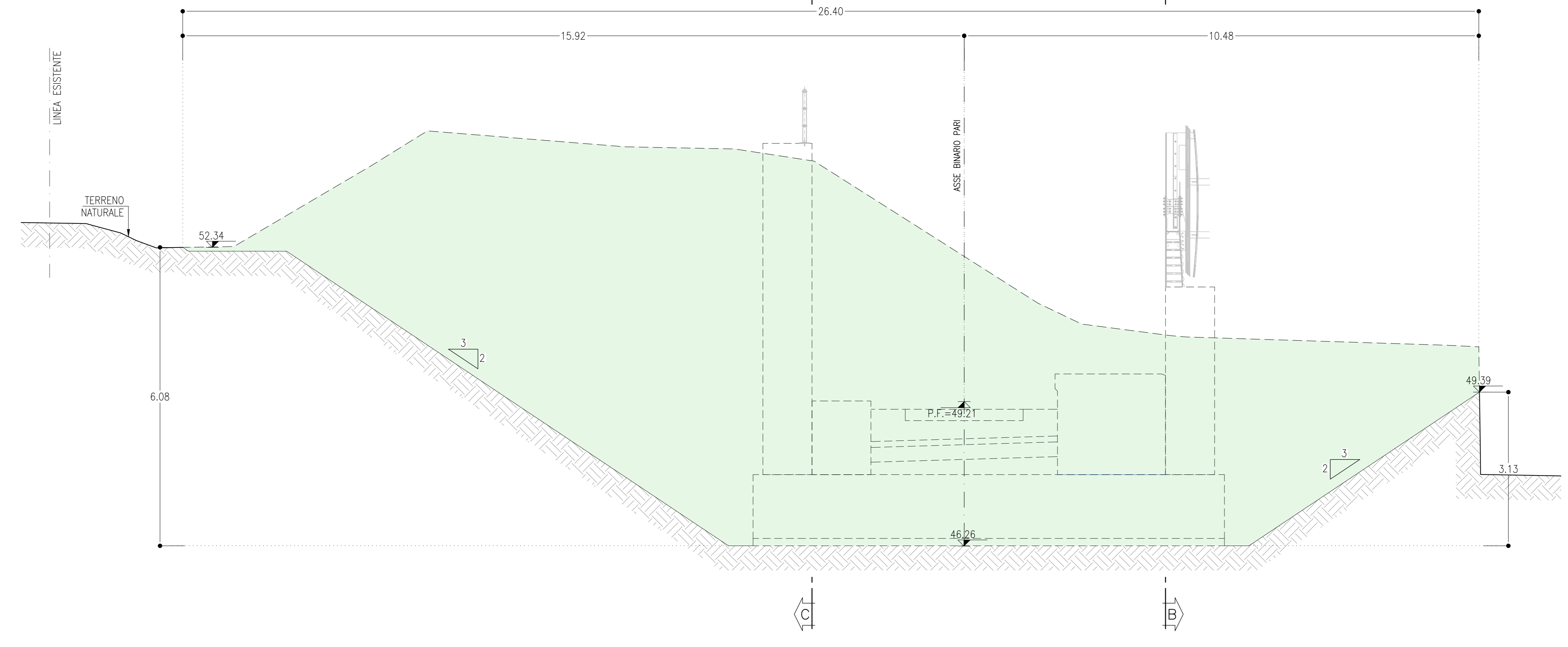
**SEZIONE 1-1**  
SCALA 1:50  
TR03-A



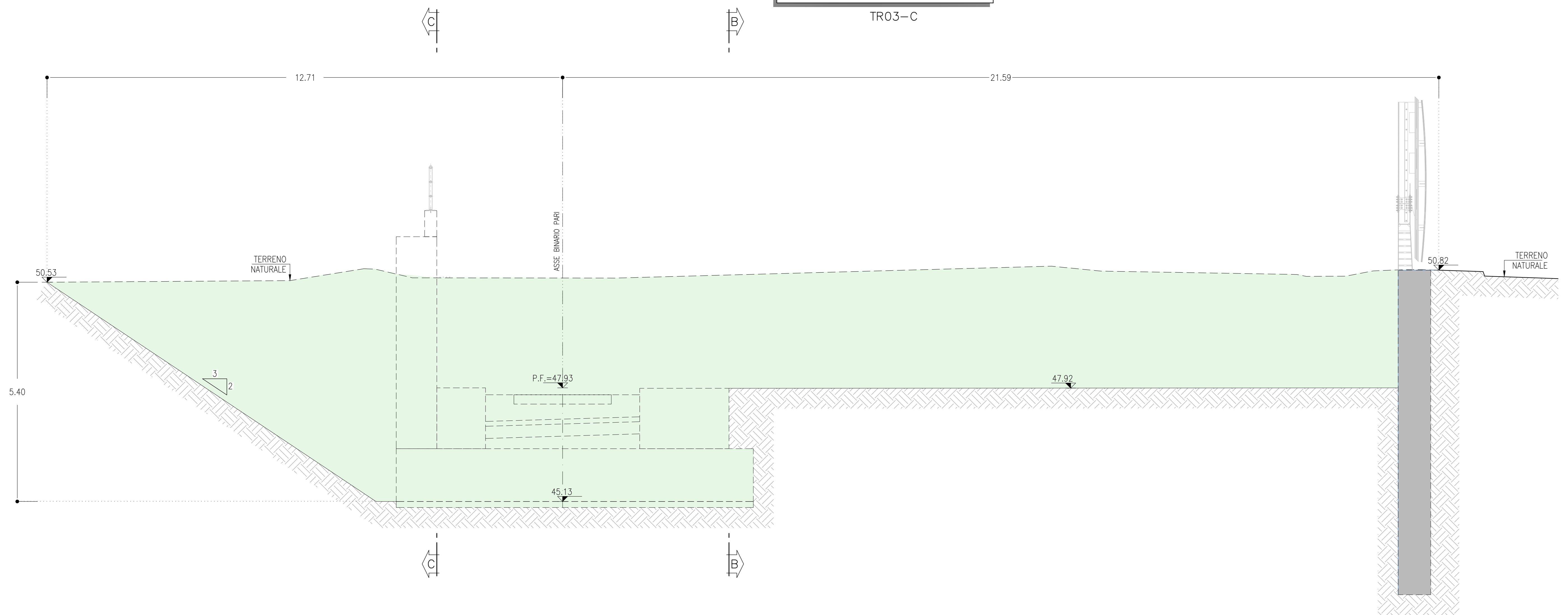
**SEZIONE 2-2**  
SCALA 1:50  
TR03-B



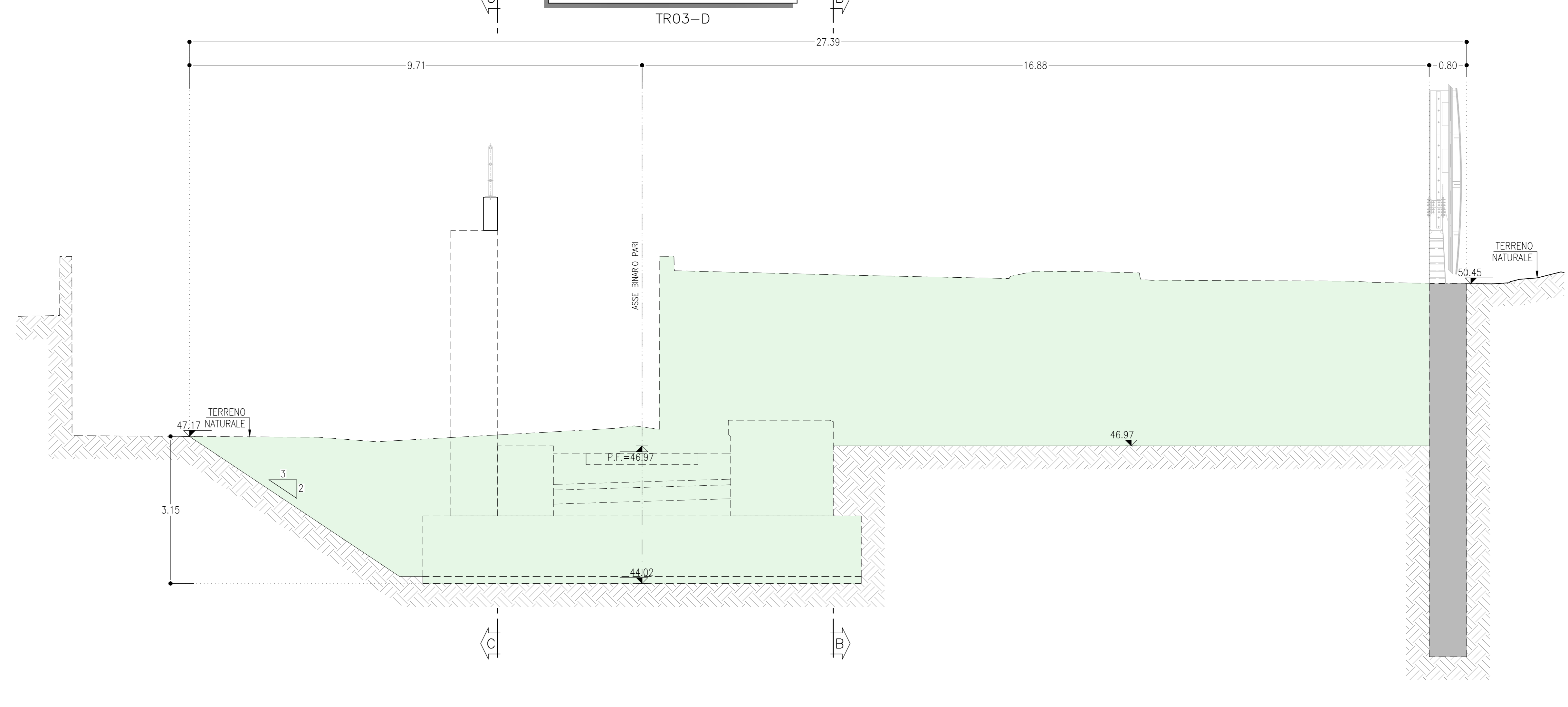
**SEZIONE 3-3**  
SCALA 1:50  
TR03-B



**SEZIONE 4-4**  
SCALA 1:50  
TR03-C



**SEZIONE 5-5**  
SCALA 1:50  
TR03-D



	Scavo (m <sup>3</sup> )	Riempimento (m <sup>3</sup> )	Calcestruzzo Piedritti (m <sup>3</sup> )	Calcestruzzo Fondazione (m <sup>3</sup> )
TR03A	1595.0	-	2251.7	-
TR03B	2124.3	885.0	2251.7	2656.8
TR03C	3375.3	884.3	165.6	351.2
TR03D	8061.0	2696.2	467.0	532.4

**NOTE**

- EVENTUALI DIFFERENZE TRA LE MISURE DI QUOTE TOTALI E LA SOMMATORIA DELLE MISURE DI QUOTE PARZIALI SONO DOVUTE AD ARROTONDAMENTI AUTOMATICI
- PER LE CARATTERISTICHE DEI MATERIALI E NOTE DI CARATTERE GENERALE SI RIMANDA ALL'ELABORATO SPECIFICO DI RIFERIMENTO IP0000026T0C0000001

**LEGENDA**

- - - ASSE DI PROGETTO
- P.F.= PIANO DEL FERRO
- AREA DI SCAVO

COMMITTENTE:  
**RFI**  
Rete Ferroviaria Italiana  
Gruppo Ferrovie dello Stato Italiane

PROGETTAZIONE:  
**ITALFERR**  
INGEGNERIA

CLUP\_381HD2000000001

S.O. PROGETTAZIONE INTEGRATA NORD  
PROGETTO DEFINITIVO  
**COMPLETAMENTO RADDOPPIO LINEA PARMA - LA SPEZIA (PONTREMOLESE)**  
**TRATTA PARMA - VICOFERTILE**  
OPERE CIVILI DI LINEA  
TR03 - TRINCEA BP (pk.1+300.00-1+790.00)

SEZIONI SCAVI

SCALA: 1:50

Rev.	Descrizione	Redatto	Data	Verificato	Data	Approvato	Data	Autorizzato Data
A	EMMISSIONE ESECUTIVA	P. COLOMBO	04/2022	M. SERRAVALLO	04/2022	G. FALLOTTI	04/2022	
B	ADDIZIONE NOTI E SPECIFICI	P. COLOMBO	08/2022	M. SERRAVALLO	08/2022	G. FALLOTTI	08/2022	A. PIRRO

File: ip0000026T0C0000001 n. Emb.