

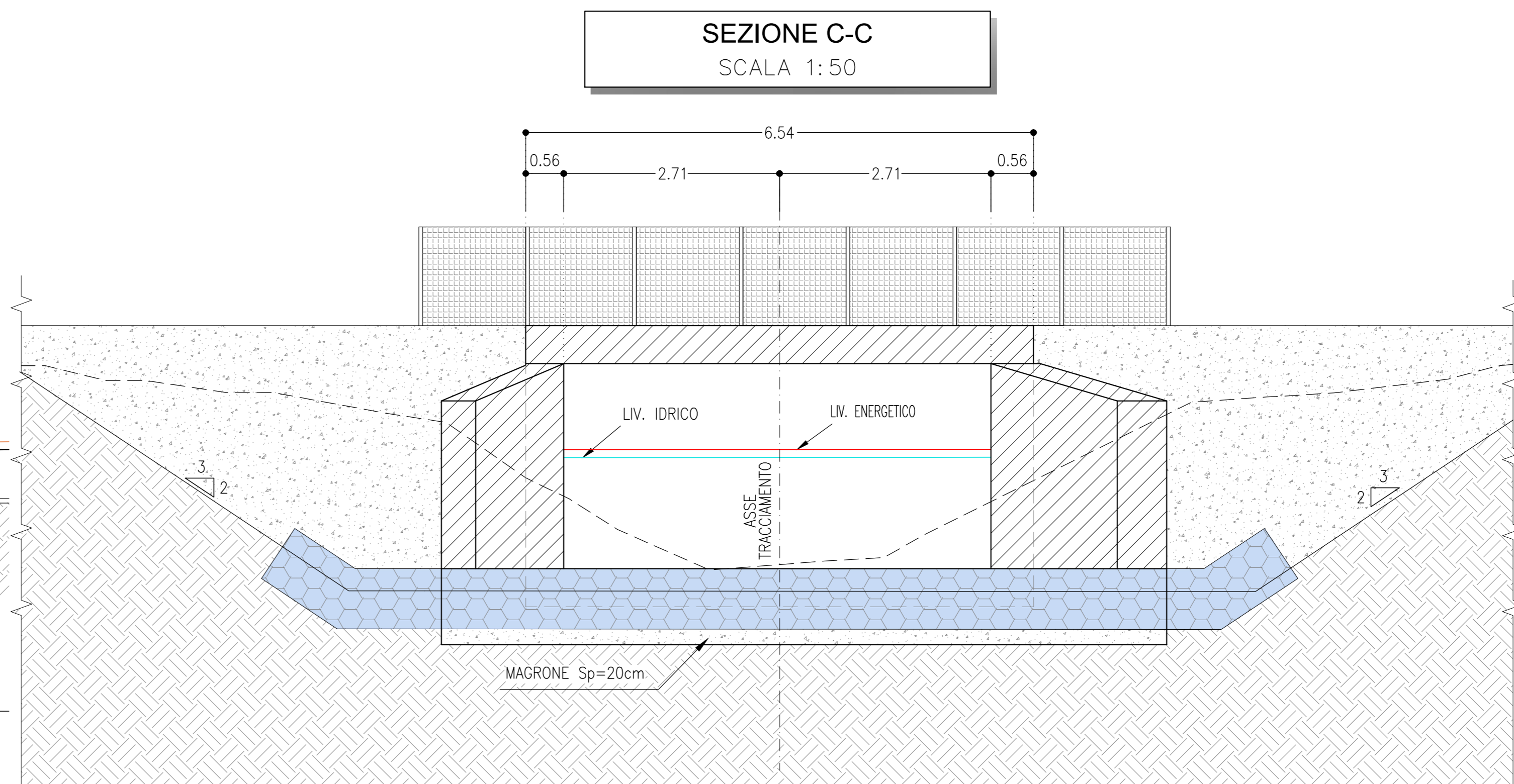
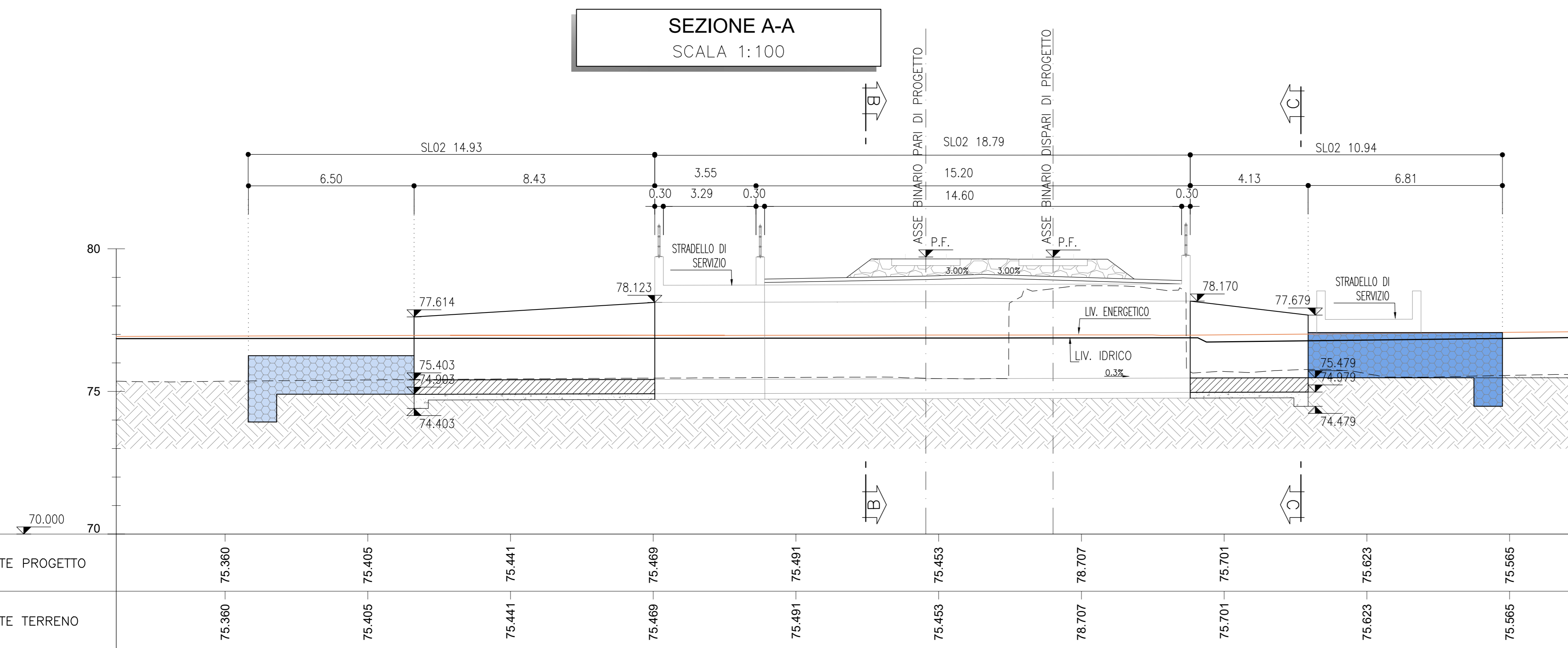
	Quantità				
	Scavo (m³)	Riempimento (m³)	Calcestruzzo Soletta Superiore (m³)	Calcestruzzo Piedritti (m³)	Calcestruzzo Fondazione (m³)
IN11	1210,0	532,0	64,8	117,1	53,0

NOTE

- EVENTUALI DIFFERENZE TRA LE MISURE DI QUOTE TOTALI E LA SOMMATORIA DELLE MISURE DI QUOTE PARZIALI SONO DOVUTE AD ARROTONDAMENTI AUTOMATICI
- PER LE CARATTERISTICHE DEI MATERIALI E NOTE DI CARATTERE GENERALE SI RIMANDA ALL'ELABORATO SPECIFICO DI RIFERIMENTO IP0000026TTOC0000001A

LEGENDA

- LIV. ENERGETICO
- LIV. IDRICO
- ASSE DI PROGETTO
- ELEMENTO IN DEMOLIZIONE
- ELEMENTO IN COSTRUZIONE
- P.F. = PIANO DEL FERRO



COMMITTENTE: **RFI** RETE FERROVIARIA ITALIANA GRUPPO FERROVIE DELLO STATO ITALIANE

PROGETTAZIONE: **ITALFERR** GRUPPO FERROVIE DELLO STATO ITALIANE

CUP J81H0200000001

S.O. PROGETTAZIONE INTEGRATA NORD

PROGETTO DEFINITIVO

COMPLETAMENTO RADDOPPIO LINEA PARMA - LA SPEZIA (PONTREMOLESE)

TRATTA PARMA - VICOFERTILE

OPERE CIVILI DI LINEA

IN11 - INTERFERENZA CAVO MARETTO (pk.6+700,00)

PLANO-PROFILO DI PROGETTO E SEZIONI TIPO SCALA: VAR.

COMMESSA	LOTTO	FASE	ENTE	TIPO DOC.	OPERA/DISCIPLINA	PROGR.	REV.
IP00	00	D	26	L6	IN1100	001	C

Rev.	Descrizione	Redatto	Data	Verificato	Data	Approvato	Data	Autorizzato	Data
A	EMMISSIONE ESECUTIVA	P. Cusani	Feb-02	C. Ceppellini	Feb-02	G. Falda	Feb-02		
B	EMMISSIONE ESECUTIVA	P. Cusani	Mar-02	C. Ceppellini	Mar-02	G. Falda	Mar-02		
C	AGGIORNAMENTO POST VERIFICA R1	P. Cusani	04-2002	C. Ceppellini	04-2002		04-2002		

A. Paraggio
Incaricato per la supervisione
della fase di esecuzione
della presente opera
di completamento
della linea ferroviaria
Parma - La Spezia
PONTREMOLESE

n. Elab.: _____